

PLAN DE PREVENTION DU RISQUE INONDATION SAONE AMONT

Crue de référence



Liberté • Égalité • Fraternité
RÉPUBLIQUE FRANÇAISE

PRÉFÈTE DE LA HAUTE-SAÔNE

Direction Départementale des Territoires de la Haute-Saône



Cartographie de l'aléa Inondation

N° planche 14

Commune(s) concernée(s) :
Jussey, Cendrecourt

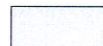




Source : détermination des zones inondables d'occurrence centennale par croisement du modèle numérique de l'eau (calculs hydrauliques Beture-Cerac de 2003) et de la topographie élaborée par photogrammétrie

0 100 200

Mètres

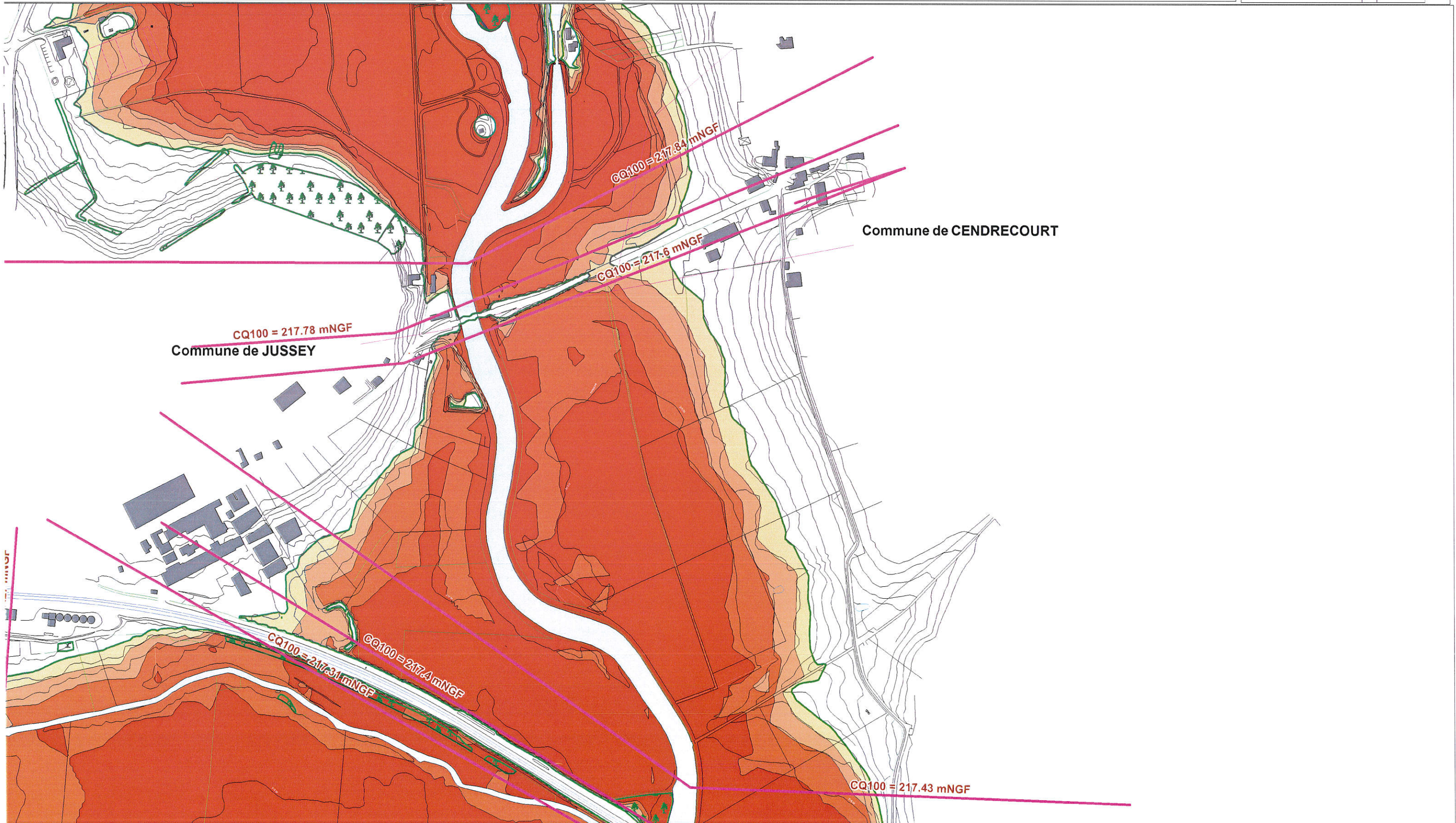
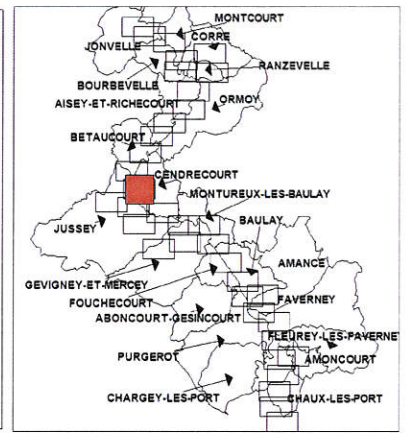


Version du : 02/06/2016

-  Saône et cours d'eau secondaires
-  Limites communales
-  Limite de la zone d'étude
-  Epannage de la crue en forêt
-  Profil en travers modèle de calcul Cote crue de référence

Aléa Inondation

-  Faible
-  Moyen
-  Fort
-  Très fort



PLAN DE PREVENTION DU RISQUE INONDATION SAONE AMONT

Crue de référence



Liberté • Égalité • Fraternité
RÉPUBLIQUE FRANÇAISE

PRÉFÈTE DE LA HAUTE-SAÛNE

Direction Départementale des Territoires de la Haute-Saône



Cartographie de l'aléa Inondation

N°planche 15

Commune(s) concernée(s) :
Jussey

Source : détermination des zones inondables d'occurrence centennale par croisement du modèle numérique de l'eau (calculs hydrauliques Beture-Cerec de 2003) et de la topographie élaborée par photogrammétrie

0 100 200

Mètres

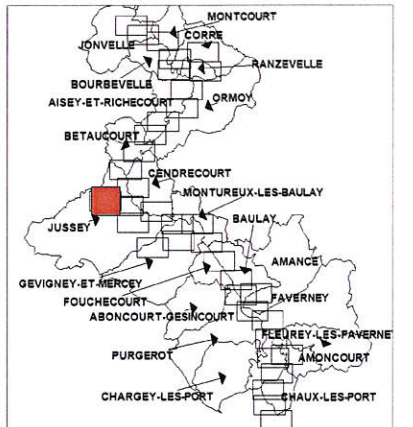


Version du : 02/06/2016

- Saône et cours d'eau secondaires
- Limites communales
- Limite de la zone d'étude
- Epandage de la crue en forêt
- Profil en travers modèle de calcul Cote crue de référence

Aléa Inondation

- Faible
- Moyen
- Fort
- Très fort



PLAN DE PREVENTION DU RISQUE INONDATION SAONE AMONT

Crue de référence



Liberté • Égalité • Fraternité
RÉPUBLIQUE FRANÇAISE

PRÉFÈTE DE LA HAUTE-SAÛNE

Direction Départementale des
Territoires de la Haute-Saône



Cartographie de l'aléa Inondation

N° planche 16

Commune(s) concernée(s) :
Jussey, Cendrecourt






Source : détermination des zones inondables d'occurrence centennale par croisement du modèle numérique de l'eau (calculs hydrauliques Beture-Cerec de 2003) et de la topographie élaborée par photogrammétrie

0 100 200

Mètres

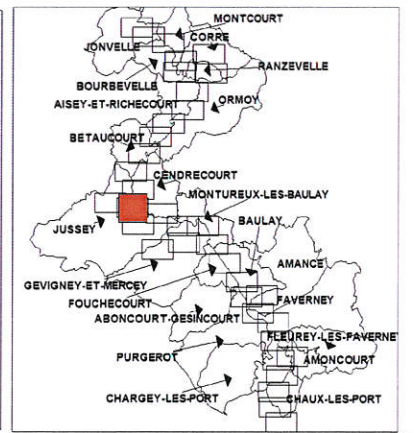


Version du : 02/06/2016

-  Saône et cours d'eau secondaires
-  Limites communales
-  Limite de la zone d'étude
-  Epannage de la crue en forêt
-  Profil en travers modèle de calcul
Cote crue de référence

Aléa Inondation

-  Faible
-  Moyen
-  Fort
-  Très fort



PLAN DE PREVENTION DU RISQUE INONDATION SAONE AMONT

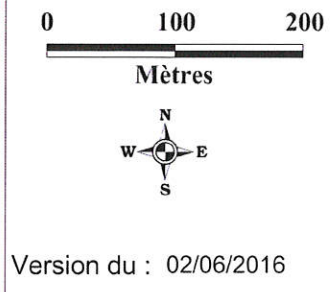
Crue de référence



Cartographie de l'aléa Inondation

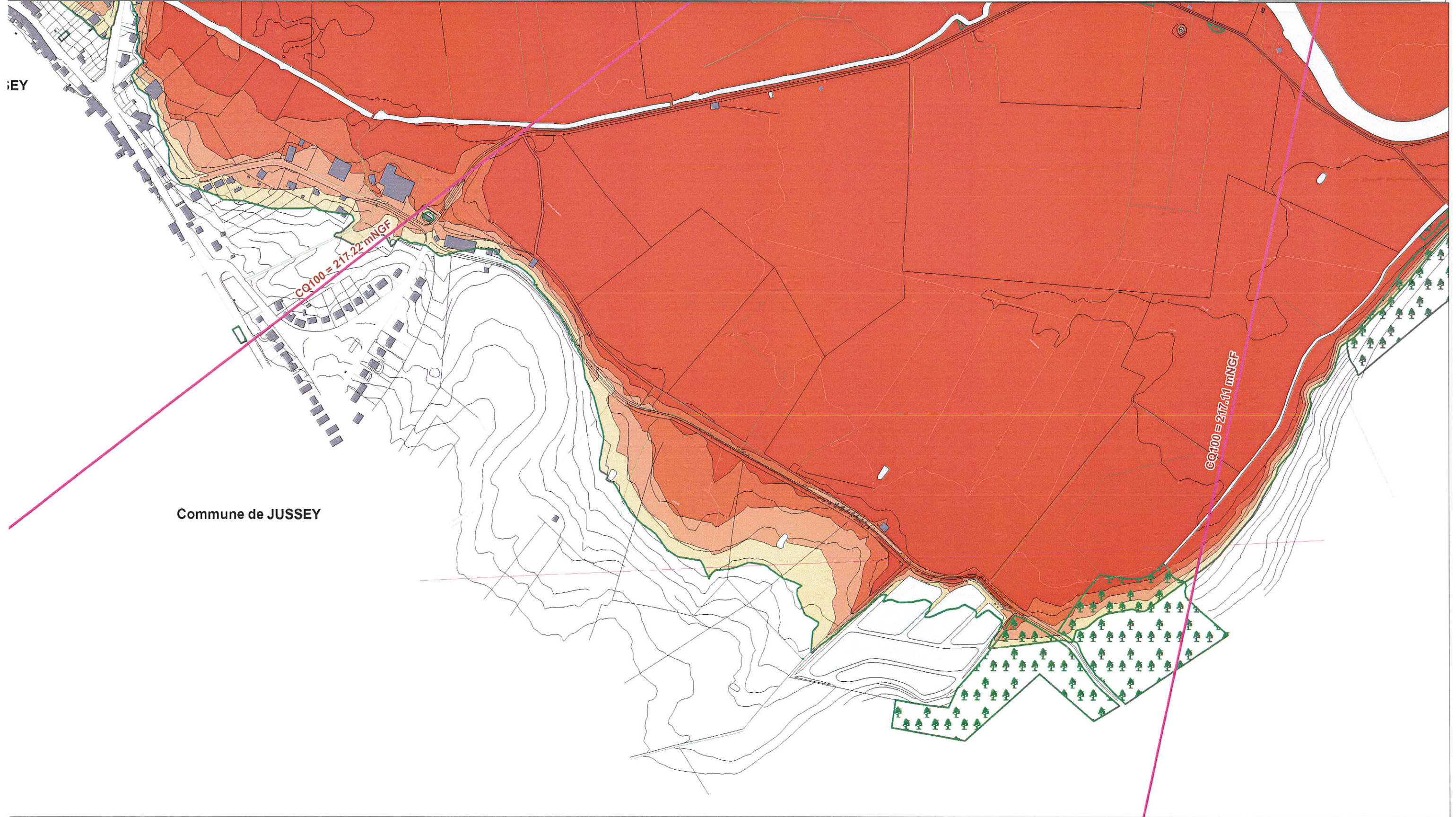
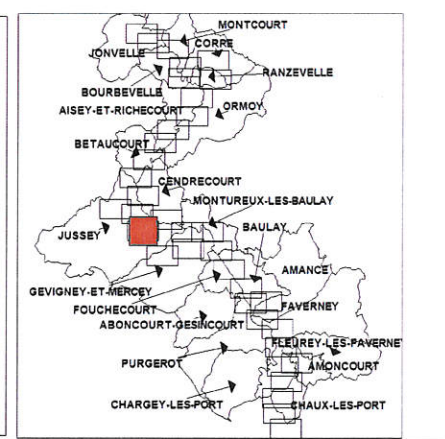
N° planche 17
Commune(s) concernée(s) :
Jussey, Cendrecourt

Source : détermination des zones inondables d'occurrence centennale par croisement du modèle numérique de l'eau (calculs hydrauliques Beture-Cerac de 2003) et de la topographie élaborée par photogrammétrie



- Saône et cours d'eau secondaires
- Limites communales
- Limite de la zone d'étude
- Epandage de la crue en forêt
- Profil en travers modèle de calcul Cote crue de référence

- #### Aléa Inondation
- Faible
 - Moyen
 - Fort
 - Très fort



PLAN DE PREVENTION DU RISQUE INONDATION SAONE AMONT

Crue de référence



Liberté • Égalité • Fraternité
RÉPUBLIQUE FRANÇAISE

PRÉFÈTE DE LA HAUTE-SAÛNE

Direction Départementale des Territoires de la Haute-Saône



Cartographie de l'aléa Inondation

N°planche 18

Commune(s) concernée(s) :
Jussey, Cendrecourt

Source : détermination des zones inondables d'occurrence centennale par croisement du modèle numérique de l'eau (calculs hydrauliques Beture-Cerec de 2003) et de la topographie élaborée par photogrammétrie

0 100 200

Mètres

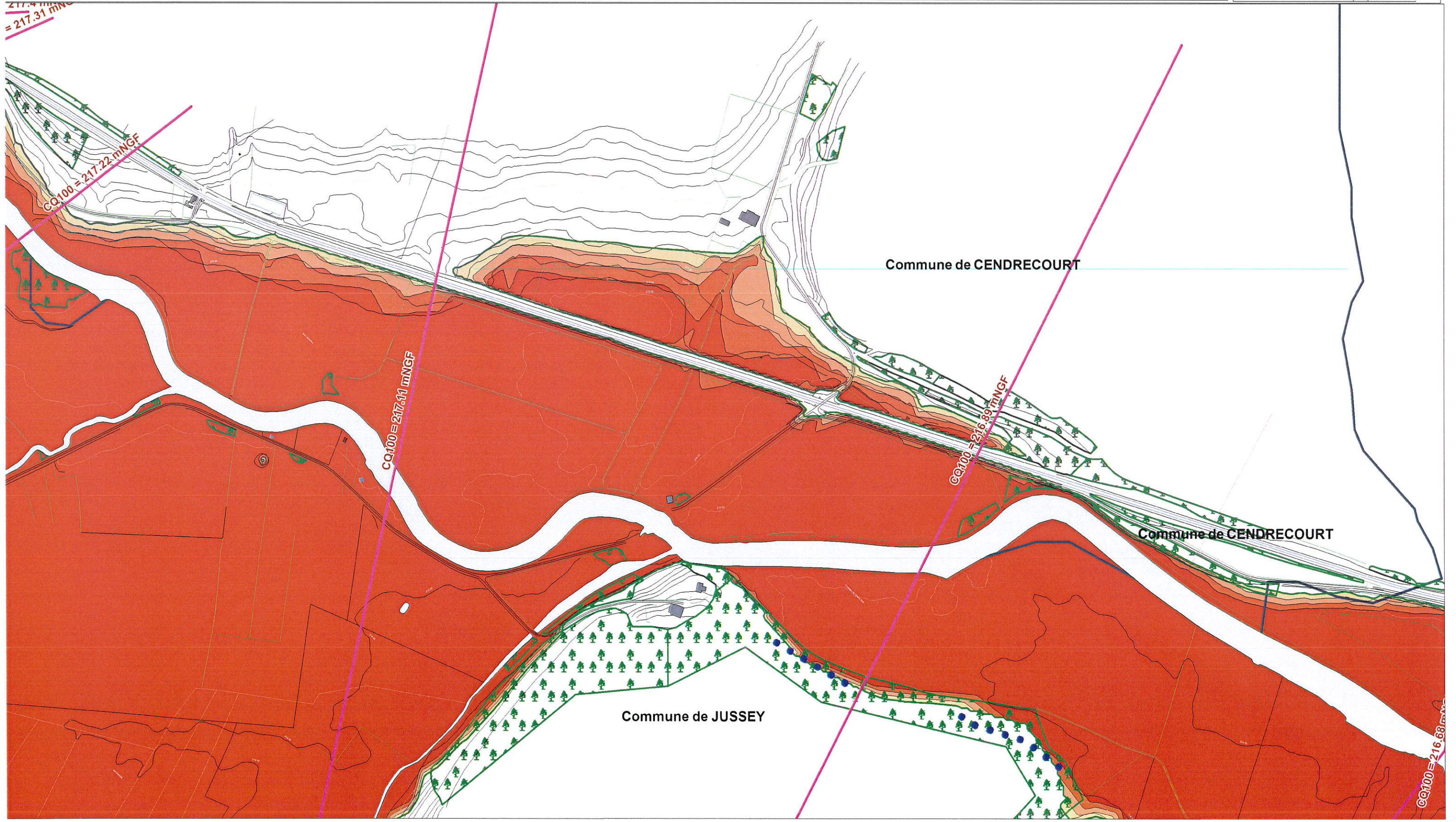
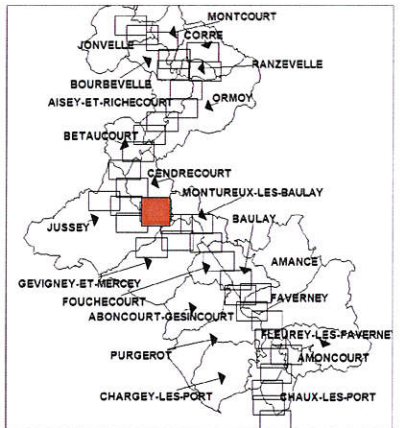


Version du : 02/06/2016

- Saône et cours d'eau secondaires
- Limites communales
- Limite de la zone d'étude
- Epandage de la crue en forêt
- Profil en travers modèle de calcul Cote crue de référence

Aléa Inondation

- Faible
- Moyen
- Fort
- Très fort



PLAN DE PREVENTION DU RISQUE INONDATION SAONE AMONT

Crue de référence



PRÉFÈTE DE LA HAUTE-SAÛNE
Direction Départementale des Territoires de la Haute-Saône

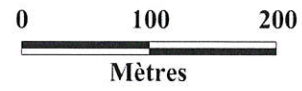


Cartographie de l'aléa Inondation

N° planche 19

Commune(s) concernée(s) :
Jussey, Cendrecourt, Gevigney-et-Mercey
Montureux-les-Bauley

Source : détermination des zones inondables d'occurrence centennale par croisement du modèle numérique de l'eau (calculs hydrauliques Beture-Cerac de 2003) et de la topographie élaborée par photogrammétrie

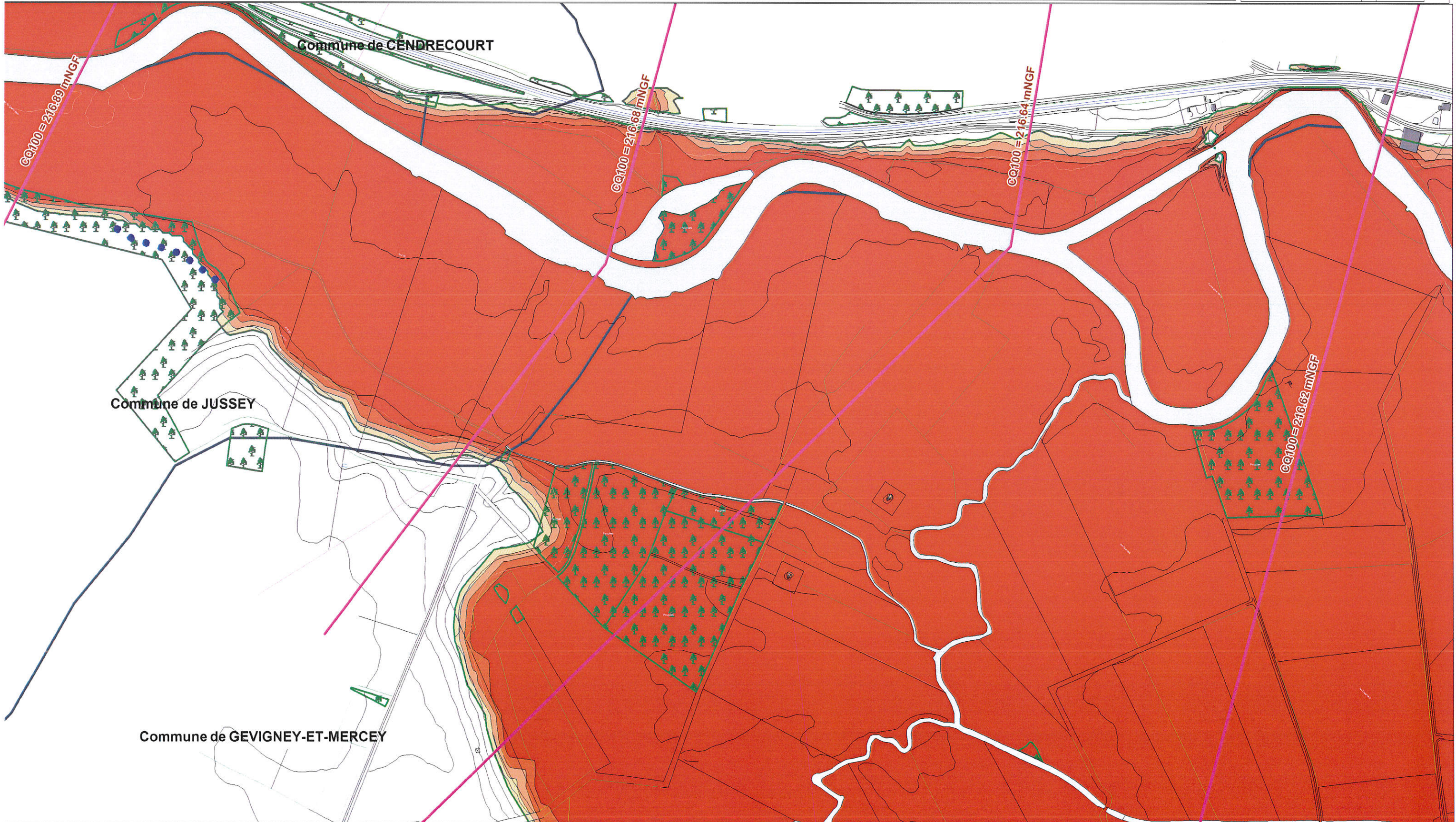
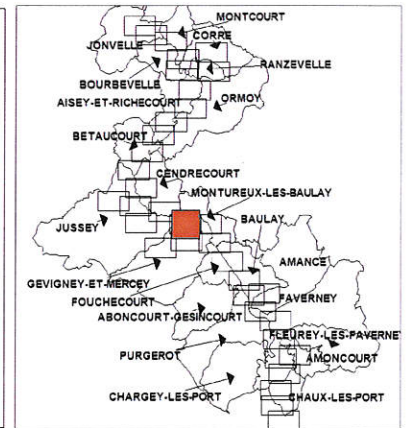


Version du : 02/06/2016

- Saône et cours d'eau secondaires
- Limites communales
- Limite de la zone d'étude
- Epandage de la crue en forêt
- Profil en travers modèle de calcul Cote crue de référence

Aléa Inondation

- Faible
- Moyen
- Fort
- Très fort



PLAN DE PREVENTION DU RISQUE INONDATION SAONE AMONT

Crue de référence



Liberté • Égalité • Fraternité
RÉPUBLIQUE FRANÇAISE

PRÉFÈTE DE LA HAUTE-SAÛNE

Direction Départementale des
Territoires de la Haute-Saône



Cartographie de l'aléa Inondation

N°planche 20

Commune(s) concernée(s) :
Jussey, Gevigney-et-Mercey

Source : détermination des zones inondables d'occurrence centennale par croisement du modèle numérique de l'eau (calculs hydrauliques Beture-Cerec de 2003) et de la topographie élaborée par photogrammétrie

0 100 200

Mètres

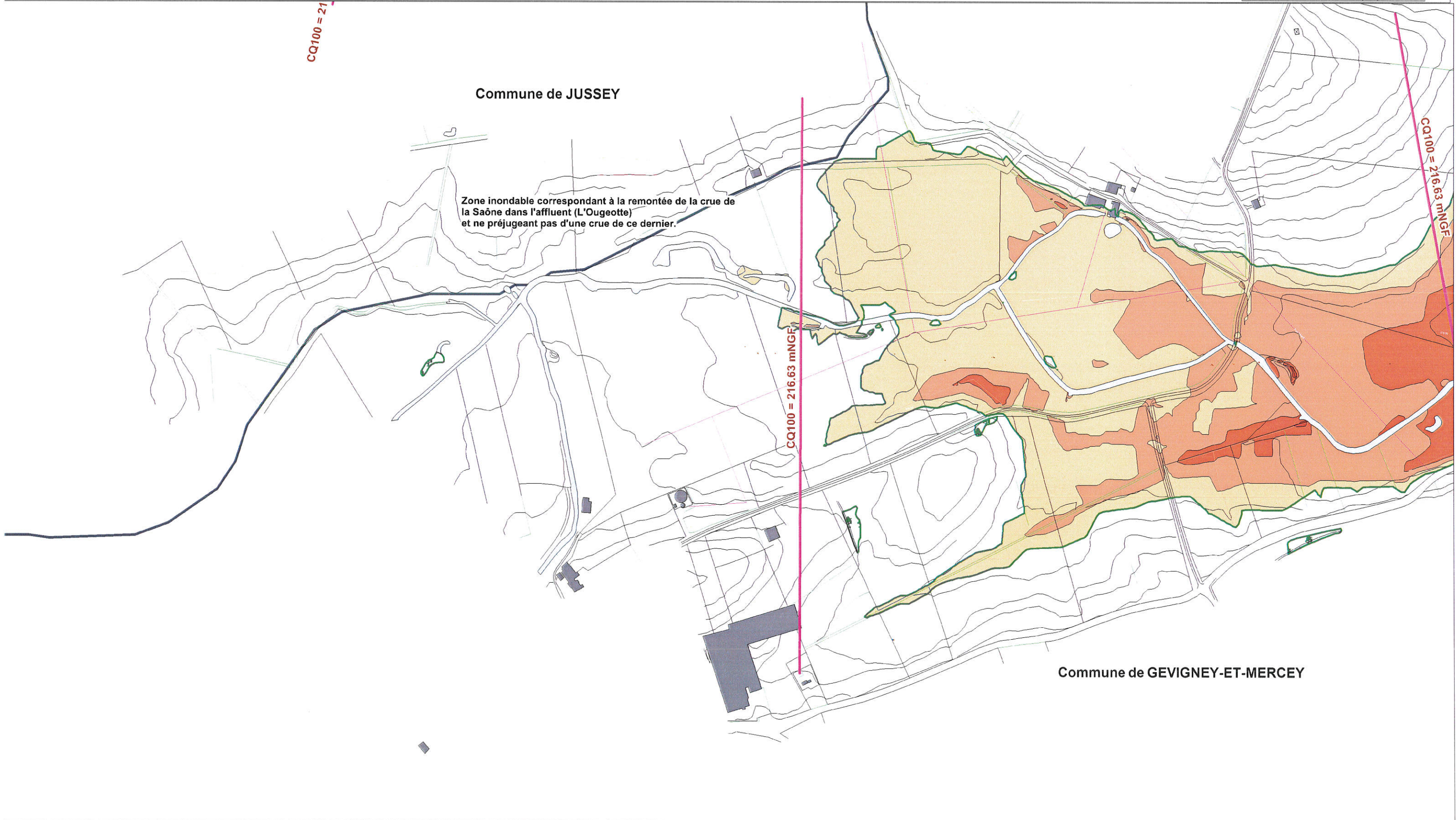
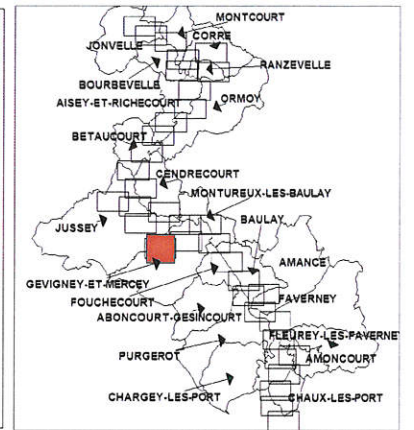


Version du : 02/06/2016

- Saône et cours d'eau secondaires
- Limites communales
- Limite de la zone d'étude
- Epandage de la crue en forêt
- Profil en travers modèle de calcul Cote crue de référence

Aléa Inondation

- Faible
- Moyen
- Fort
- Très fort



PLAN DE PREVENTION DU RISQUE INONDATION SAONE AMONT

Crue de référence



Liberté • Égalité • Fraternité
RÉPUBLIQUE FRANÇAISE

PRÉFÈTE DE LA HAUTE-SAÔNE

Direction Départementale des Territoires de la Haute-Saône



Cartographie de l'aléa Inondation

N° planche 21

Commune(s) concernée(s) :
Gevigney-et-Mercey

Source : détermination des zones inondables d'occurrence centennale par croisement du modèle numérique de l'eau (calculs hydrauliques Beture-Cerac de 2003) et de la topographie élaborée par photogrammétrie

0 100 200

Mètres

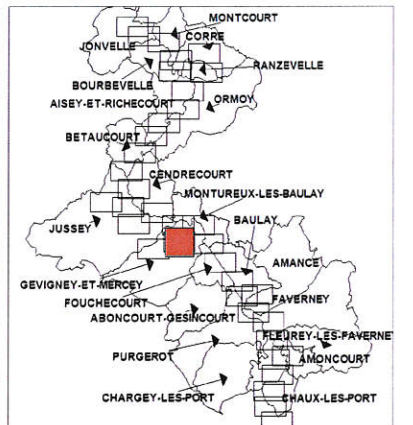


Version du : 02/06/2016

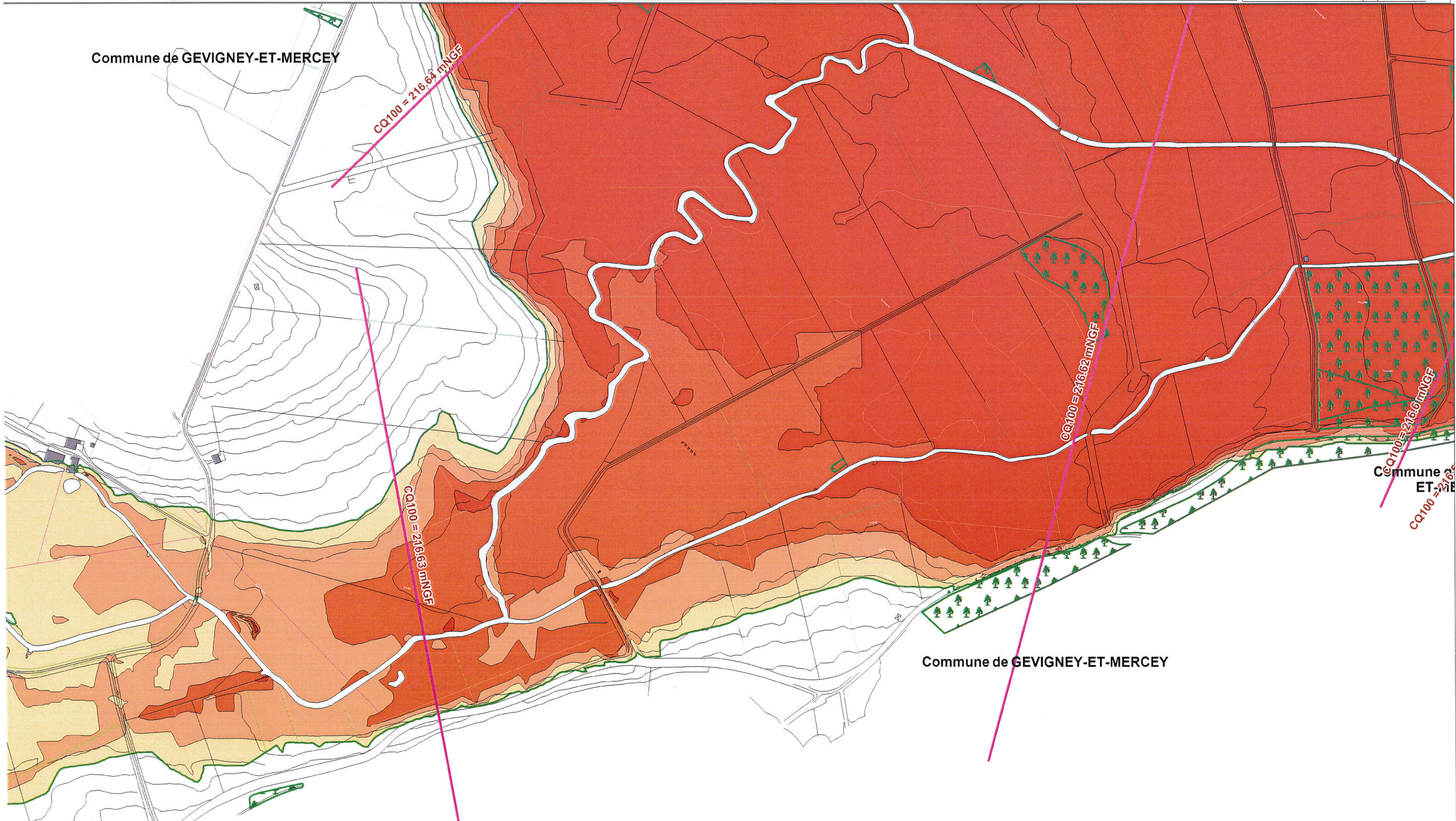
- Saône et cours d'eau secondaires
- Limites communales
- Limite de la zone d'étude
- Epandage de la crue en forêt
- Profil en travers modèle de calcul Cote crue de référence

Aléa Inondation

- Faible
- Moyen
- Fort
- Très fort



Commune de GEVIGNEY-ET-MERCEY



Commune de GEVIGNEY-ET-MERCEY

Commune de
ET-ET-ET

CQ100 = 216.6 mNGF