

PLAN DE PREVENTION DU RISQUE INONDATION SAONE AMONT

Crue de référence



PRÉFÈTE DE LA HAUTE-SAÛNE

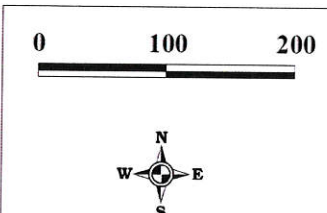
Direction Départementale des Territoires de la Haute-Saône



Cartographie des zones urbanisées et des enjeux

N° planche 6
Commune(s) concernée(s) :
Corre, Ranzevelle

Source :
Base de Données de l'EPTB Doubs Saône
BD Topo IGN
BD Ortho IGN
BD Parcellaire IGN



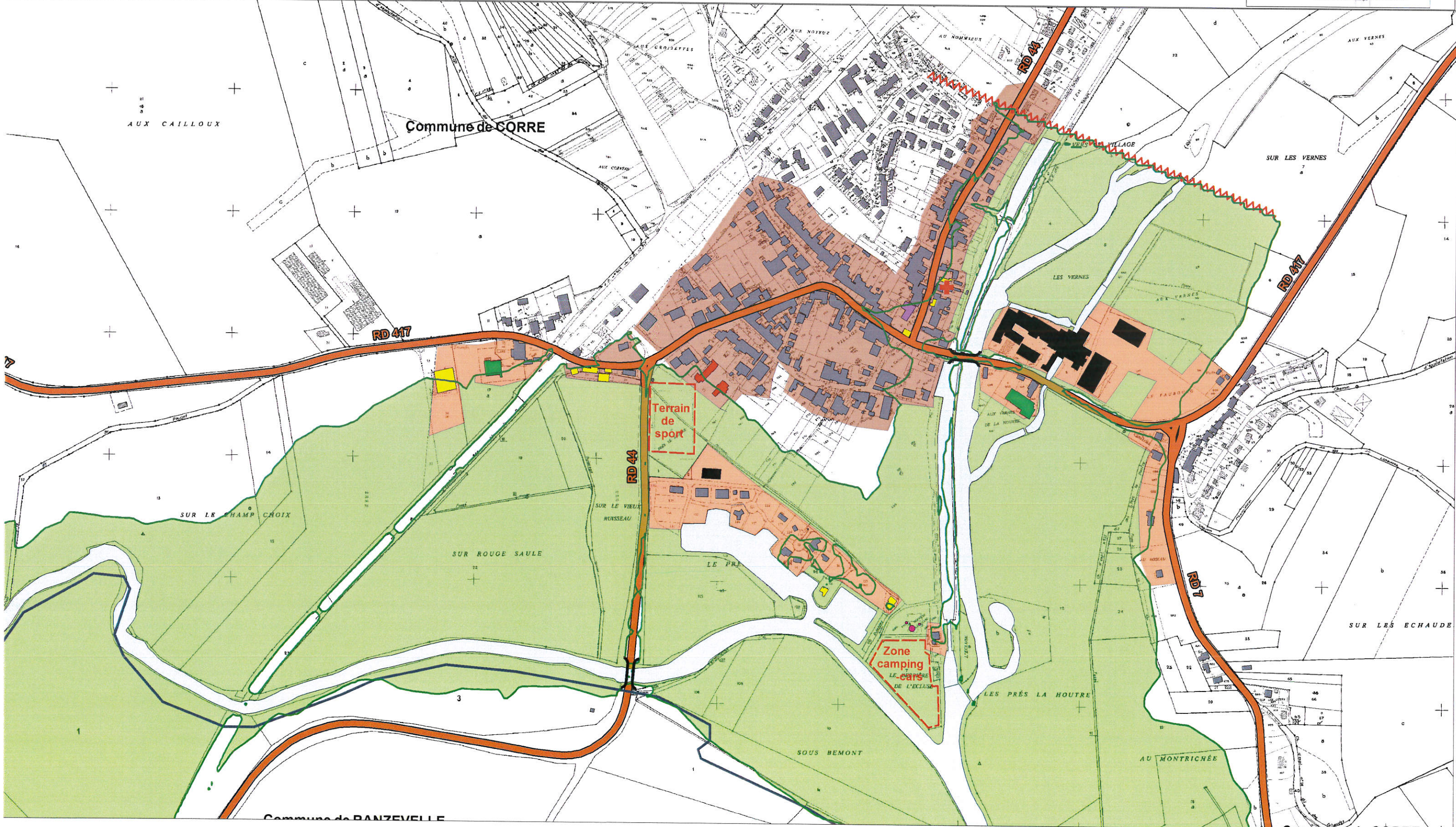
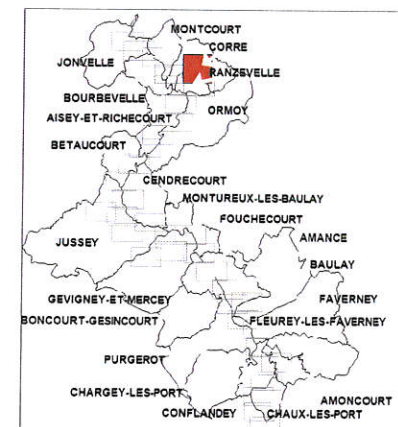
Version du : 01/06/2016

- Zone urbaine dense
- Zone moyennement urbanisée ou bâtiment isolé
- Zone non urbanisée (Zone d'expansion des crues)
- Saône et cours d'eau secondaires
- Limites communales

Usage des bâtiments

- Habitation ou indifférencié
- Bâtiment agricole
- Bâtiment commercial
- Bâtiment scolaire
- Bâtiment industriel
- Station d'épuration
- Mairie

- Centres de secours
- Limite de la zone d'étude
- Transformateurs électriques
- Principaux axes routiers
- Ponts



PLAN DE PREVENTION DU RISQUE INONDATION SAONE AMONT

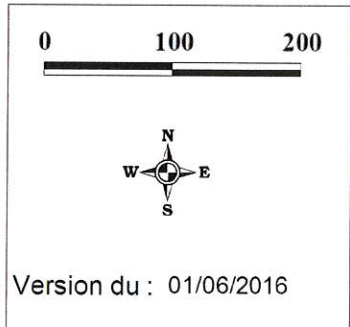
Crue de référence



Cartographie des zones urbanisées et des enjeux

N°planche 7
Commune(s) concernée(s) :
Corre, Ranzevelle, Ormoy
Aisey-et-Richecourt

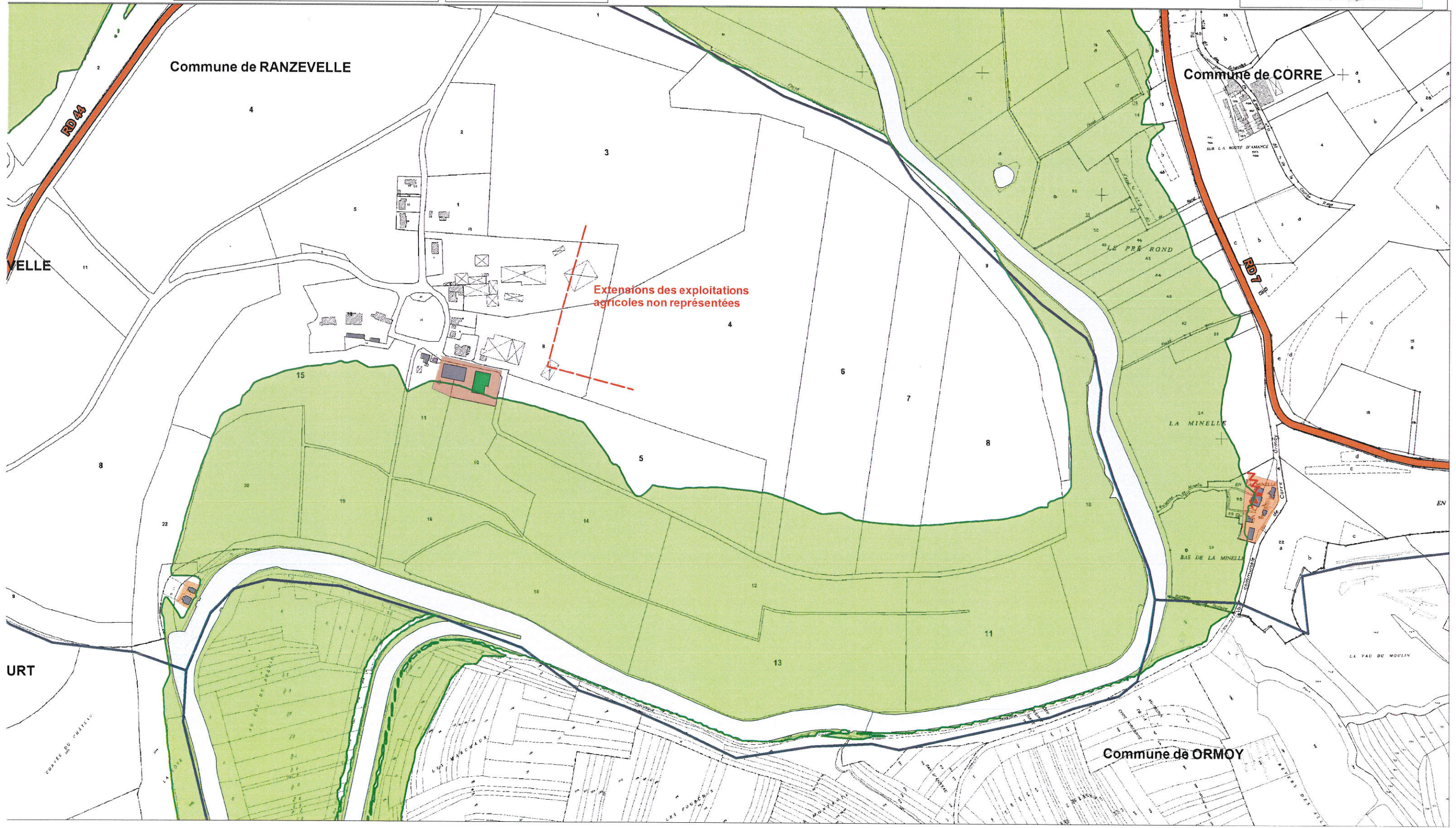
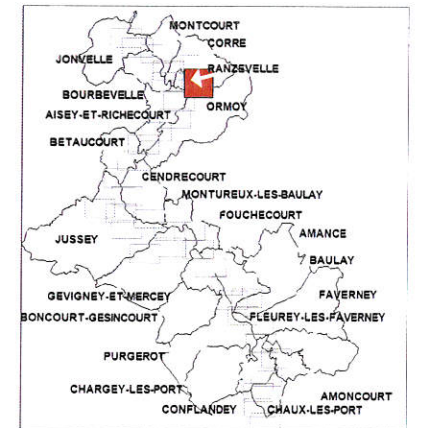
Source :
Base de Données de l'EPTB Doubs Saône
BD Topo IGN
BD Ortho IGN
BD Parcelaire IGN



- Zone urbaine dense
- Zone moyennement urbanisée ou bâtiment isolé
- Zone non urbanisée (Zone d'expansion des crues)
- Saône et cours d'eau secondaires
- Limites communales

- Usage des bâtiments**
- Habitation ou indifférencié
 - Bâtiment agricole
 - Bâtiment commercial
 - Bâtiment scolaire
 - Bâtiment industriel
 - Station d'épuration
 - Mairie

- Centres de secours
- Limite de la zone d'étude
- Transformateurs électriques
- Principaux axes routiers
- Ponts



PLAN DE PREVENTION DU RISQUE INONDATION SAONE AMONT

Crue de référence



Liberté • Égalité • Fraternité
RÉPUBLIQUE FRANÇAISE

Direction Départementale des Territoires de la Haute-Saône



Cartographie des zones urbanisées et des enjeux

N° planche 8

Commune(s) concernée(s) :
Ormoiy, Aisey-et-Richecourt

Source :
Base de Données de l'EPTB Doubs Saône
BD Topo IGN
BD Ortho IGN
BD Parcellaire IGN

0 100 200



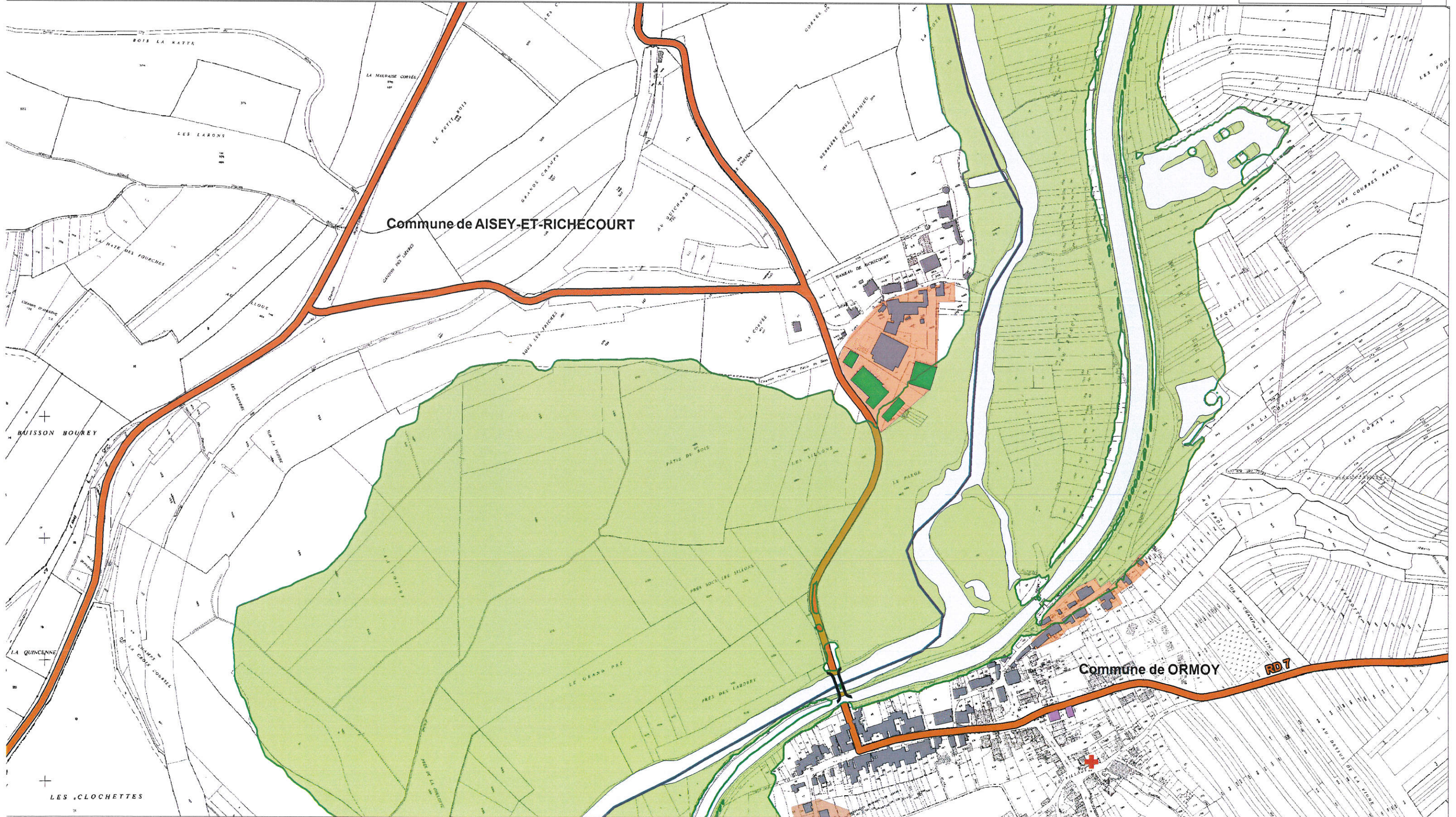
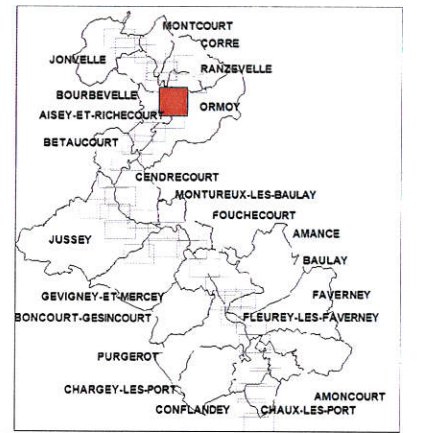
Version du : 01/06/2016

- Zone urbaine dense
- Zone moyennement urbanisée ou bâtiment isolé
- Zone non urbanisée (Zone d'expansion des crues)
- Saône et cours d'eau secondaires
- Limites communales

Usage des bâtiments

- Habitation ou indifférencié
- Bâtiment agricole
- Bâtiment commercial
- Bâtiment scolaire
- Bâtiment industriel
- Station d'épuration
- Mairie

- Centres de secours
- Limite de la zone d'étude
- Transformateurs électriques
- Principaux axes routiers
- Ponts



PLAN DE PREVENTION DU RISQUE INONDATION SAONE AMONT

Crue de référence



Liberté • Égalité • Fraternité

RÉPUBLIQUE FRANÇAISE

PREFÈTE DE LA HAUTE-SAÛNE

Direction Départementale des Territoires de la Haute-Saône



Cartographie des zones urbanisées et des enjeux

N° planche 9

Commune(s) concernée(s) :
Ormoiy, Aisey-et-Richecourt

Source :
Base de Données de l'EPTB Doubs Saône
BD Topo IGN
BD Ortho IGN
BD Parcellaire IGN

0 100 200



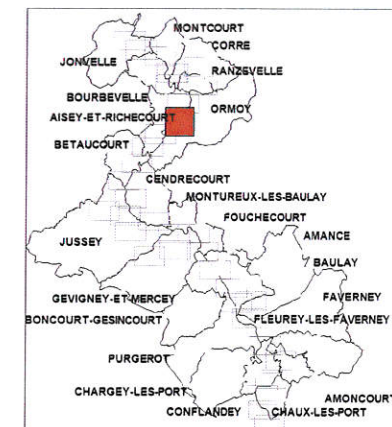
Version du : 01/06/2016

- Zone urbaine dense
- Zone moyennement urbanisée ou bâtiment isolé
- Zone non urbanisée (Zone d'expansion des crues)
- Saône et cours d'eau secondaires
- Limites communales

Usage des bâtiments

- Habitation ou indifférencié
- Bâtiment agricole
- Bâtiment commercial
- Bâtiment scolaire
- Bâtiment industriel
- Station d'épuration
- Mairie

- Centres de secours
- Limite de la zone d'étude
- Transformateurs électriques
- Principaux axes routiers
- Ponts



PLAN DE PREVENTION DU RISQUE INONDATION SAONE AMONT

Crue de référence



Cartographie des zones urbanisées et des enjeux

N° planche 10

Commune(s) concernée(s) :
Ormoiy, Aisey-et-Richecourt

Source :
Base de Données de l'EPTB Doubs Saône
BD Topo IGN
BD Ortho IGN
BD Parcellaire IGN

0 100 200



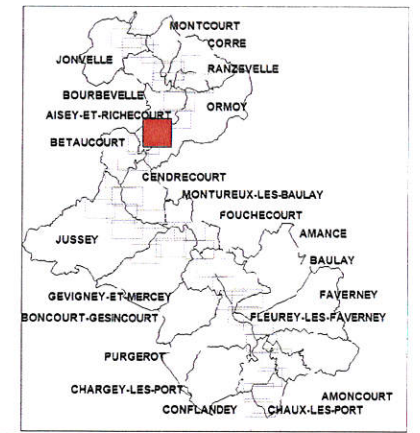
Version du : 01/06/2016

- Zone urbaine dense
- Zone moyennement urbanisée ou bâtiment isolé
- Zone non urbanisée (Zone d'expansion des crues)
- Saône et cours d'eau secondaires
- Limites communales

Usage des bâtiments

- Habitation ou indifférencié
- Bâtiment agricole
- Bâtiment commercial
- Bâtiment scolaire
- Bâtiment industriel
- Station d'épuration
- Mairie

- Centres de secours
- Limite de la zone d'étude
- Transformateurs électriques
- Principaux axes routiers
- Ponts



PLAN DE PREVENTION DU RISQUE INONDATION SAONE AMONT

Crue de référence



Liberté • Égalité • Fraternité
RÉPUBLIQUE FRANÇAISE
PRÉFÈTE DE LA HAUTE-SAÔNE

Direction Départementale des Territoires de la Haute-Saône



Cartographie des zones urbanisées et des enjeux

N° planche 11

Commune(s) concernée(s) :
Ormoiy, Aisey-et-Richecourt, Betaucourt

Source :
Base de Données de l'EPTB Doubs Saône
BD Topo IGN
BD Ortho IGN
BD Parcellaire IGN

0 100 200



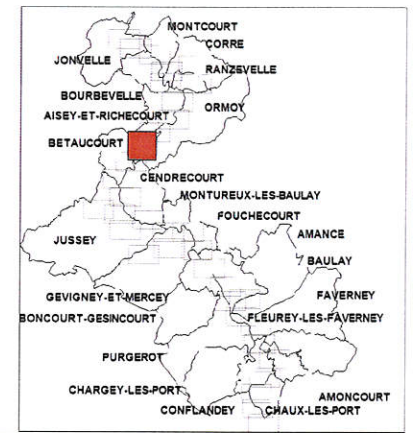
Version du : 01/06/2016

- Zone urbaine dense
- Zone moyennement urbanisée ou bâtiment isolé
- Zone non urbanisée (Zone d'expansion des crues)
- Saône et cours d'eau secondaires
- Limites communales

Usage des bâtiments

- Habitation ou indifférencié
- Bâtiment agricole
- Bâtiment commercial
- Bâtiment scolaire
- Bâtiment industriel
- Station d'épuration
- Mairie

- Centres de secours
- Limite de la zone d'étude
- Transformateurs électriques
- Principaux axes routiers
- Ponts



641

642

LIRT

PLAN DE PREVENTION DU RISQUE INONDATION SAONE AMONT

Crue de référence



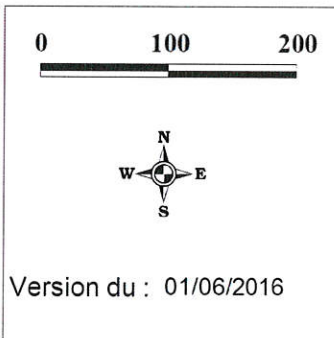
Liberté • Égalité • Fraternité
RÉPUBLIQUE FRANÇAISE
 PRÉFÈTE DE LA HAUTE-SAÛNE
 Direction Départementale des Territoires de la Haute-Saône
Cerema

Cartographie des zones urbanisées et des enjeux

N° planche 12
 Commune(s) concernée(s) :
 Ormoiy, Aisey-et-Richecourt, Betaucourt, Cendrecourt








Source :
 Base de Données de l'EPTB Doubs Saône
 BD Topo IGN
 BD Ortho IGN
 BD Parcellaire IGN






0 100 200

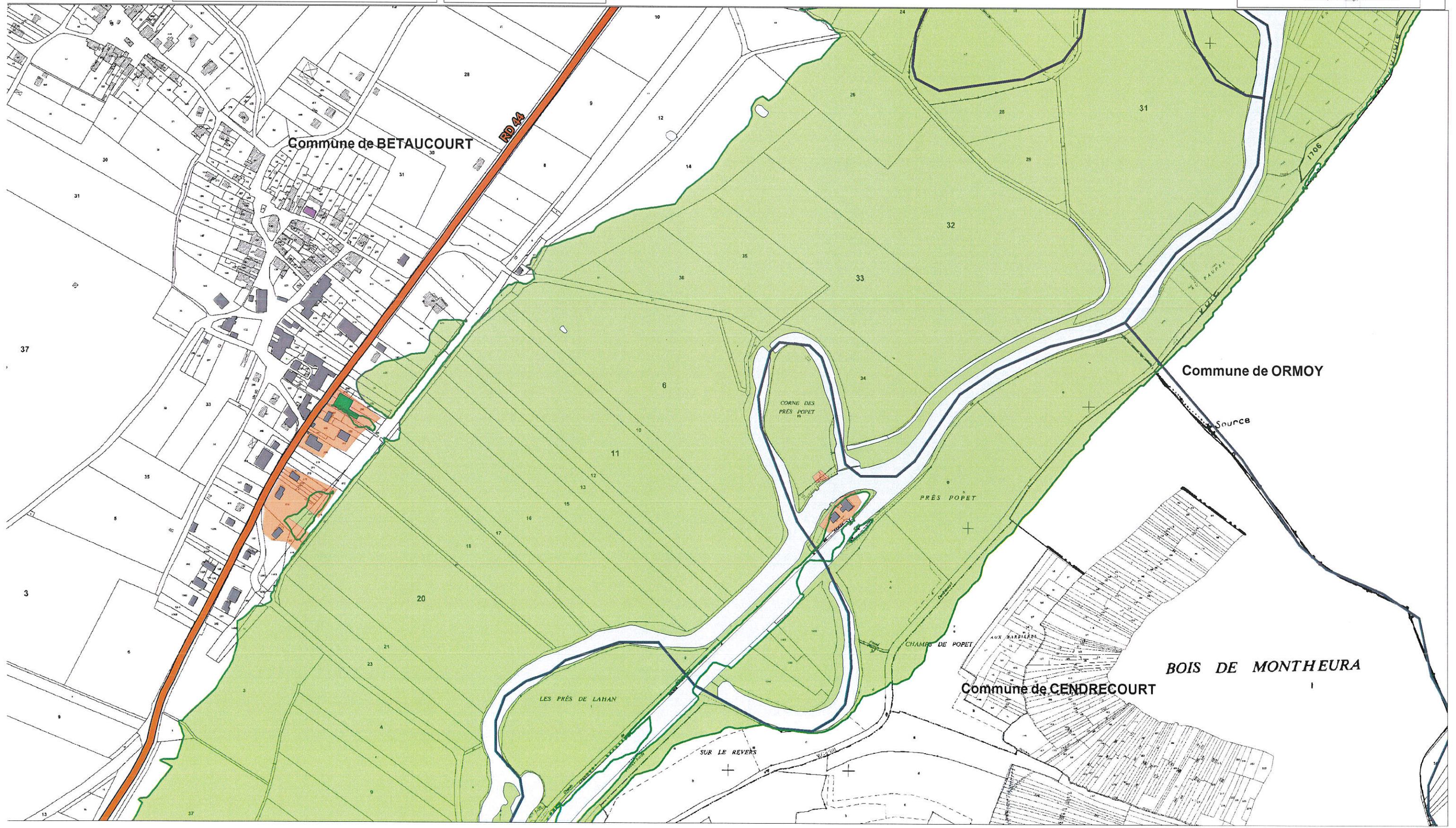
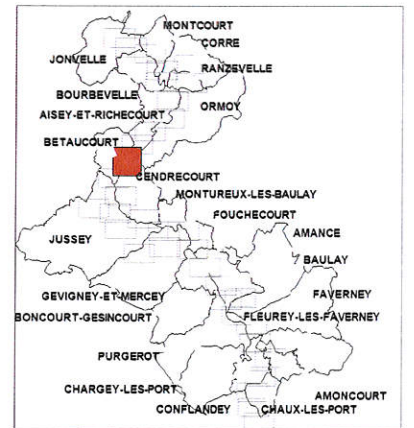


Version du : 01/06/2016

-  Zone urbaine dense
-  Zone moyennement urbanisée ou bâtiment isolé
-  Zone non urbanisée (Zone d'expansion des crues)
-  Saône et cours d'eau secondaires
-  Limites communales

- Usage des bâtiments**
-  Habitation ou indifférencié
 -  Bâtiment agricole
 -  Bâtiment commercial
 -  Bâtiment scolaire
 -  Bâtiment industriel
 -  Station d'épuration
 -  Mairie

-  Centres de secours
-  Limite de la zone d'étude
-  Transformateurs électriques
-  Principaux axes routiers
-  Ponts



PLAN DE PREVENTION DU RISQUE INONDATION SAONE AMONT

Crue de référence



Direction Départementale des Territoires de la Haute-Saône



Cartographie des zones urbanisées et des enjeux

N° planche 13

Commune(s) concernée(s) :
Betaucourt, Cendrecourt, Jussey

Source :
Base de Données de l'EPTB Doubs Saône
BD Topo IGN
BD Ortho IGN
BD Parcellaire IGN

0 100 200



Version du : 01/06/2016

- Zone urbaine dense
- Zone moyennement urbanisée ou bâtiment isolé
- Zone non urbanisée (Zone d'expansion des crues)
- Saône et cours d'eau secondaires
- Limites communales

Usage des bâtiments

- Habitation ou indifférencié
- Bâtiment agricole
- Bâtiment commercial
- Bâtiment scolaire
- Bâtiment industriel
- Station d'épuration
- Mairie

- Centres de secours
- Limite de la zone d'étude
- Transformateurs électriques
- Principaux axes routiers
- Ponts

