

PLAN DE PREVENTION DU RISQUE INONDATION SAONE AMONT

Crue de référence



Direction Départementale des Territoires de la Haute-Saône



Cartographie des zones urbanisées et des enjeux

N° planche 22

Commune(s) concernée(s) :
Gevigney-et-Mercey, Montureux-les-Bauley

Source :

Base de Données de l'EPTB Doubs Saône
BD Topo IGN
BD Ortho IGN
BD Parcellaire IGN

0 100 200



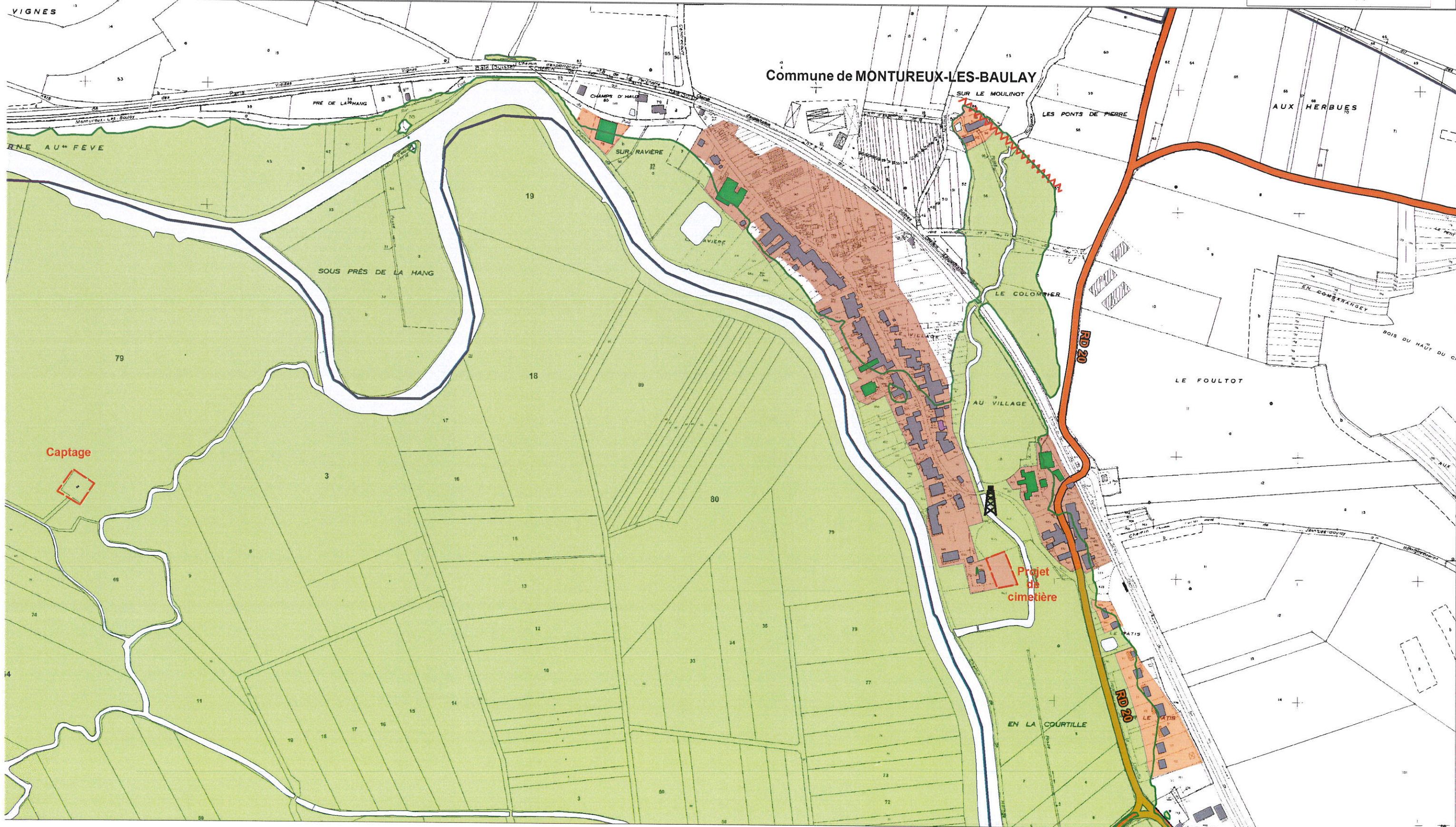
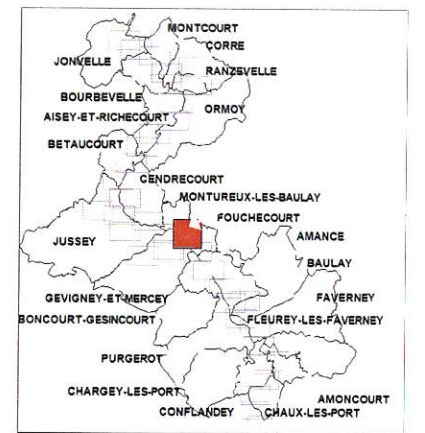
Version du : 01/06/2016

- Zone urbaine dense
- Zone moyennement urbanisée ou bâtiment isolé
- Zone non urbanisée (Zone d'expansion des crues)
- Saône et cours d'eau secondaires
- Limites communales

Usage des bâtiments

- Habitation ou indifférencié
- Bâtiment agricole
- Bâtiment commercial
- Bâtiment scolaire
- Bâtiment industriel
- Station d'épuration
- Mairie

- Centres de secours
- Limite de la zone d'étude
- Transformateurs électriques
- Principaux axes routiers
- Ponts



PLAN DE PREVENTION DU RISQUE INONDATION SAONE AMONT

Crue de référence



Liberté • Égalité • Fraternité
RÉPUBLIQUE FRANÇAISE
PRÉFÈTE DE LA HAUTE-SAÛNE

Direction Départementale des
Territoires de la Haute-Saône



Cartographie des zones urbanisées et des enjeux

N° planche 23

Commune(s) concernée(s) :
Gevigney-et-Mercey, Montureux-les-Baulay
Fouchecourt, Baulay

Source :
Base de Données de l'EPTB Doubs Saône
BD Topo IGN
BD Ortho IGN
BD Parcellaire IGN

0 100 200



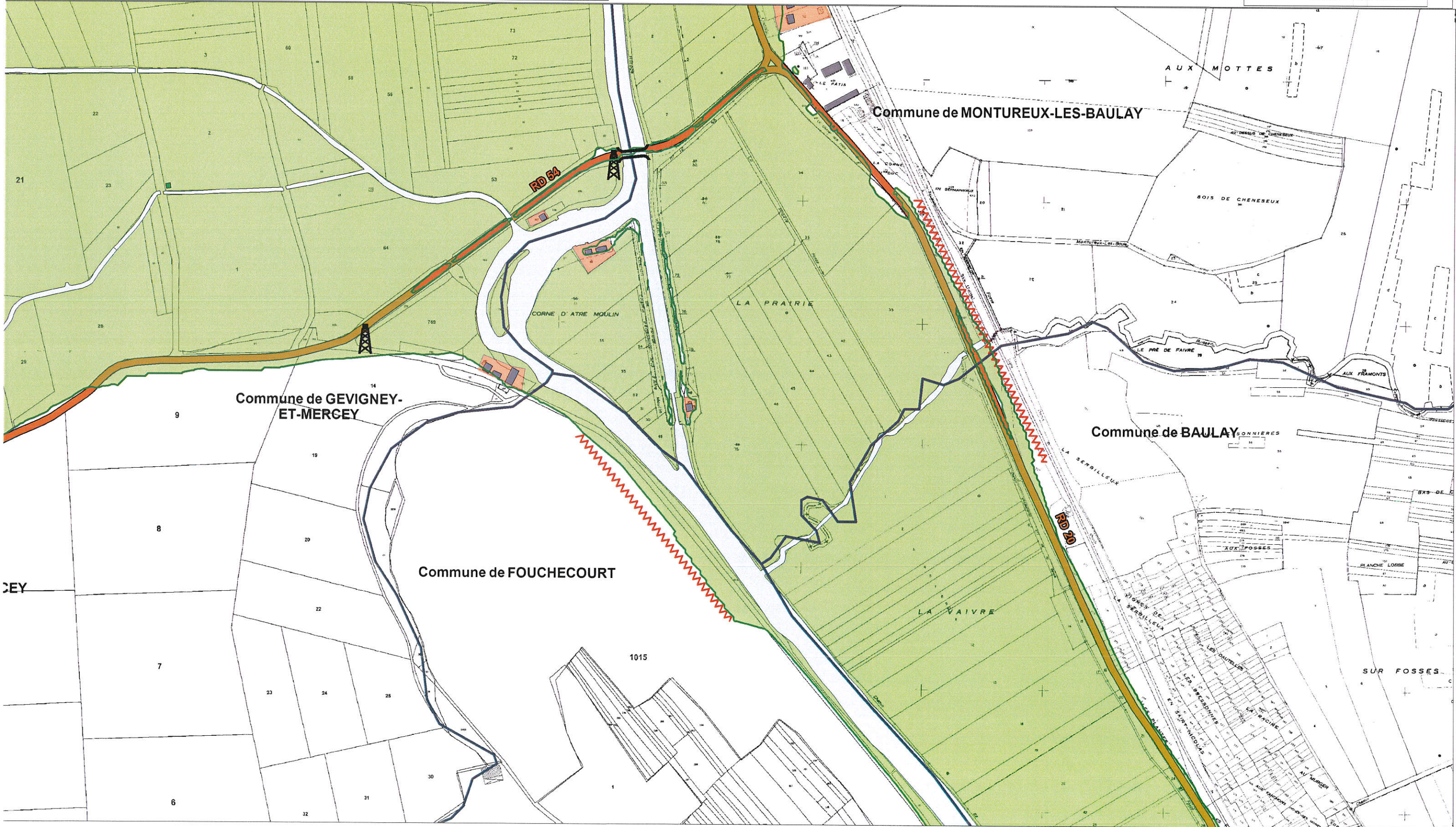
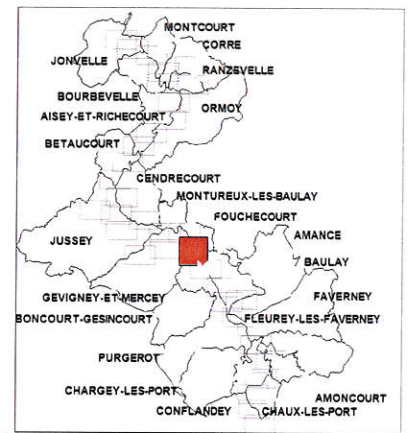
Version du : 01/06/2016

- Zone urbaine dense
- Zone moyennement urbanisée
ou bâtiment isolé
- Zone non urbanisée (Zone
d'expansion des crues)
- Saône et cours d'eau secondaires
- Limites communales

Usage des bâtiments

- Habitation ou indifférencié
- Bâtiment agricole
- Bâtiment commercial
- Bâtiment scolaire
- Bâtiment industriel
- Station d'épuration
- Mairie

- Centres de secours
- Limite de la zone d'étude
- Transformateurs électriques
- Principaux axes routiers
- Ponts



PLAN DE PREVENTION DU RISQUE INONDATION SAONE AMONT

Crue de référence



Liberté • Égalité • Fraternité
RÉPUBLIQUE FRANÇAISE
 PRÉFÈTE DE LA HAUTE-SAÛNE

Direction Départementale des
 Territoires de la Haute-Saône



Cartographie des zones urbanisées et des enjeux

N° planche 24

Commune(s) concernée(s) :
 Fouchecourt, Baulay

Source :
 Base de Données de l'EPTB Doubs Saône
 BD Topo IGN
 BD Ortho IGN
 BD Parcellaire IGN

0 100 200



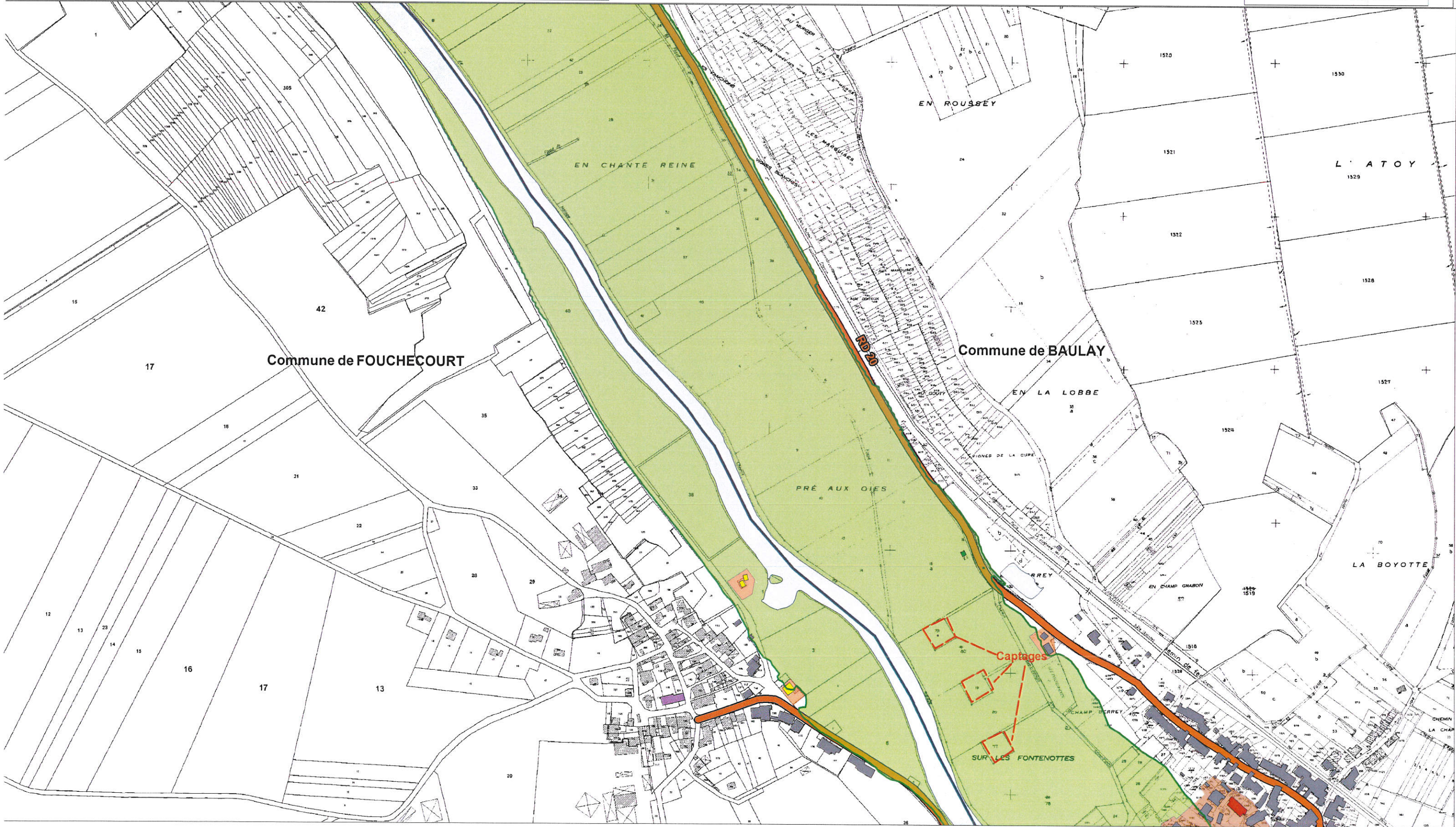
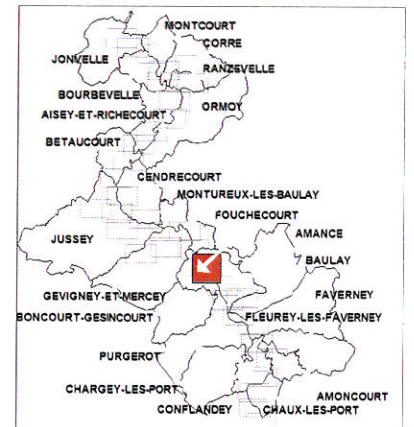
Version du : 01/06/2016

- Zone urbaine dense
- Zone moyennement urbanisée ou bâtiment isolé
- Zone non urbanisée (Zone d'expansion des crues)
- Saône et cours d'eau secondaires
- Limites communales

Usage des bâtiments

- Habitation ou indifférencié
- Bâtiment agricole
- Bâtiment commercial
- Bâtiment scolaire
- Bâtiment industriel
- Station d'épuration
- Mairie

- Centres de secours
- Limite de la zone d'étude
- Transformateurs électriques
- Principaux axes routiers
- Ponts



PLAN DE PREVENTION DU RISQUE INONDATION SAONE AMONT

Crue de référence



Direction Départementale des Territoires de la Haute-Saône



Cartographie des zones urbanisées et des enjeux

N° planche 25

Commune(s) concernée(s) :
Fouhecourt, Baulay, Aboncourt-Gesincourt

Source :
Base de Données de l'EPTB Doubs Saône
BD Topo IGN
BD Ortho IGN
BD Parcellaire IGN

0 100 200



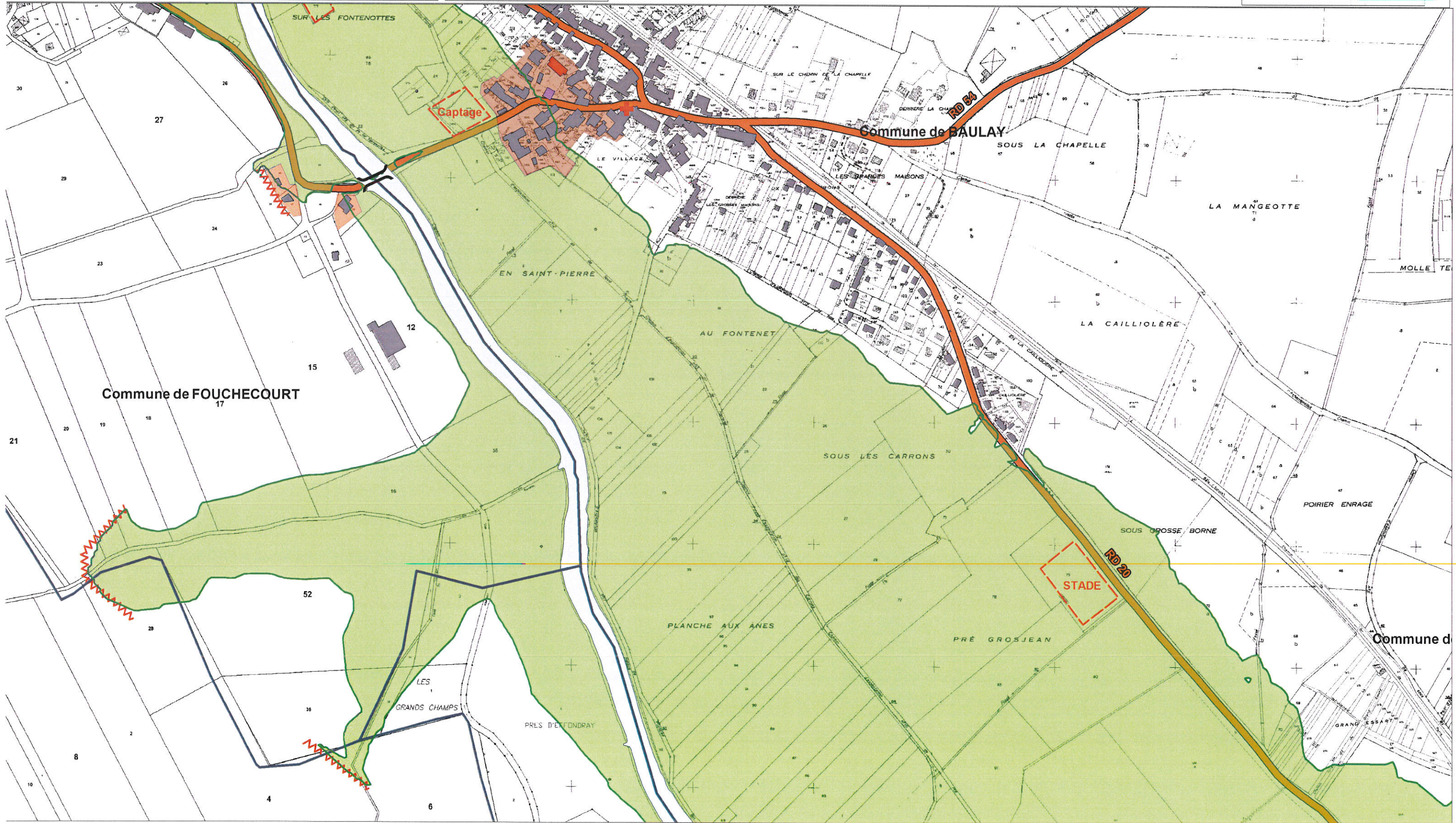
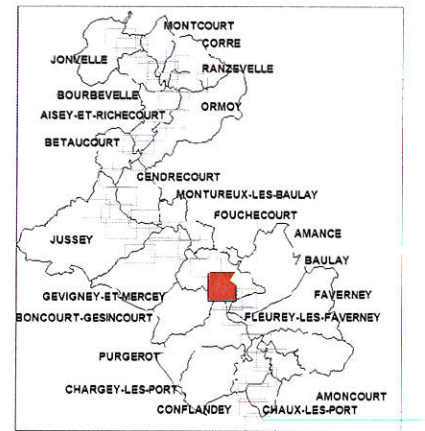
Version du : 01/06/2016

- Zone urbaine dense
- Zone moyennement urbanisée ou bâtiment isolé
- Zone non urbanisée (Zone d'expansion des crues)
- Saône et cours d'eau secondaires
- Limites communales

Usage des bâtiments

- Habitation ou indifférencié
- Bâtiment agricole
- Bâtiment commercial
- Bâtiment scolaire
- Bâtiment industriel
- Station d'épuration
- Mairie

- Centres de secours
- Limite de la zone d'étude
- Transformateurs électriques
- Principaux axes routiers
- Ponts



PLAN DE PREVENTION DU RISQUE INONDATION SAONE AMONT

Crue de référence



Liberté • Égalité • Fraternité
RÉPUBLIQUE FRANÇAISE
PRÉFÈTE DE LA HAUTE-SAÔNE

Direction Départementale des Territoires de la Haute-Saône



Cartographie des zones urbanisées et des enjeux

N° planche 26

Commune(s) concernée(s) :
Baulay, Amance

Source :
Base de Données de l'EPTB Doubs Saône
BD Topo IGN
BD Ortho IGN
BD Parcellaire IGN

0 100 200



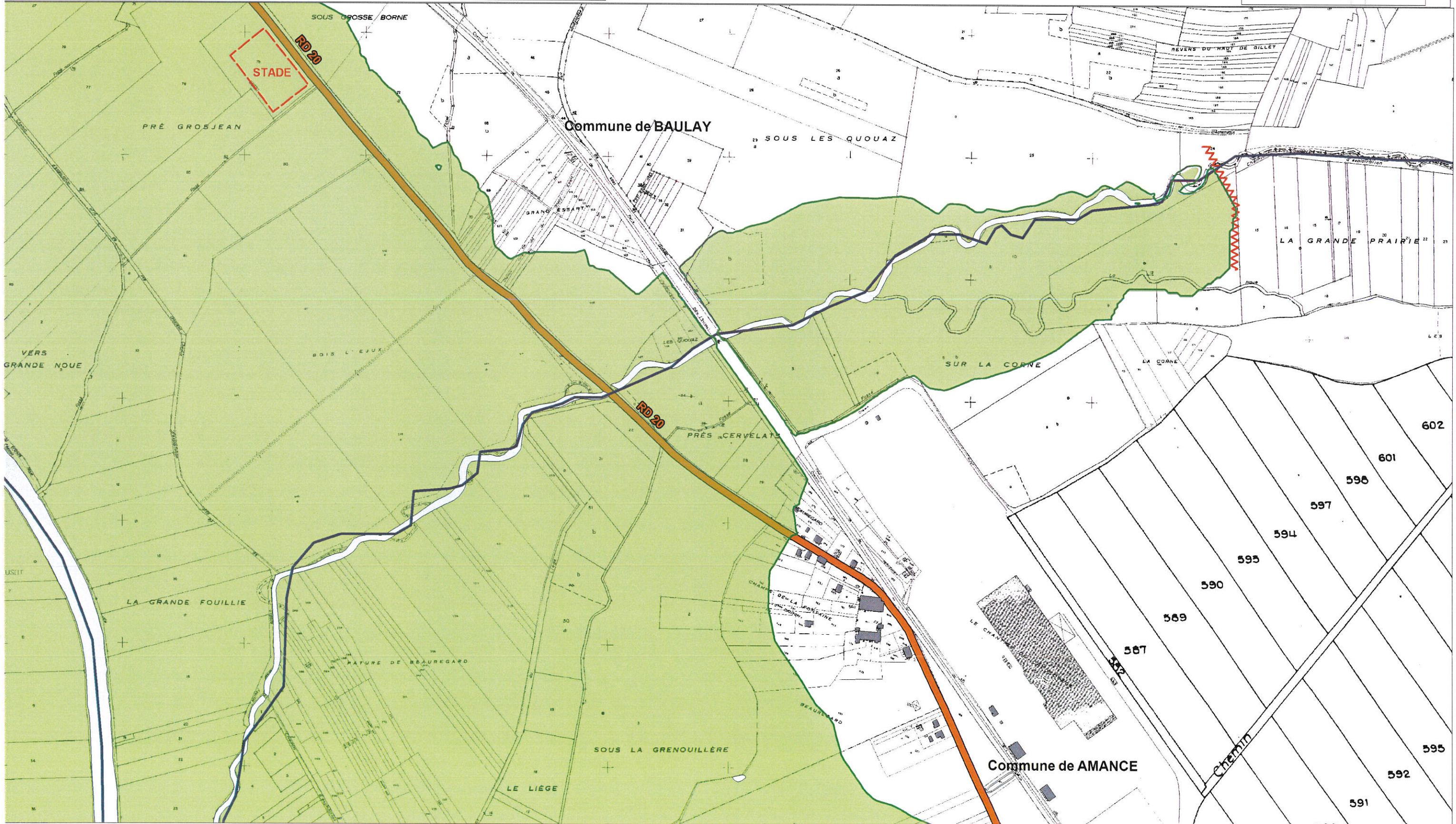
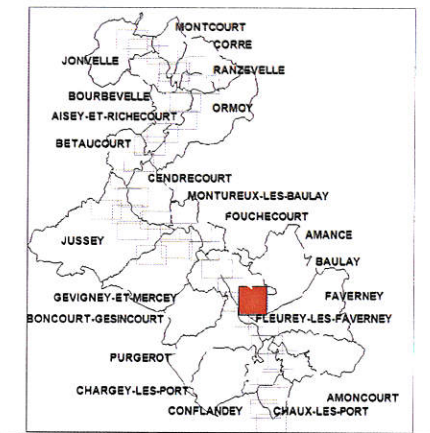
Version du : 01/06/2016

- Zone urbaine dense
- Zone moyennement urbanisée ou bâtiment isolé
- Zone non urbanisée (Zone d'expansion des crues)
- Saône et cours d'eau secondaires
- Limites communales

Usage des bâtiments

- Habitation ou indifférencié
- Bâtiment agricole
- Bâtiment commercial
- Bâtiment scolaire
- Bâtiment industriel
- Station d'épuration
- Mairie

- Centres de secours
- Limite de la zone d'étude
- Transformateurs électriques
- Principaux axes routiers
- Ponts



PLAN DE PREVENTION DU RISQUE INONDATION SAONE AMONT

Crue de référence



PRÉFÈTE DE LA HAUTE-SAÛNE



Cartographie des zones urbanisées et des enjeux

N° planche 27

Commune(s) concernée(s) :
Aboncourt-Gesincourt, Baulay, Amance
Purgerot, Fouchecourt

Source :
Base de Données de l'EPTB Doubs Saône
BD Topo IGN
BD Ortho IGN
BD Parcellaire IGN

0 100 200



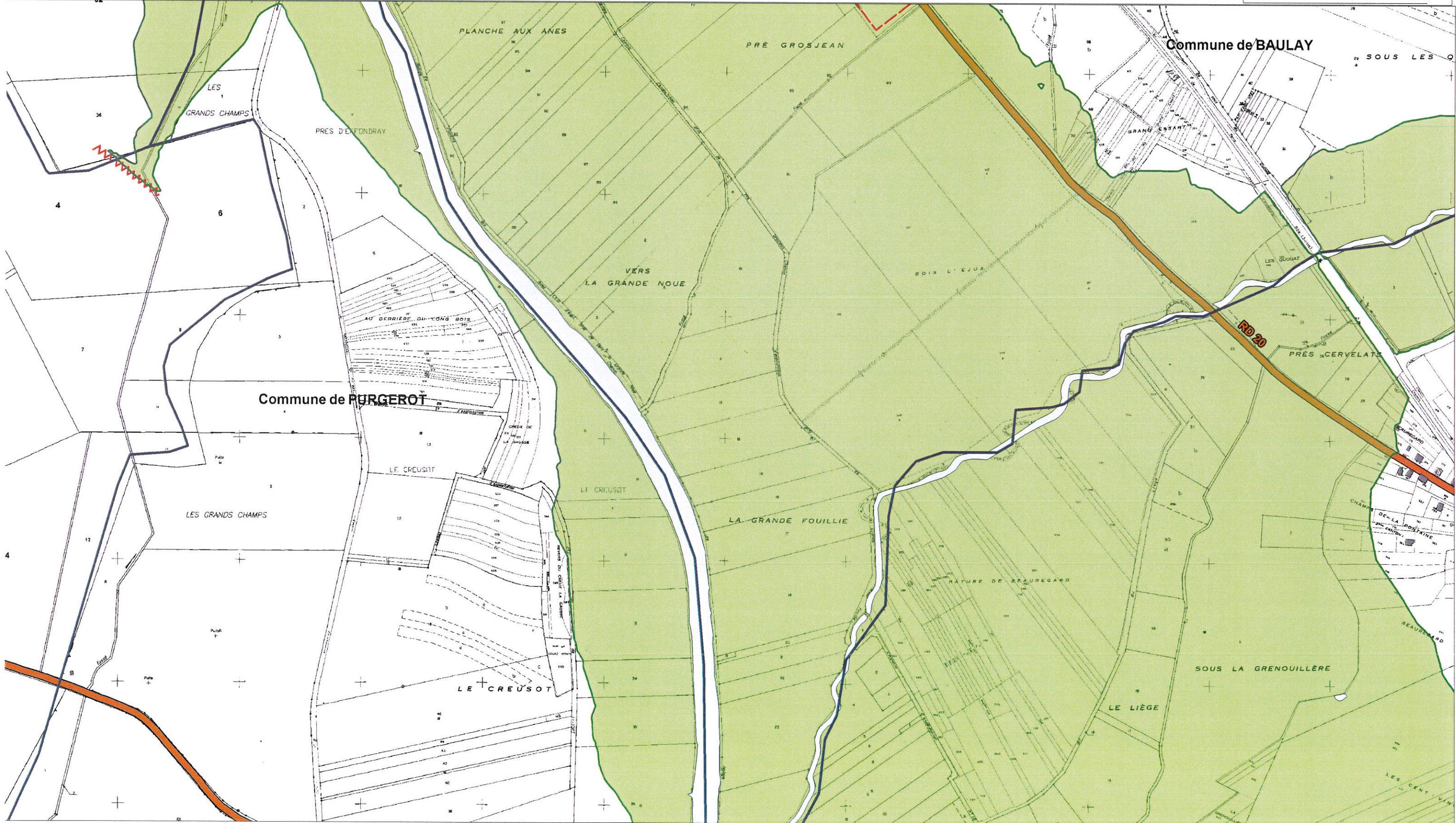
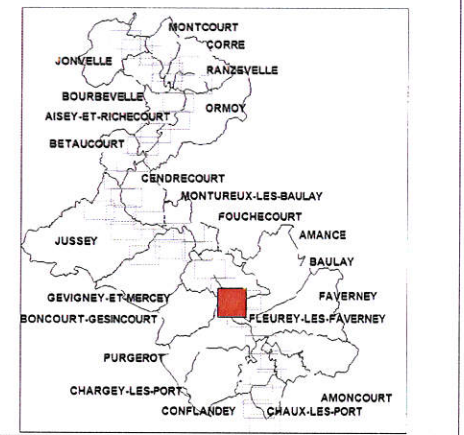
Version du : 01/06/2016

- Zone urbaine dense
- Zone moyennement urbanisée ou bâtiment isolé
- Zone non urbanisée (Zone d'expansion des crues)
- Saône et cours d'eau secondaires
- Limites communales

Usage des bâtiments

- Habitation ou indifférencié
- Bâtiment agricole
- Bâtiment commercial
- Bâtiment scolaire
- Bâtiment industriel
- Station d'épuration
- Mairie

- Centres de secours
- Limite de la zone d'étude
- Transformateurs électriques
- Principaux axes routiers
- Ponts



PLAN DE PREVENTION DU RISQUE INONDATION SAONE AMONT

Crue de référence



Cartographie des zones urbanisées et des enjeux

N° planche 28

Commune(s) concernée(s) :
Baulay, Purgerot, Faverney, Amance

Source :
Base de Données de l'EPTB Doubs Saône
BD Topo IGN
BD Ortho IGN
BD Parcellaire IGN



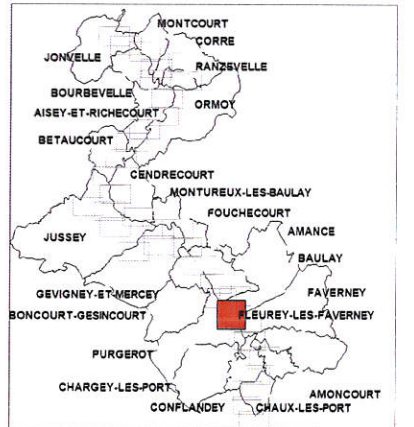
Version du : 01/06/2016

- Zone urbaine dense
- Zone moyennement urbanisée ou bâtiment isolé
- Zone non urbanisée (Zone d'expansion des crues)
- Saône et cours d'eau secondaires
- Limites communales

Usage des bâtiments

- Habitation ou indifférencié
- Bâtiment agricole
- Bâtiment commercial
- Bâtiment scolaire
- Bâtiment industriel
- Station d'épuration
- Mairie

- Centres de secours
- Limite de la zone d'étude
- Transformateurs électriques
- Principaux axes routiers
- Ponts



PLAN DE PREVENTION DU RISQUE INONDATION SAONE AMONT

Crue de référence



RÉPUBLIQUE FRANÇAISE

PRÉFÈTE DE LA HAUTE-SAÛNE

Direction Départementale des Territoires de la Haute-Saône



Cartographie des zones urbanisées et des enjeux

N° planche 29

Commune(s) concernée(s) :
Amance, Favorney, Purgerot

Source :

Base de Données de l'EPTB Doubs Saône
BD Topo IGN
BD Ortho IGN
BD Parcellaire IGN

0 100 200



Version du : 01/06/2016

- Zone urbaine dense
- Zone moyennement urbanisée ou bâtiment isolé
- Zone non urbanisée (Zone d'expansion des crues)
- Saône et cours d'eau secondaires
- Limites communales

Usage des bâtiments

- Habitation ou indifférencié
- Bâtiment agricole
- Bâtiment commercial
- Bâtiment scolaire
- Bâtiment industriel
- Station d'épuration
- Mairie

- Centres de secours
- Limite de la zone d'étude
- Transformateurs électriques
- Principaux axes routiers
- Ponts

