

PLAN DE PREVENTION DU RISQUE INONDATION SAONE AMONT

Crue de référence

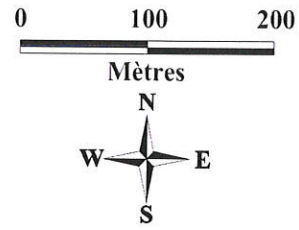


Zonage réglementaire

N° planche 14

Commune(s) concernée(s) :
Jussey, Cendrecourt

Source : détermination des zones inondables d'occurrence centennale par croisement du modèle numérique de l'eau (calculs hydrauliques Beture-Cerac de 2003) et de la topographie élaborée par photogrammétrie ; IGN BD parcellaire ; IGN BD topo ; IGN BD ortho ; BD EPTB Saône-Doubs

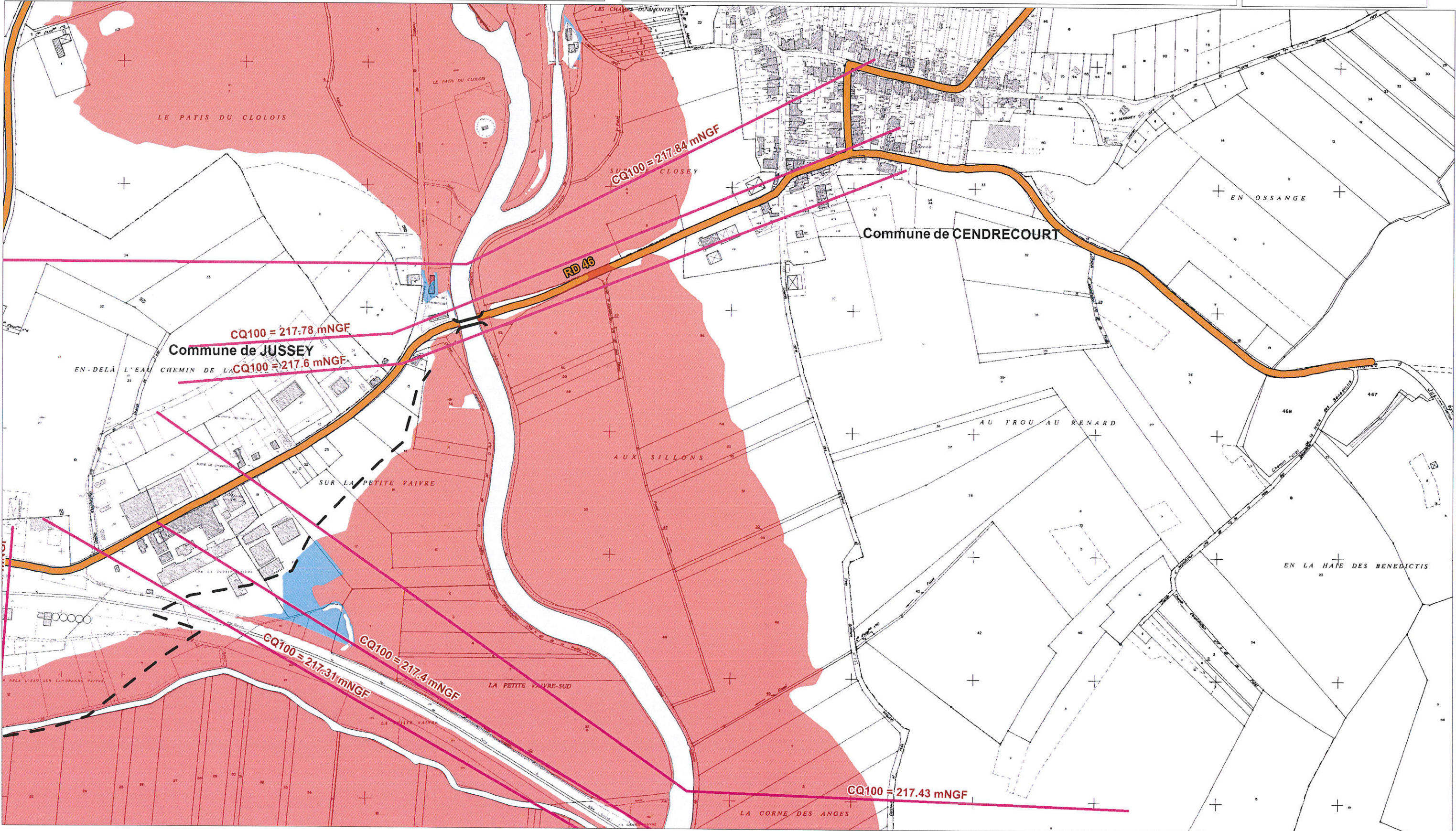
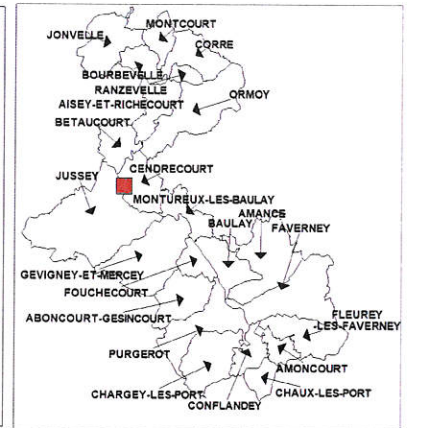


Version du : 02/06/2016

Zonage réglementaire

- Zone bleue
- Zone rouge
- Saône, cours d'eau secondaires et plans d'eau
- Profils et côte d'inondation de la crue centennale associée
- A titre indicatif, limite d'inondation du PSS

- Limites communales
- Principaux axes routiers
- Ponts



PLAN DE PREVENTION DU RISQUE INONDATION SAONE AMONT

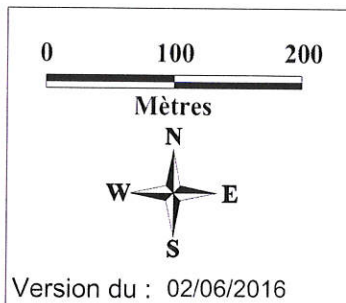
Crue de référence



Zonage réglementaire

N° planche 15
Commune(s) concernée(s) :
Jussey

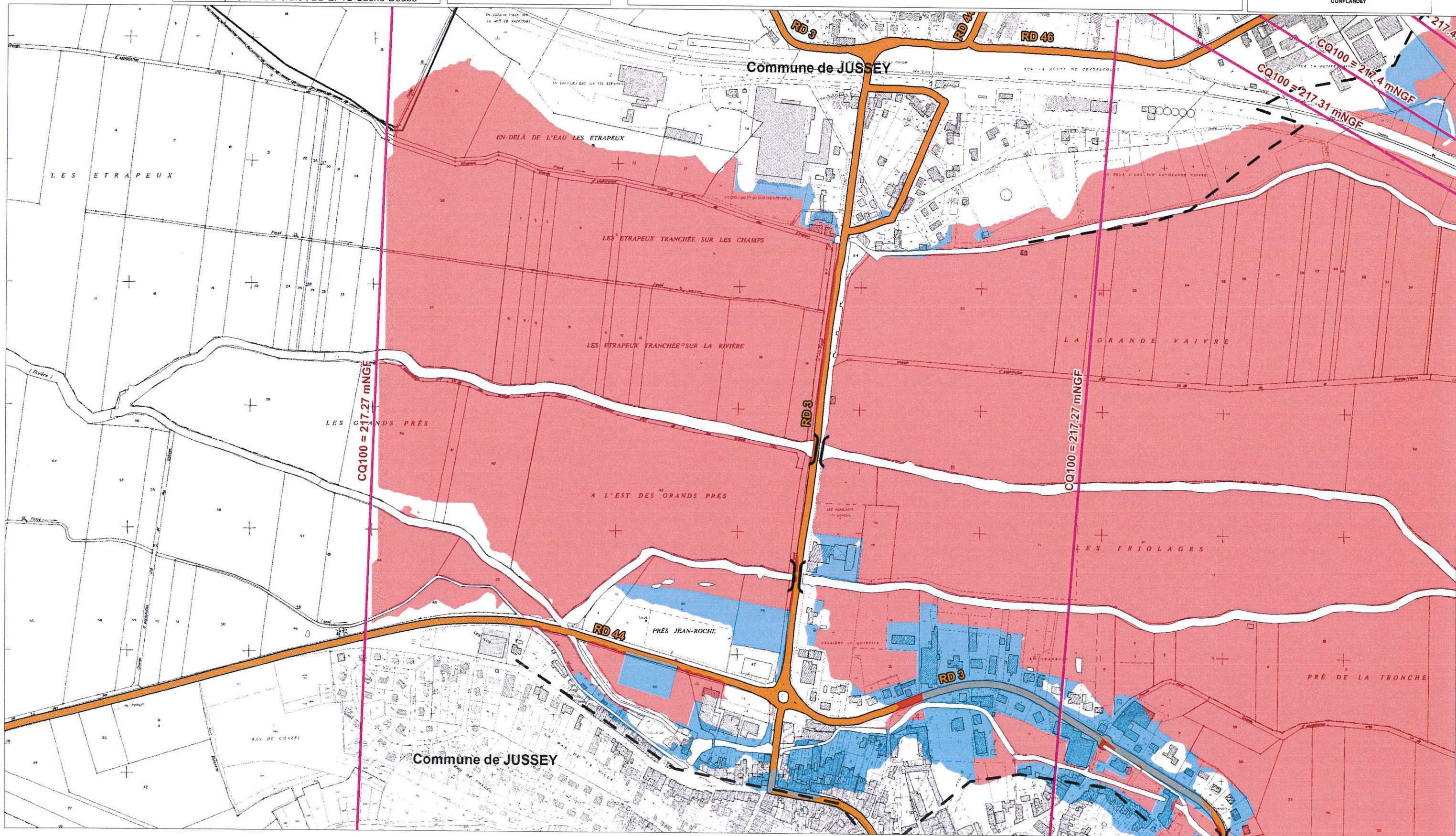
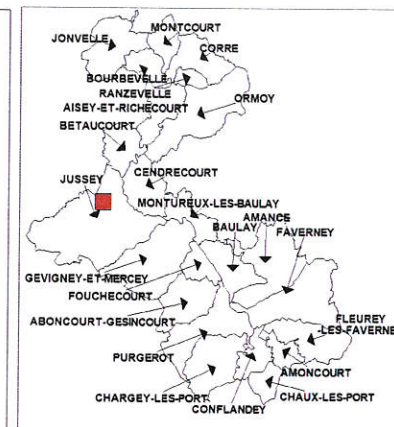
Source : détermination des zones inondables d'occurrence centennale par croisement du modèle numérique de l'eau (calculs hydrauliques Beture-Cerec de 2003) et de la topographie élaborée par photogrammétrie ; IGN BD parcellaire ; IGN BD topo ; IGN BD ortho ; BD EPTB Saône-Doubs



Zonage réglementaire

- Zone bleue
- Zone rouge
- Saône, cours d'eau secondaires et plans d'eau
- Profils et côte d'inondation de la crue centennale associée
- A titre indicatif, limite d'inondation du PSS

- Limites communales
- Principaux axes routiers
- Ponts



PLAN DE PREVENTION DU RISQUE INONDATION SAONE AMONT

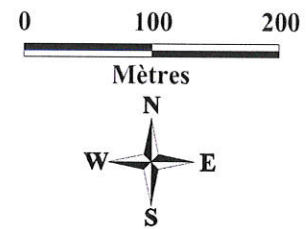
Crue de référence



Zonage réglementaire

N° planche 16
 Commune(s) concernée(s) :
 Jussey, Cendrecourt

Source : détermination des zones inondables d'occurrence centennale par croisement du modèle numérique de l'eau (calculs hydrauliques Beture-Cerac de 2003) et de la topographie élaborée par photogrammétrie ; IGN BD parcellaire ; IGN BD topo ; IGN BD ortho ; BD EPTB Saône-Doubs

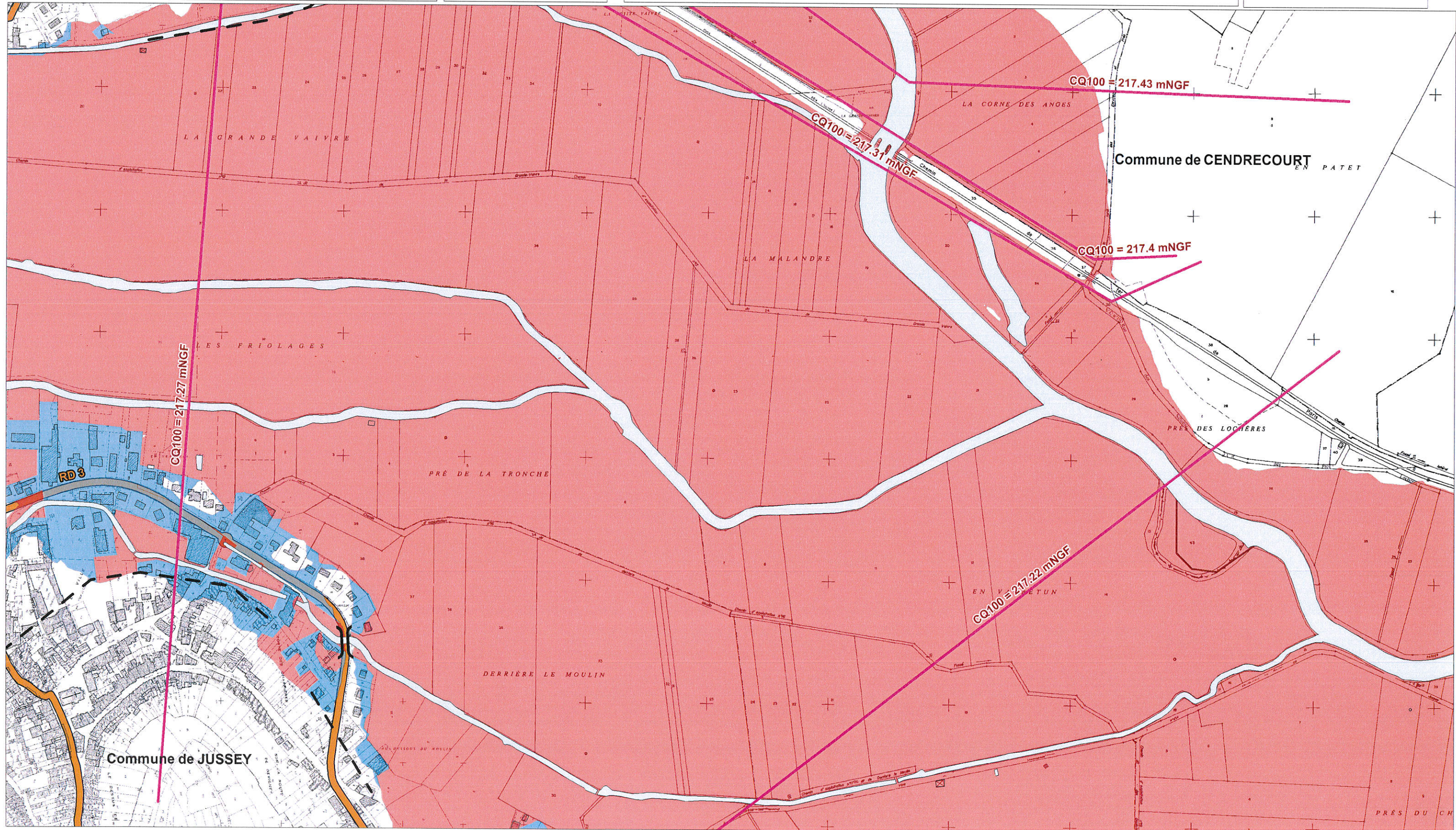
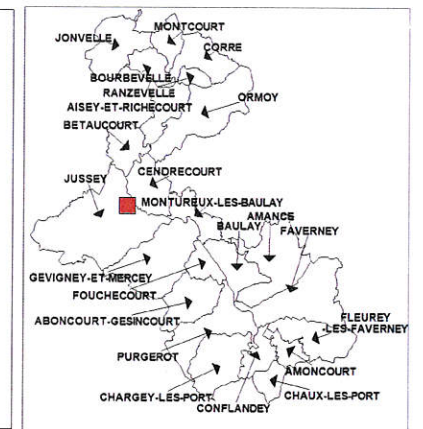


Version du : 02/06/2016

Zonage réglementaire

- Zone bleue
- Zone rouge
- Saône, cours d'eau secondaires et plans d'eau
- Profils et côte d'inondation de la crue centennale associée
- A titre indicatif, limite d'inondation du PSS

- Limites communales
- Principaux axes routiers
- Ponts



PLAN DE PREVENTION DU RISQUE INONDATION SAONE AMONT

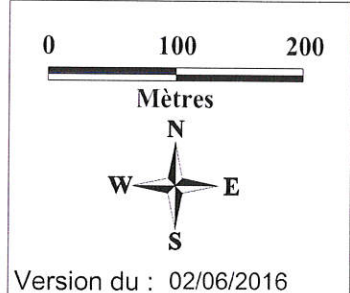
Crue de référence



Zonage réglementaire

N° planche 17
Commune(s) concernée(s) :
Jussey, Cendrecourt

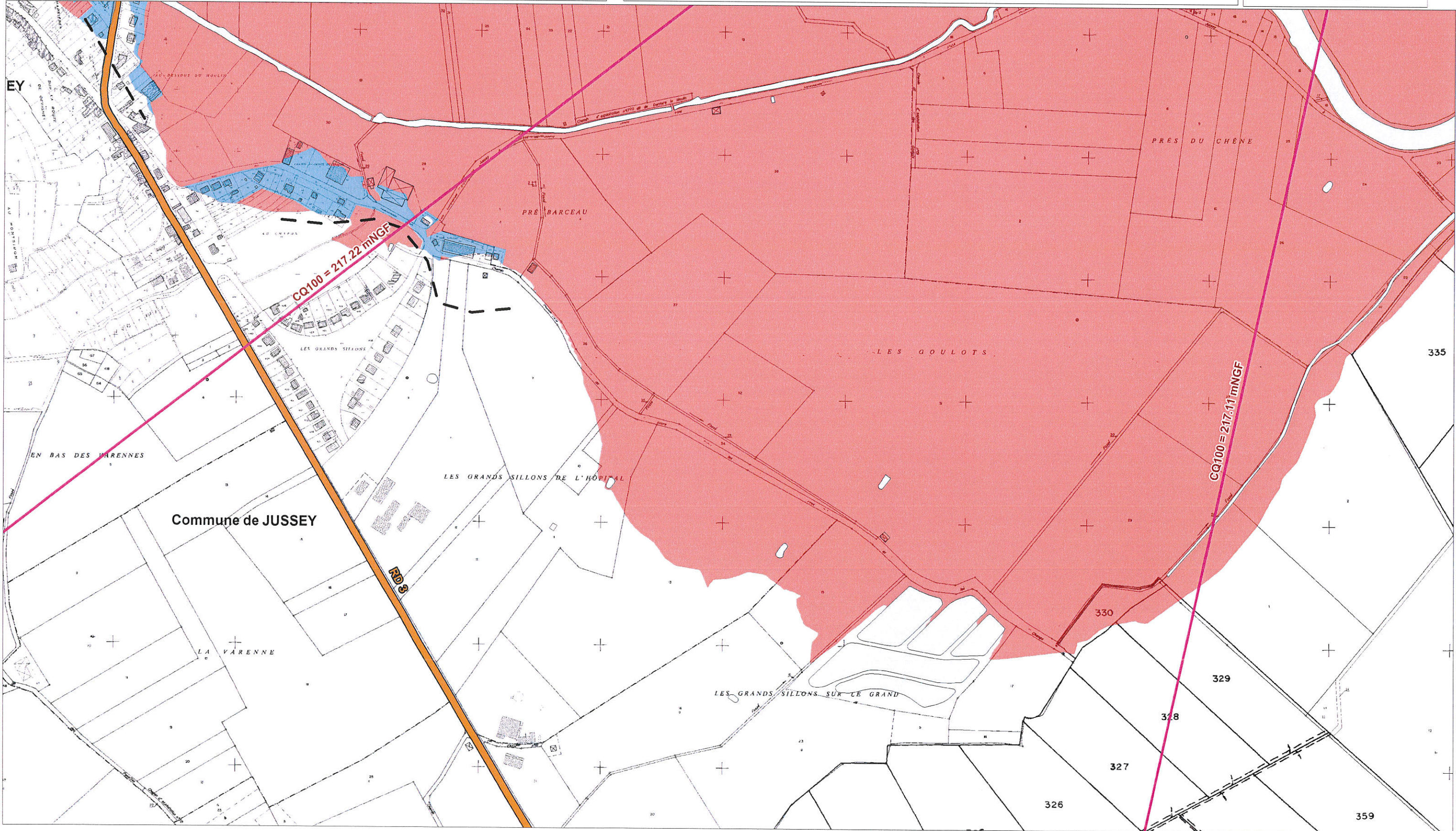
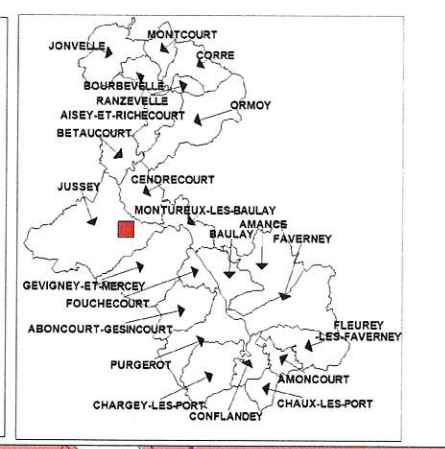
Source : détermination des zones inondables d'occurrence centennale par croisement du modèle numérique de l'eau (calculs hydrauliques Beture-Cerc de 2003) et de la topographie élaborée par photogrammétrie ; IGN BD parcellaire ; IGN BD topo ; IGN BD ortho ; BD EPTB Saône-Doubs



Zonage réglementaire

- Zone bleue
- Zone rouge
- Saône, cours d'eau secondaires et plans d'eau
- Profils et côte d'inondation de la crue centennale associée
- A titre indicatif, limite d'inondation du PSS

- Limites communales
- Principaux axes routiers
- Ponts



PLAN DE PREVENTION DU RISQUE INONDATION SAONE AMONT

Crue de référence

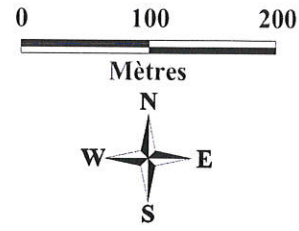


Zonage réglementaire

N°planche 18

Commune(s) concernée(s) :
Jussey, Cendrecourt

Source : détermination des zones inondables d'occurrence centennale par croisement du modèle numérique de l'eau (calculs hydrauliques Beture-Cerec de 2003) et de la topographie élaborée par photogrammétrie ; IGN BD parcellaire ; IGN BD topo ; IGN BD ortho ; BD EPTB Saône-Doubs

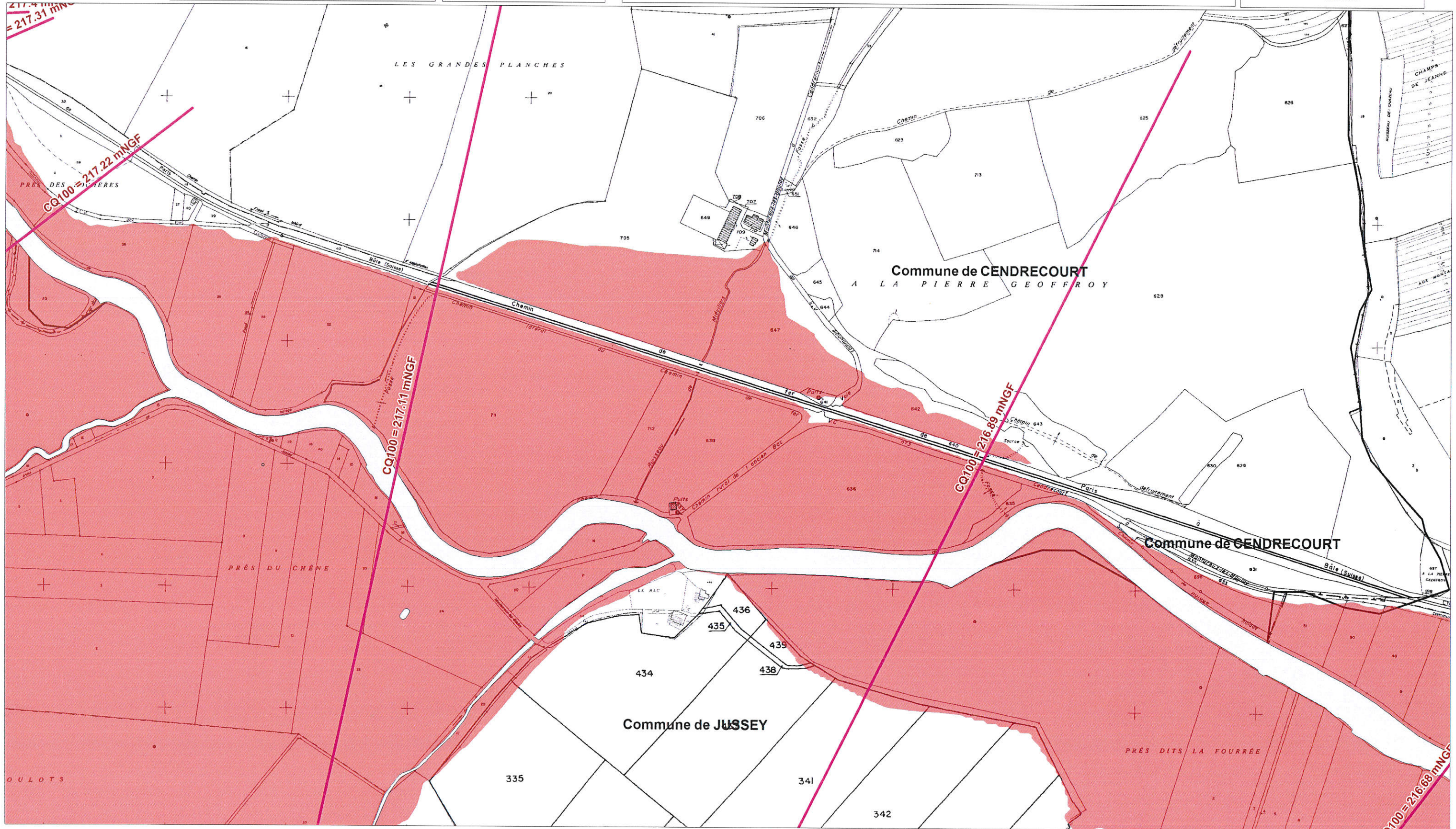
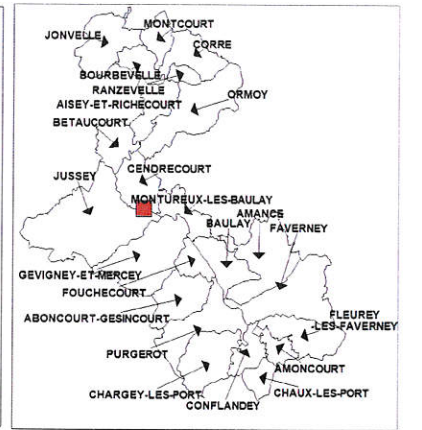


Version du : 02/06/2016

Zonage réglementaire

- Zone bleue
- Zone rouge
- Saône, cours d'eau secondaires et plans d'eau
- Profils et côte d'inondation de la crue centennale associée
- A titre indicatif, limite d'inondation du PSS

- Limites communales
- Principaux axes routiers
- Ponts



PLAN DE PREVENTION DU RISQUE INONDATION SAONE AMONT

Crue de référence

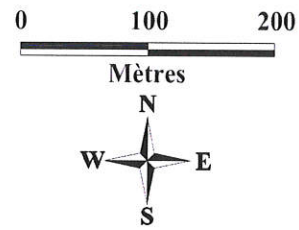


Zonage réglementaire

N°planche 19

Commune(s) concernée(s) :
Jussey, Cendrecourt, Gevigney-et-Mercey
Montureux-les-Bauley

Source : détermination des zones inondables d'occurrence centennale par croisement du modèle numérique de l'eau (calculs hydrauliques Beture-Cerc de 2003) et de la topographie élaborée par photogrammétrie ; IGN BD parcellaire ; IGN BD topo ; IGN BD ortho ; BD EPTB Saône-Doubs

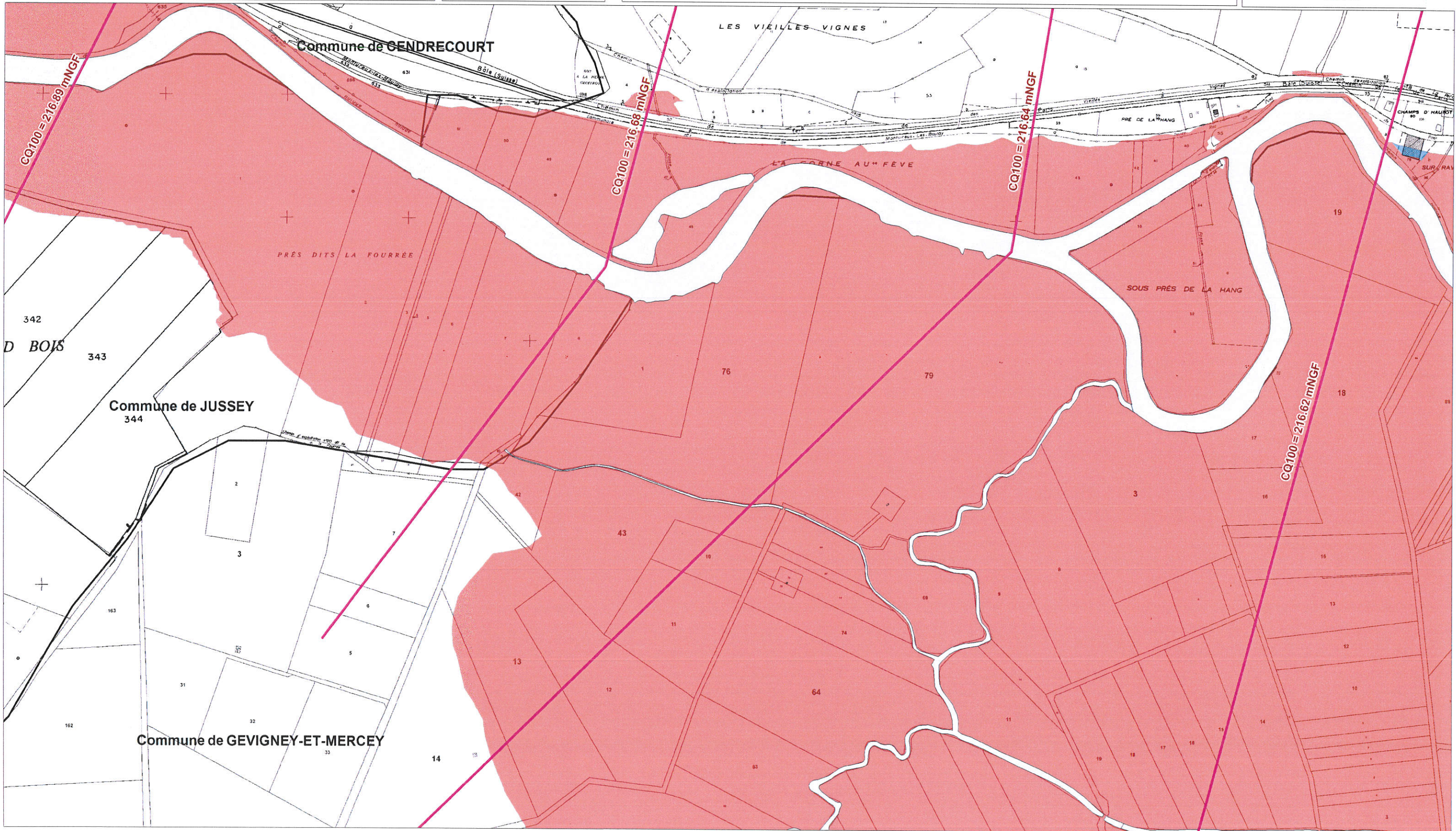
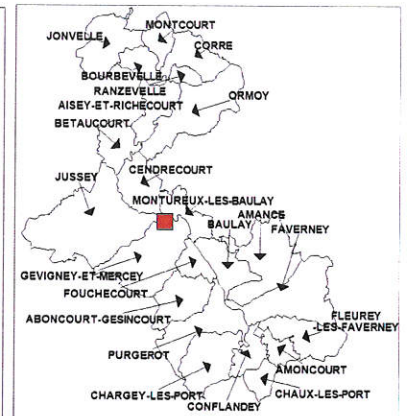


Version du : 02/06/2016

Zonage réglementaire

- Zone bleue
- Zone rouge
- Saône, cours d'eau secondaires et plans d'eau
- Profils et côte d'inondation de la crue centennale associée
- A titre indicatif, limite d'inondation du PSS

- Limites communales
- Principaux axes routiers
- Ponts



PLAN DE PREVENTION DU RISQUE INONDATION SAONE AMONT

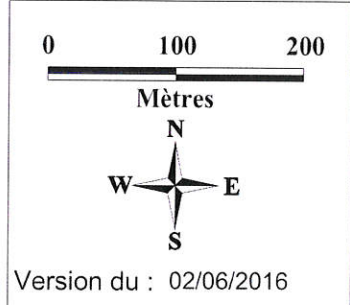
Crue de référence



Zonage réglementaire

N° planche 20
Commune(s) concernée(s) :
Jussey, Gevigney-et-Mercey

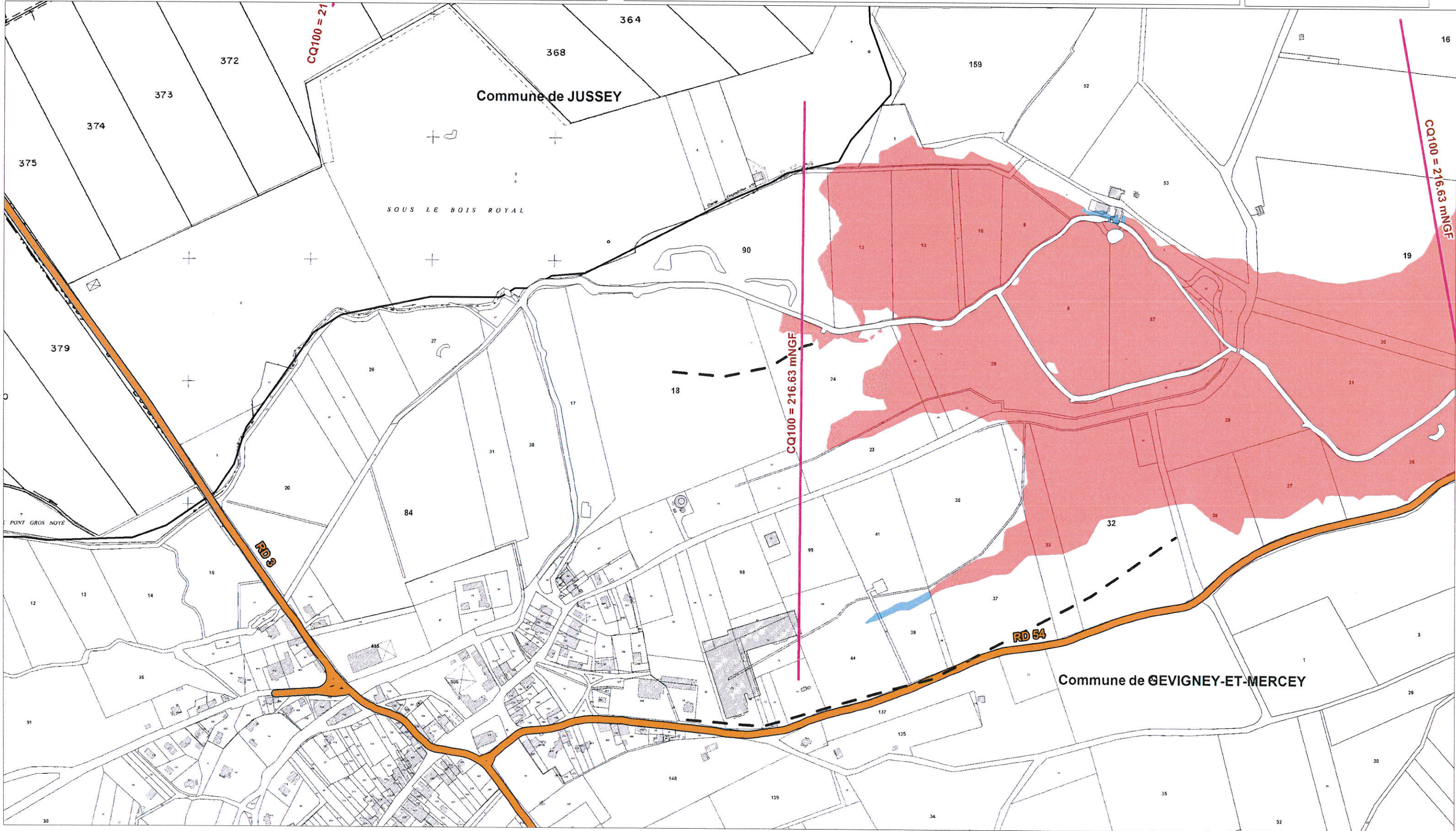
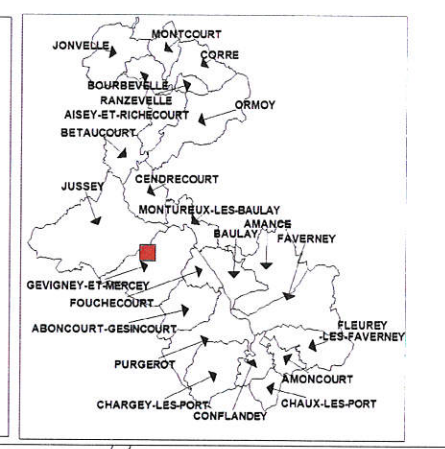
Source : détermination des zones inondables d'occurrence centennale par croisement du modèle numérique de l'eau (calculs hydrauliques Beture-Cerac de 2003) et de la topographie élaborée par photogrammétrie ; IGN BD parcellaire ; IGN BD topo ; IGN BD ortho ; BD EPTB Saône-Doubs



Zonage réglementaire

- Zone bleue
- Zone rouge
- Saône, cours d'eau secondaires et plans d'eau
- Profils et côte d'inondation de la crue centennale associée
- A titre indicatif, limite d'inondation du PSS

- Limites communales
- Principaux axes routiers
- Ponts



PLAN DE PREVENTION DU RISQUE INONDATION SAONE AMONT

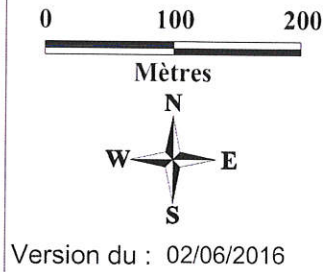
Crue de référence





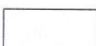


Zonage réglementaire




N° planche 21
Commune(s) concernée(s) :
Gevigney-et-Mercey

Source : détermination des zones inondables d'occurrence centennale par croisement du modèle numérique de l'eau (calculs hydrauliques Beture-Cerec de 2003) et de la topographie élaborée par photogrammétrie ; IGN BD parcellaire ; IGN BD topo ; IGN BD ortho ; BD EPTB Saône-Doubs



Zonage réglementaire

-  Zone bleue
-  Zone rouge
-  Saône, cours d'eau secondaires et plans d'eau
-  Profils et côte d'inondation de la crue centennale associée
-  A titre indicatif, limite d'inondation du PSS

-  Limites communales
-  Principaux axes routiers
-  Ponts

