

# PLAN DE PREVENTION DU RISQUE INONDATION SAONE AMONT

## Crue de référence



Direction Départementale des Territoires de la Haute-Saône



### Cartographie des zones urbanisées et des enjeux

N° planche 6

Commune(s) concernée(s) :  
Corre, Ranzevelle

Source :  
Base de Données de l'EPTB Doubs Saône  
BD Topo IGN  
BD Ortho IGN  
BD Parcellaire IGN

0 100 200



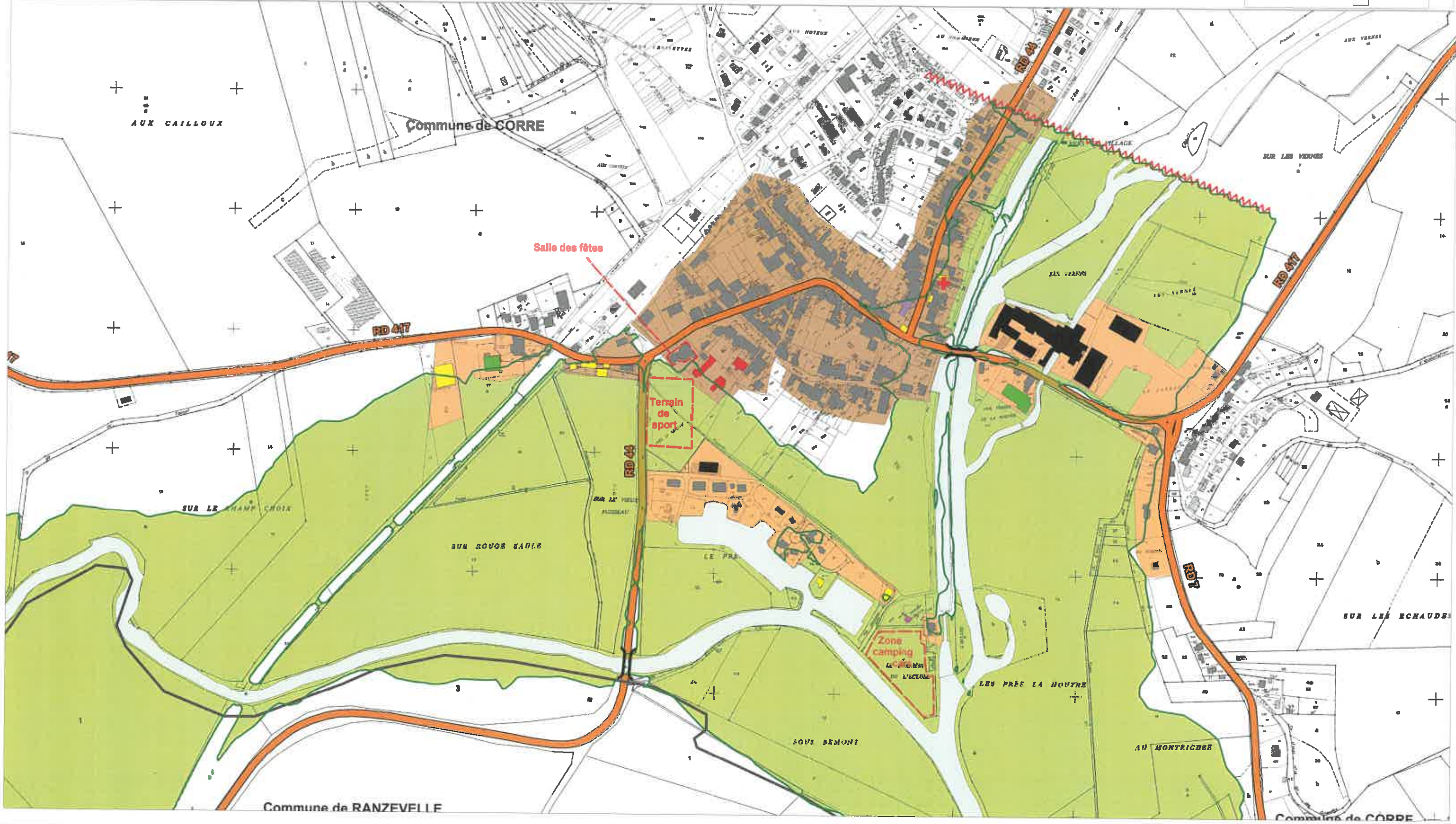
Version du : 23/03/2017

- Zone urbaine dense
- Zone moyennement urbanisée ou bâtiment isolé
- Zone non urbanisée (Zone d'expansion des crues)
- Saône et cours d'eau secondaires
- Limites communales

### Usage des bâtiments

- Habitation ou indifférencié
- Bâtiment agricole
- Bâtiment commercial
- Bâtiment scolaires ou périscolaire
- Bâtiment industriel
- Station d'épuration
- Mairie

- Centres de secours
- Limite de la zone d'étude
- Transformateurs électriques
- Principaux axes routiers
- Ponts



# PLAN DE PREVENTION DU RISQUE INONDATION SAONE AMONT

## Crue de référence



### Cartographie des zones urbanisées et des enjeux

#### N° planche 7

Commune(s) concernée(s) :  
Corre, Ranzeville, Ormoy  
Aisey-et-Richecourt

Source :  
Base de Données de l'EPTB Doubs Saône  
BD Topo IGN  
BD Ortho IGN  
BD Parcellaire IGN

0 100 200



Version du : 23/03/2017

- Zone urbaine dense
- Zone moyennement urbanisée ou bâtiment isolé
- Zone non urbanisée (Zone d'expansion des crues)
- Saône et cours d'eau secondaires
- Limites communales

#### Usage des bâtiments

- Habitation ou indifférencié
- Bâtiment agricole
- Bâtiment commercial
- Bâtiment scolaire ou périscolaire
- Bâtiment industriel
- Station d'épuration
- Mairie

- Centres de secours
- Limite de la zone d'étude
- Transformateurs électriques
- Principaux axes routiers
- Ponts



Commune de RANZEVILLE

Commune de CORRE

Extensions des exploitations agricoles non représentées

Commune de ORMOY

# PLAN DE PREVENTION DU RISQUE INONDATION SAONE AMONT

## Crue de référence



PRÉFÈTE DE LA HAUTE-SAÔNE

Direction Départementale des Territoires de la Haute-Saône



### Cartographie des zones urbanisées et des enjeux

#### N° planche 8

Commune(s) concernée(s) :  
Ormoiy, Aisey-et-Richecourt

Source :  
Base de Données de l'EPTB Doubs Saône  
BD Topo IGN  
BD Ortho IGN  
BD Parcellaire IGN

0 100 200



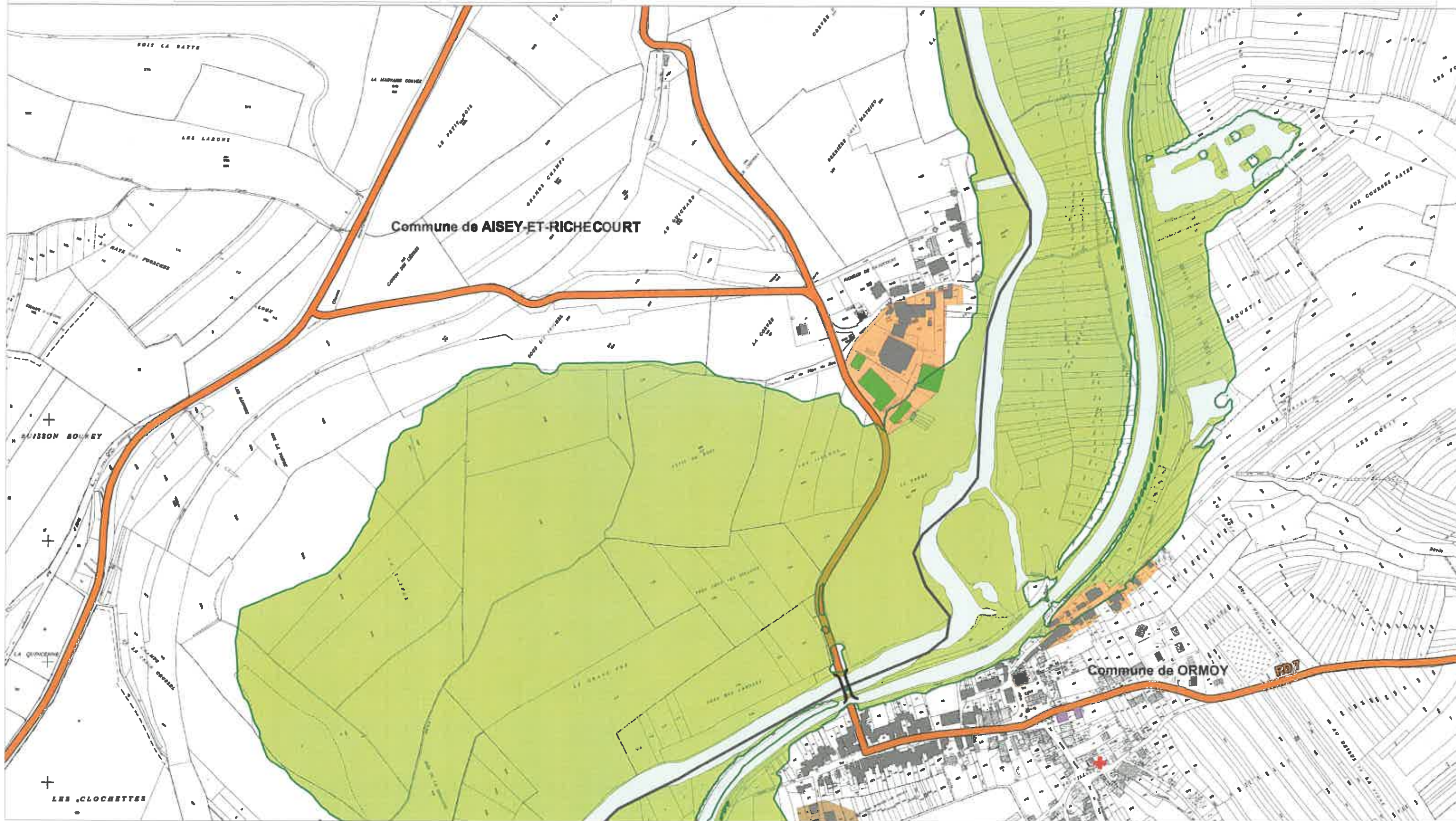
Version du : 23/03/2017

- Zone urbaine dense
- Zone moyennement urbanisée ou bâtiment isolé
- Zone non urbanisée (Zone d'expansion des crues)
- Saône et cours d'eau secondaires
- Limites communales

#### Usage des bâtiments

- Habitation ou indifférencié
- Bâtiment agricole
- Bâtiment commercial
- Bâtiment scolaire ou périscolaire
- Bâtiment industriel
- Station d'épuration
- Mairie

- Centres de secours
- Limite de la zone d'étude
- Transformateurs électriques
- Principaux axes routiers
- Ponts



# PLAN DE PREVENTION DU RISQUE INONDATION SAONE AMONT

## Crue de référence



### Cartographie des zones urbanisées et des enjeux

N° planche 9

Commune(s) concernée(s) :  
Ormoiy, Aisey-et-Richecourt

Source :  
Base de Données de l'EPTB Doubs Saône  
BD Topo IGN  
BD Ortho IGN  
BD Parcellaire IGN

0 100 200



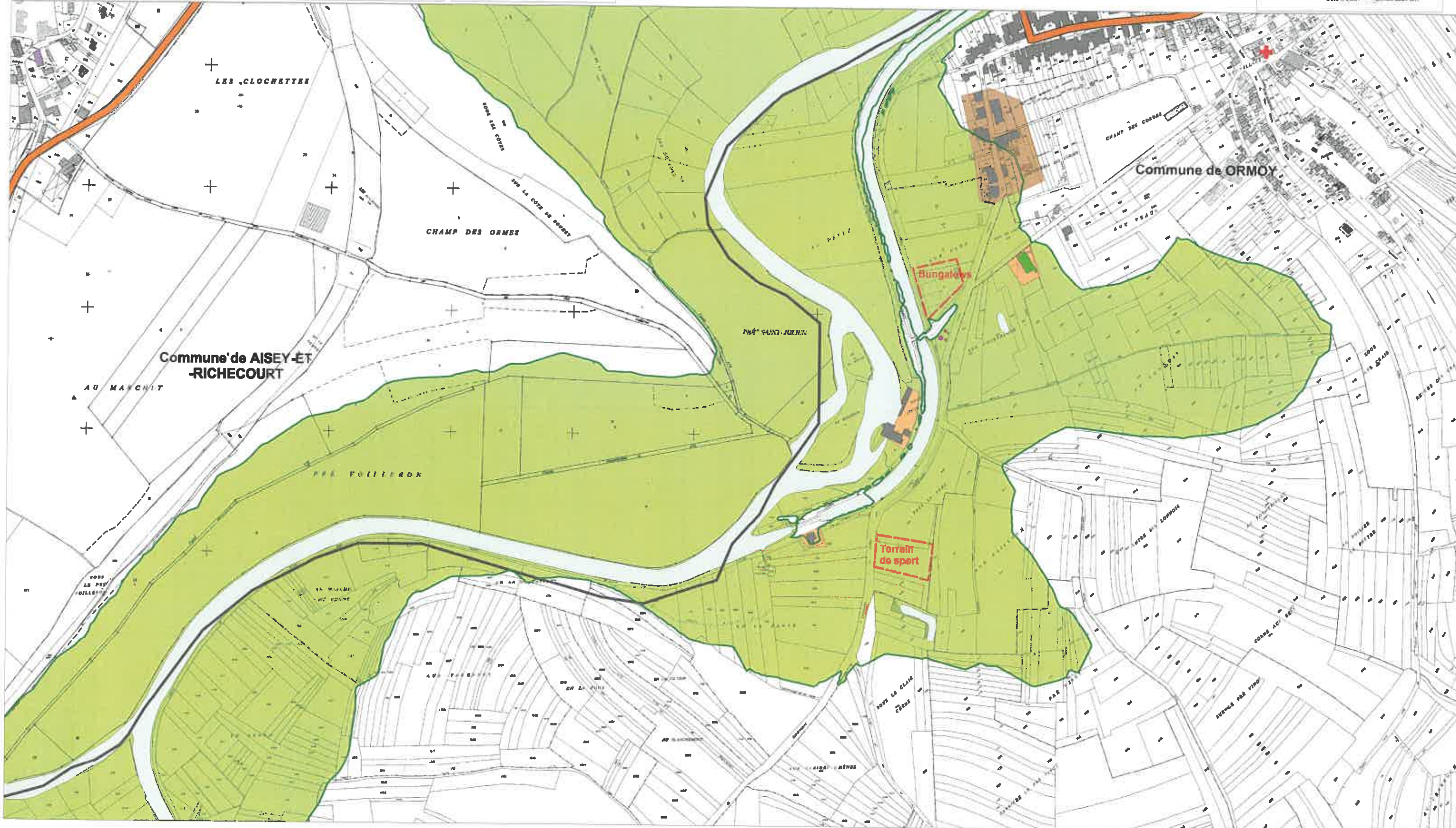
Version du : 23/03/2017

- Zone urbaine dense
- Zone moyennement urbanisée ou bâtiment isolé
- Zone non urbanisée (Zone d'expansion des crues)
- Saône et cours d'eau secondaires
- Limites communales

### Usage des bâtiments

- Habitation ou Indifférencié
- Bâtiment agricole
- Bâtiment commercial
- Bâtiment scolaire ou périscolaire
- Bâtiment industriel
- Station d'épuration
- Mairie

- Centres de secours
- Limite de la zone d'étude
- Transformateurs électriques
- Principaux axes routiers
- Ponts



# PLAN DE PREVENTION DU RISQUE INONDATION SAONE AMONT

## Crue de référence

### Cartographie des zones urbanisées et des enjeux

N° planche 10  
Commune(s) concernée(s) :  
Ormoiy, Aisey-et-Richecourt

Source :  
Base de Données de l'EPTB Doubs Saône  
BD Topo IGN  
BD Ortho IGN  
BD Parcellaire IGN

0 100 200



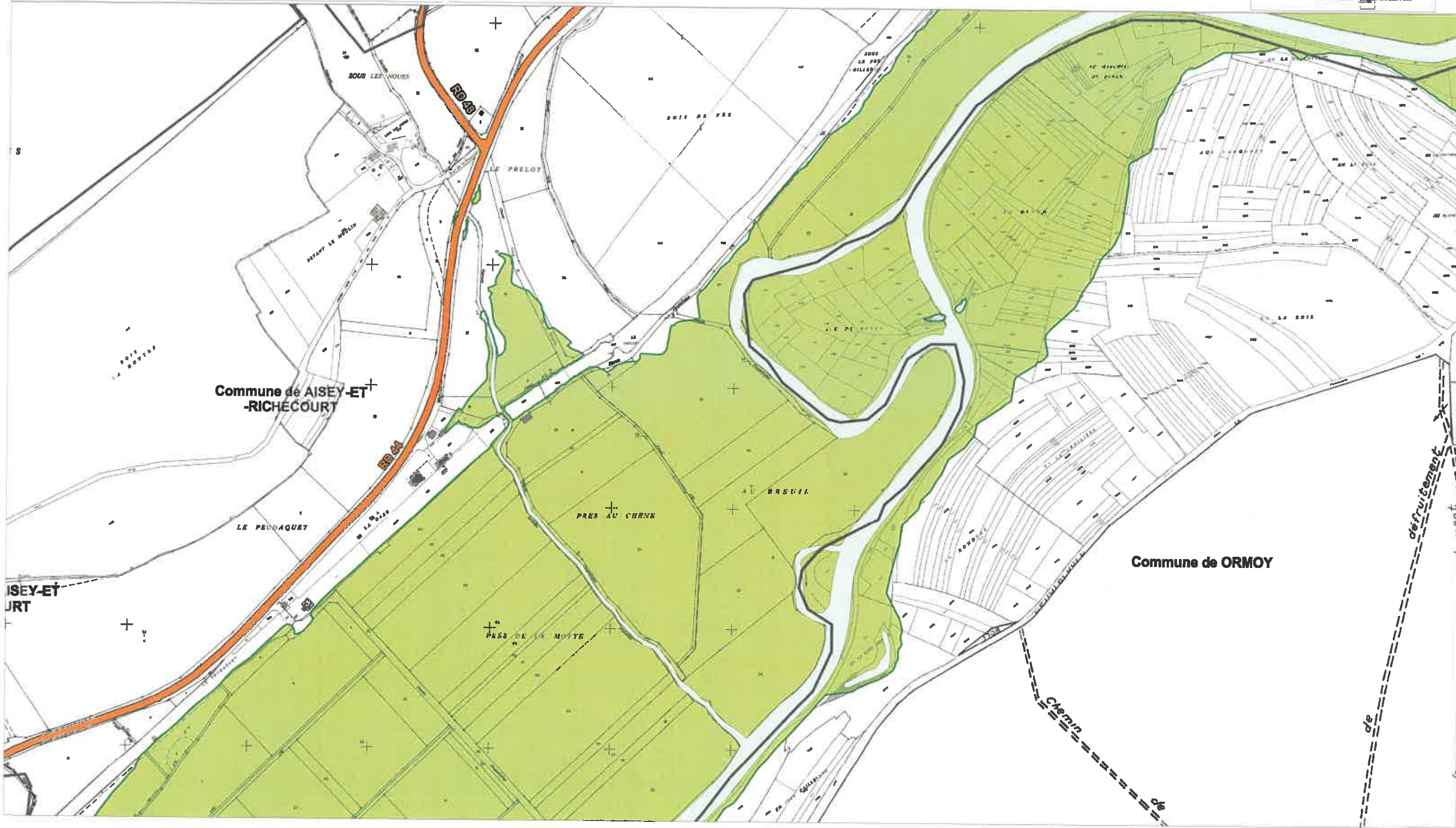
Version du : 23/03/2017

- Zone urbaine dense
- Zone moyennement urbanisée ou bâtiment isolé
- Zone non urbanisée (Zone d'expansion des crues)
- Saône et cours d'eau secondaires
- Limites communales

### Usage des bâtiments

- Habitation ou indifférencié
- Bâtiment agricole
- Bâtiment commercial
- Bâtiment scolaire ou périscolaire
- Bâtiment industriel
- Station d'épuration
- Mairie

- Centres de secours
- Limite de la zone d'étude
- Transformateurs électriques
- Principaux axes routiers
- Ponts



# PLAN DE PREVENTION DU RISQUE INONDATION SAONE AMONT

## Crue de référence



PRÉFÈTE DE LA HAUTE-SAÔNE

Direction Départementale des Territoires de la Haute-Saône



### Cartographie des zones urbanisées et des enjeux

#### N° planche 11

Commune(s) concernée(s) :  
Ormoiy, Aisey-et-Richecourt, Betaucourt

Source :  
Base de Données de l'EPTB Doubs Saône  
BD Topo IGN  
BD Ortho IGN  
BD Parcellaire IGN

0 100 200



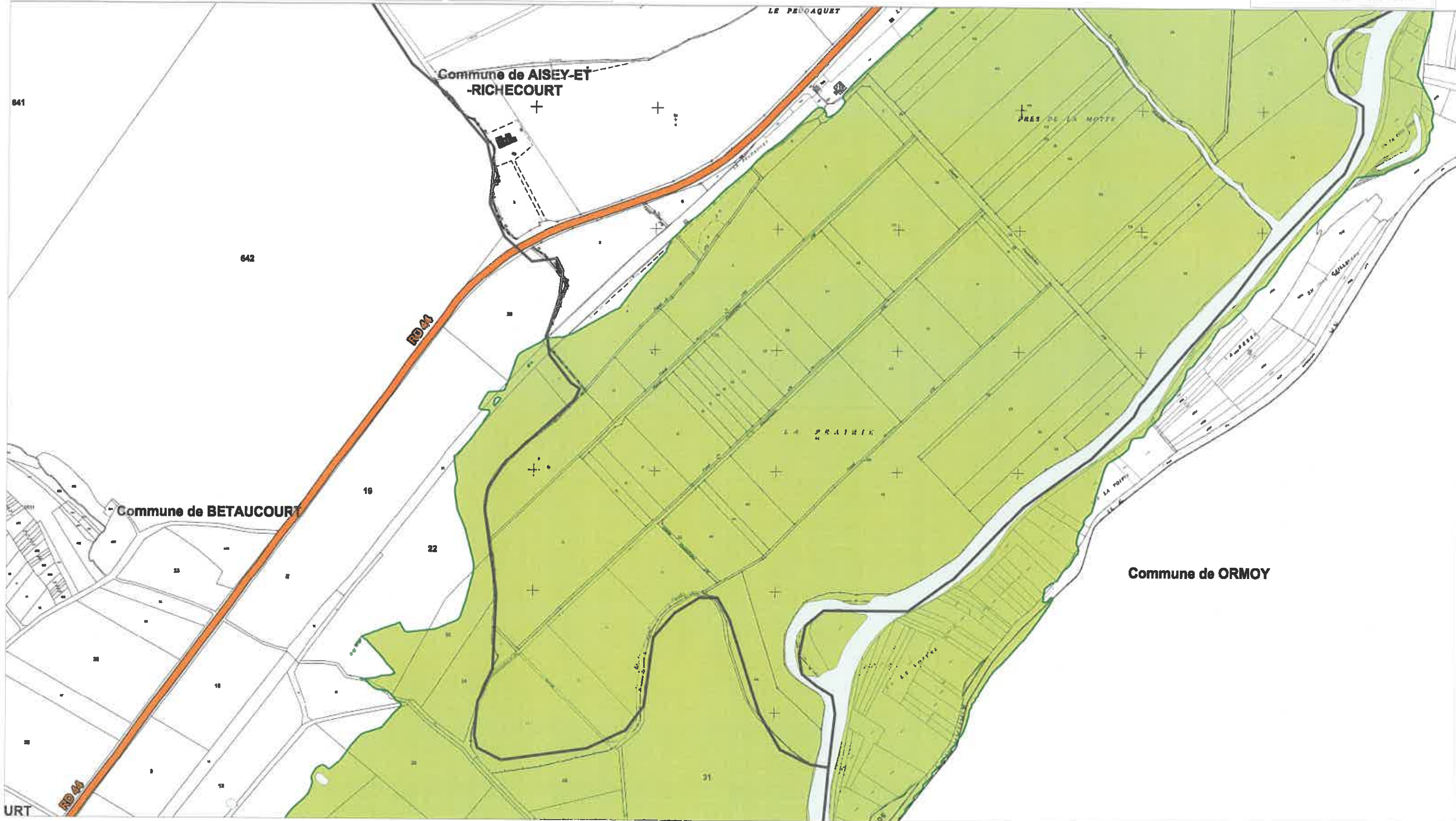
Version du : 23/03/2017

- Zone urbaine dense
- Zone moyennement urbanisée ou bâtiment isolé
- Zone non urbanisée (Zone d'expansion des crues)
- Saône et cours d'eau secondaires
- Limites communales

#### Usage des bâtiments

- Habitation ou indifférencié
- Bâtiment agricole
- Bâtiment commercial
- Bâtiment scolaire ou périscolaire
- Bâtiment industriel
- Station d'épuration
- Mairie

- Centres de secours
- Limite de la zone d'étude
- Transformateurs électriques
- Principaux axes routiers
- Ponts



# PLAN DE PREVENTION DU RISQUE INONDATION SAONE AMONT

## Crue de référence



Direction Départementale des Territoires de la Haute-Saône



### Cartographie des zones urbanisées et des enjeux

N° planche 12

Commune(s) concernée(s) :  
Ormoiy, Alesy-et-Richecourt, Betaucourt, Cendrecourt

Source :  
Base de Données de l'EPTB Doubs Saône  
BD Topo IGN  
BD Ortho IGN  
BD Parcellaire IGN

0 100 200



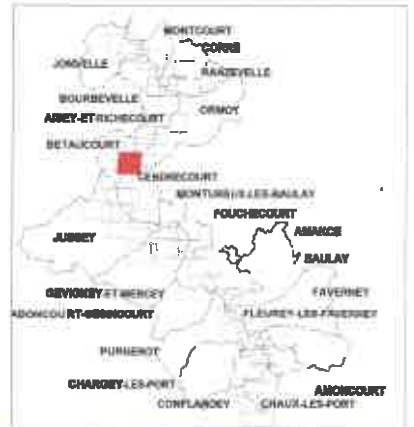
Version du : 23/03/2017

- Zone urbaine dense
- Zone moyennement urbanisée ou bâtiment isolé
- Zone non urbanisée (Zone d'expansion des crues)
- Saône et cours d'eau secondaires
- Limites communales

### Usage des bâtiments

- Habitation ou indifférencié
- Bâtiment agricole
- Bâtiment commercial
- Bâtiment scolaire ou périscolaire
- Bâtiment industriel
- Station d'épuration
- Mairie

- Centres de secours
- Limite de la zone d'étude
- Transformateurs électriques
- Principaux axes routiers
- Ponts



# PLAN DE PREVENTION DU RISQUE INONDATION SAONE AMONT

## Crue de référence



Préfète de la Haute-Saône  
Direction Départementale des Territoires de la Haute-Saône



### Cartographie des zones urbanisées et des enjeux

N° planche 13  
Commune(s) concernée(s) :  
Betaucourt, Cendrecourt, Jussey

Source :  
Base de Données de l'EPTB Doubs Saône  
BD Topo IGN  
BD Ortho IGN  
BD Parcellaire IGN

0 100 200



Version du : 23/03/2017

- Zone urbaine dense
- Zone moyennement urbanisée ou bâtiment isolé
- Zone non urbanisée (Zone d'expansion des crues)
- Saône et cours d'eau secondaires
- Limites communales

### Usage des bâtiments

- Habitation ou indifférencié
- Bâtiment agricole
- Bâtiment commercial
- Bâtiment scolaire ou périscolaire
- Bâtiment industriel
- Station d'épuration
- Mairie

- Centres de secours
- Limite de la zone d'étude
- Transformateurs électriques
- Principaux axes routiers
- Ponts

