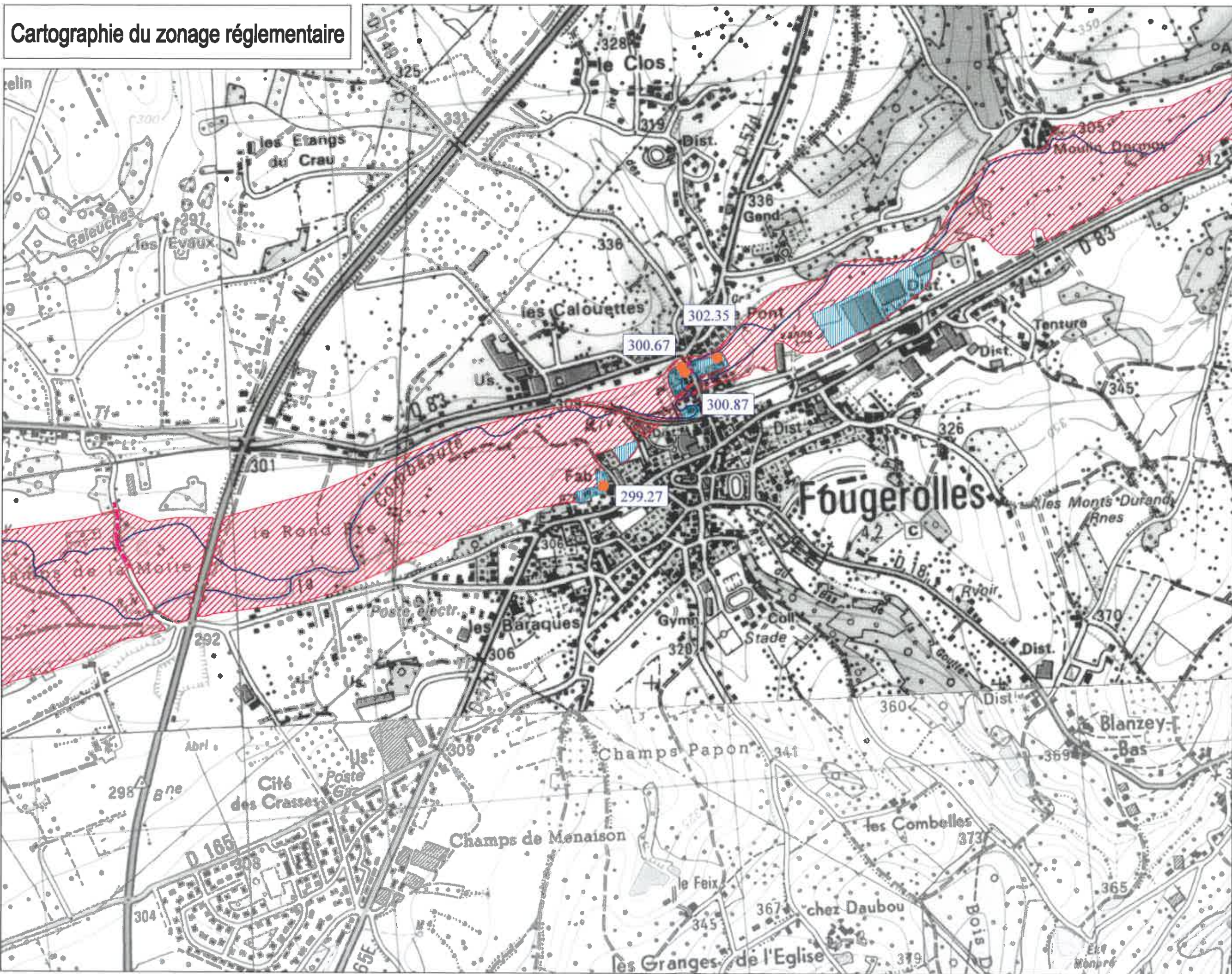


Cartographie du zonage réglementaire

Planche Combauté 2

Echelle: 1/10 000ème



Légende

- Zone rouge
- Zone bleue
- Routes inondées
- Cote des plus hautes eaux connues
- Limites de communes



Localisation

Vu pour être annexé à
notre arrêté de ce jour.
VESOUL, le 17 DEC. 2007
Le Préfet

Pour le Préfet
et par délégation
Le ~~Secrétaire Général~~
Alain CASTANIÉR

Novembre 2007

Cartographie du zonage réglementaire

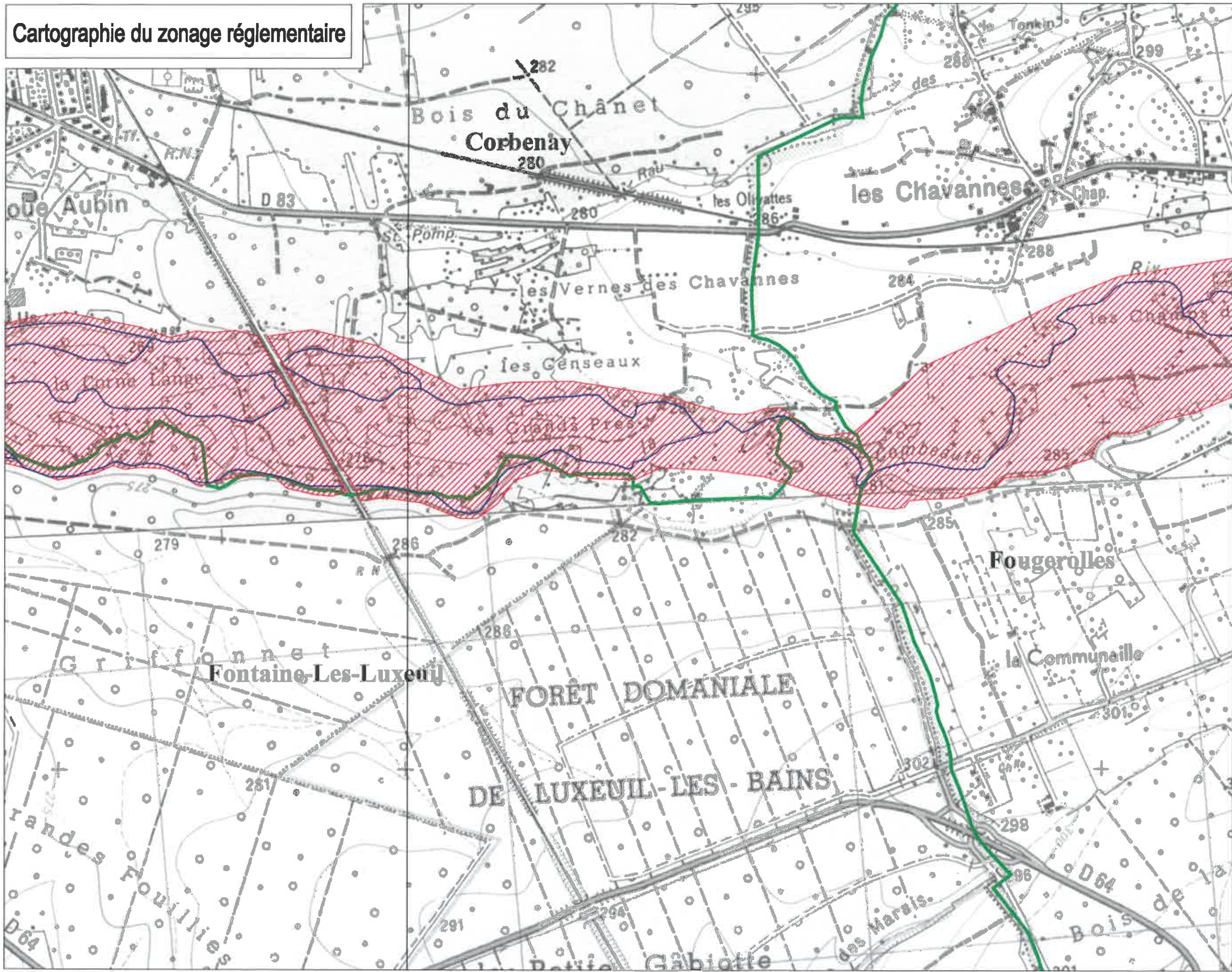
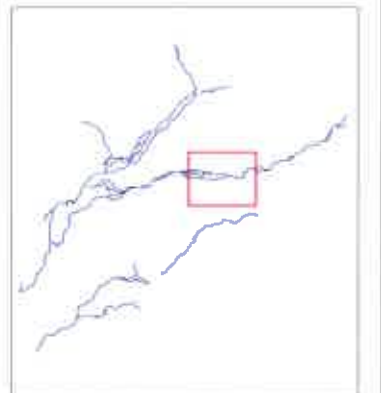


Planche Combauté 3
Echelle: 1/10 000ème



Légende

- Zone rouge
- Zone bleue
- Routes inondées
- Cote des plus hautes eaux connues
- Limites de communes



Localisation

Vu pour être annexé à
notre arrêté de ce jour!
VESOUL, le 7 DEC. 2007
Le Préfet
Pour le Préfet
et par délégation,
Le Secrétaire Général,
Alain CASTANIER

Novembre 2007

Cartographie du zonage réglementaire

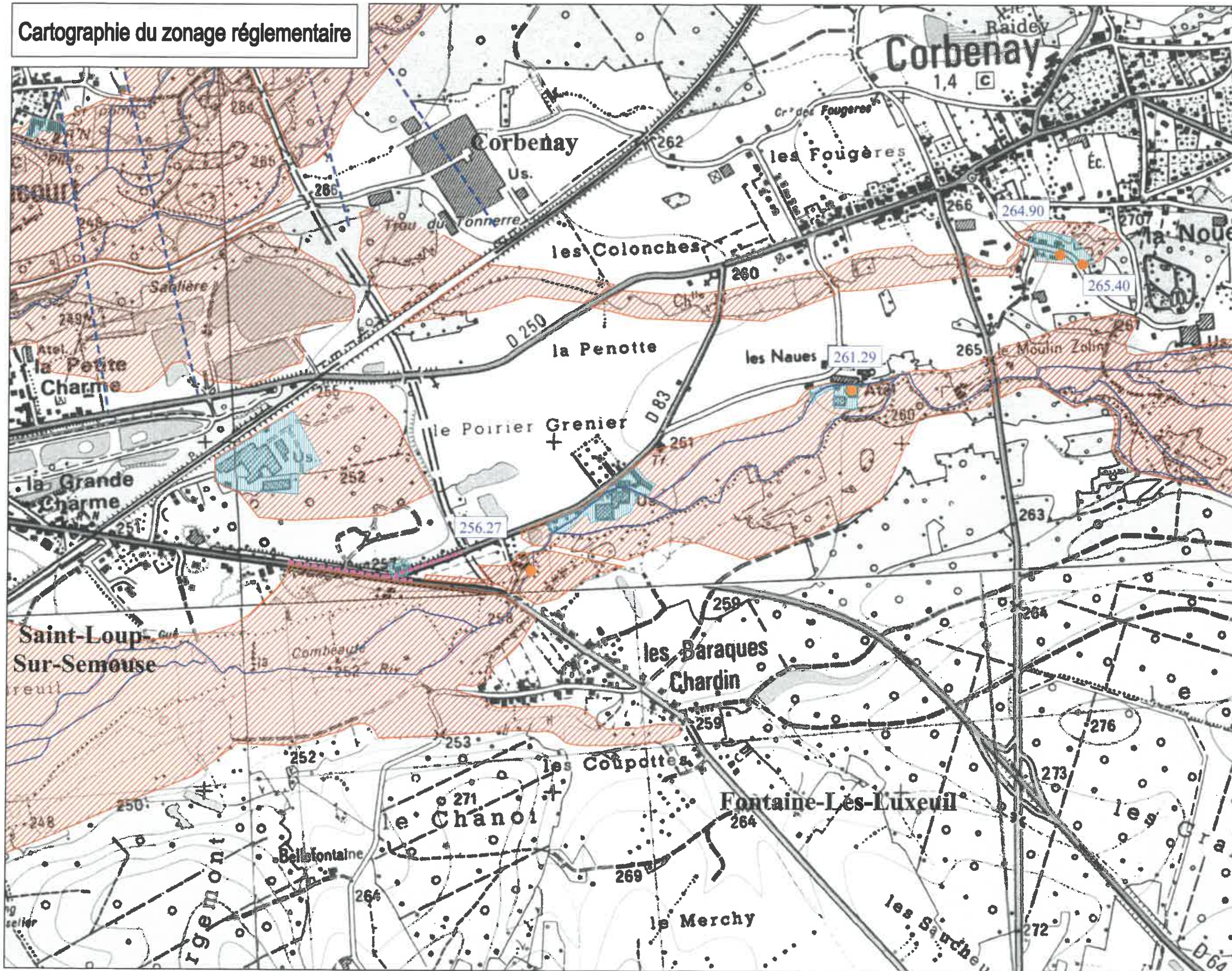


Planche Combauté 4
Echelle: 1/10 000ème



Légende

- Zone rouge
- Zone bleue
- Routes inondées
- Cote des plus hautes eaux connues
- Limites de communes



Localisation

Vu pour être annexé à
notre arrêté de ce jour.
VESOUL, le 17 DEC. 2007
Le Préfet

Pour le Préfet
et par délégation
Le Secrétaire Général

Alain CASTANIER

Novembre 2007

RIVIERE LA ROGE

Vu pour être annexé à
notre arrêté de ce jour.
VESOUL, le 11 DEC. 2007
Le Préfet

Pour le Préfet
et par délégation
Le Secrétaire Général

Alain CASTANIER

Cartographie du zonage réglementaire

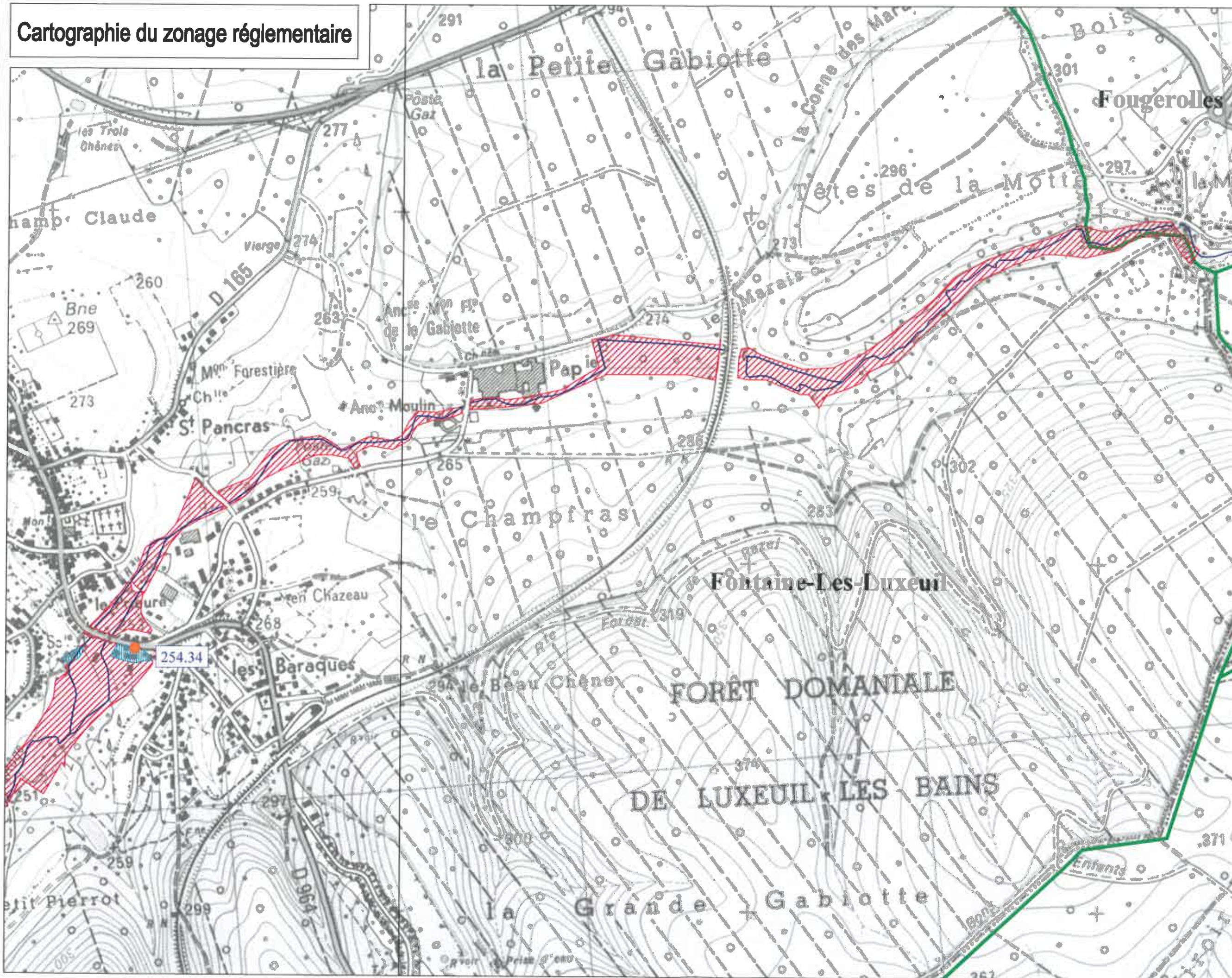
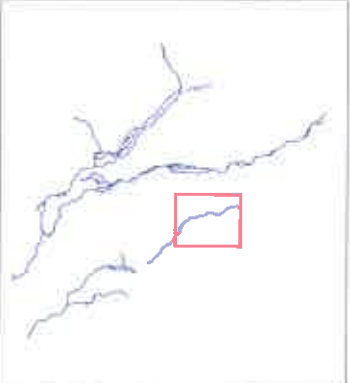


Planche Rôge 1
Echelle: 1/10 000ème



- ### Légende
- Zone rouge
 - Zone bleue
 - Routes inondées
 - Cote des plus hautes eaux connues
 - Limites de communes



Localisation

Vu pour être annexé à
notre arrêté de ce jour!
VESOUL, le 07 DEC. 2007
Le Préfet
Pour le Préfet
et par délégation,
Le Secrétaire Général
Alain CASTANIER

Novembre 2007

Cartographie du zonage réglementaire

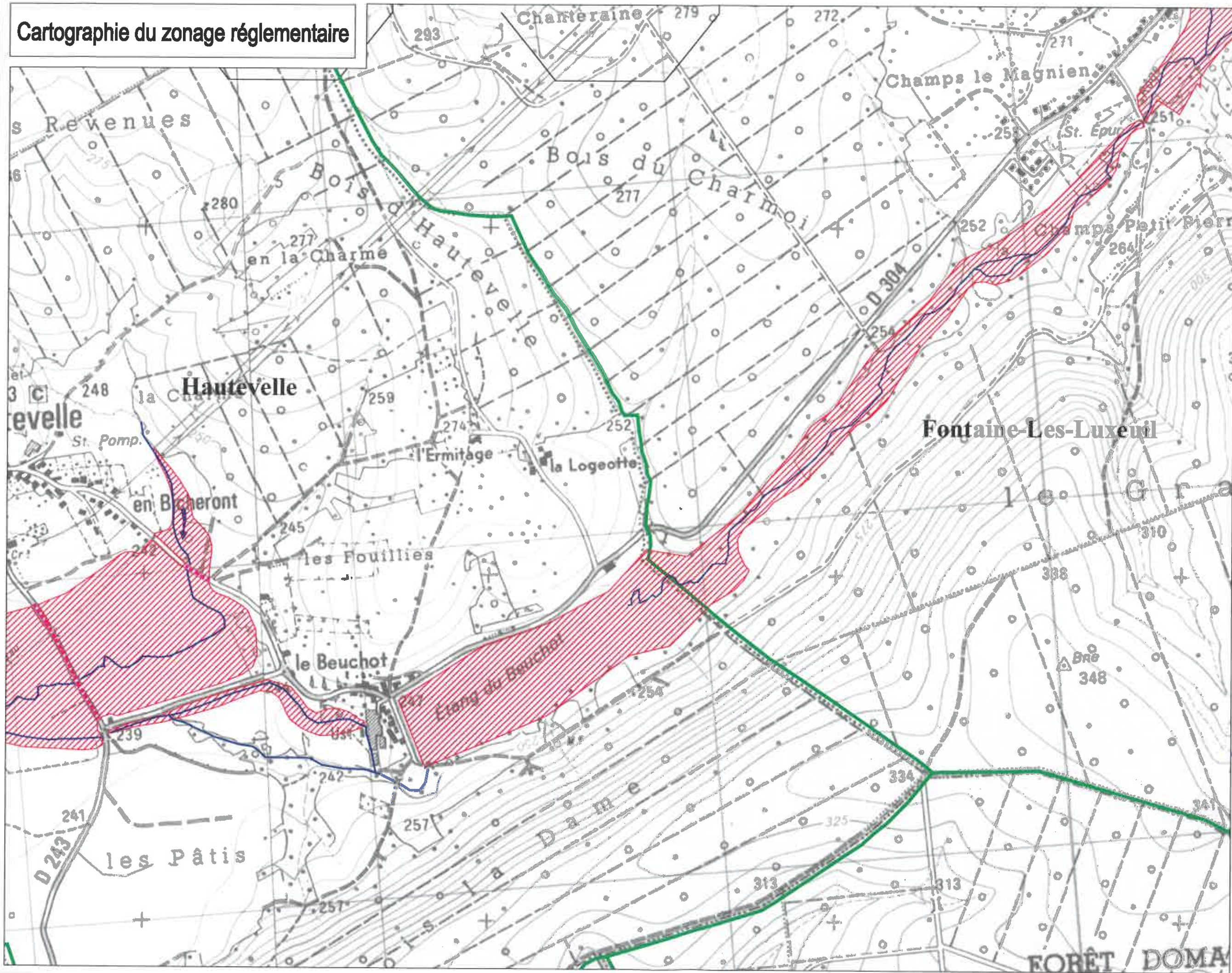
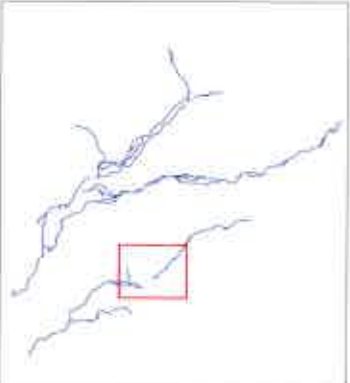


Planche Rôge 2
Echelle: 1/10 000ème



- ### Légende
- Zone rouge
 - Zone bleue
 - Routes Inondées
 - Cote des plus hautes eaux connues 272.17
 - Limites de communes



Localisation

vu pour être annexé à
notre arrêté de ce jour
VESOUL, le 17 DEC. 2007
Le Préfet
Pour le Préfet
et par délégation,
Le Secrétaire Général

Alain CASTANIER

Novembre 2007

RIVIERE LA LANTERNE

Vu pour être annexé à
notre arrêté de ce jour
VESOUL, le 17 DEC. 2007

Le Préfet

Pour le Préfet
et par déléguation,
Le Secrétaire Général

Alain CASTANIER

Cartographie du zonage réglementaire

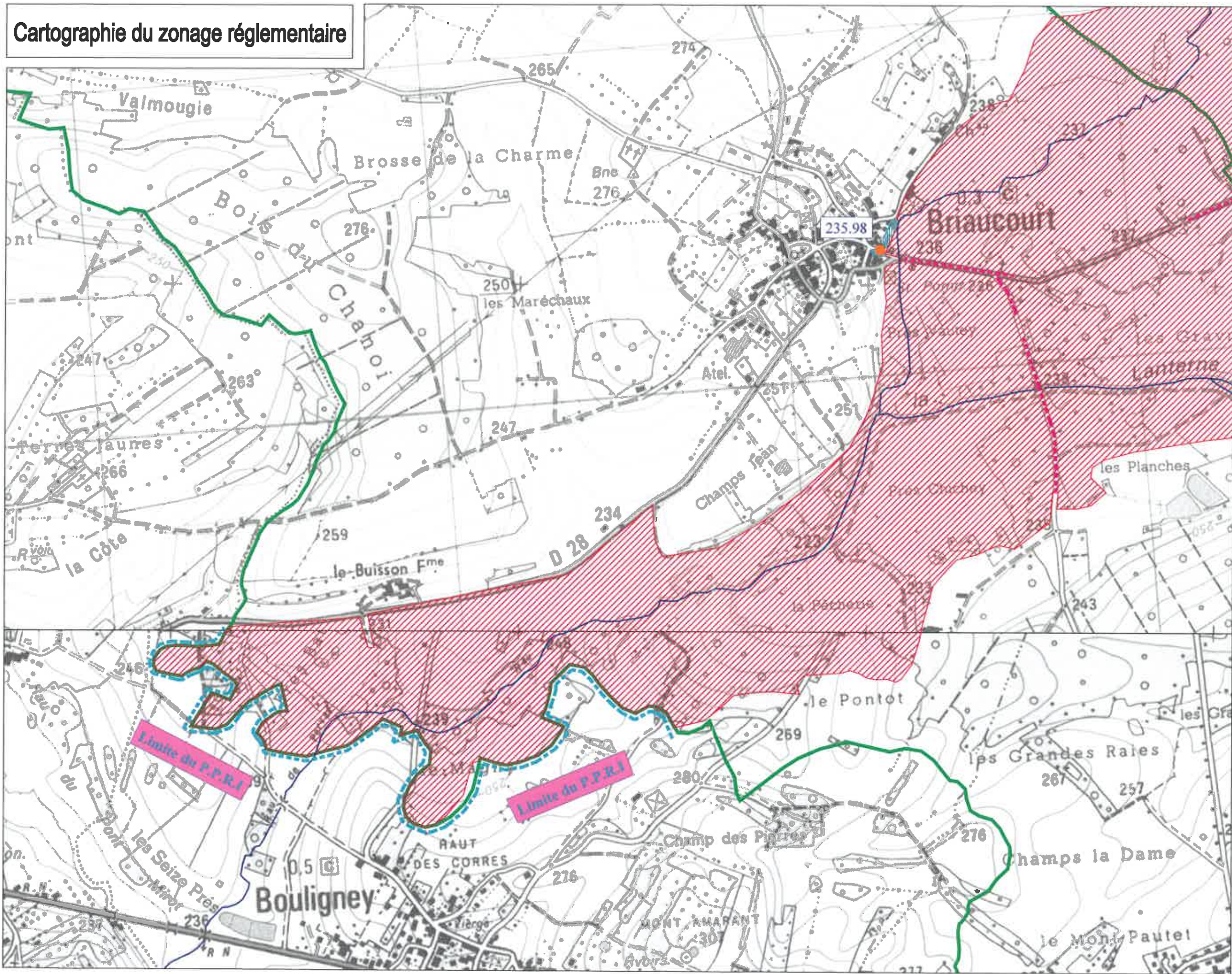


Planche Lanterne 1
Echelle: 1/10 000ème



- Légende**
-  Zone rouge
 -  Zone bleue
 -  Routes inondées
 -  Cote des plus hautes eaux connues
 -  Limites de communes



Localisation

Vu pour être annexé à
notre arrêté de ce jour
VESOUL, le 17 DEC. 2007
Le Préfet

Pour le Préfet
et par délégation,
Le Secrétaire Général

Alain CASTANIER

Novembre 2007