



Direction Départementale
de l'Équipement
de la Haute-Saône



Liberté • Égalité • Fraternité

RÉPUBLIQUE FRANÇAISE

Préfecture de la
Haute Saône

RISQUE D'INONDATION PAR DEBORDEMENT DIRECT DES PRINCIPAUX COURS D'EAU DE LA COMMUNAUTE DE COMMUNES DU VAL DE SEMOUSE

PLAN DE PREVENTION DES RISQUES NATURELS PREVISIBLES (PPR)

Communes concernées :

Aillevillers et Lyaumont, Corbenay, Magnoncourt, Saint-Loup sur Semouse, Ainvelle,
Hautevelle, Briaucourt, Francalmont, Fougerolles et Fontaine-lès-Luxeuil

Documents d'accompagnement pour faciliter la compréhension du PPR

4 – carte des aléas

Vu pour être annexé à
notre arrêté de ce jour.
VESOUL, le 7 DEC. 2007

Le Préfet

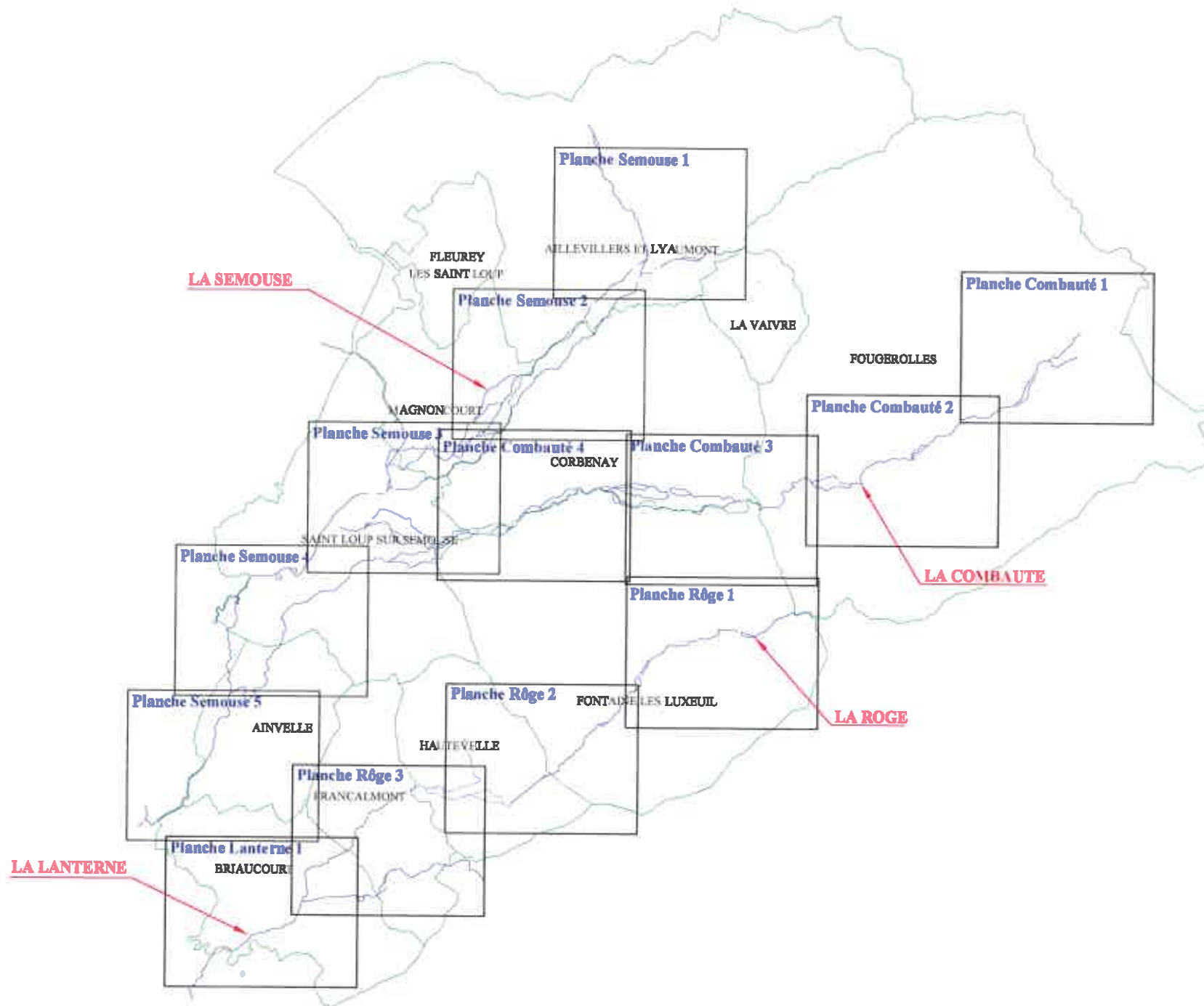
Pour le
et par dérogation,
Enjoint Général

Alain CASTANIER



Sommaire

- Pages N° - 2 - Rivière La Semouse
- 3 - Planche Semouse 1
- 4 - Planche Semouse 2
- 5 - Planche Semouse 3
- 6 - Planche Semouse 4
- 7 - Planche Semouse 5
- 8 - Rivière La Combauté
- 9 - Planche Combauté 1
- 10 - Planche Combauté 2
- 11 - Planche Combauté 3
- 12 - Planche Combauté 4
- 13 - Rivière La Rôge
- 14 - Planche Rôge 1
- 15 - Planche Rôge 2
- 16 - Planche Rôge 3
- 17 - Rivière La Lanterne
- 18 - Planche Lanterne 1



vu pour être annexé à
notre arrêté de ce jour
VESOUL, le 12 7 DEC. 2007
Le Préfet
Pour le Préfet
et par délégation,
Le Secrétaire Général.
Alain CASTANIER

RIVIERE LA SEMOUSE

vu pour être annexé à
notre arrêté de ce jour.
VESOUL, le 17 DEC. 2007
Le Préfet

Pour le Préfet
et par délégation,
Le Secrétaire Général

Alain CASTANIER

Cartographie des l'aléas

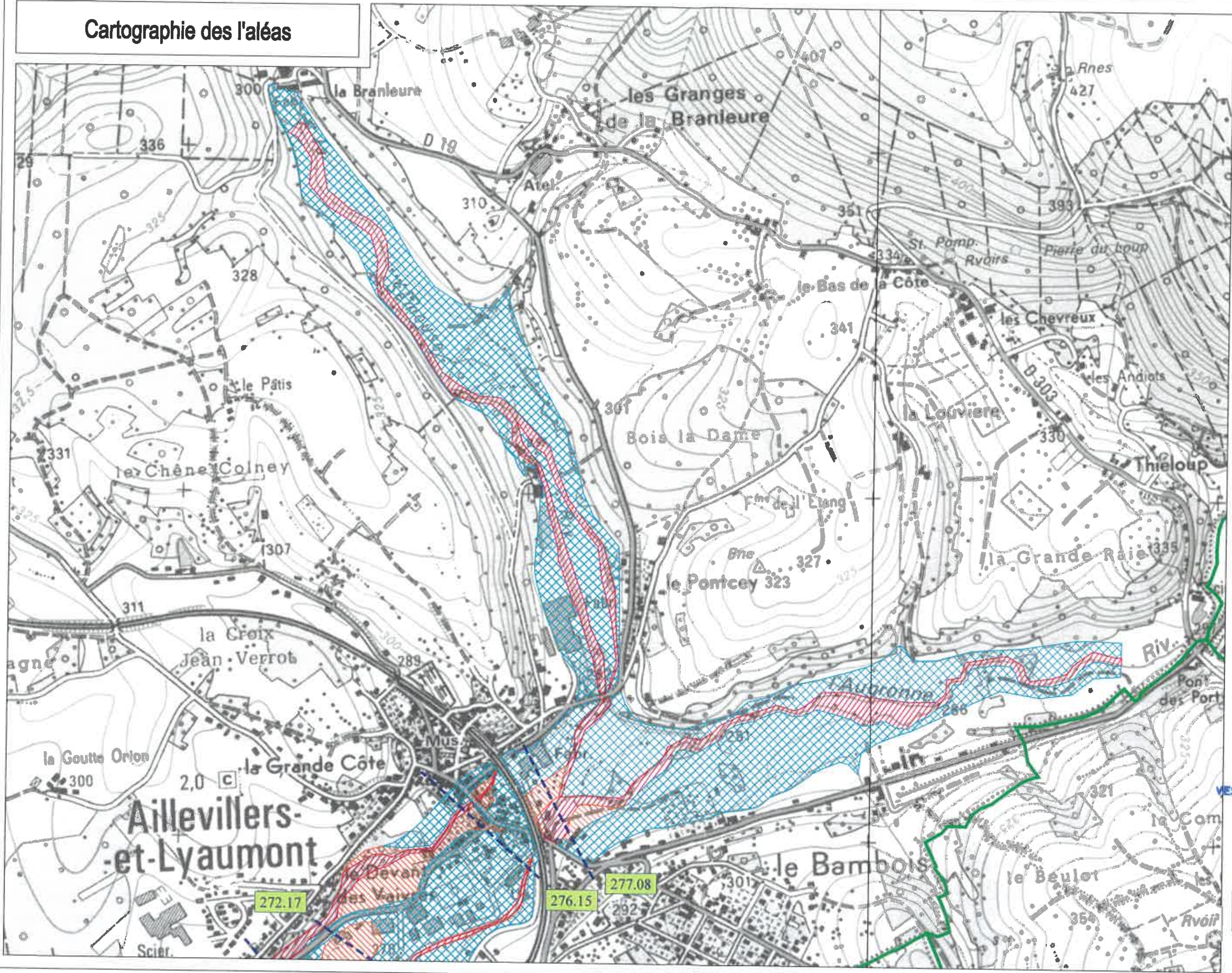
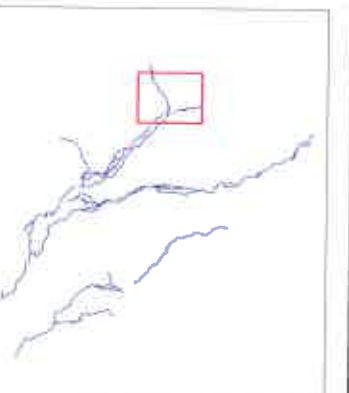


Planche Semouse 1
Echelle: 1/10 000ème



- Légende**
-  Zone d'aléa fort
 -  Zone d'aléa moyen
 -  Zone d'aléa faible
 -  Zone naturelle inondable (aléas non caractérisés)
 -  Routes inondées
 -  Cote de la crue centennale
 -  Limites de communes



Localisation

Vu pour être annexé à
notre arrêté de ce jour
VESOUL, le 17 DEC. 2007
Le Préfet

*Pour le Préfet
et par délégation
Le Secrétaire Général*

Alain CASTANIER

Novembre 2007

Cartographie des aléas

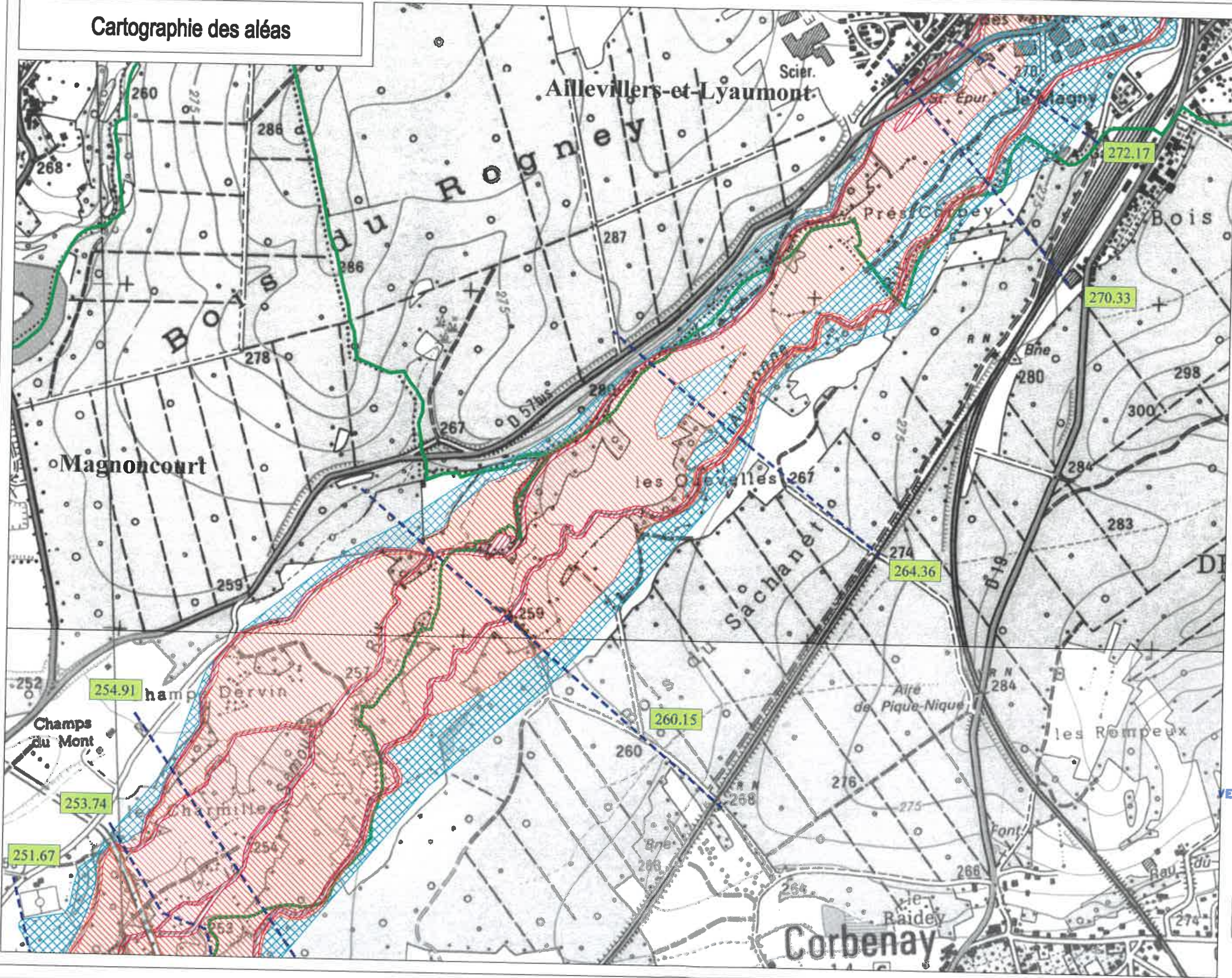


Planche Semouse 2
Echelle: 1/10 000ème



Légende

-  Zone d'aléa fort
-  Zone d'aléa moyen
-  Zone d'aléa faible
-  Zone naturelle inondable (aléas non caractérisés)
-  Routes Inondées
-  Cote de la crue centennale
-  Limites de communes



Localisation

vu pour être annexé à
notre arrêté de ce jour.
VESOUL, le 17 DEC. 2007
Le Préfet

Pour le Préfet
et par délégation
Le Secrétaire Général

Alain CASTANIER

Novembre 2007

Cartographie des alés

Planche Semouse 3
Echelle: 1/10 000ème



Légende

- Zone d'aléa fort
- Zone d'aléa moyen
- Zone d'aléa faible
- Zone naturelle inondable (aléas non caractérisés)
- Routes inondées
- Cote de la crue centennale
- Limites de communes

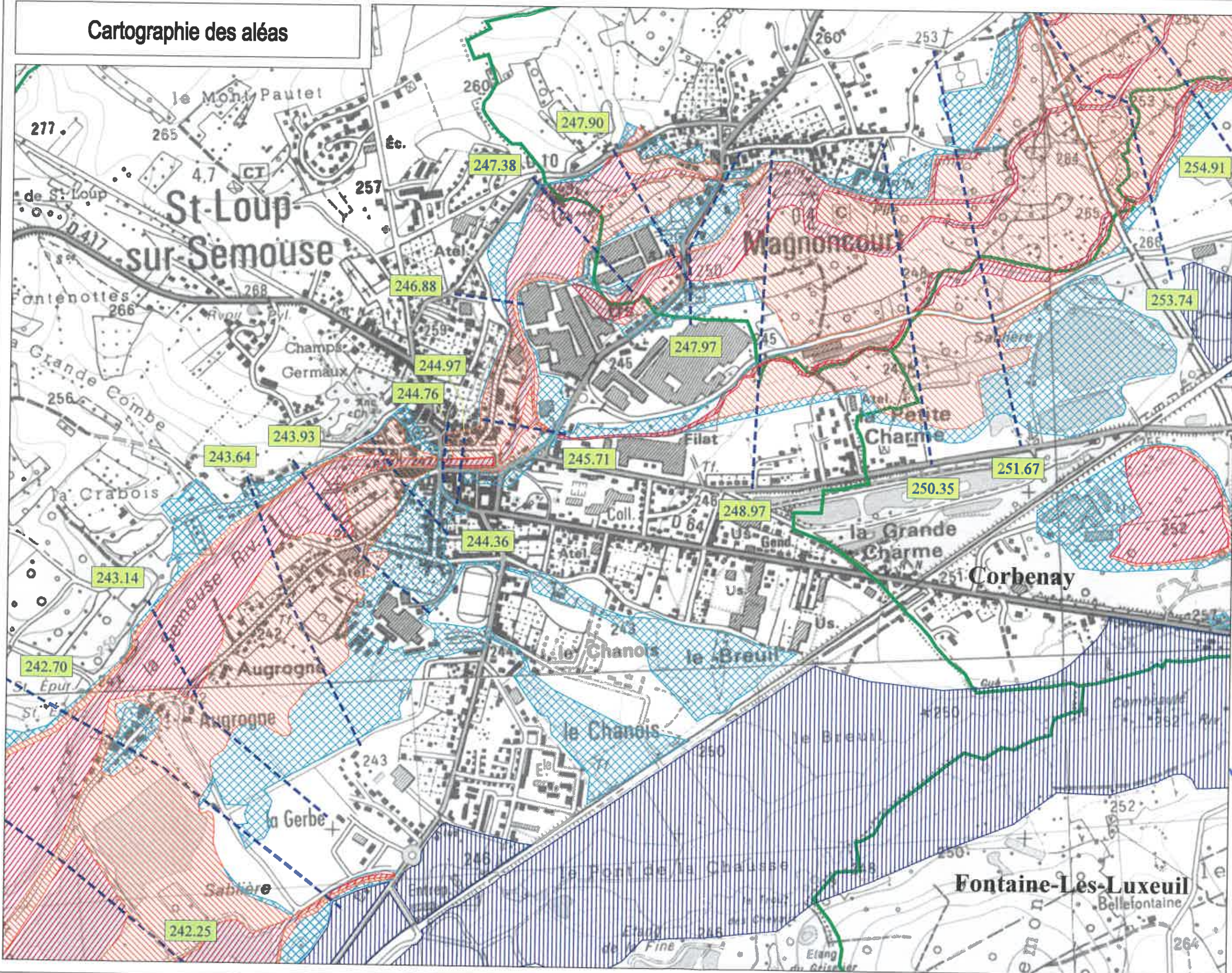


Localisation

Vu pour être annexé à
notre arrêté de ce jour.
VESOUL, le 17 DEC. 2007
Le Préfet

Pour le Préfet
et par délégation
Le Secrétaire Général
Alain CASTANIEH

Novembre 2007



Cartographie des aléas

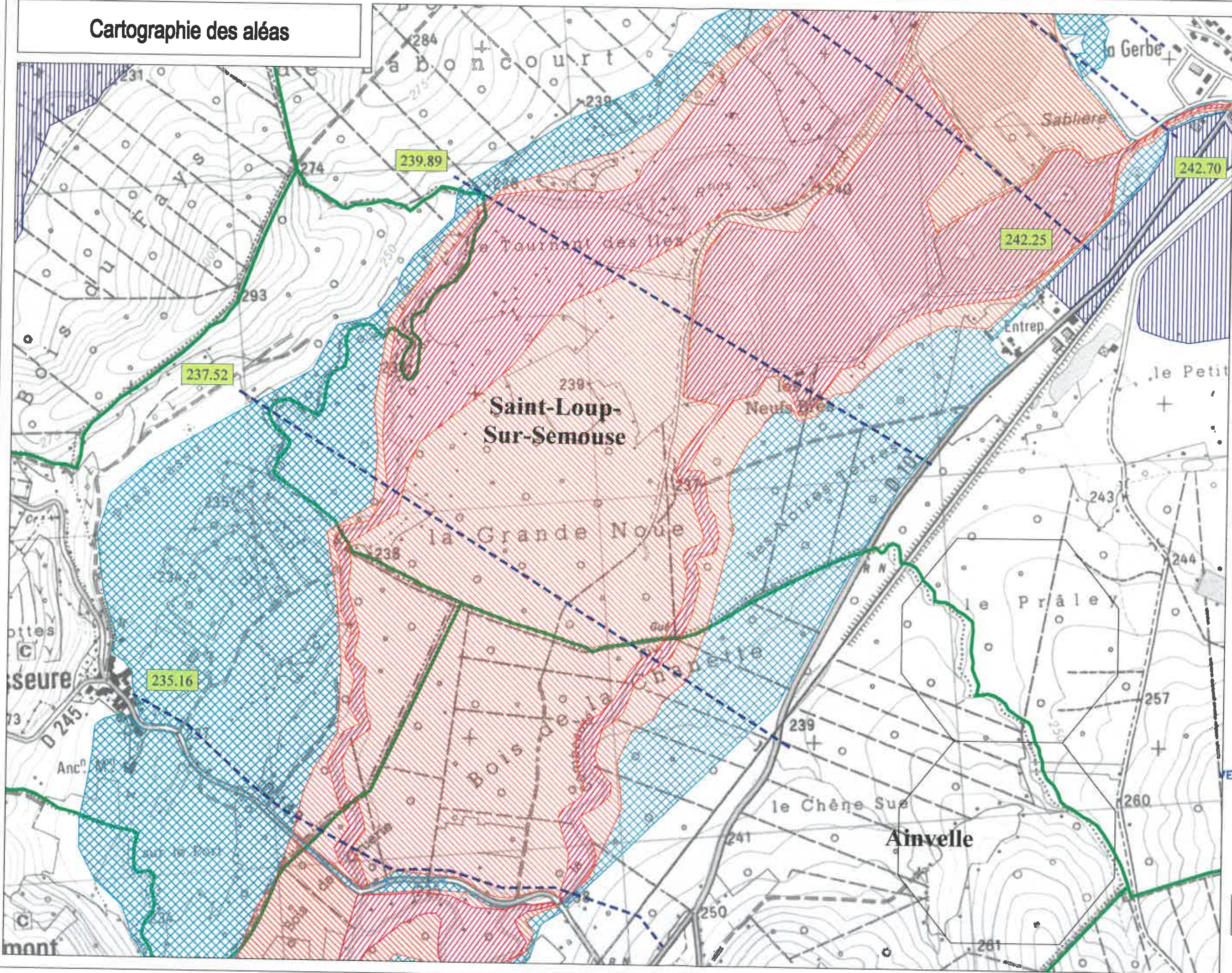


Planche Semouse 4
Echelle: 1/10 000ème



Légende

- Zone d'aléa fort
- Zone d'aléa moyen
- Zone d'aléa faible
- Zone naturelle inondable (aléas non caractérisés)
- Routes inondées
- Cote de la crue centennale
- Limites de communes



Localisation

Vu pour être annexé à
notre arrêté de ce jour.
VESOUL, le 17 DEC. 2007
Le Préfet

Pour le Préfet
et par délégation,
Le Secrétaire Général

Alain CASTANIER

Novembre 2007

Cartographie des aléas

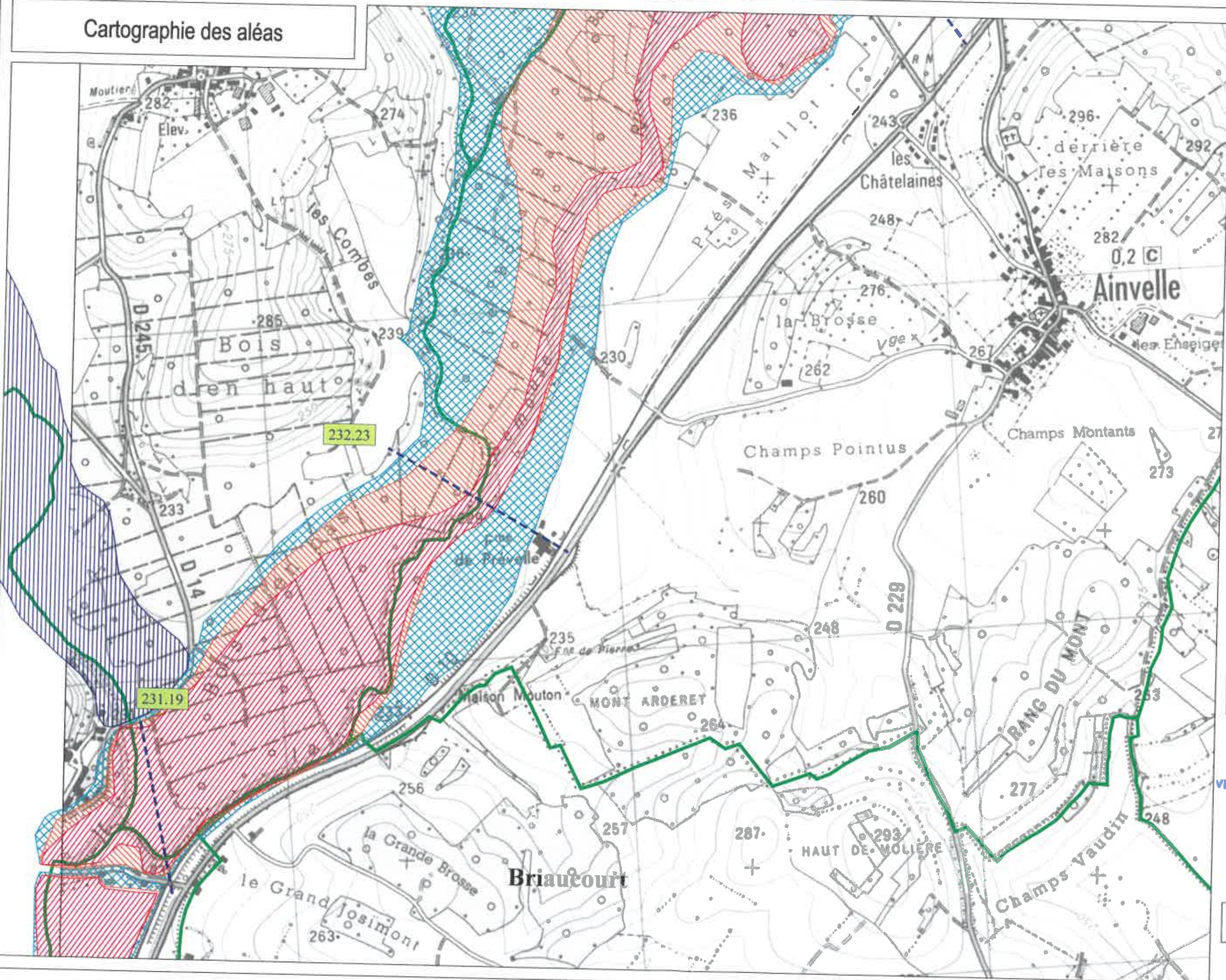


Planche Semouse 5
Echelle: 1/10 000ème



Légende

-  Zone d'aléa fort
-  Zone d'aléa moyen
-  Zone d'aléa faible
-  Zone naturelle inondable (aléas non caractérisés)
-  Routes inondées
-  Cote de la crue centennale
-  Limites de communes



Localisation

vu pour être annexé à
notre arrêté de ce jour
VESOUL, le 17 DEC. 2007
Le Préfet

Pour le Préfet
par délégation
Le Secrétaire Général
Alain CASTANIER

Novembre 2007

RIVIERE LA COMBAUTE

Vu pour être annexé à
notre arrêté de ce jour
VESOUL, le 17 DEC. 2007
Le Préfet

Pour le Préfet
et par délégation,
Le Secrétaire Général,

Alain CASTANIER

Cartographie des aléas

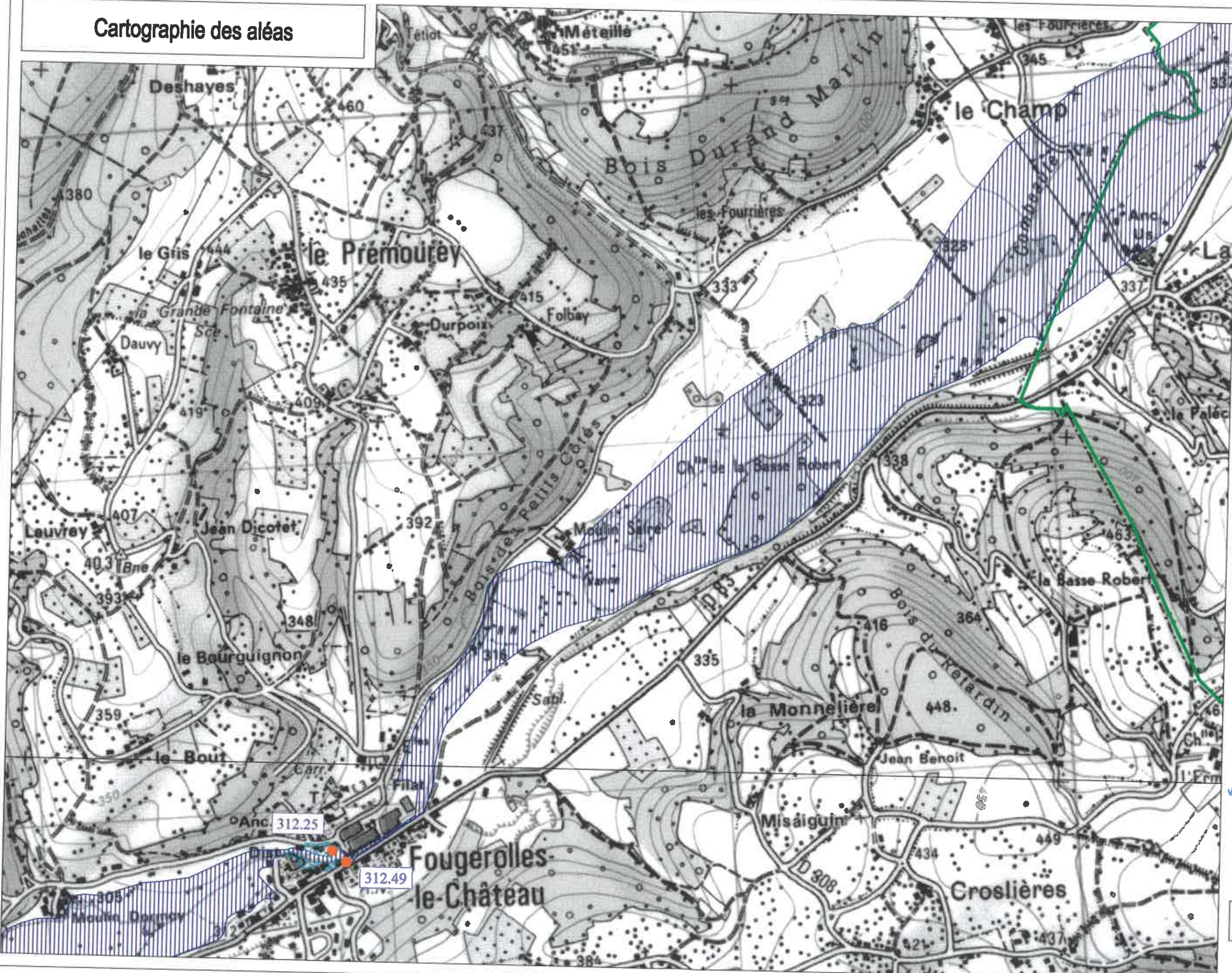


Planche Combauté 1

Echelle: 1/10 000ème



Légende

-  Zone d'aléa fort
-  Zone d'aléa moyen
-  Zone d'aléa faible
-  Zone naturelle inondable (aléas non caractérisés)
-  Routes inondées
-  Cote des plus hautes eaux connues
-  Limites de communes



Localisation

Vu pour être annexé à
notre arrêté de ce jour.
VESOUL, le 17 DEC. 2007

Le Préfet
Pour le Préfet
et par délégation
Le Secrétaire Général

Alain CASTANIER

Novembre 2007