

# Cartographie des aléas

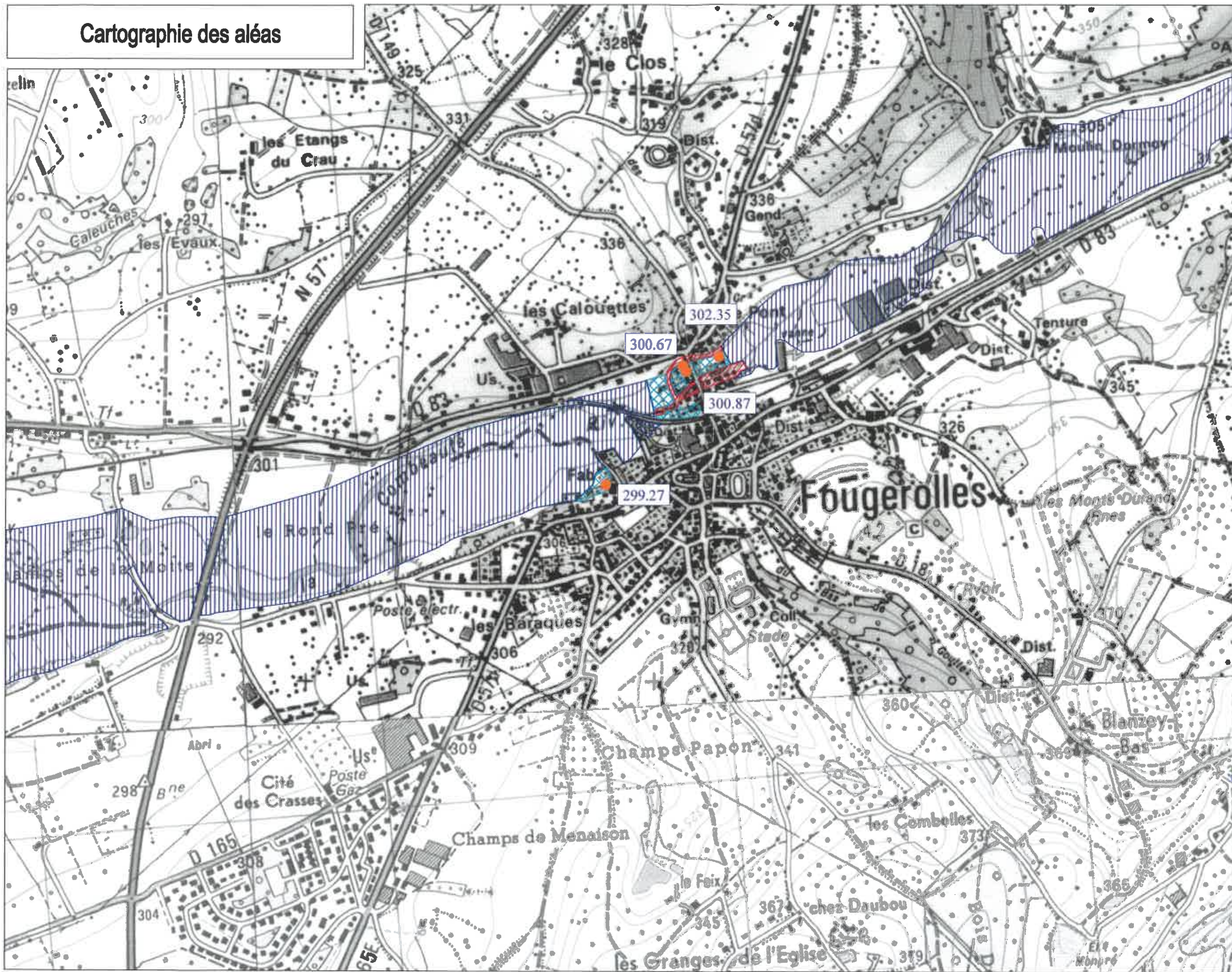


Planche Combauté 2

Echelle: 1/10 000ème



## Légende

-  Zone d'aléa fort
-  Zone d'aléa moyen
-  Zone d'aléa faible
-  Zone naturelle inondable (aléas non caractérisés)
-  Routes inondées
-  Cote des plus hautes eaux connues
-  Limites de communes



## Localisation

Vu pour être annexé à  
notre arrêté de ce jour:  
**VESOUL, le 17 DEC. 2007**  
Le Préfet  
Pour le Préfet  
et par délégation  
Le Secrétaire Général  
**Alain CASTANIER**

**Novembre 2007**

# Cartographie des aléas

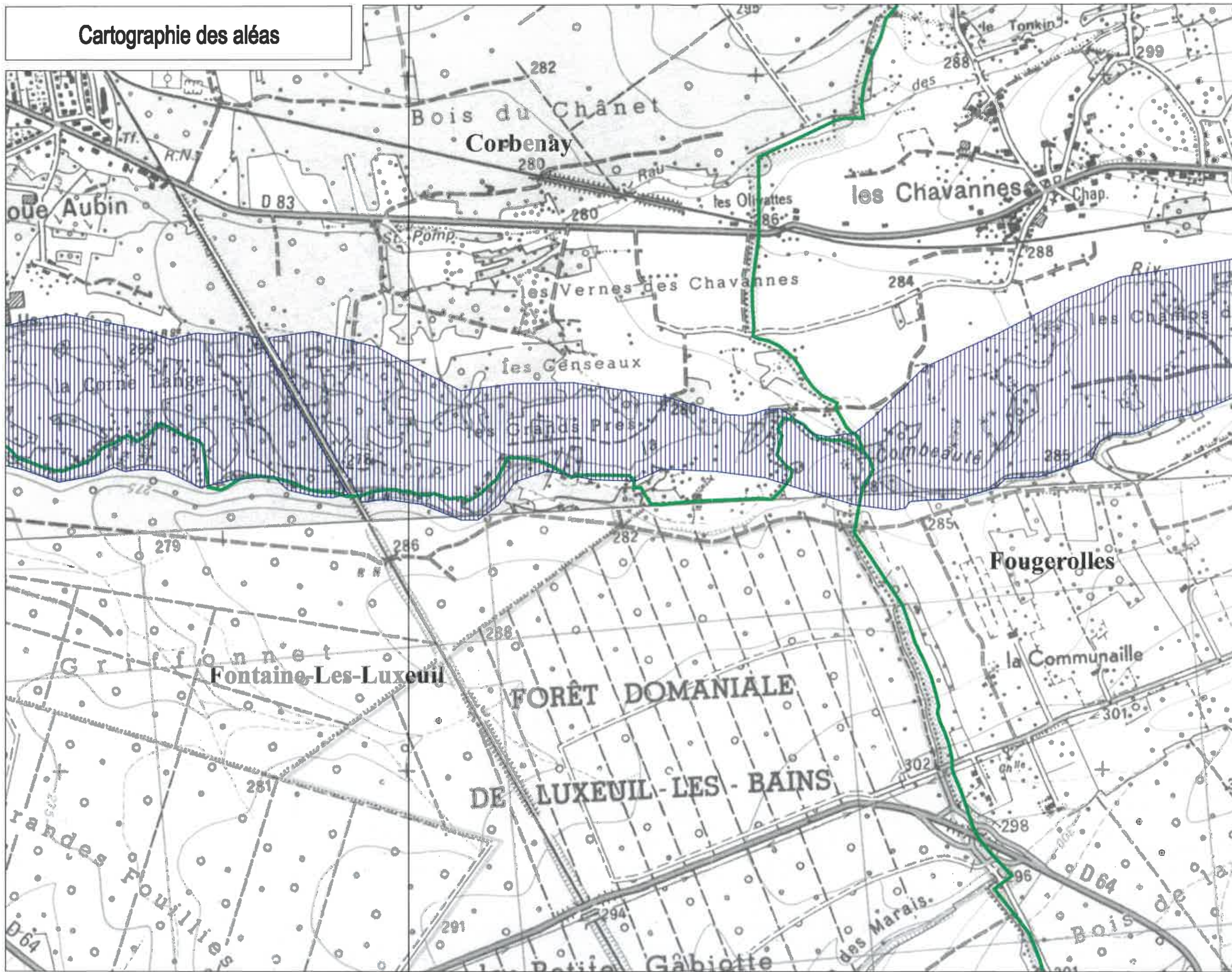
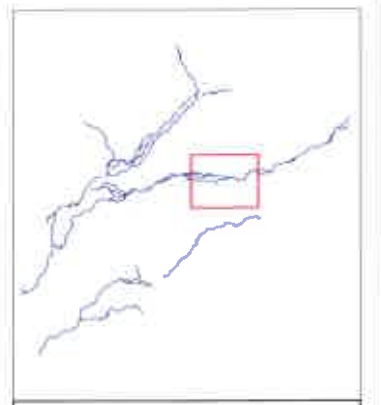


Planche Combauté 3  
Echelle: 1/10 000ème



- ### Légende
- Zone d'aléa fort
  - Zone d'aléa moyen
  - Zone d'aléa faible
  - Zone naturelle inondable (aléas non caractérisés)
  - Routes inondées
  - Cote des plus hautes eaux connues
  - Limites de communes



Localisation

Vu pour être annexé à  
notre arrêté de ce jour  
VESOUL, le 17 DEC. 2007  
Le Préfet

Pour le Préfet  
et par délégation  
Le Secrétaire Général

Alain CASTANIER

Novembre 2007

Cartographie des aléas

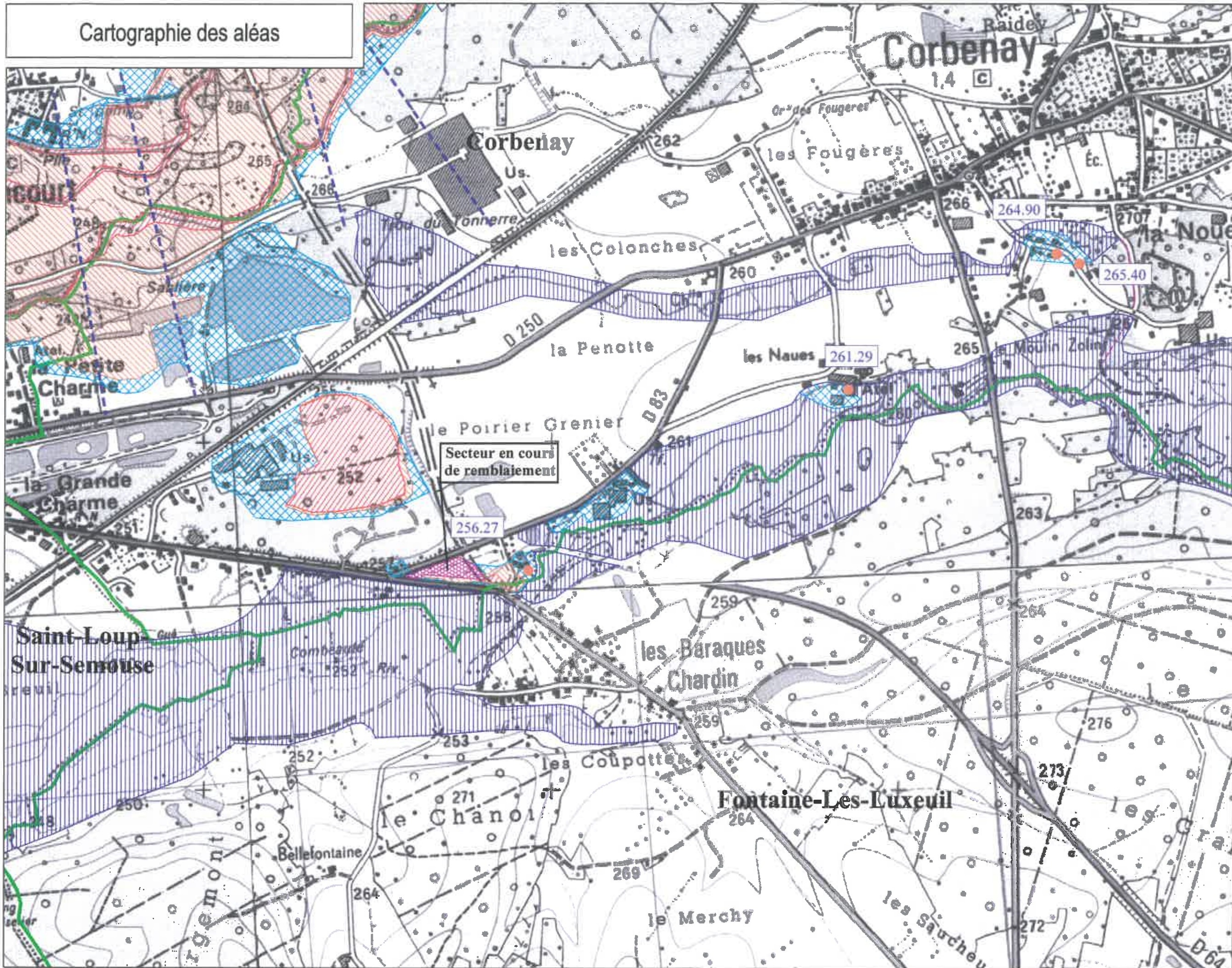
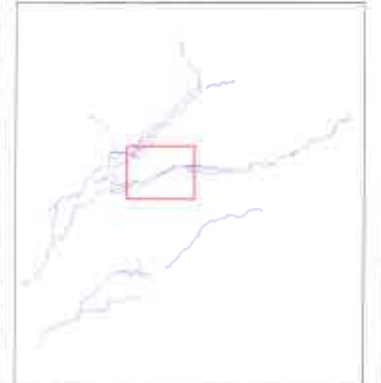


Planche Combauté 4  
Echelle: 1/10 000ème



- Légende**
- Zone d'aléa fort
  - Zone d'aléa moyen
  - Zone d'aléa faible
  - Zone naturelle inondable (aléas non caractérisés)
  - Routes inondées
  - Cote des plus hautes eaux connues
  - Limites de communes



**Localisation**

Vu pour être annexé à  
notre arrêté de ce jour  
ESOU, le 17 DEC. 2007  
Le Préfet  
Pour le Préfet  
et par délégation  
Le Secrétaire Général

**Alain CASTANIER**

**Novembre 2007**

# RIVIERE LA ROGE

Vu pour être annexé à  
notre arrêté de ce jour  
VESOUL, le 17 DEC. 2007

Le Préfet

Pour le Préfet  
et par délégation  
Et. Secrétaire Général

Alain CASTANIER

# Cartographie des aléas

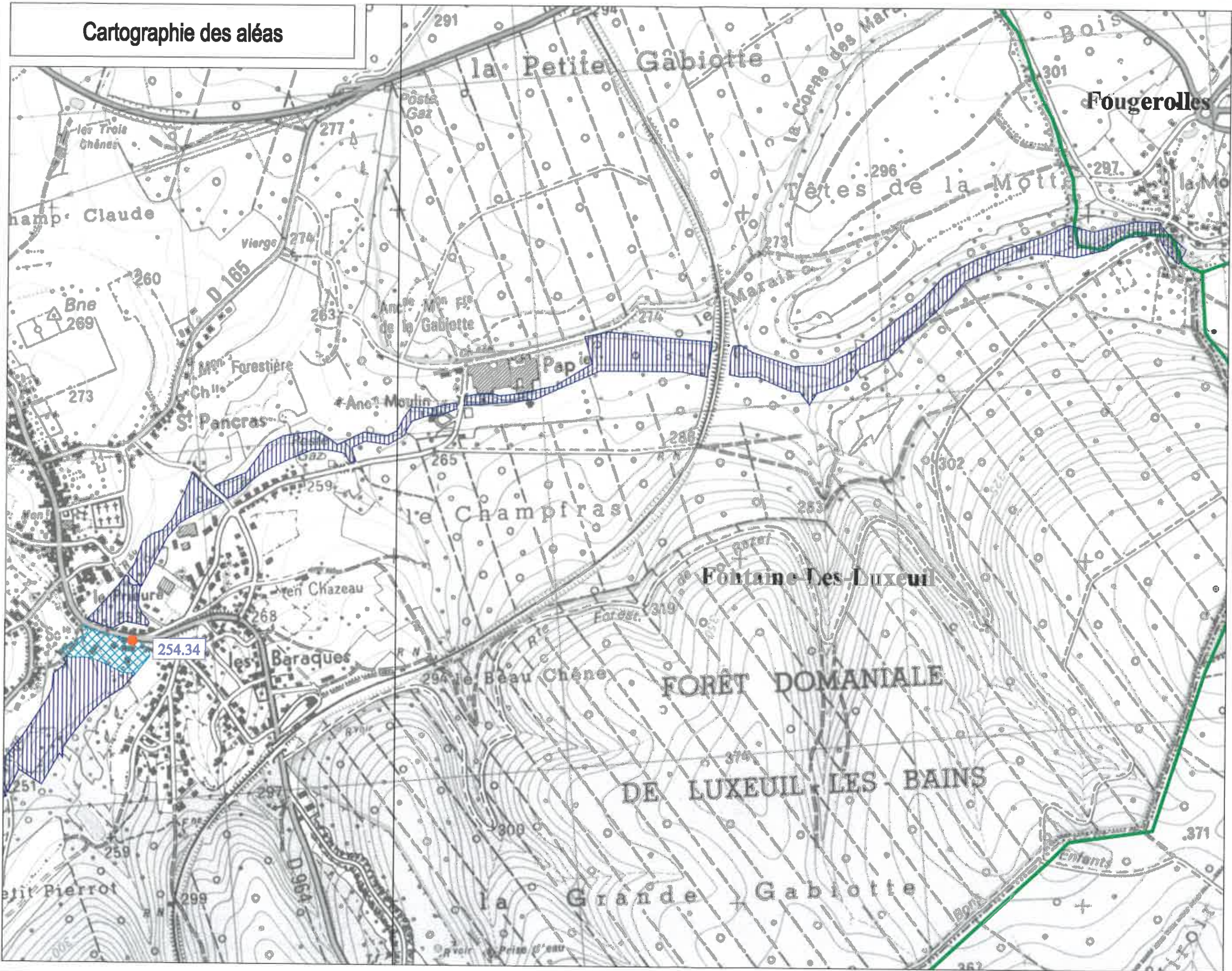
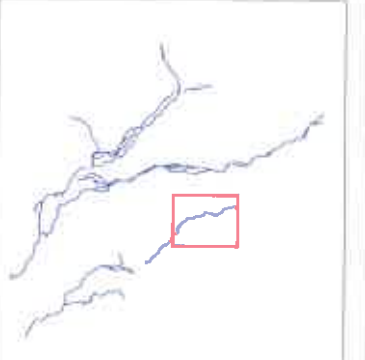


Planche Rôle 1  
Echelle: 1/10 000ème



## Légende

- Zone d'aléa fort
- Zone d'aléa moyen
- Zone d'aléa faible
- Zone naturelle inondable (aléas non caractérisés)
- Routes inondées
- Cote des plus hautes eaux connues
- Limites de communes



## Localisation

Vu pour être annexé à  
notre arrêté de ce jour  
VESOUL, le 17 DEC. 2007  
Le Préfet

Pour le Préfet  
et par délégation,  
Le Secrétaire Général  
**Alain CASTANIER**

**Novembre 2007**

# Cartographie des aléas

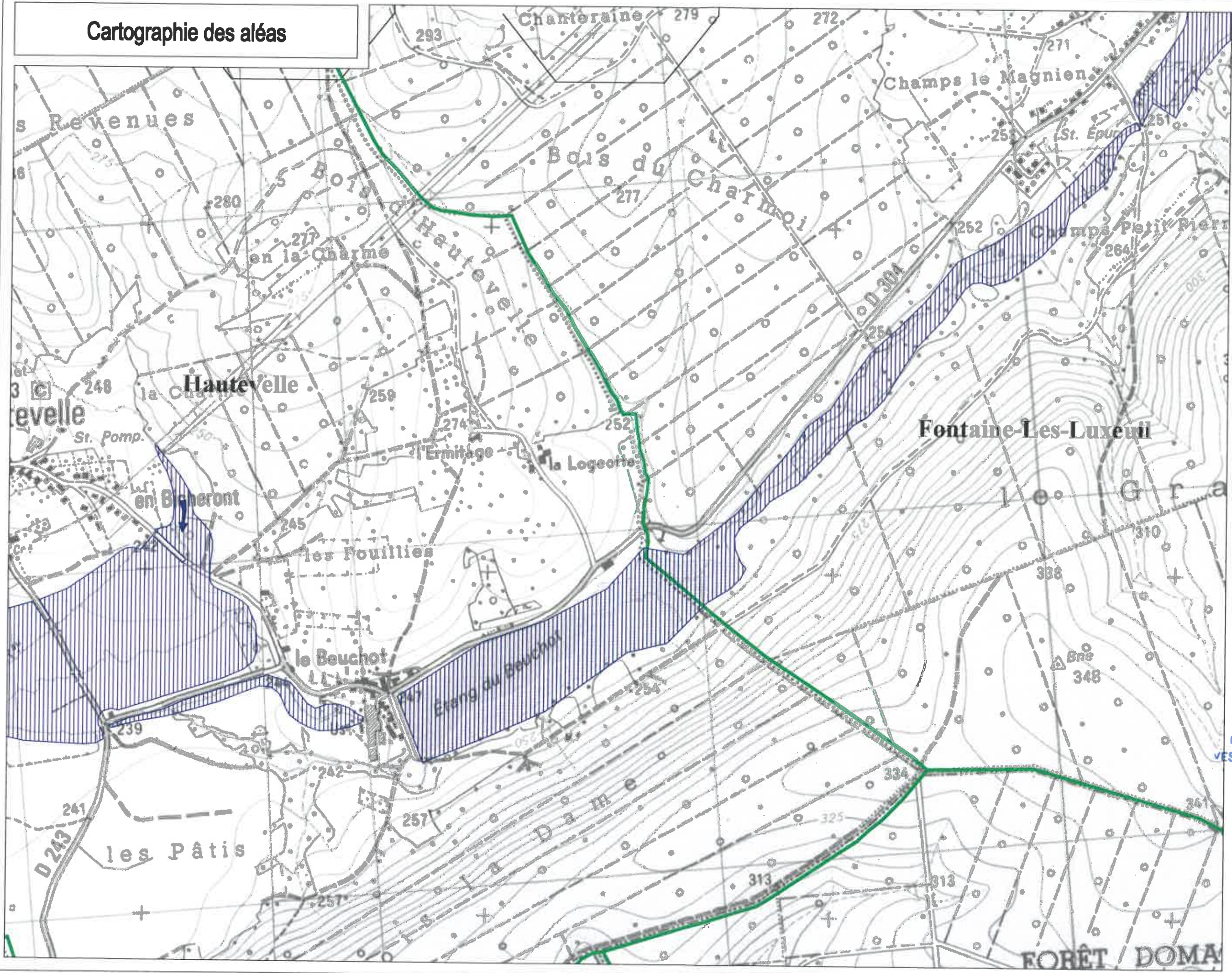


Planche Rôge 2

Echelle: 1/10 000ème



## Légende

-  Zone d'aléa fort
-  Zone d'aléa moyen
-  Zone d'aléa faible
-  Zone naturelle inondable (aléas non caractérisés)
-  Routes inondées
-  Cote des plus hautes eaux connues
-  Limites de communes



## Localisation

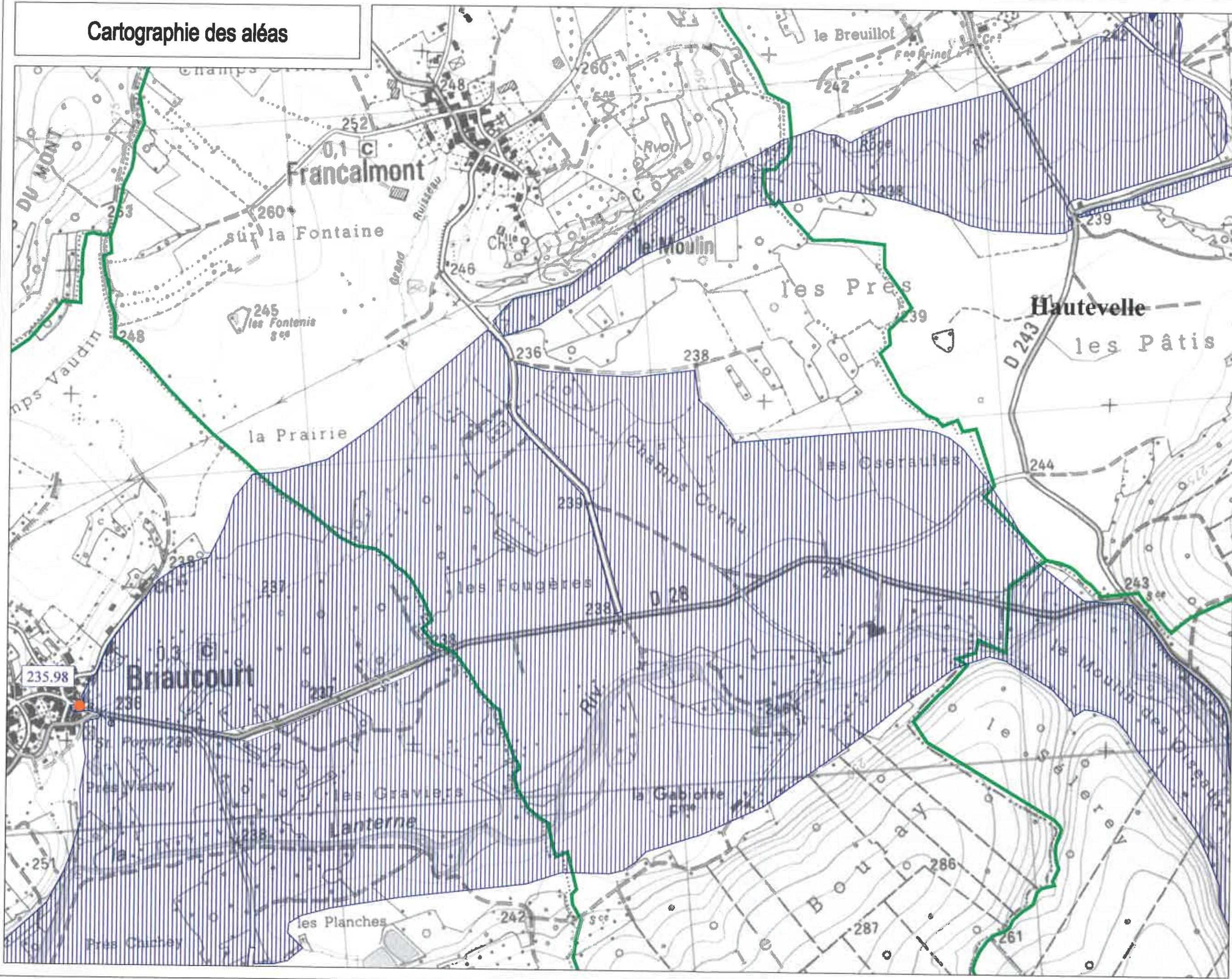
vu pour être annexé à  
notre arrêté de ce jour  
VESOUL, le 17 DEC. 2007  
Le Préfet

Pour le Préfet  
et par délégation,  
Le Secrétaire Général

Alain CASTANIER

Novembre 2007

# Cartographie des aléas



**Planche Rôge 3**  
**Echelle: 1/10 000ème**

**Légende**

- Zone d'aléa fort
- Zone d'aléa moyen
- Zone d'aléa faible
- Zone naturelle inondable (aléas non caractérisés)
- Routes inondées
- Cote des plus hautes eaux connues
- Limites de communes



## Localisation

Vu pour être annexé à  
notre arrêté de ce jour:  
**VESOUL, le 17 DEC. 2007**  
Le Préfet  
Pour le Préfet  
et par délégation,  
le Maire Général  
**Alain CASTANIER**

**Novembre 2007**

# RIVIERE LA LANTERNE

vu pour être annexé à  
notre arrêté de ce jour  
VESOUL, le 17 DEC. 2007

Le Préfet  
Pour le Préfet  
et par délégation,  
Le Secrétaire Général  
Alain CASTANIER



# Cartographie des aléas

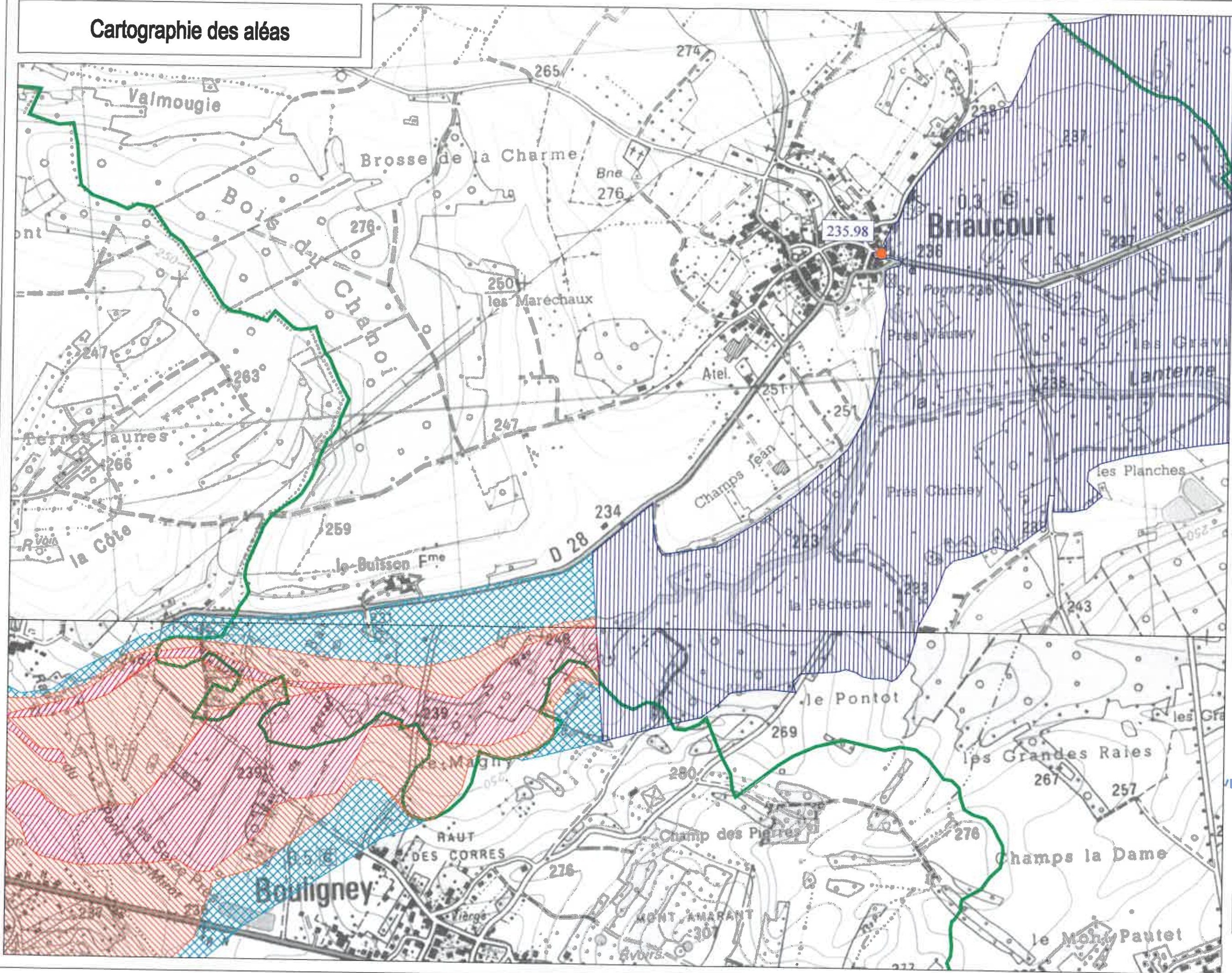


Planche Lanterne 1  
Echelle: 1/10 000ème



- ### Légende
- Zone d'aléa fort
  - Zone d'aléa moyen
  - Zone d'aléa faible
  - Zone naturelle inondable (aléas non caractérisés)
  - Routes inondées
  - Cote des plus hautes eaux connues
  - Limites de communes



### Localisation

Vu pour être annexé à  
notre arrêté de ce jour!  
ESOU, le 17 DEC. 2007  
Le Préfet  
par le Préfet  
et par délégation  
le Secrétaire Général,  
**Alain CASTANIER**

**Novembre 2007**