

Carte des zones urbanisées

Planche Combauté 2

Echelle: 1/10 000ème



Légende

- Zones densément urbanisées
- Zones moyennement urbanisées
- Zones pas ou peu urbanisées
- Limite de la zone inondable
- Routes inondées
- 272.17 Cote des plus hautes eaux connues
- Limites de communes

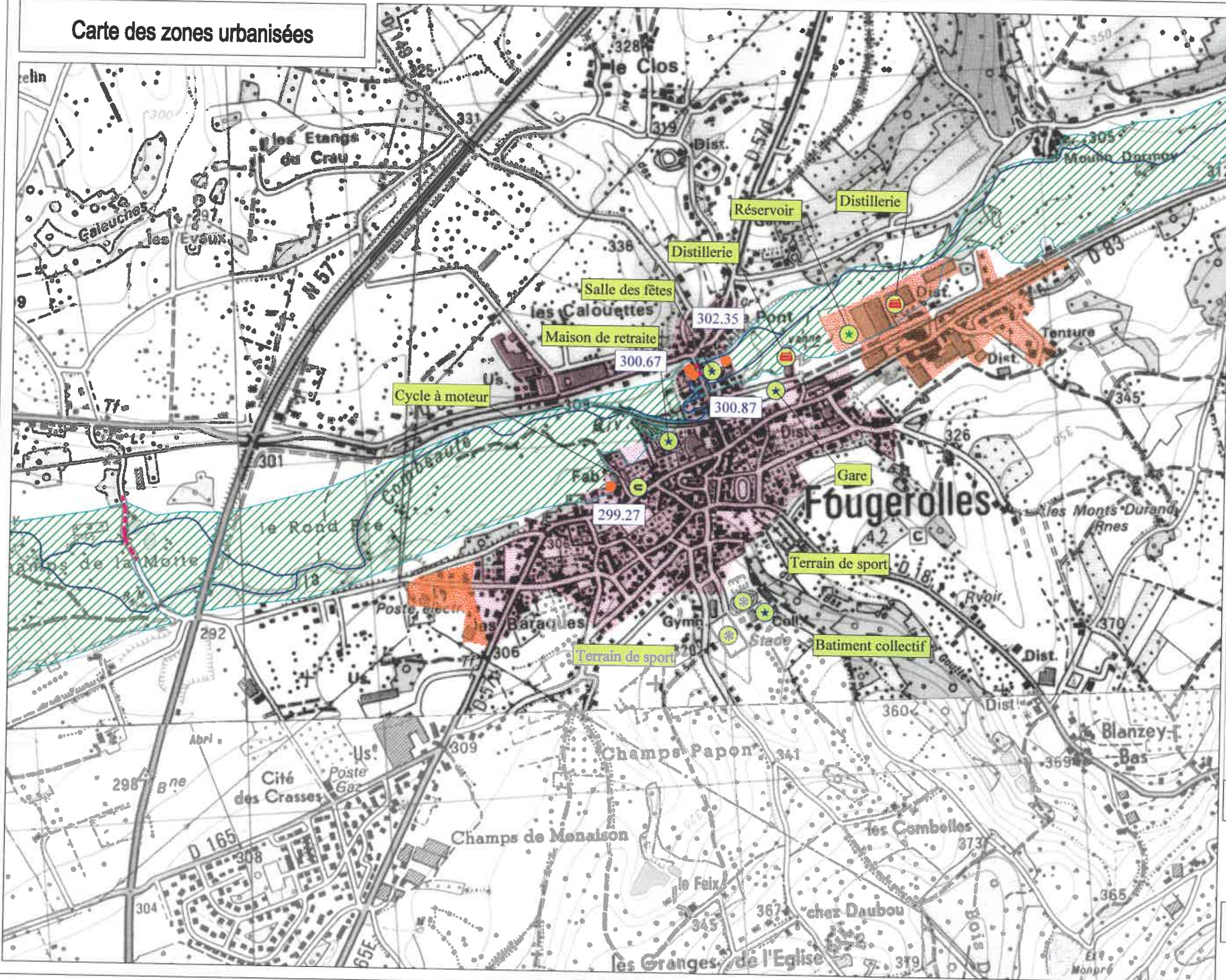
- Description des enjeux ponctuels
- ★ Bâtiment collectif
 - ▲ Camping
 - Ⓢ Commerces
 - ★ Eau potable
 - ▲ Exploitation agricole
 - Ⓢ Industrie, activité artisanale
 - ⚡ Poste électrique
 - ★ Station d'épuration
 - ★ Station d'épuration annexé à la commune
 - ★ Zone de loisirs

VESOUL, le 17 DEC. 2007



Localisation

Novembre 2007



Carte des zones urbanisées

Planche Combauté 3

Echelle: 1/10 000ème



Légende

- Zones densément urbanisées
- Zones moyennement urbanisées
- Zones pas ou peu urbanisées
- Limite de la zone inondable
- Routes inondées
- Cote des plus hautes eaux connues
- Limites de communes

Description des enjeux ponctuels

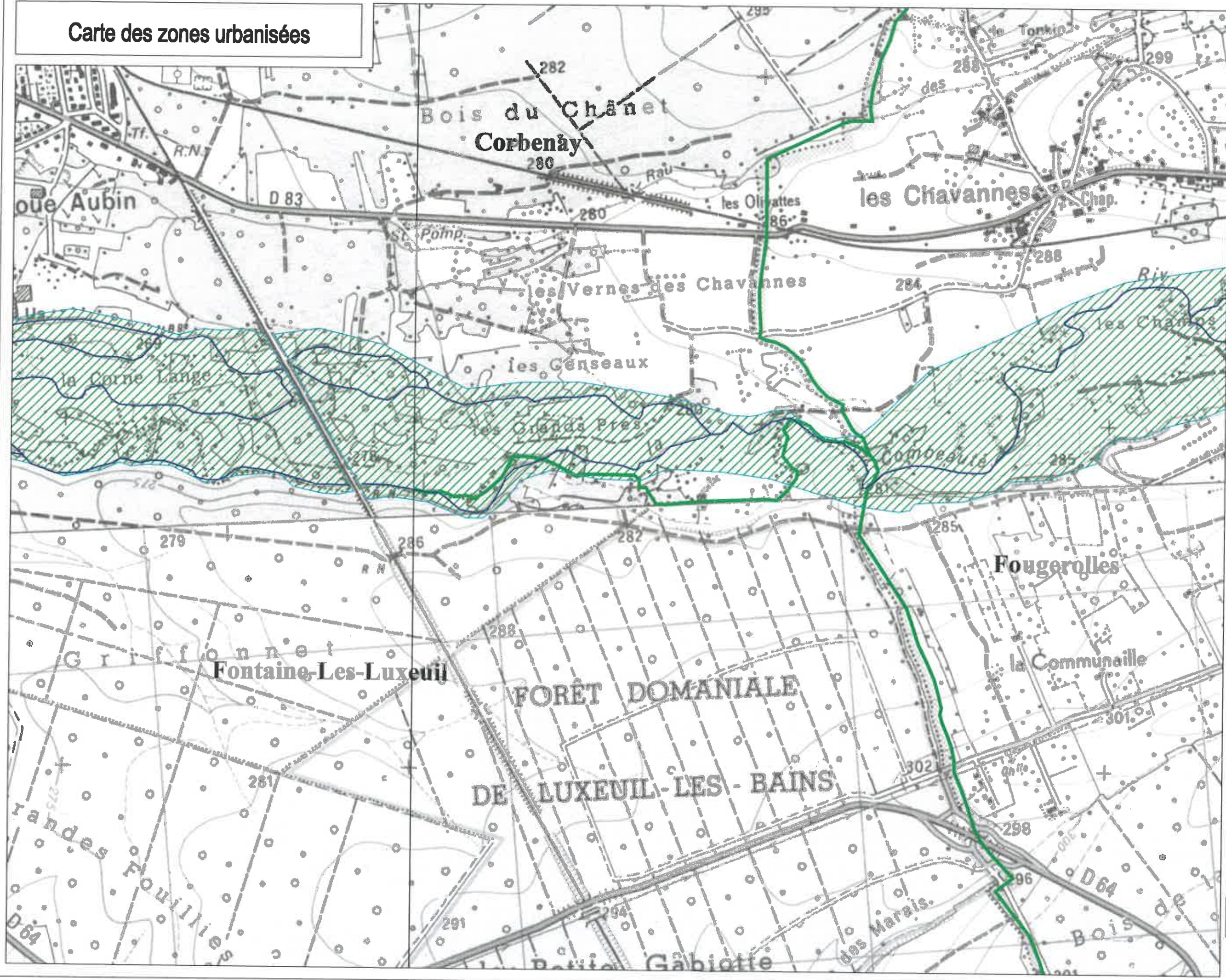
- Batiment collectif
- Camping
- Commerces
- Eau potable
- Exploitation agricole
- Industrie, activité artisanale
- Poste électrique
- Station d'épuration
- Zone de loisirs

Il est pour être annexé à
notre arrêté de ce jour:
VESOUL, le 17 DEC. 2007

Le Préfet
pour la
et par délégation,
Le Secrétaire Général,
Alain CASTANIER

Localisation

Novembre 2007



Carte des zones urbanisées

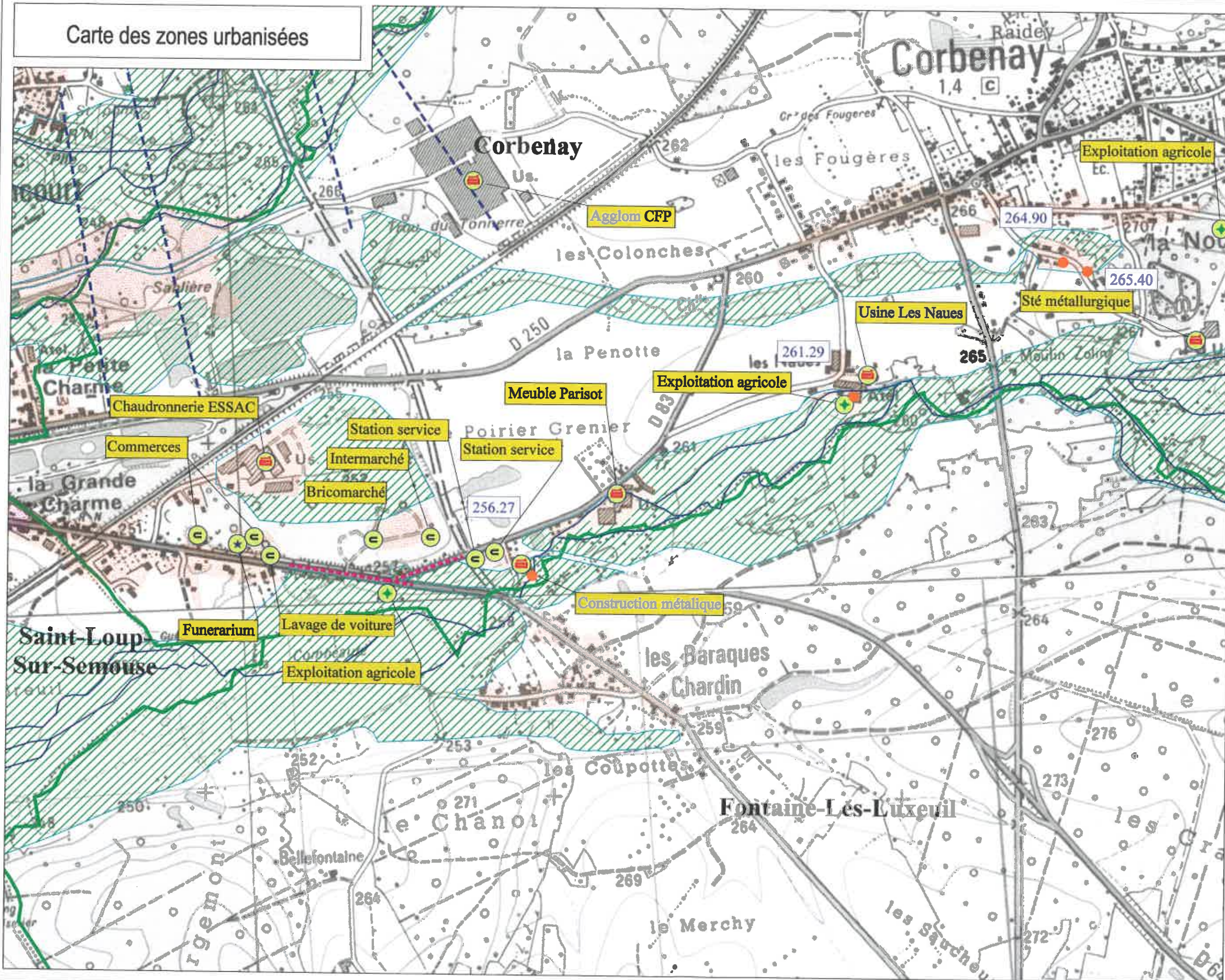


Planche Combauté 4
Echelle: 1/10 000ème



Légende

- Zones densément urbanisées
- Zones moyennement urbanisées
- Zones pas ou peu urbanisées
- Limite de la zone inondable
- Routes inondées
- 272.17 Cote des plus hautes eaux connues
- Limites de communes

Description des enjeux ponctuels

- ★ Batiment collectif
- ▲ Camping
- Ⓢ Commerces
- ★ Eau potable
- ★ Exploitation agricole
- Ⓢ Industrie, activités artisanale
- ⚡ Poste électrique
- ★ Station d'épuration
- ★ Zone de loisirs

vu pour être annexé à
notre arrêté de ce jour
VESOUL, le 17 DEC. 2007



Localisation

Novembre 2007

RIVIERE LA ROGE

Fu pour être annexé à
notre arrêté de ce jour
VESOUL, le 17 DEC. 2007

Le Préfet

Pour le Préfet
et par délégation,
Le Secrétaire Général

Alain CASTANIER

Carte des zones urbanisées

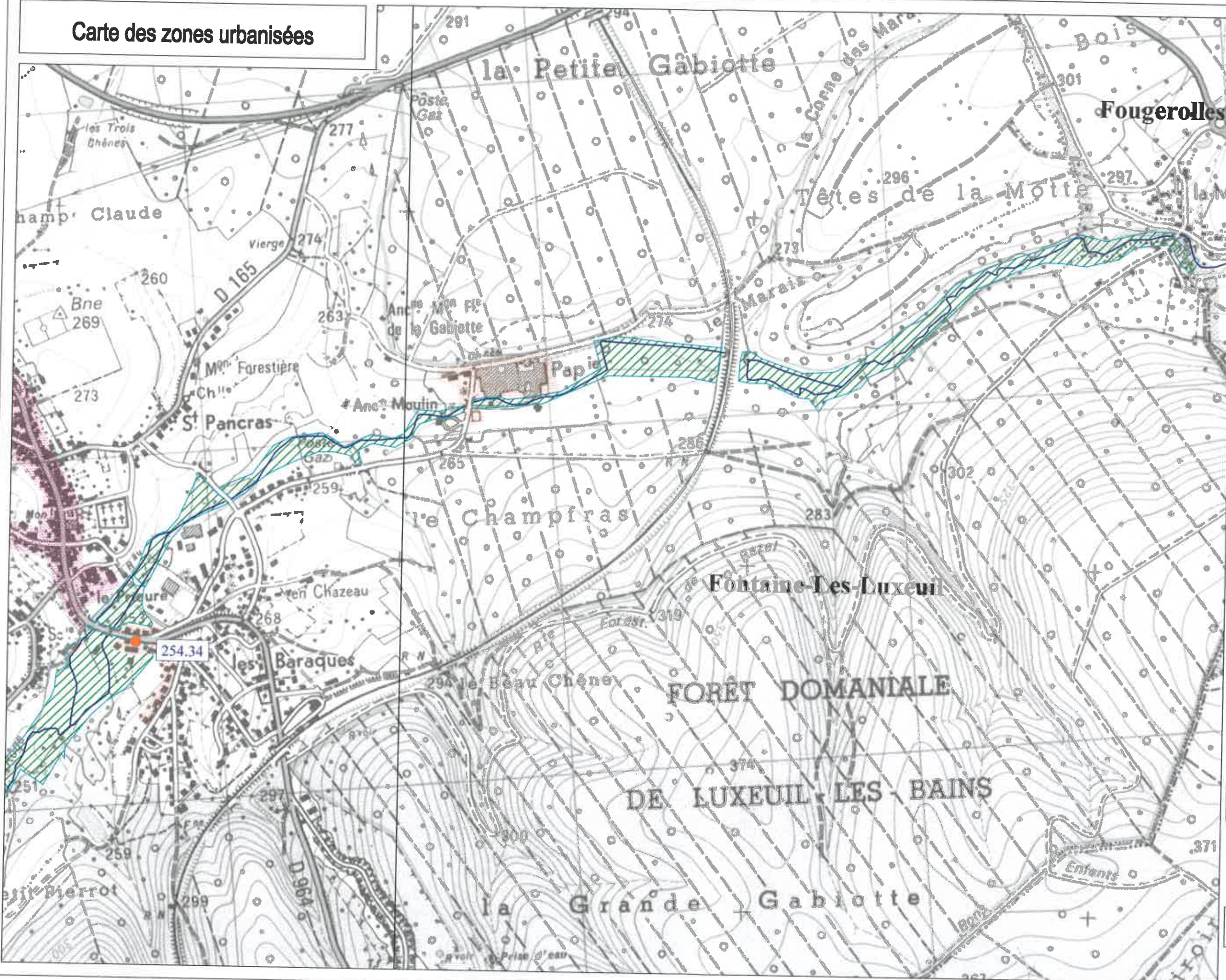


Planche Rôge 1
Echelle: 1/10 000ème

- Légende**
- Zones densément urbanisées
 - Zones moyennement urbanisées
 - Zones pas ou peu urbanisées
 - Limite de la zone inondable
 - Routes inondées
 - Cote des plus hautes eaux connues
 - Limites de communes
- Description des enjeux ponctuels**
- Batiment collectif
 - Camping
 - Commerces
 - Eau potable
 - Exploitation agricole
 - Industrie, activité artisanale
 - Poste électrique
 - Station d'épuration
 - Zone de loisirs

vu pour être annexé à
notre arrêté de ce jour.
VESOUL, le 17 DEC. 2007

Le Préfet
 Pour le préfet
 et par délégation,
 Directeur Général
Alexis CASTANIER

Localisation

Novembre 2007

Carte des zones urbanisées

Planche Rôge 2
Echelle: 1/10 000ème



Légende

- Zones densément urbanisées
- Zones moyennement urbanisées
- Zones pas ou peu urbanisées
- Limite de la zone inondable
- Routes inondées
- 272.17 Cote des plus hautes eaux connues
- Limites de communes

Description des enjeux ponctuels

- Batiment collectif
- Camping
- Commerces
- Eau potable
- Exploitation agricole
- Industrie, activité artisanale
- Poste électrique
- Station d'épuration
- Zone de loisirs

Vu pour être annexé à
notre arrêté de ce jour
VESOUL, le 17 DEC. 2007

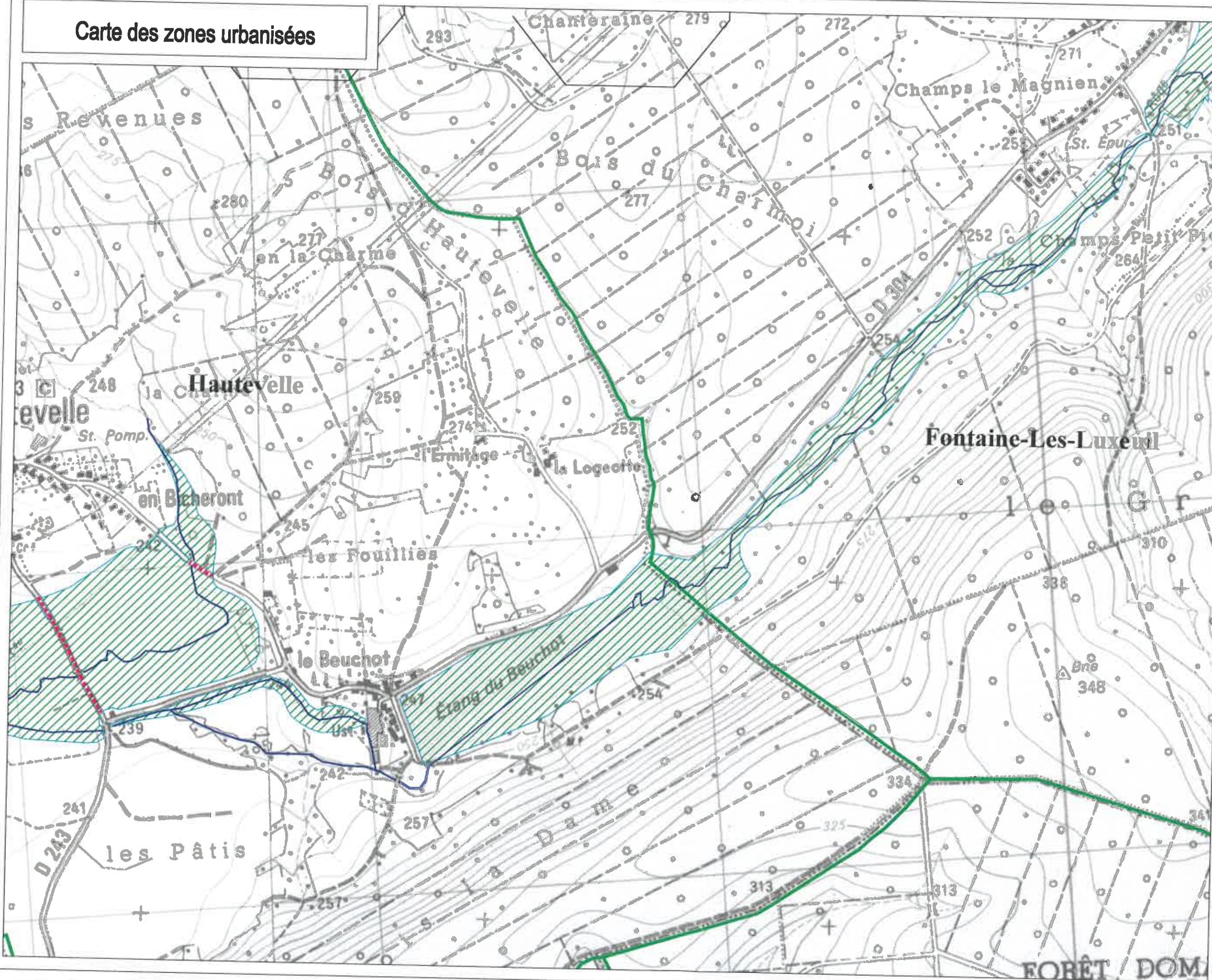
Le Préfet

Pour le Préfet
et par délégation,
Le Maire Général

Alain CASTANIER

Localisation

Novembre 2007



Carte des zones urbanisées

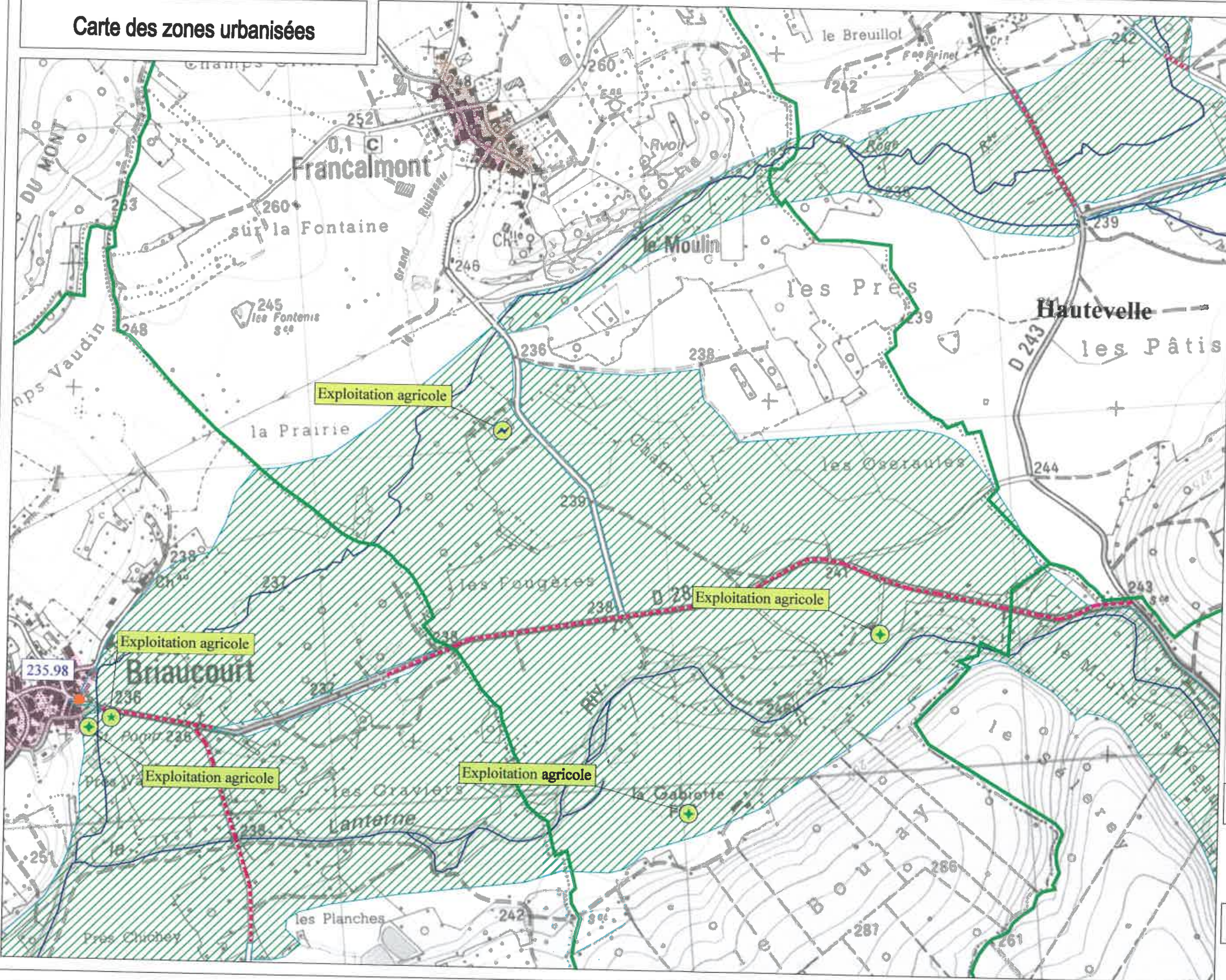


Planche Rôge 3
Echelle: 1/10 000ème



Légende

- Zones densément urbanisées
- Zones moyennement urbanisées
- Zones pas ou peu urbanisées
- Limite de la zone inondable
- Routes inondées
- Cote des plus hautes eaux connues
- Limites de communes

Description des enjeux ponctuels

- Batiment collectif
- Camping
- Commerces
- Eau potable
- Exploitation agricole
- Industrie, activité artisanale
- Poste électrique
- Station d'épuration
- Zone de loisirs

Vous pour être annexé à notre arrêté de ce jour.
VESOUL, le 17 DEC. 2007

Le Préfet
Pour le préfet
et par délégation,
Le Secrétaire Général,
Alain CÂSTANIER



Localisation

Novembre 2007

RIVIERE LA LANTERNE

Vu pour être annexé à
notre arrêté de ce jour
VESOUL, le 17 DEC. 2007

Le Préfet

Pour le Préfet,
et par délégation,
Le Secrétaire Général

Alain CASTANIER

Carte des zones urbanisées

Planche Lanterne 1

Echelle: 1/10 000ème



Légende

- Zones densément urbanisées
- Zones moyennement urbanisées
- Zones pas ou peu urbanisées
- Limite de la zone Inondable
- Routes inondées
- Cote des plus hautes eaux connues
- Limites de communes

Description des enjeux ponctuels

- Bâtiment collectif
- Camping
- Commerces
- Eau potable
- Exploitation agricole
- Industrie, activité artisanale
- Poste électrique
- Station d'épuration
- Zone de loisirs

Vu pour être annexé à notre arrêté de ce jour

VESOUL, le 17 DEC. 2007
Le Préfet
Pour le Préfet et en délégation
Le Secrétaire Général

Alain CASTANIER



Localisation

Novembre 2007

