

PPRI du Durgeon aval

Zonage réglementaire  
Commune de Pusey  
Planche 3








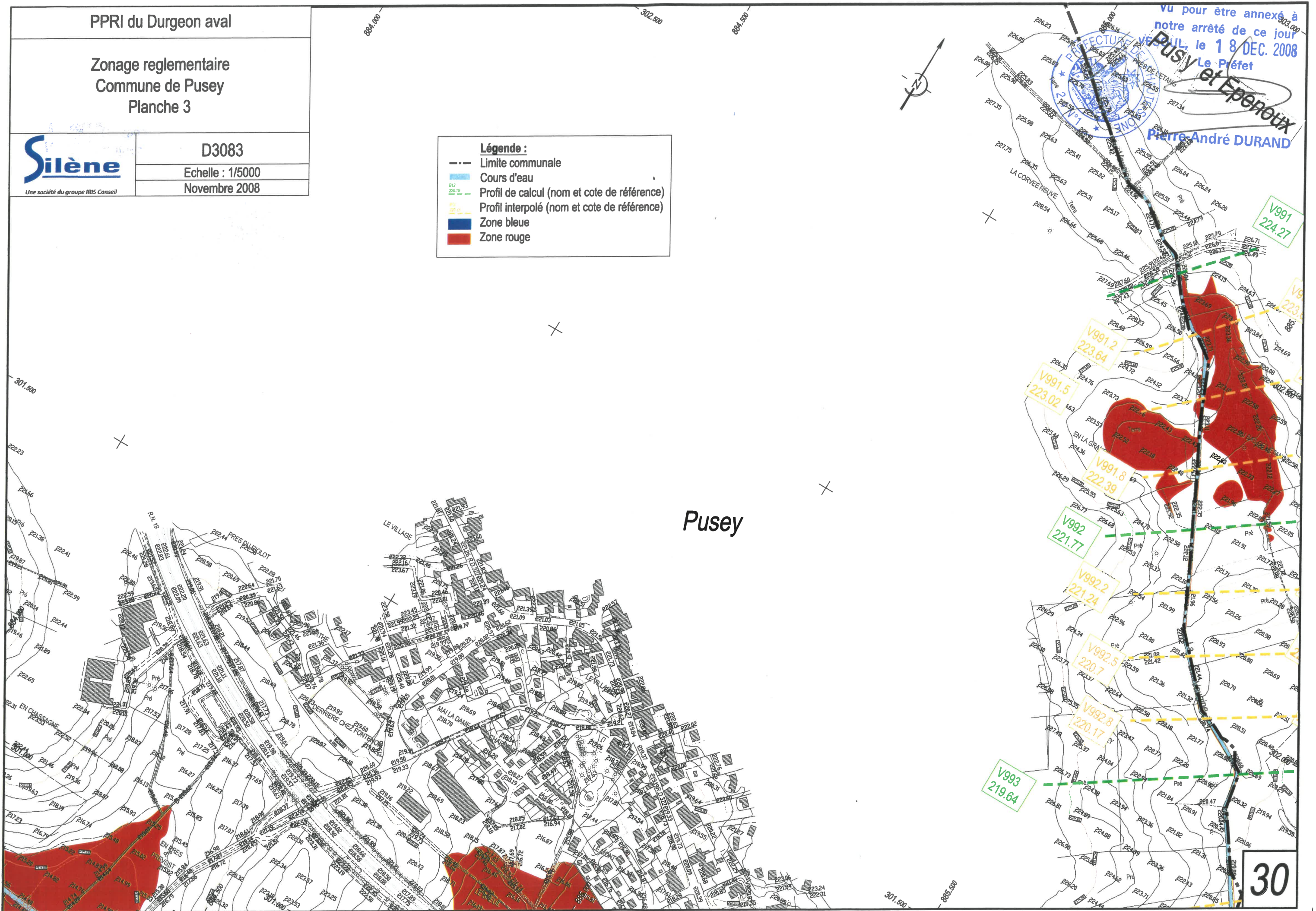
D3083

Echelle : 1/5000

Novembre 2008

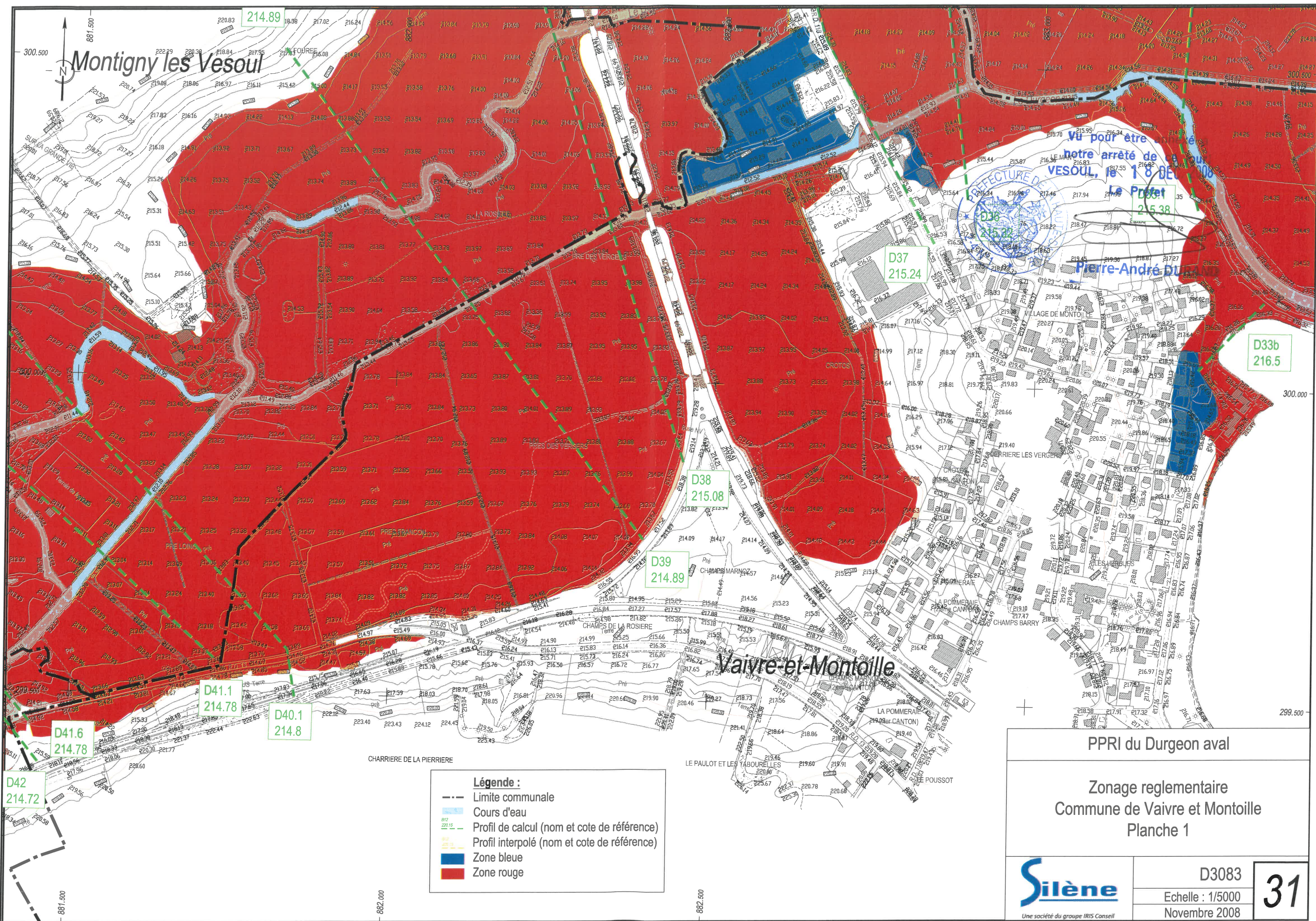
**Légende :**

- Limite communale
-  Cours d'eau
-  Profil de calcul (nom et cote de référence)
-  Profil interpolé (nom et cote de référence)
-  Zone bleue
-  Zone rouge



VU pour être annexé à  
notre arrêté de ce jour  
Puy-de-Loire, le 18 DEC. 2008  
Le Préfet  
Pierre-André DURAND

30



PPRI du Durgeon aval

Zonage réglementaire  
Commune de Vaire et Montoille  
Planche 1

**Silène**  
Une société du groupe IRIS Conseil

|                  |           |
|------------------|-----------|
| D3083            | <b>31</b> |
| Echelle : 1/5000 |           |
| Novembre 2008    |           |

- Légende :**
- Limite communale
  - Cours d'eau
  - Profil de calcul (nom et cote de référence)
  - Profil interpolé (nom et cote de référence)
  - Zone bleue
  - Zone rouge

PPRI du Durgeon aval

Zonage réglementaire  
Commune de Vaivre et Montoille  
Planche 2

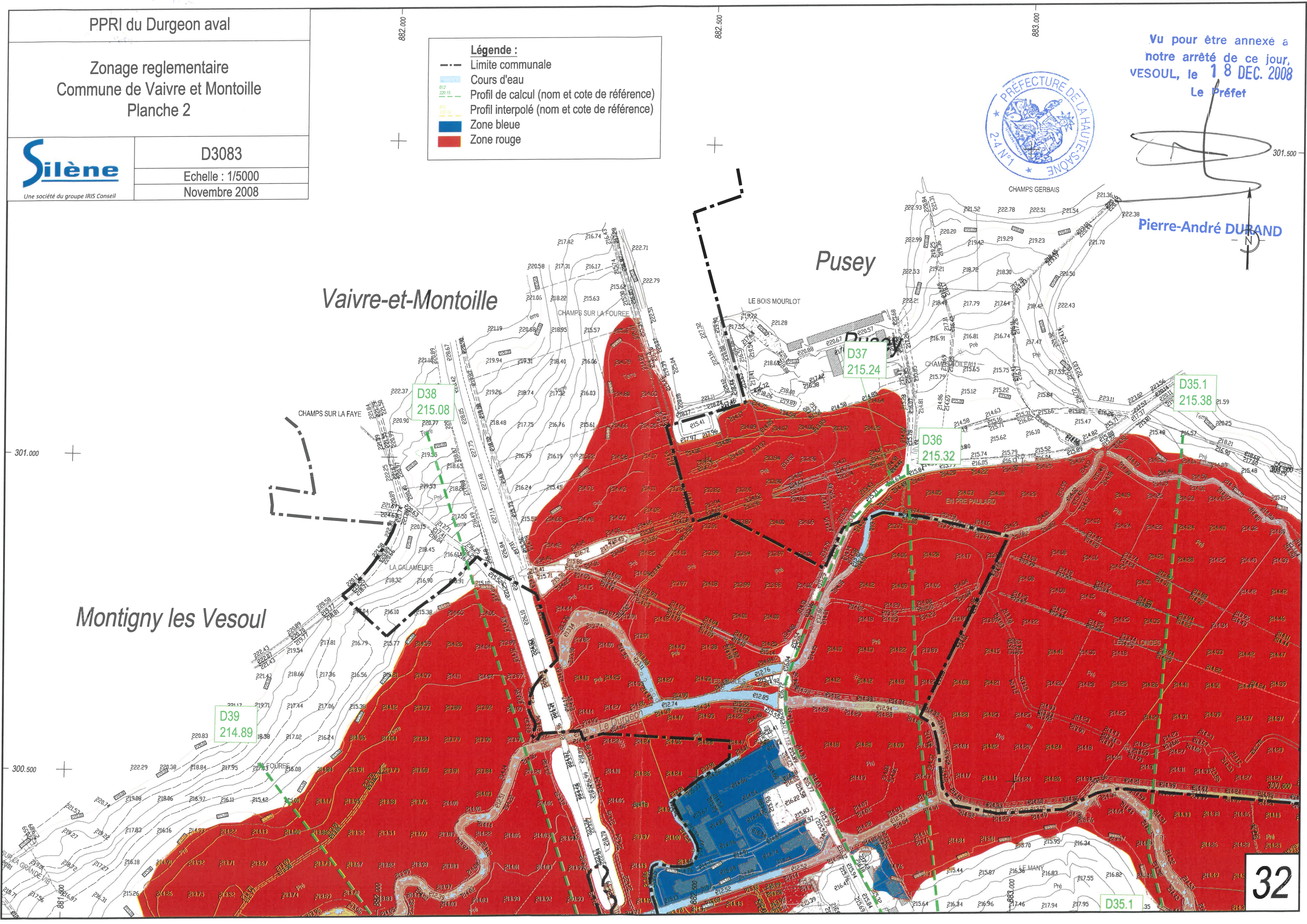
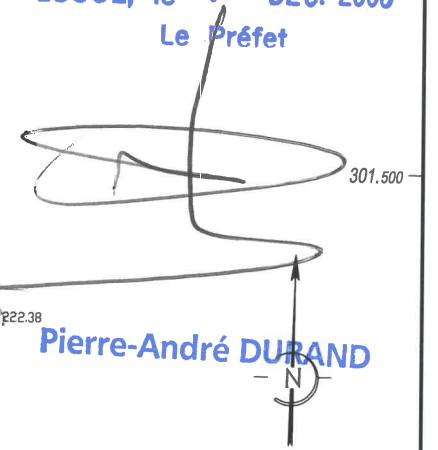


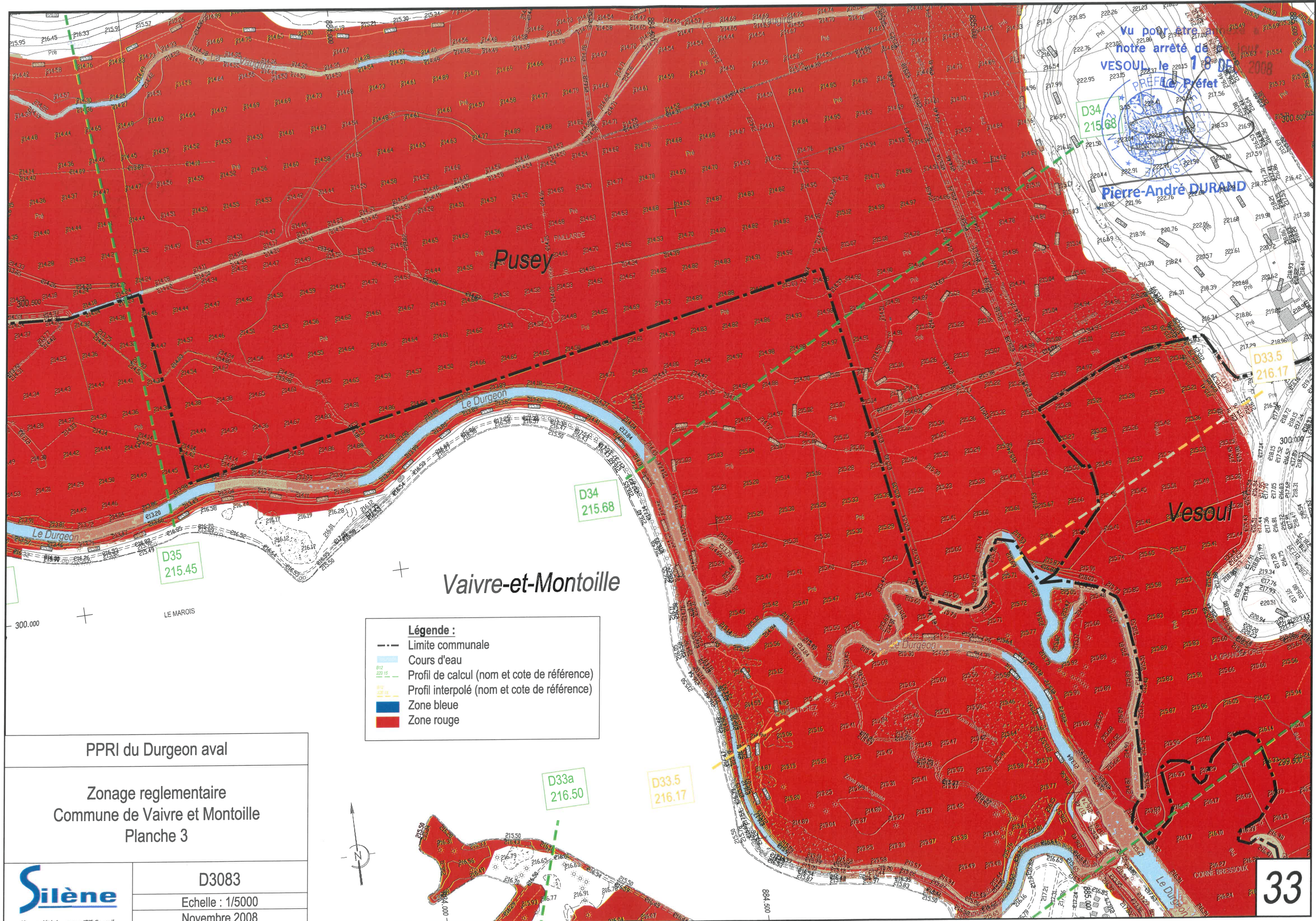
D3083  
Echelle : 1/5000  
Novembre 2008

**Légende :**

- Limite communale
- Cours d'eau
- Profil de calcul (nom et cote de référence)
- Profil interpolé (nom et cote de référence)
- Zone bleue
- Zone rouge

Vu pour être annexé à  
notre arrêté de ce jour,  
VESOUL, le 18 DEC. 2008  
Le Préfet





Vu pour être  
notre arrêté de  
**VESOUL le 18 08 2008**  
PRÉFET  
**Pierre-André DURAND**

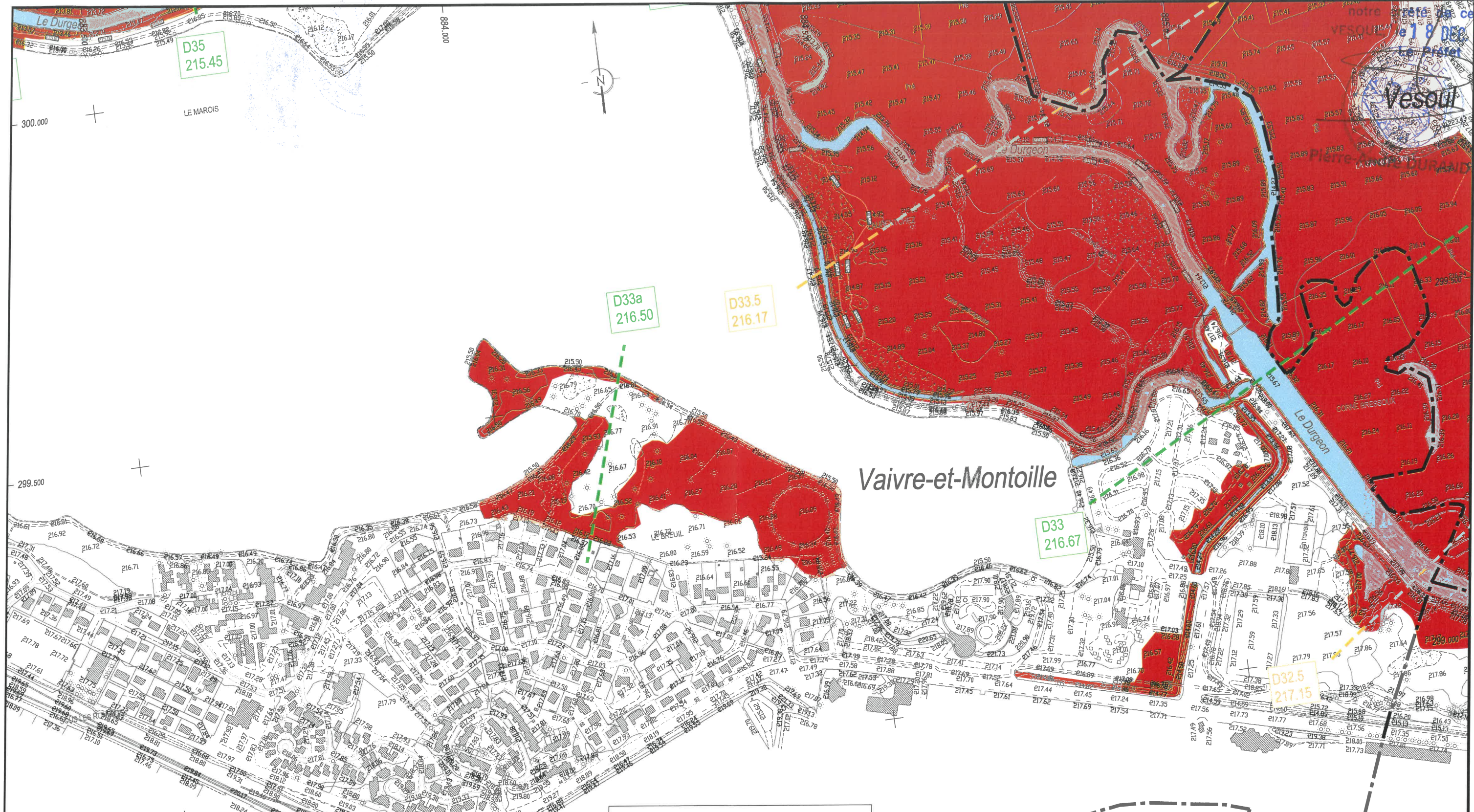
- Légende :**
- Limite communale
  - Cours d'eau
  - Profil de calcul (nom et cote de référence)
  - Profil interpolé (nom et cote de référence)
  - Zone bleue
  - Zone rouge

PPRI du Durgeon aval

Zonage réglementaire  
Commune de Vaivre et Montoille  
Planche 3



D3083  
Echelle : 1/5000  
Novembre 2008



PPRI du Durgeon aval

Zonage réglementaire  
Commune de Vaire et Montoille  
Planche 4

- Légende :**
- Limite communale
  - Cours d'eau
  - Profil de calcul (nom et cote de référence)
  - Profil interpolé (nom et cote de référence)
  - Zone bleue
  - Zone rouge

PPRI du Durgeon aval

Zonage réglementaire  
Commune de Montigny-lès-Vesoul  
Planche 1



D3083

Echelle : 1/5000  
Novembre 2008

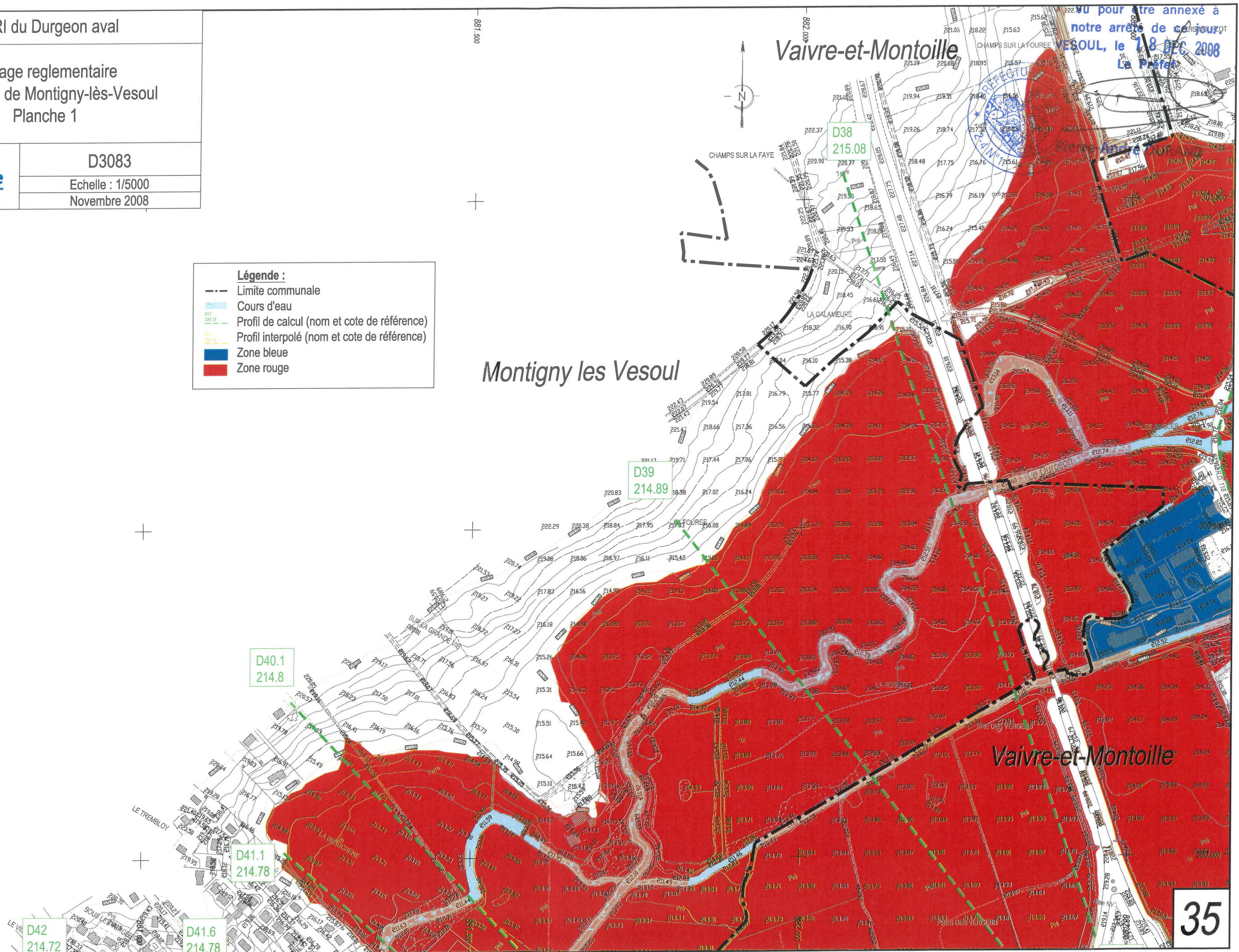
- Légende :**
- Limite communale
  - Cours d'eau
  - Profil de calcul (nom et cote de référence)
  - Profil interpolé (nom et cote de référence)
  - Zone bleue
  - Zone rouge

Vaivre-et-Montoille

pour être annexé à  
notre arrêté de zonage  
VESOUL, le 18 DEC 2008  
Le Préfet

Montigny les Vesoul

Vaivre-et-Montoille



PPRI du Durgeon aval

Zonage réglementaire  
Commune de Montigny-lès-Vesoul  
Planche 2



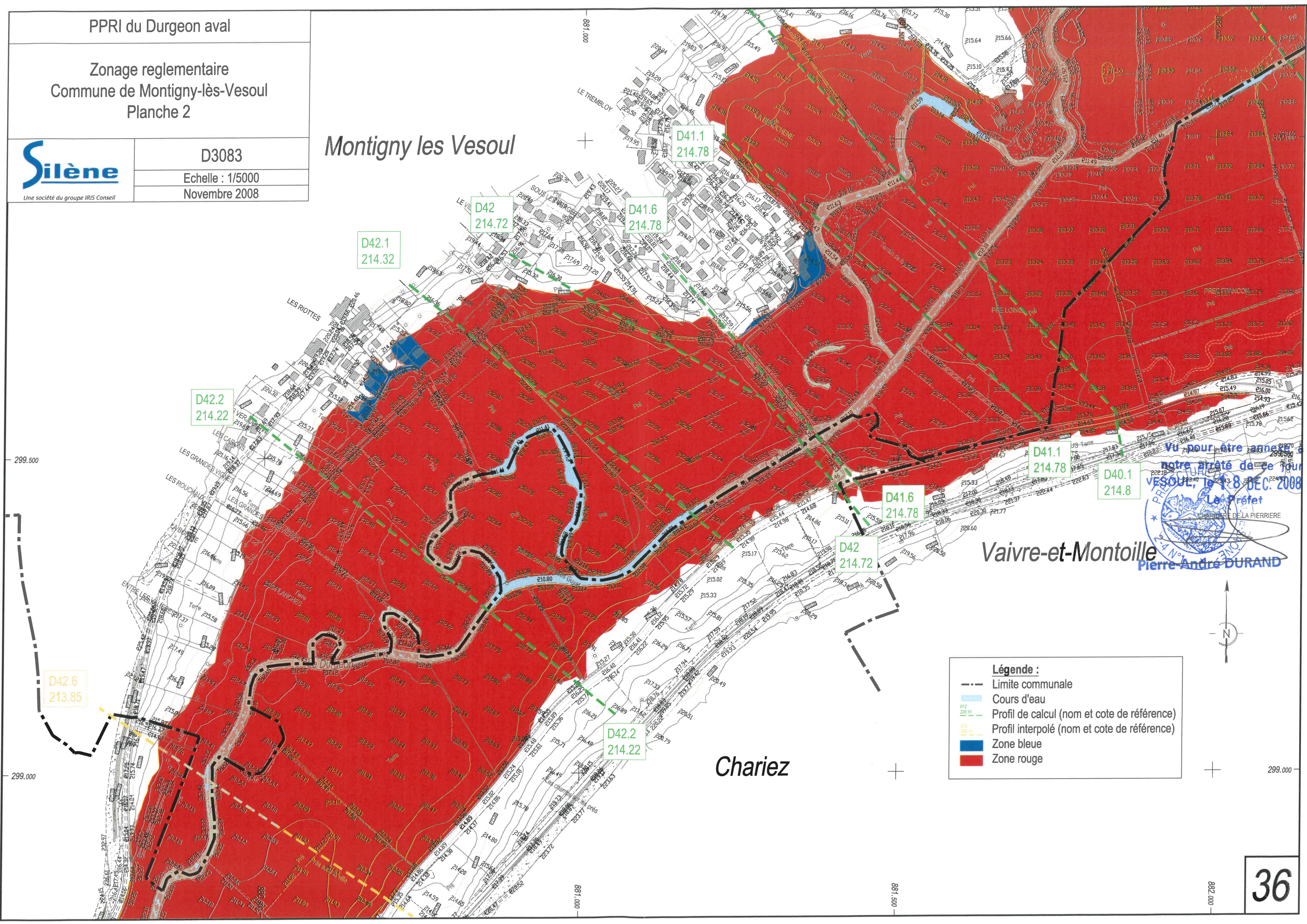
Une société du groupe IRIS Conseil

D3083

Echelle : 1/5000

Novembre 2008

Montigny les Vesoul



Vu pour être annexé à  
notre arrêté de ce jour  
VESOUL, le 18 DEC. 2008



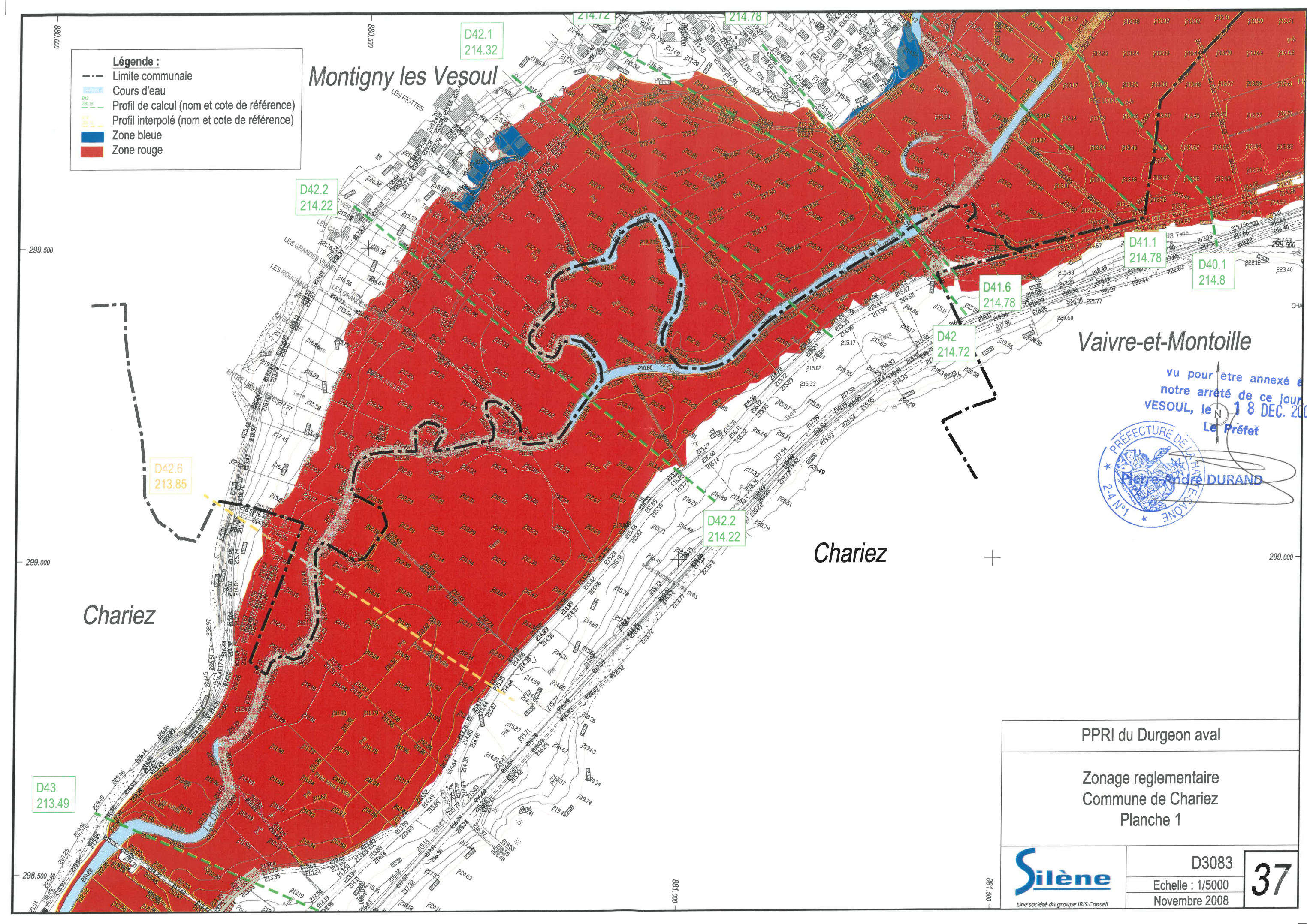
Vaire-et-Montoille

**Légende :**

- Limite communale
- Cours d'eau
- Profil de calcul (nom et cote de référence)
- Profil interpolé (nom et cote de référence)
- Zone bleue
- Zone rouge

- Légende :**
- Limite communale
  - Cours d'eau
  - Profil de calcul (nom et cote de référence)
  - Profil interpolé (nom et cote de référence)
  - Zone bleue
  - Zone rouge

# Montigny les Vesoul




# Vaivre-et-Montoille

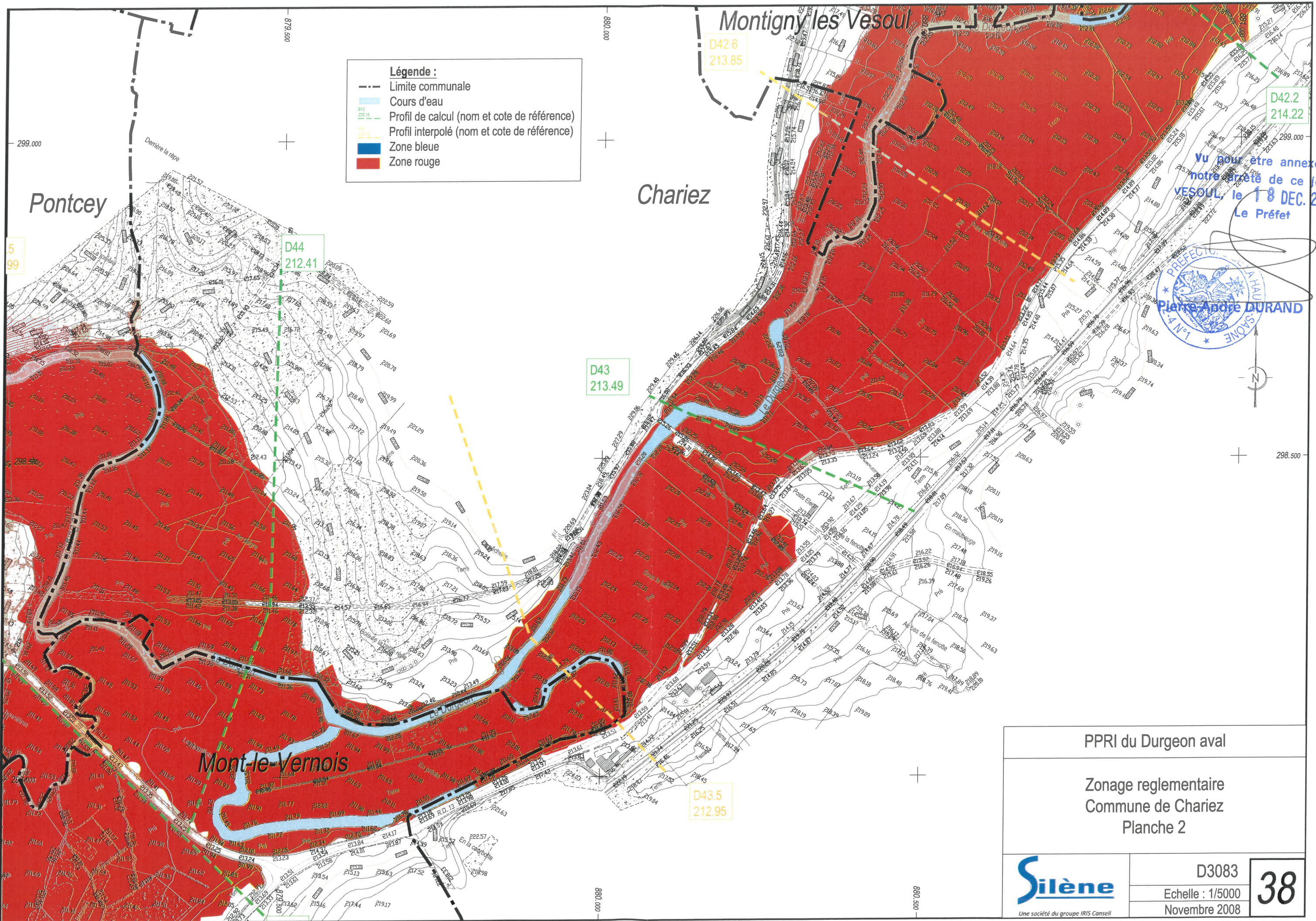
# Chariez

vu pour être annexé à  
notre arrêté de ce jour  
**VESOUL, le 18 DEC. 2008**  
Le Préfet



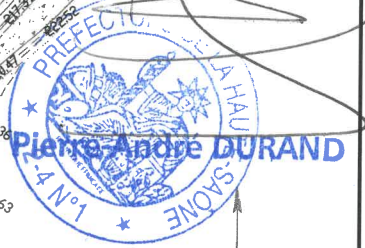
|   |           |
|---|-----------|
| PPRI du Durgeon aval  |           |
| Zonage réglementaire<br>Commune de Chariez<br>Planche 1                               |           |
|  | D3083     |
| Echelle : 1/5000  | <b>37</b> |
| Novembre 2008   |           |






- Légende :**
- Limite communale
  - Cours d'eau
  - Profil de calcul (nom et cote de référence)
  - Profil interpolé (nom et cote de référence)
  - Zone bleue
  - Zone rouge

Vu pour être annexé à  
notre arrêté de ce jour  
**VESOUL, le 18 DEC. 2008**  
Le Préfet

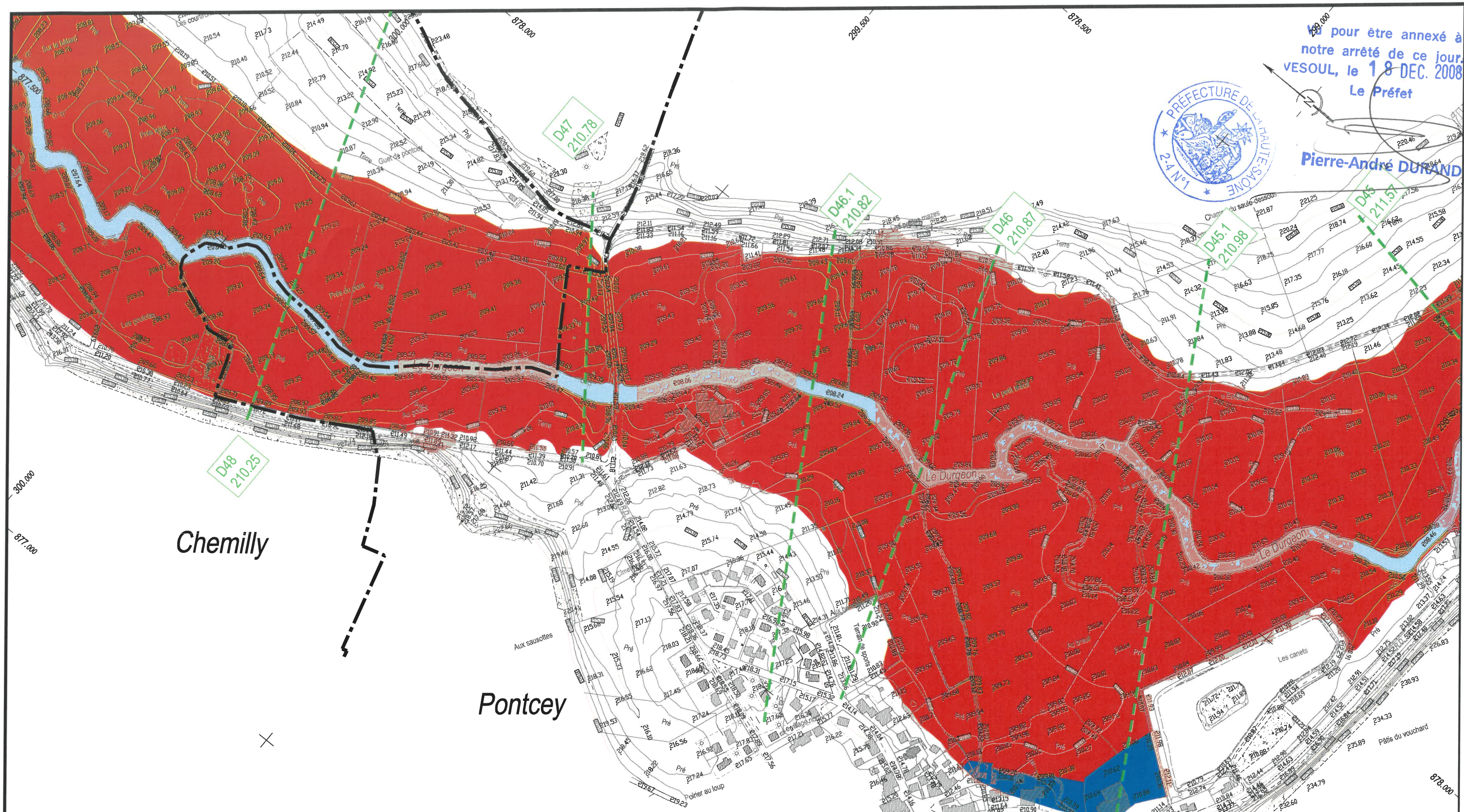


|   |                  |
|---|------------------|
| PPRI du Durgeon aval  |                  |
| Zonage réglementaire<br>Commune de Chariez<br>Planche 2   |                  |
| <br>Une société du groupe IRIS Conseil | D3083            |
|   | Echelle : 1/5000 |
|   | Novembre 2008    |
| 38  |                  |

pour être annexé à  
notre arrêté de ce jour,  
VESOUL, le 18 DEC. 2008  
Le Préfet



Pierre-André DURAND



PPRI du Durgeon aval

Zonage réglementaire  
Commune de Pontcey  
Planche 1

- Légende :**
- Limite communale
  - Cours d'eau
  - Profil de calcul (nom et cote de référence)
  - Profil interpolé (nom et cote de référence)
  - Zone bleue
  - Zone rouge



D3083  
Echelle : 1/5000  
Novembre 2008

pour être annexé à  
notre arrêté de ce jour.  
VESOUL, le 18 DEC. 2008  
Le Préfet

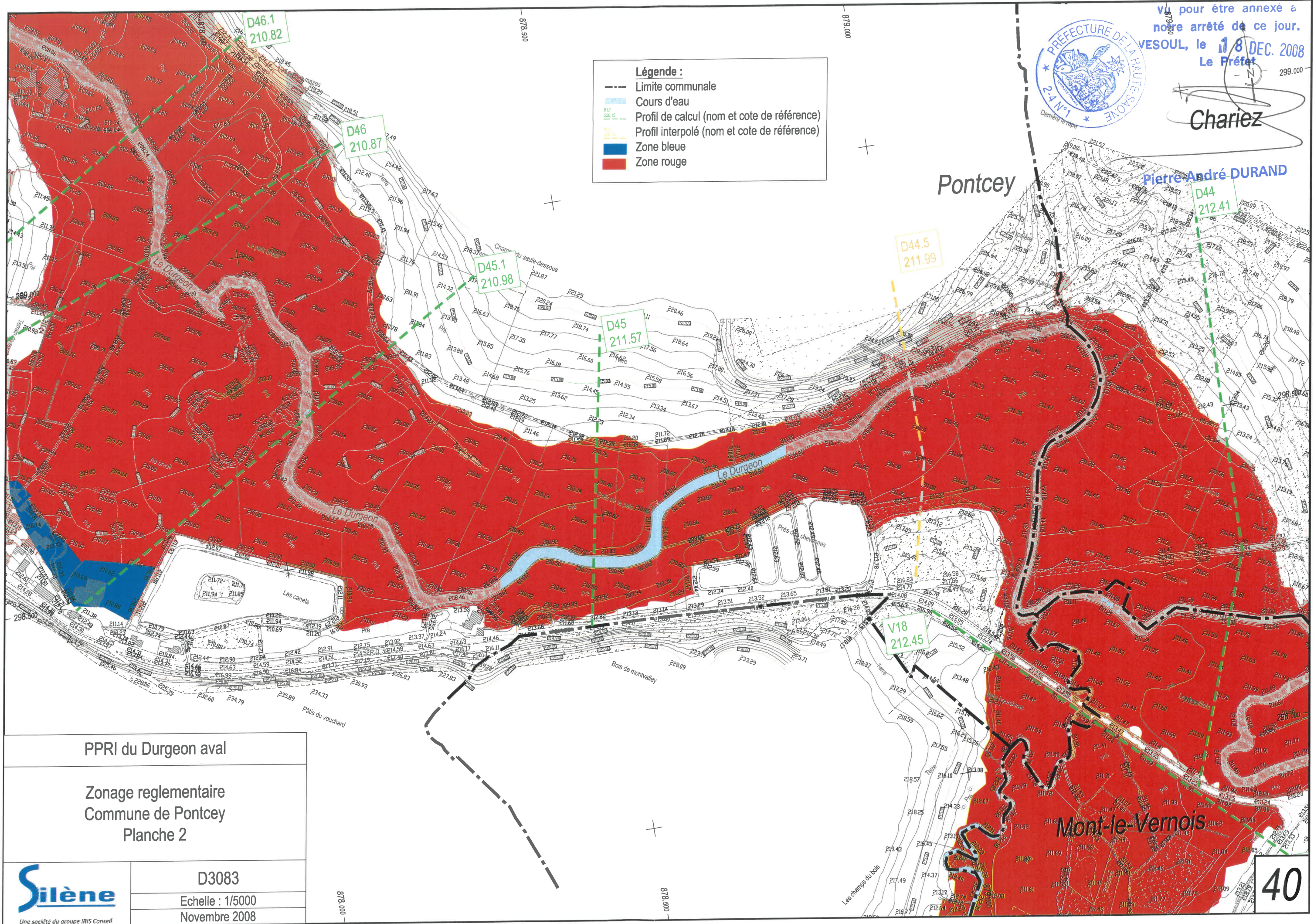


Chariez

Pierre-André DURAND

**Légende :**

- Limite communale
- Cours d'eau
- Profil de calcul (nom et cote de référence)
- Profil interpolé (nom et cote de référence)
- Zone bleue
- Zone rouge



PPRI du Durgeon aval  
Zonage réglementaire  
Commune de Pontcey  
Planche 2



D3083  
Echelle : 1/5000  
Novembre 2008

40