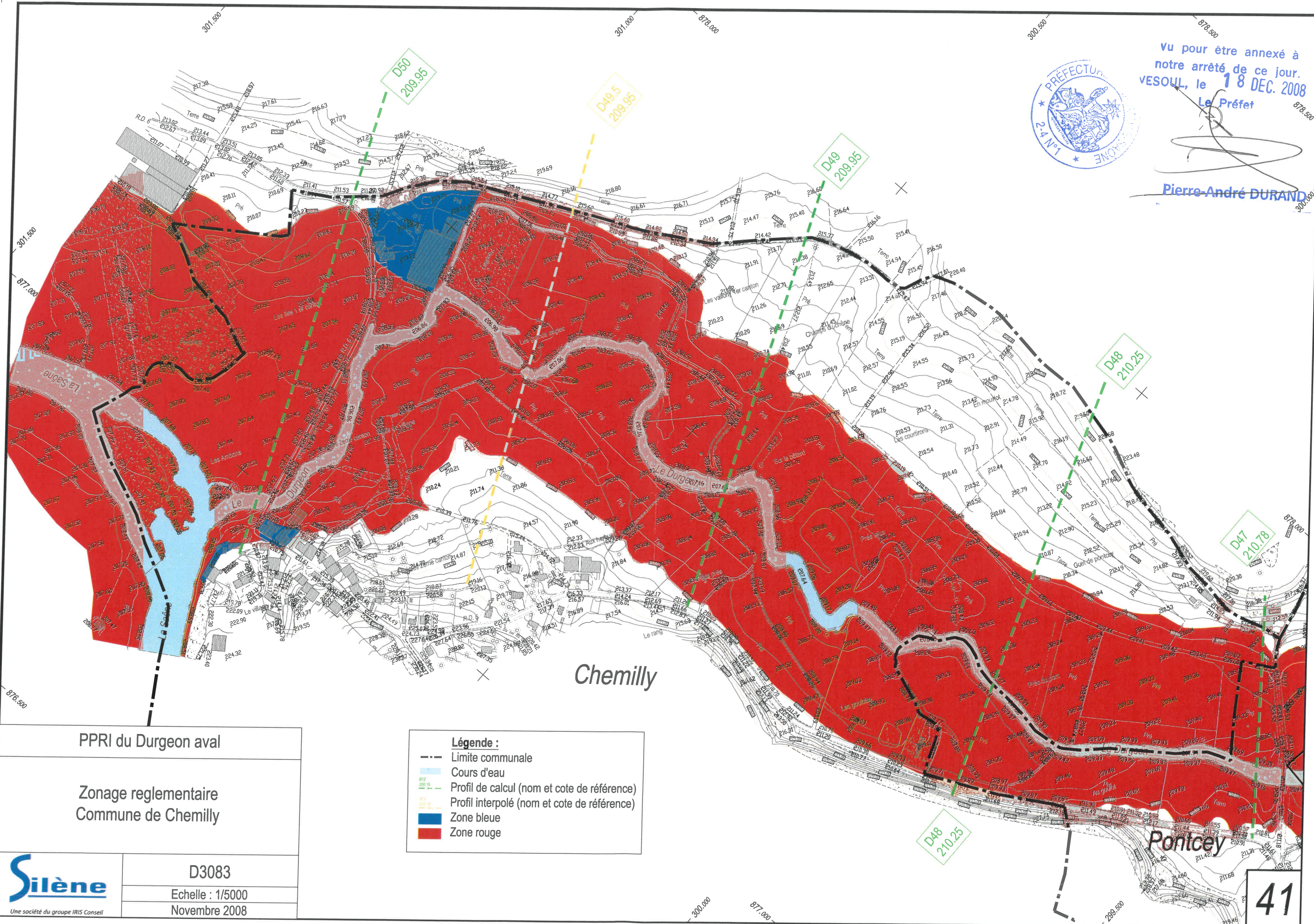


Vu pour être annexé à
notre arrêté de ce jour.
VESOUL, le 18 DEC. 2008
Le Préfet



(Signature)
Pierre-André DURAND



PPRI du Durgeon aval

Zonage réglementaire
Commune de Chemilly

- Légende :**
- Limite communale
 - Cours d'eau
 - Profil de calcul (nom et cote de référence)
 - Profil interpolé (nom et cote de référence)
 - Zone bleue
 - Zone rouge

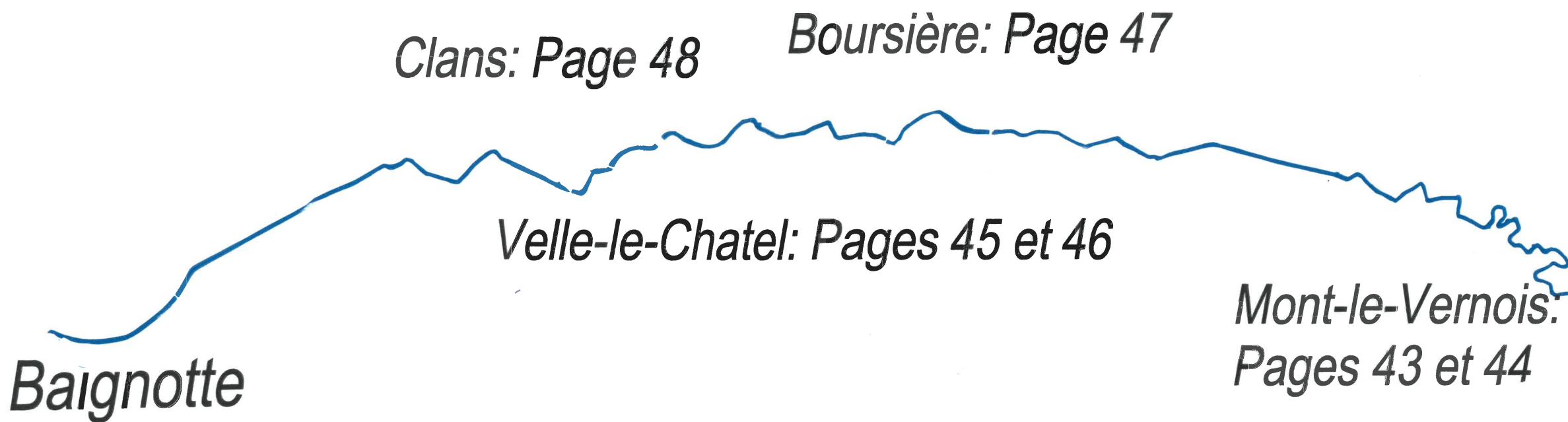


D3083
Echelle : 1/5000
Novembre 2008



vu pour être annexé à
notre arrêté de ce jour
VESOUL, le 18 DEC. 2008
Le Préfet

Pierre-André DURAND
Pierre-André DURAND



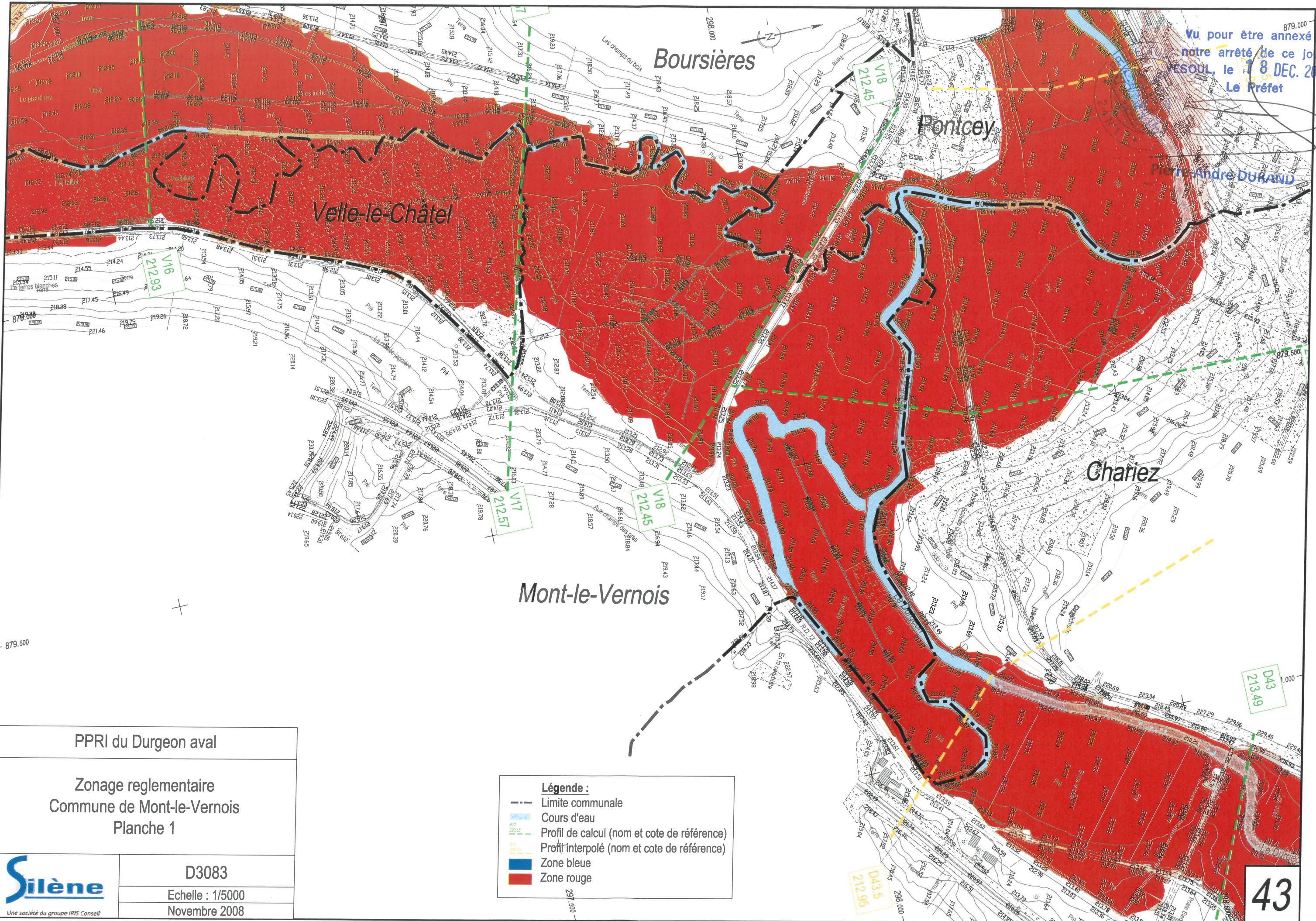
PPRI du Durgeon aval

Planche d'assemblage
Bassin de la Baignotte

D3083

Page 42

Vu pour être annexé à
notre arrêté de ce jour.
RESOUL, le 18 DEC. 2008
Le Préfet



PPRI du Durgeon aval

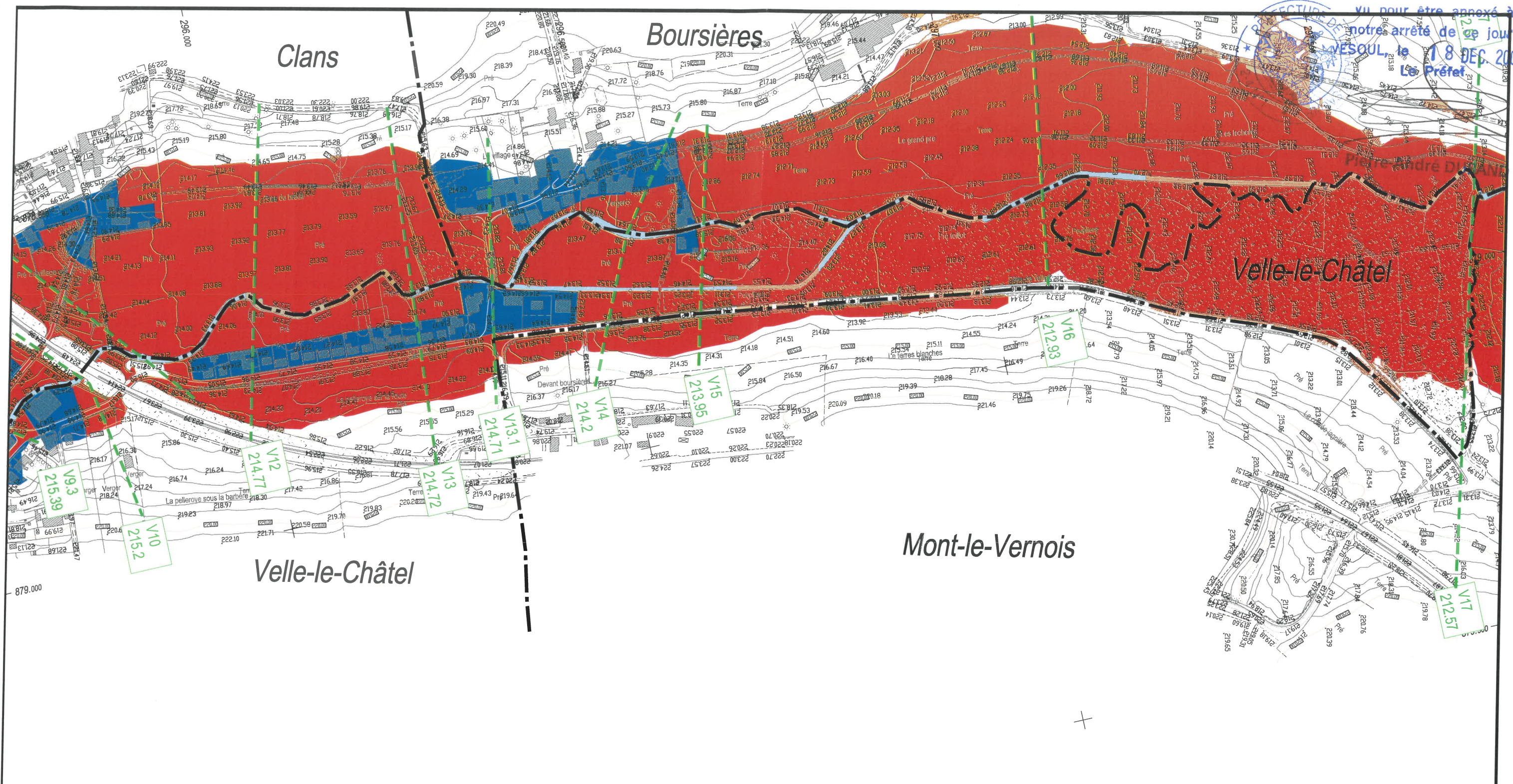
Zonage réglementaire
Commune de Mont-le-Vernois
Planche 1



D3083
Echelle : 1/5000
Novembre 2008

- Légende :**
- Limite communale
 - Cours d'eau
 - Profil de calcul (nom et cote de référence)
 - Profil interpolé (nom et cote de référence)
 - Zone bleue
 - Zone rouge

... pour être annexé à
notre arrêté de ce jour.
VESOUL, le 18 DEC. 2008
Le Préfet



PPRI du Durgeon aval

Zonage réglementaire
Commune de Mont-le-Vernois
Planche 2



D3083
Echelle : 1/5000
Novembre 2008

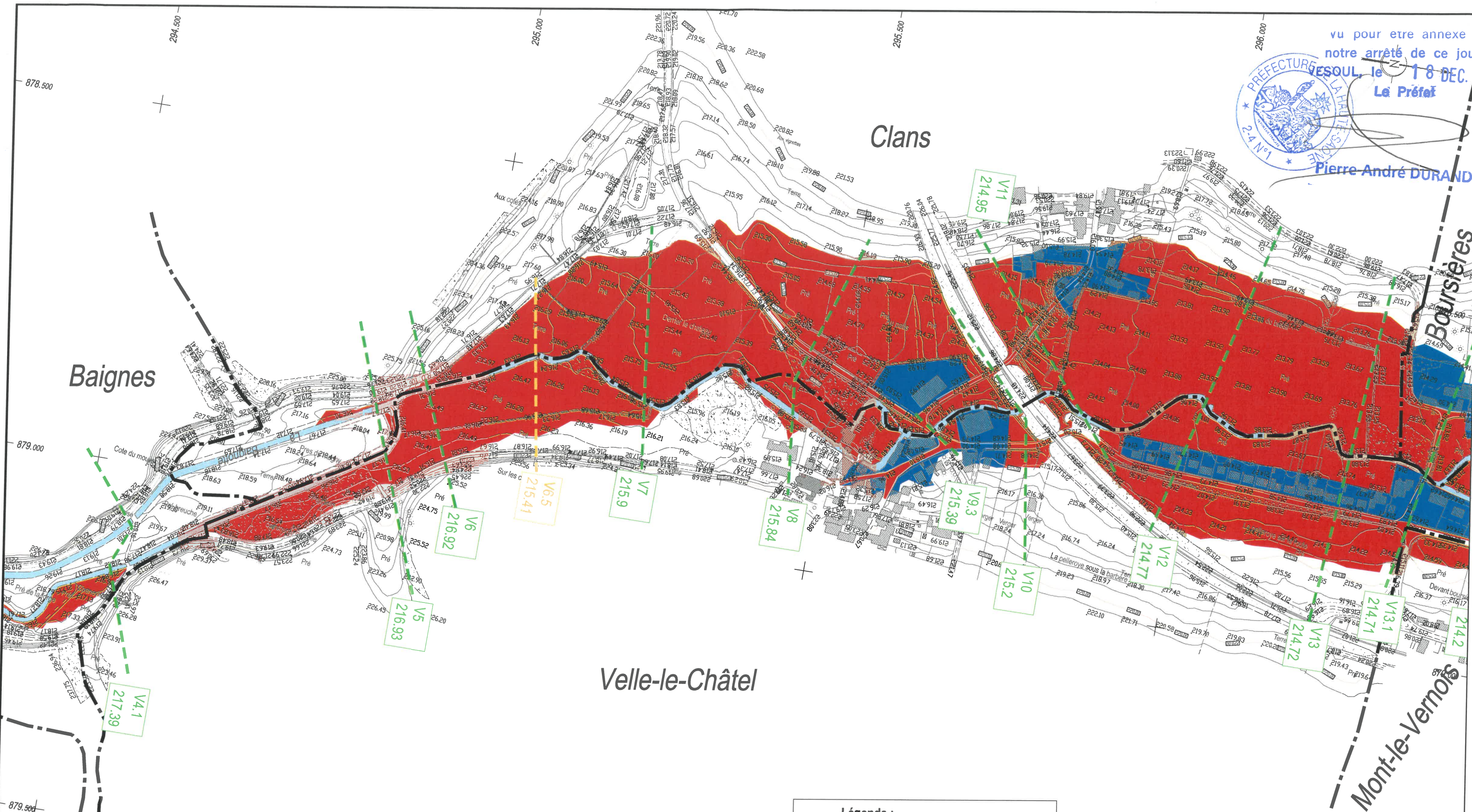
Légende :

- Limite communale
- Cours d'eau
- Profil de calcul (nom et cote de référence)
- Profil interpolé (nom et cote de référence)
- Zone bleue
- Zone rouge

vu pour être annexé à
notre arrêté de ce jour
VESOUL, le 18 DEC.
Le Préfet

PRÉFECTURE DE LA SAÛNE
N. 4

Pierre-André DURAND



Légende :

- Limite communale
- Cours d'eau
- 812 220.15 — Profil de calcul (nom et cote de référence)
- Profil interpolé (nom et cote de référence)
- Zone bleue
- Zone rouge

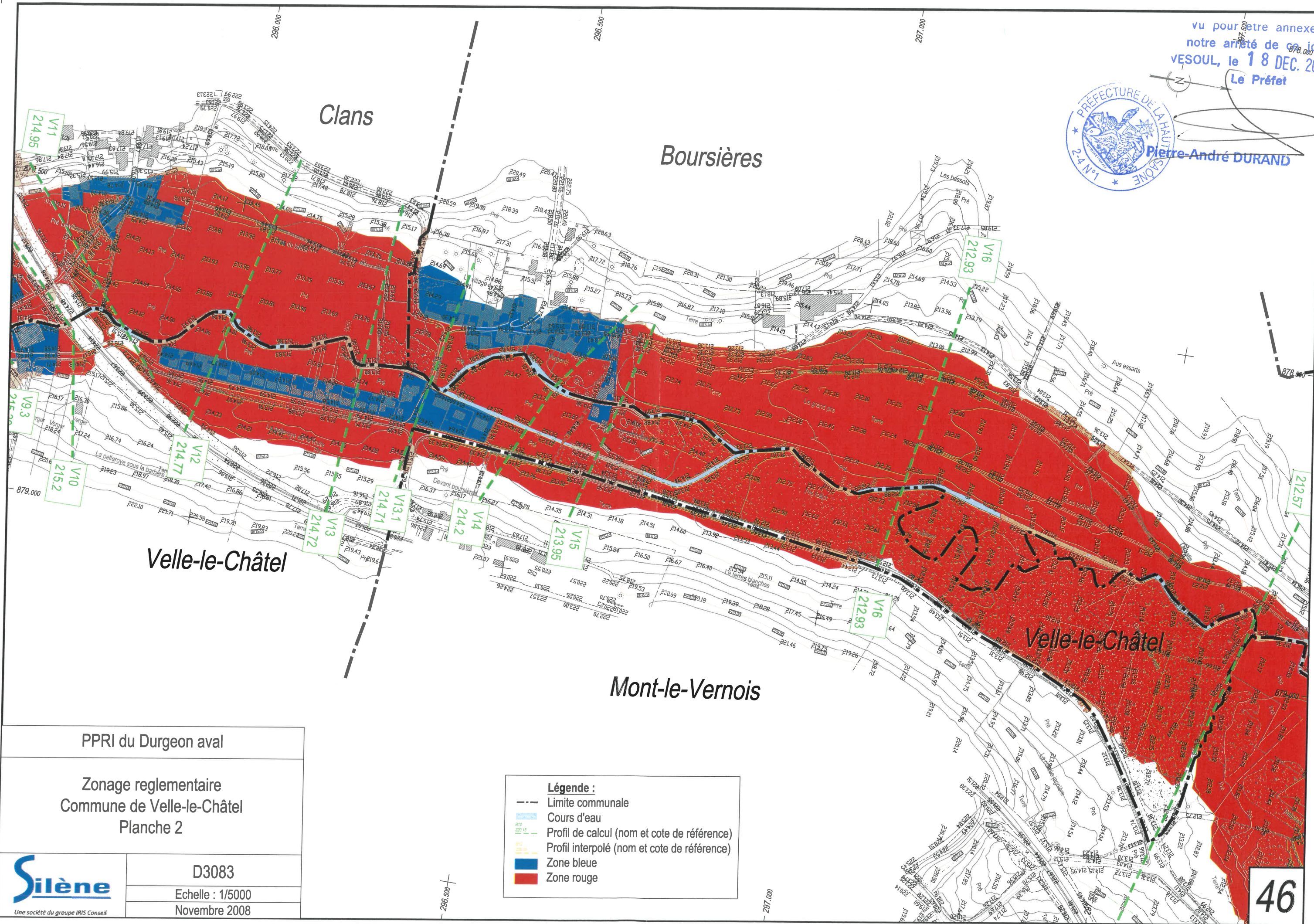
PPRI du Durgeon aval

Zonage réglementaire
Commune de Velle-le-Châtel
Planche 1

Silène
Une société du groupe IRIS Conseil

D3083
Echelle : 1/5000
Novembre 2008

vu pour être annexé à
notre arrêté de ce jour
VESOUL, le 18 DEC. 2008
Le Préfet



PPRI du Durgeon aval

Zonage réglementaire
Commune de Velle-le-Châtel
Planche 2

Silène
Une société du groupe IRIS Conseil

D3083
Echelle : 1/5000
Novembre 2008

Légende :

- Limite communale
- Cours d'eau
- Profil de calcul (nom et cote de référence)
- Profil interpolé (nom et cote de référence)
- Zone bleue
- Zone rouge

PPRI du Durgeon aval

Zonage réglementaire
Commune de Boursières



Une société du groupe IRIS Conseil

D3083

Echelle : 1/5000

Novembre 2008

Vu pour être annexé à
notre arrêté de ce jour
VESOUL, le 18 DEC. 2008

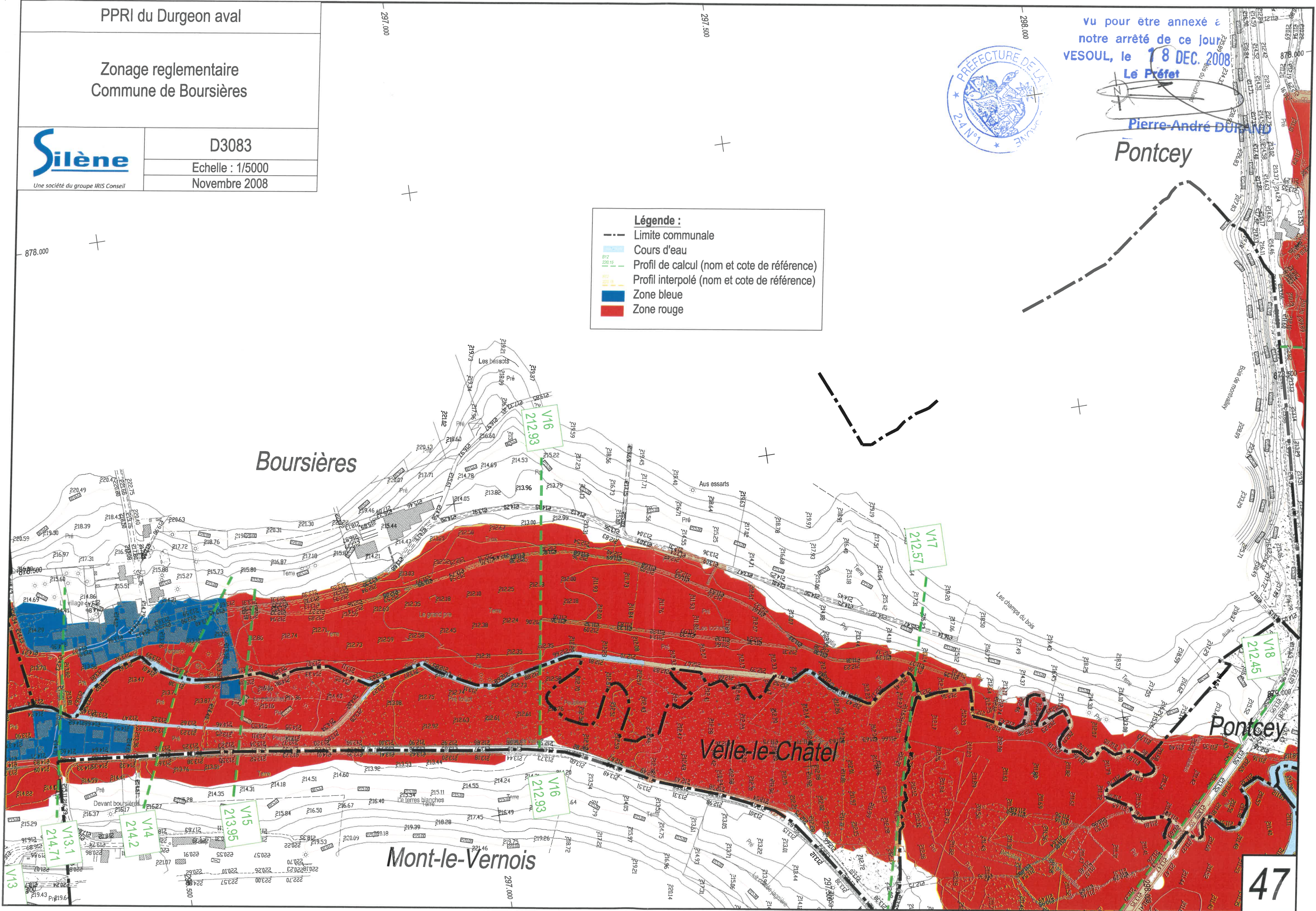
Le Préfet
Pierre-André DUBREUIL



Pontcey

Légende :

- Limite communale
- Cours d'eau
- Profil de calcul (nom et cote de référence)
- Profil interpolé (nom et cote de référence)
- Zone bleue
- Zone rouge



PPRI du Durgeon aval

Zonage réglementaire
Commune de Clans



D3083

Echelle : 1/5000

Novembre 2008

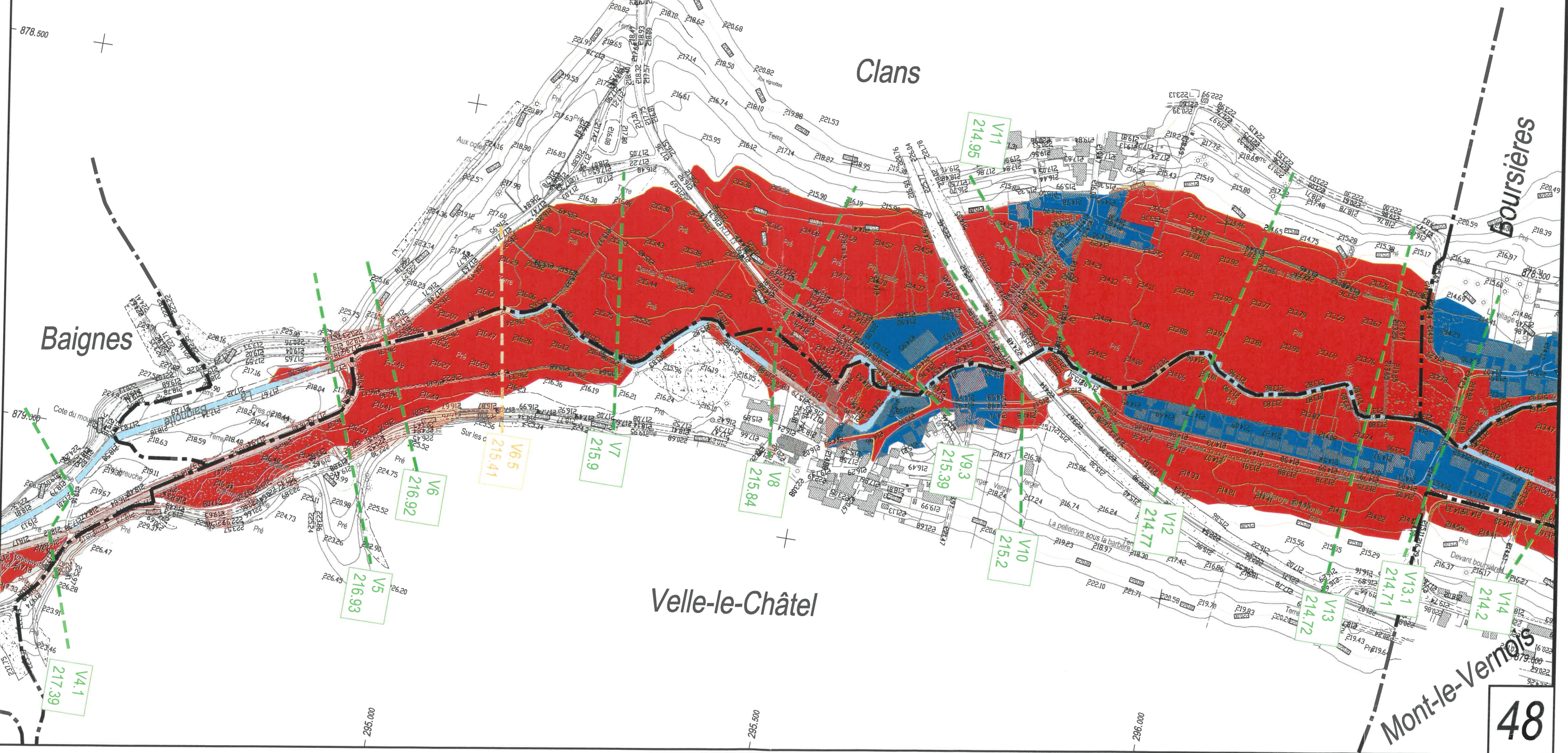


Vu pour être annexé à
notre arrêté de ce jour
VESOUL, le 18 DEC. 2008
Le Préfet

Pierre-André DURAND

Légende :

- Limite communale
- Cours d'eau
- Profil de calcul (nom et cote de référence)
- Profil interpolé (nom et cote de référence)
- Zone bleue
- Zone rouge



PPRI du Durgeon aval

Zonage réglementaire
Commune de Baignes



D3083

Echelle : 1/5000
Novembre 2008

Légende :

- Limite communale
- Cours d'eau
- Profil de calcul (nom et cote de référence)
- Profil interpolé (nom et cote de référence)
- Zone bleue
- Zone rouge



Vu pour être annexé à
notre arrêté de ce jour
VESOUL, le 18 DEC. 2008
Le Préfet

Pierre-André DURAND

