

Légende

- Profil et cote de référence
- Limite de modélisation 1d/2d
- ✕—✕ Limite de modélisation
- ⌚ Limite de PPRI
- ▭ Limites des communes
- ▭ PPRI existant
- ▭ Rivière et plan d'eau
- ⋯ Végétation
- Zonage réglementaire
- ▭ Zone bleue
- ▭ Zone rouge

PK-361 - Q100= 210.14

Barrage de Ferrières-Les-Scey - Q100= 210.13

FERRIERES-LES-SCEY

VAUCHOUX

PK-359 - Q100= 209.72

PK-360 - Q100= 209.92

PPRI DURGEON AVAL

Passerelle de Chemilly

CHEMILLY

Vu pour être annexé à
notre arrêté de ce jour.
VESOUL, le 10 MARS 2020
La Préfète
Fabienne BALUSSOU
Fabienne BALUSSOU

Liberté • Égalité • Fraternité
RÉPUBLIQUE FRANÇAISE
PRÉFÈTE DE LA HAUTE-SAÛNE
Direction Départementale des
Territoires de la Haute-Saône

Naldeo
INGÉNIEURS & CONSEILS

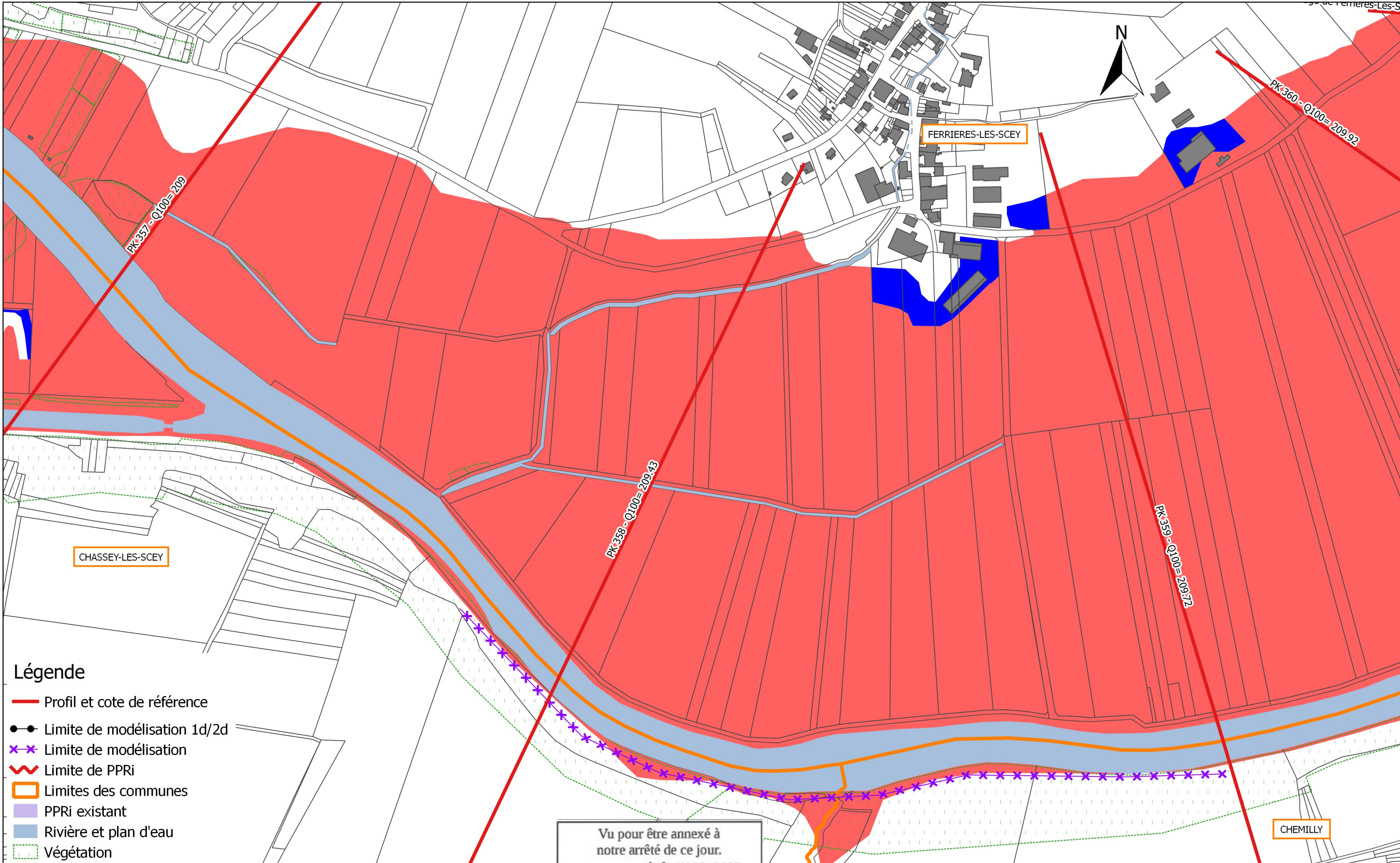
version finale
janvier 2020

0 50 100 m

DIRECTION DÉPARTEMENTALE DES
TERRITOIRES DE LA HAUTE SAÛNE

Plan de Prévention du Risque Inondation (PPRI) par
débordement de la Saône sur sa partie centrale
CARTE DU ZONAGE RÉGLEMENTAIRE
Vauchoux / Ferrières-lès-Scey / Chemilly

Carte
06/17



Légende

- Profil et cote de référence
- Limite de modélisation 1d/2d
- x—x Limite de modélisation
- ~ Limite de PPRi
- Limites des communes
- PPRi existant
- Rivière et plan d'eau
- Végétation
- Zonage réglementaire
- Zone bleue
- Zone rouge

Vu pour être annexé à
notre arrêté de ce jour.
VESOUL, le **10 MARS 2020**
La Préfète

Fabienne BALUSSOU



Naldeo
INGÉNIEURIE & CONSEIL

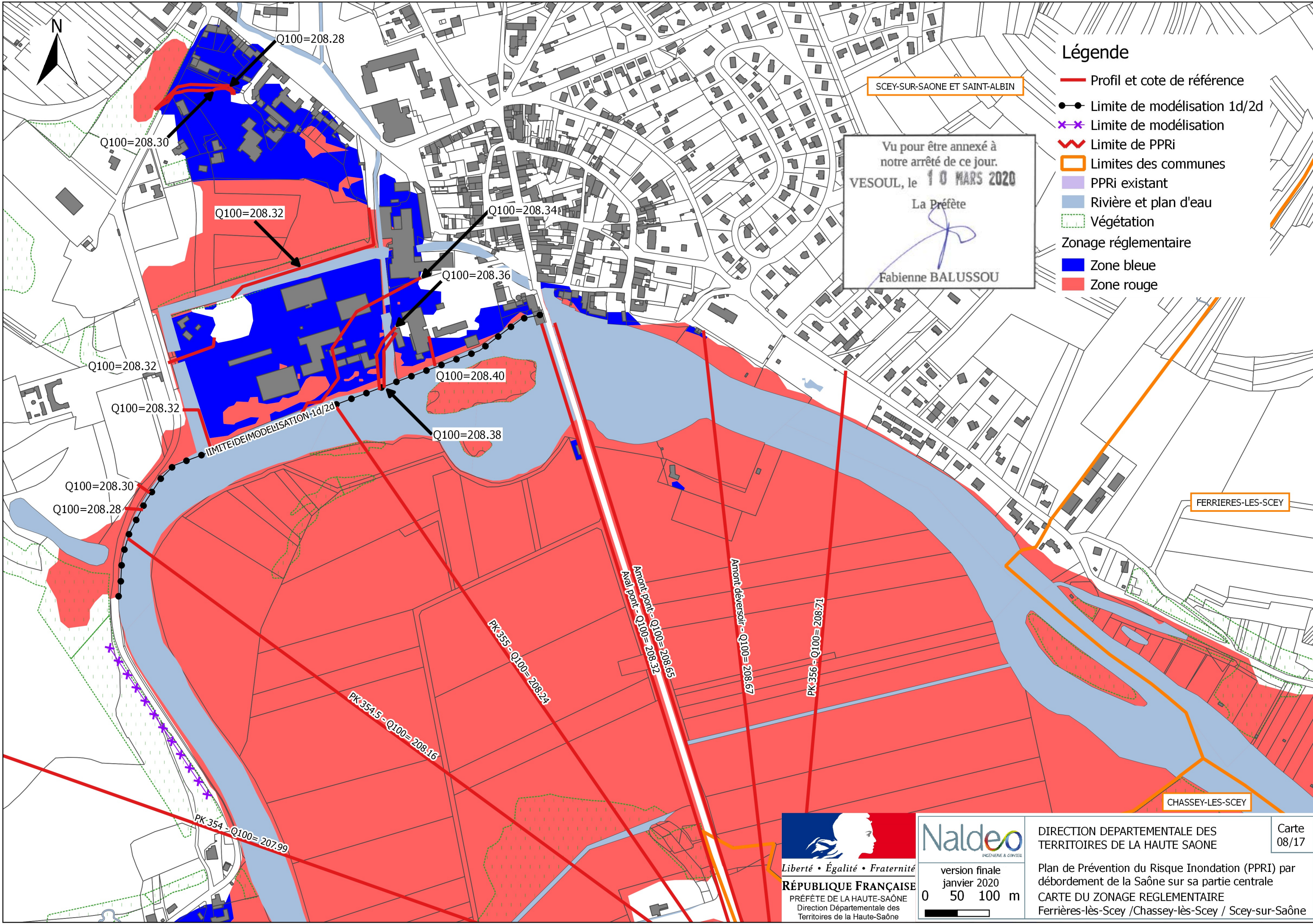
version finale
janvier 2020

0 50 100 m

DIRECTION DÉPARTEMENTALE DES
TERRITOIRES DE LA HAUTE SAÛNE

Plan de Prévention du Risque Inondation (PPRI) par
débordement de la Saône sur sa partie centrale
CARTE DU ZONAGE RÉGLEMENTAIRE
Ferrières-lès-Scey / Chemilly / Chassey-lès-Scey

Carte
07/17



SCEY-SUR-SAONE ET SAINT-ALBIN

Vu pour être annexé à
notre arrêté de ce jour.
VESOUL, le 10 MARS 2020
La Préfète
Fabienne BALUSSOU

- ### Légende
- Profil et cote de référence
 - Limite de modélisation 1d/2d
 - ✕—✕ Limite de modélisation
 - ⋈ Limite de PPRI
 - Limites des communes
 - PPRI existant
 - Rivière et plan d'eau
 - Végétation
 - Zonage réglementaire
 - Zone bleue
 - Zone rouge

FERRIERES-LES-SCEY

CHASSEY-LES-SCEY

Q100=208.28

Q100=208.30

Q100=208.32

Q100=208.34

Q100=208.36

Q100=208.40

Q100=208.38

Q100=208.32

Q100=208.32

Q100=208.30

Q100=208.28

Limite de modélisation 1d/2d

PK 355 - Q100 = 208.24

PK 354.5 - Q100 = 208.16

PK 354 - Q100 = 207.99

Amont pont - Q100 = 208.65
Aval pont - Q100 = 208.32

Amont déversoir - Q100 = 208.67

PK 356 - Q100 = 208.71

RÉPUBLIQUE FRANÇAISE
PRÉFÈTE DE LA HAUTE-SAÛNE
Direction Départementale des Territoires de la Haute-Saône

Naldeo
INGÉNIEURS & CONSEILS

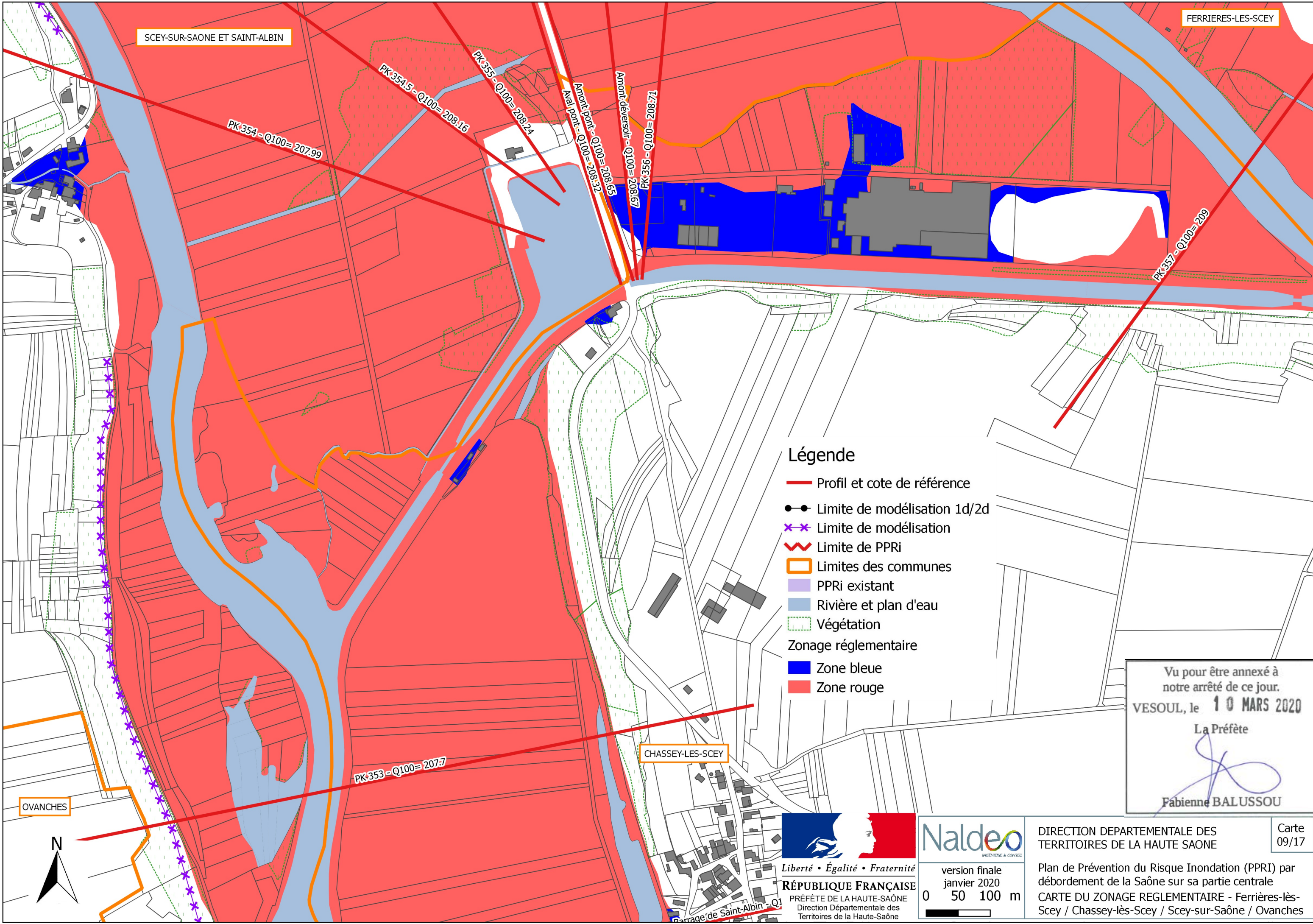
version finale
janvier 2020

0 50 100 m

DIRECTION DÉPARTEMENTALE DES TERRITOIRES DE LA HAUTE SAÛNE

Plan de Prévention du Risque Inondation (PPRI) par débordement de la Saône sur sa partie centrale
CARTE DU ZONAGE RÉGLEMENTAIRE
Ferrières-lès-Scey / Chassey-lès-Scey / Scey-sur-Saône

Carte 08/17



SCEY-SUR-SAONE ET SAINT-ALBIN

FERRIERES-LES-SCEY

PK-354 - Q100= 207.99

PK-354.5 - Q100= 208.16

PK-355 - Q100= 208.24

Amont pont - Q100= 208.32
Aval pont - Q100= 208.65

Amont déversoir - Q100= 208.67
PK-356 - Q100= 208.71

PK-357 - Q100= 209

PK-353 - Q100= 207.7

CHASSEY-LES-SCEY

OVANCHES



Légende

- Profil et cote de référence
- Limite de modélisation 1d/2d
- x—x Limite de modélisation
- ~ Limite de PPRI
- Limites des communes
- PPRI existant
- Rivière et plan d'eau
- Végétation
- Zonage réglementaire
- Zone bleue
- Zone rouge

Vu pour être annexé à
notre arrêté de ce jour.
VESOUL, le **10 MARS 2020**
La Préfète

Fabienne BALUSSOU

Liberté • Égalité • Fraternité
RÉPUBLIQUE FRANÇAISE
PRÉFÈTE DE LA HAUTE-SAÔNE
Direction Départementale des
Territoires de la Haute-Saône

Naldeo
INGÉNIEURIE & CONSEIL

version finale
janvier 2020
0 50 100 m

DIRECTION DÉPARTEMENTALE DES
TERRITOIRES DE LA HAUTE SAÔNE

Plan de Prévention du Risque Inondation (PPRI) par
débordement de la Saône sur sa partie centrale
CARTE DU ZONAGE RÉGLEMENTAIRE - Ferrières-lès-
Scey / Chassey-lès-Scey / Scey-sur-Saône / Ovanches

Carte
09/17