



Légende

- Limite de modélisation 1d/2d
- ✕—✕ Limite de modélisation
- ⚡ Limite de PPRI
- ▭ Limites des communes
- PPRI existant
- ▭ Végétation
- Rivière et plan d'eau
- Enjeux**
- Zone urbanisée dense
- Zone moyennement urbanisée et bâtiment isolé
- Zone non urbanisée
- Elements ponctuels**
- ★ Bâtiment à enjeu industriel et commercial
- ◆ Bâtiment agricole ou exploitations forestières
- 🏠 Cabinet médical
- ⛺ Camping et caravanning
- 🏠 Centre de secours
- 🏠 Complexe de vacances, colonie de vacances, gîte
- 🏠 EHPAD - Maison de retraite
- ⚽ Equipement Sportif y compris terrains de sport
- 🏢 Etablissement recevant du public
- 🏫 Etablissement scolaire (tous niveaux) ou périscolaire
- ✕ Friche industrielle
- ⚙️ Station d'eau potable, relèvement, pompage
- ⚙️ Station d'épuration
- ⚡ Transformateur

PORT-SUR-SAONE

PPRI SAONE AMONT

Liberté • Égalité • Fraternité
RÉPUBLIQUE FRANÇAISE
PRÉFÈTE DE LA HAUTE-SAÔNE
Direction Départementale des
Territoires de la Haute-Saône

Naldeo
INGÉNIERIE & CONSEIL

version finale
janvier 2020

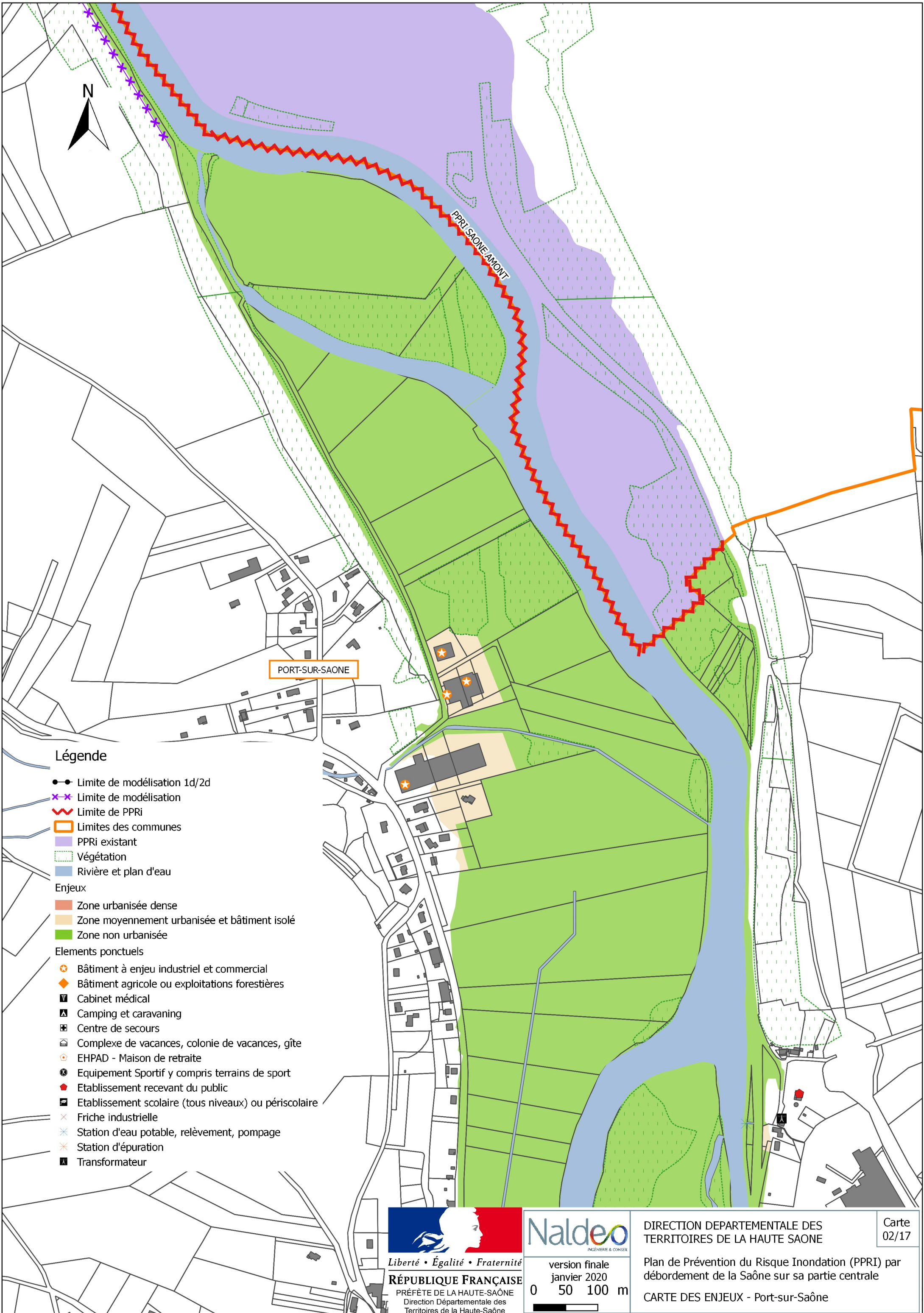
0 50 100 m

DIRECTION DEPARTEMENTALE DES
TERRITOIRES DE LA HAUTE SAONE

Carte
01/17

Plan de Prévention du Risque Inondation (PPRI) par
débordement de la Saône sur sa partie centrale

CARTE DES ENJEUX - Port-sur-Saône

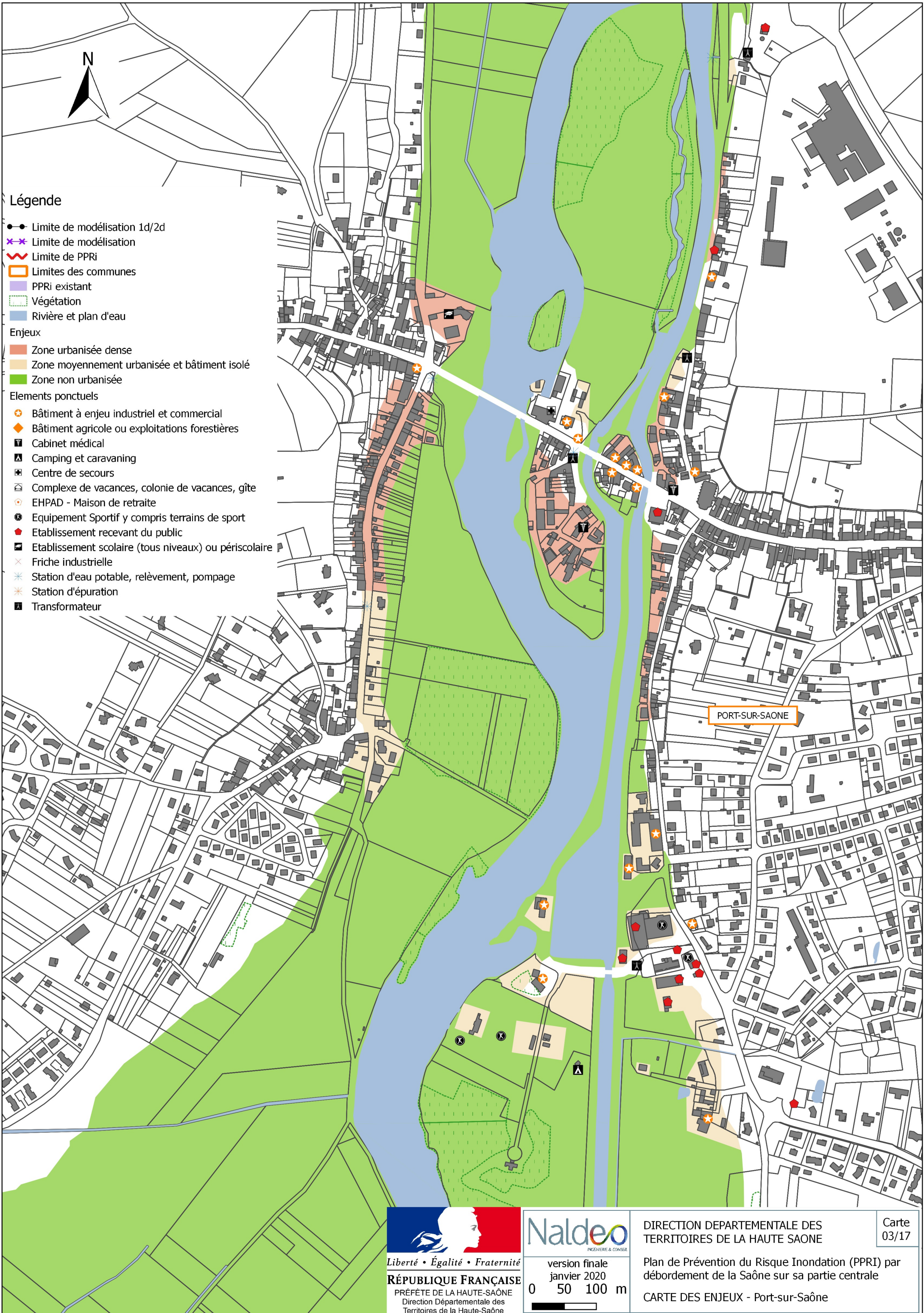


PPRI SAONE AMONT

PORT-SUR-SAONE

Légende

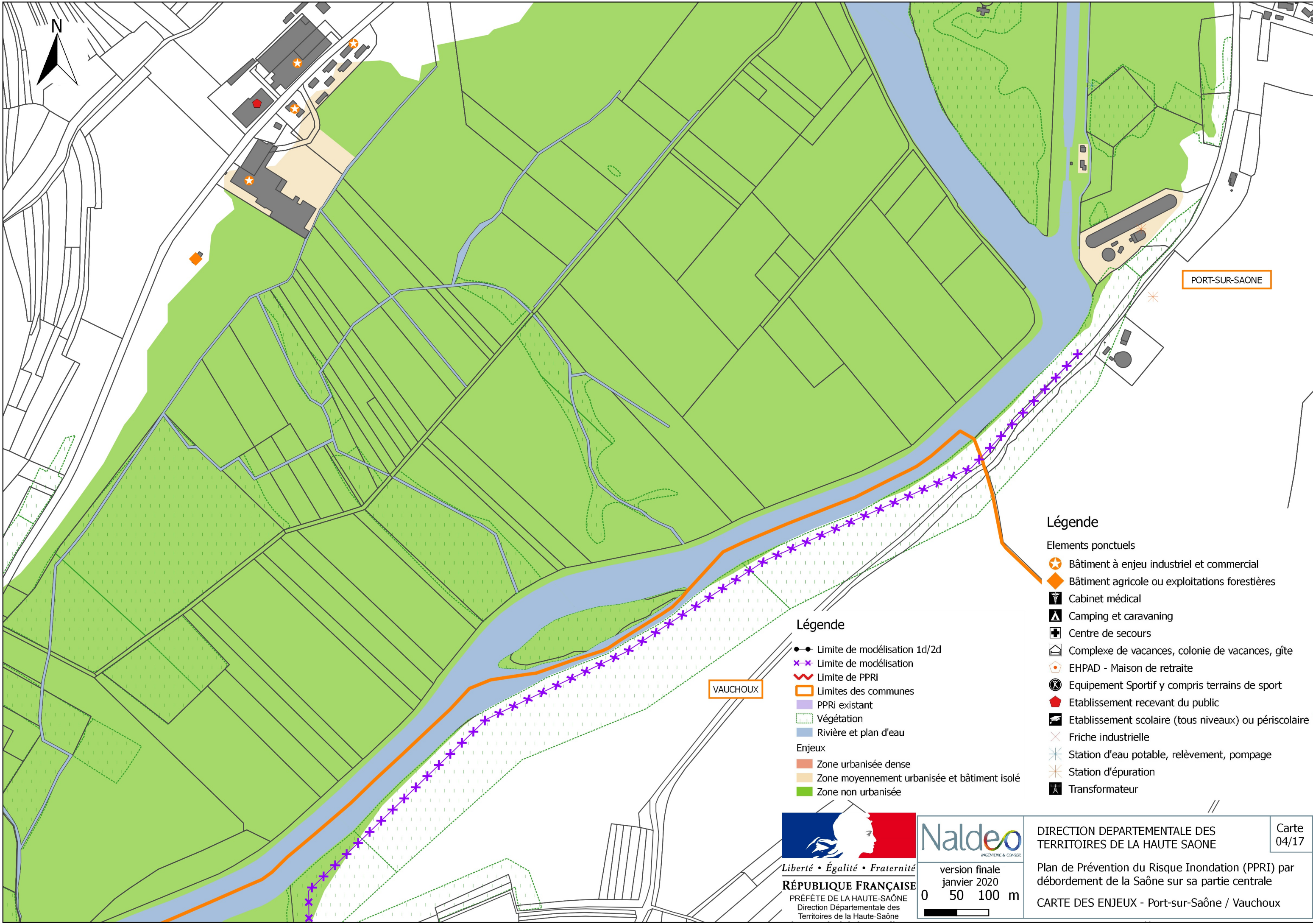
- Limite de modélisation 1d/2d
- ✕✕ Limite de modélisation
- ⚡ Limite de PPRI
- ▭ Limites des communes
- ▭ PPRI existant
- ▭ Végétation
- ▭ Rivière et plan d'eau
- Enjeux**
- ▭ Zone urbanisée dense
- ▭ Zone moyennement urbanisée et bâtiment isolé
- ▭ Zone non urbanisée
- Elements ponctuels**
- ★ Bâtiment à enjeu industriel et commercial
- ◆ Bâtiment agricole ou exploitations forestières
- 🏠 Cabinet médical
- ⛺ Camping et caravaning
- 🏠 Centre de secours
- 🏠 Complexe de vacances, colonie de vacances, gîte
- 🏠 EHPAD - Maison de retraite
- ⚽ Equipement Sportif y compris terrains de sport
- 🏠 Etablissement recevant du public
- 🏠 Etablissement scolaire (tous niveaux) ou périscolaire
- ✕ Friche industrielle
- ⚙️ Station d'eau potable, relèvement, pompage
- ⚙️ Station d'épuration
- ⚡ Transformateur



Légende

- Limite de modélisation 1d/2d
 - ✖-✖ Limite de modélisation
 - ~ Limite de PPRI
 - ▭ Limites des communes
 - ▭ PPRI existant
 - ▭ Végétation
 - ▭ Rivière et plan d'eau
- Enjeux**
- ▭ Zone urbanisée dense
 - ▭ Zone moyennement urbanisée et bâtiment isolé
 - ▭ Zone non urbanisée
- Elements ponctuels**
- ★ Bâtiment à enjeu industriel et commercial
 - ◆ Bâtiment agricole ou exploitations forestières
 - ⌚ Cabinet médical
 - ⛖ Camping et caravaning
 - ⊕ Centre de secours
 - 🏠 Complexe de vacances, colonie de vacances, gîte
 - 👴 EHPAD - Maison de retraite
 - ⚽ Equipement Sportif y compris terrains de sport
 - 🏢 Etablissement recevant du public
 - 🎓 Etablissement scolaire (tous niveaux) ou périscolaire
 - ✂ Friche industrielle
 - ⚙ Station d'eau potable, relèvement, pompage
 - ⚙ Station d'épuration
 - ⚡ Transformateur

PORT-SUR-SAONE



PORT-SUR-SAONE

VAUCHOUX

Légende

- Elements ponctuels
- Bâtiment à enjeu industriel et commercial
 - Bâtiment agricole ou exploitations forestières
 - Cabinet médical
 - Camping et caravaning
 - Centre de secours
 - Complexe de vacances, colonie de vacances, gîte
 - EHPAD - Maison de retraite
 - Equipement Sportif y compris terrains de sport
 - Etablissement recevant du public
 - Etablissement scolaire (tous niveaux) ou périscolaire
 - Friche industrielle
 - Station d'eau potable, relèvement, pompage
 - Station d'épuration
 - Transformateur

Légende

- Limite de modélisation 1d/2d
 - Limite de modélisation
 - Limite de PPRI
 - Limites des communes
 - PPRI existant
 - Végétation
 - Rivière et plan d'eau
- Enjeux
- Zone urbanisée dense
 - Zone moyennement urbanisée et bâtiment isolé
 - Zone non urbanisée

Liberté • Égalité • Fraternité
RÉPUBLIQUE FRANÇAISE
 PRÉFÈTE DE LA HAUTE-SAÛNE
 Direction Départementale des Territoires de la Haute-Saône

Naldeo
 INGÉNIEURIE & CONSEIL

version finale
 janvier 2020

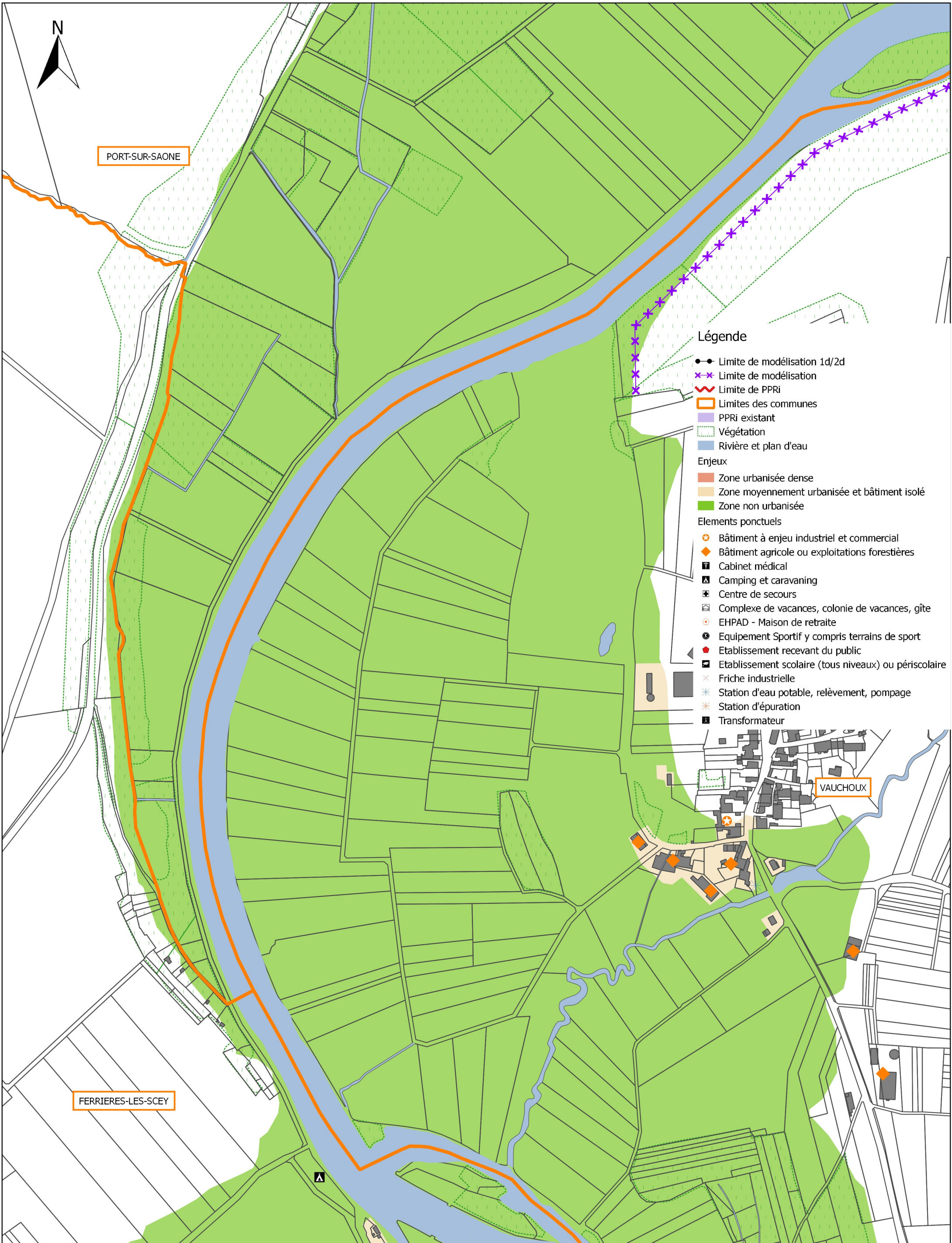
0 50 100 m

DIRECTION DEPARTEMENTALE DES TERRITOIRES DE LA HAUTE SAONE

Carte 04/17

Plan de Prévention du Risque Inondation (PPRI) par débordement de la Saône sur sa partie centrale

CARTE DES ENJEUX - Port-sur-Saône / Vauchoux



Légende

- Limite de modélisation 1d/2d
 - ✕-✕ Limite de modélisation
 - ~ Limite de PPRI
 - ▭ orange Limites des communes
 - ▭ violet PPRI existant
 - ▭ vert végétation
 - ▭ bleu Rivière et plan d'eau
- Enjeux**
- ▭ orange Zone urbanisée dense
 - ▭ orange clair Zone moyennement urbanisée et bâtiment isolé
 - ▭ vert Zone non urbanisée
- Elements ponctuels**
- ⊕ Bâtiment à enjeu industriel et commercial
 - ◇ Bâtiment agricole ou exploitations forestières
 - Ⓜ Cabinet médical
 - Ⓜ Camping et caravaning
 - Ⓜ Centre de secours
 - Ⓜ Complexe de vacances, colonie de vacances, gîte
 - Ⓜ EHPAD - Maison de retraite
 - Ⓜ Equipement Sportif y compris terrains de sport
 - Ⓜ Etablissement recevant du public
 - Ⓜ Etablissement scolaire (tous niveaux) ou périscolaire
 - Ⓜ Friche industrielle
 - Ⓜ Station d'eau potable, relèvement, pompage
 - Ⓜ Station d'épuration
 - Ⓜ Transformateur

PORT-SUR-SAONE

VAUCHOUX

FERRIERES-LES-SCEY



RÉPUBLIQUE FRANÇAISE
 PRÉFÈTE DE LA HAUTE-SAÛNE
 Direction Départementale des Territoires de la Haute-Saône



version finale
 janvier 2020
 0 50 100 m

DIRECTION DÉPARTEMENTALE DES TERRITOIRES DE LA HAUTE SAONE

Carte 05/17

Plan de Prévention du Risque Inondation (PPRI) par débordement de la Saône sur sa partie centrale
 CARTE DES ENJEUX
 Port-sur-Saône / Vauchoux / Ferrières-lès-Scey