



PREFET DE LA HAUTE-SAONE

Direction
départementale
des territoires
Service
environnement et
risques

**PLAN DE PREVENTION DES RISQUES D'INONDATION
PAR DEBORDEMENT DE LA RIVIERE « L'OGNON » DE
PART ET D'AUTRE DE LA VILLE DE LURE**

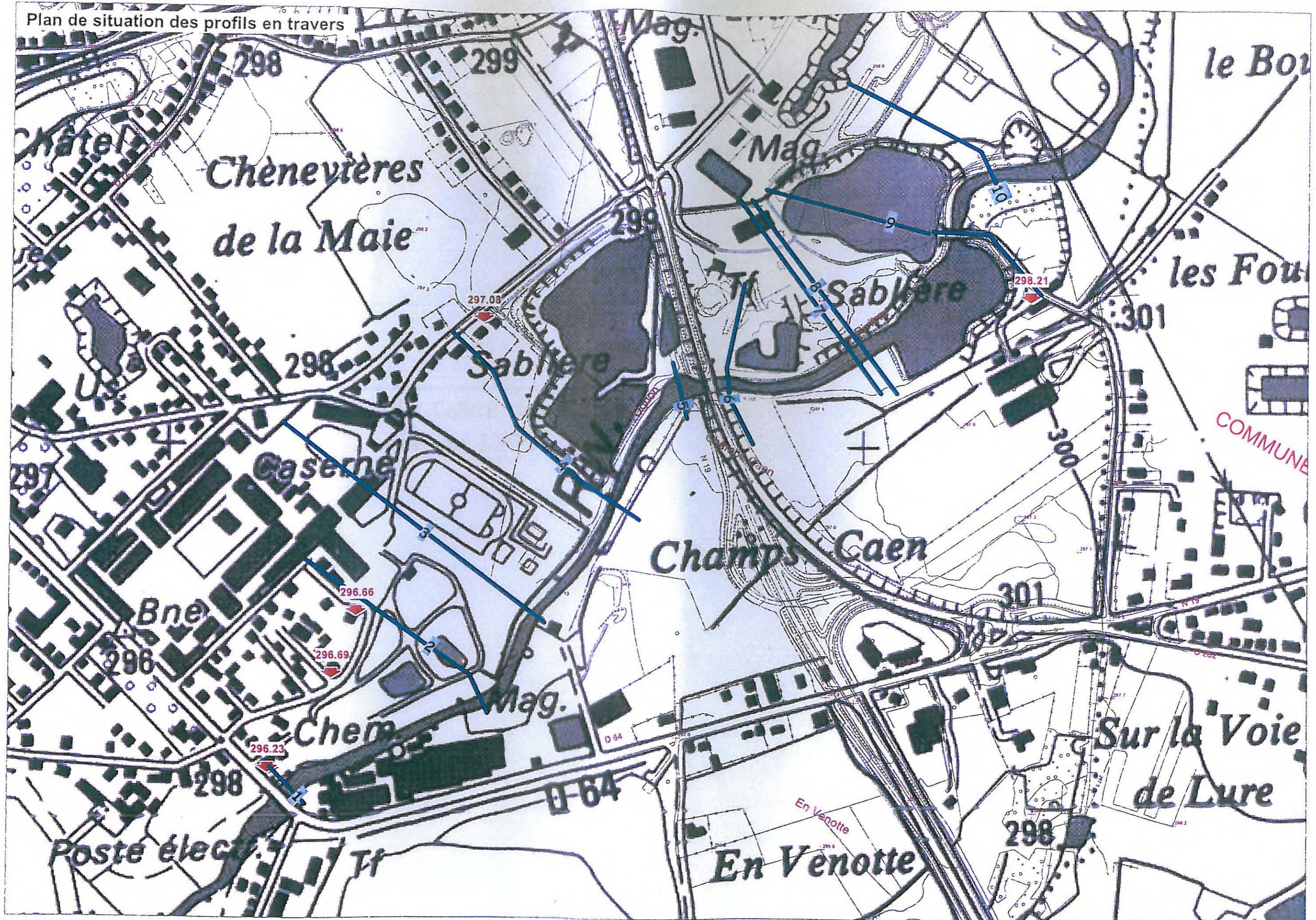
Communes concernées :

Lure, Roye, Vouhenans, Magny-Vernois, Vy-lès-Lure

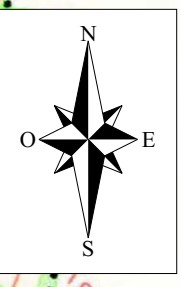
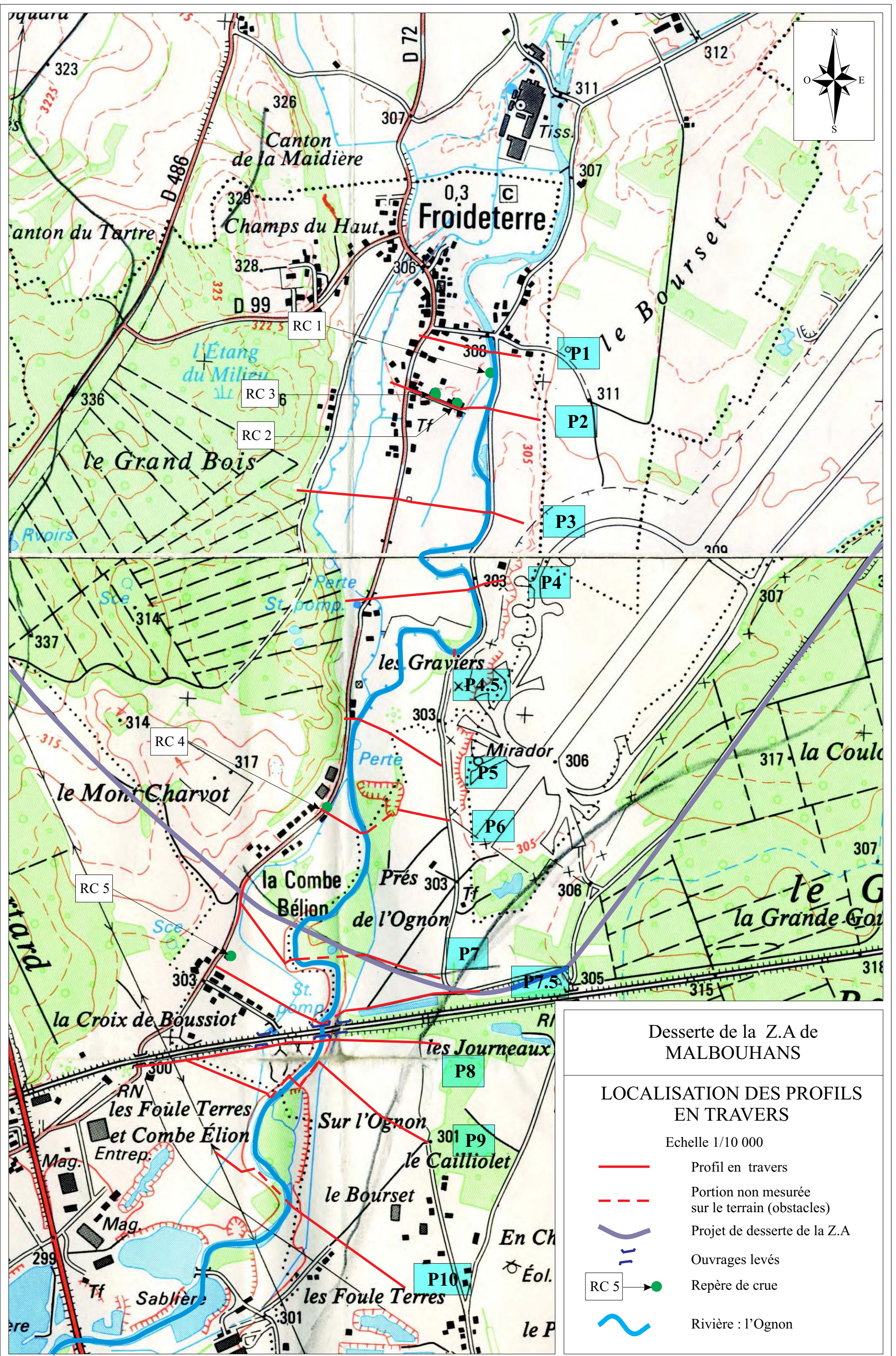
Annexe 4 : Cartes issues des anciennes études

Etude Est Ingénierie - 2001

Plan de situation des profils en travers







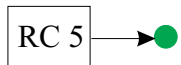

Etude Bature-Cerec - 2002

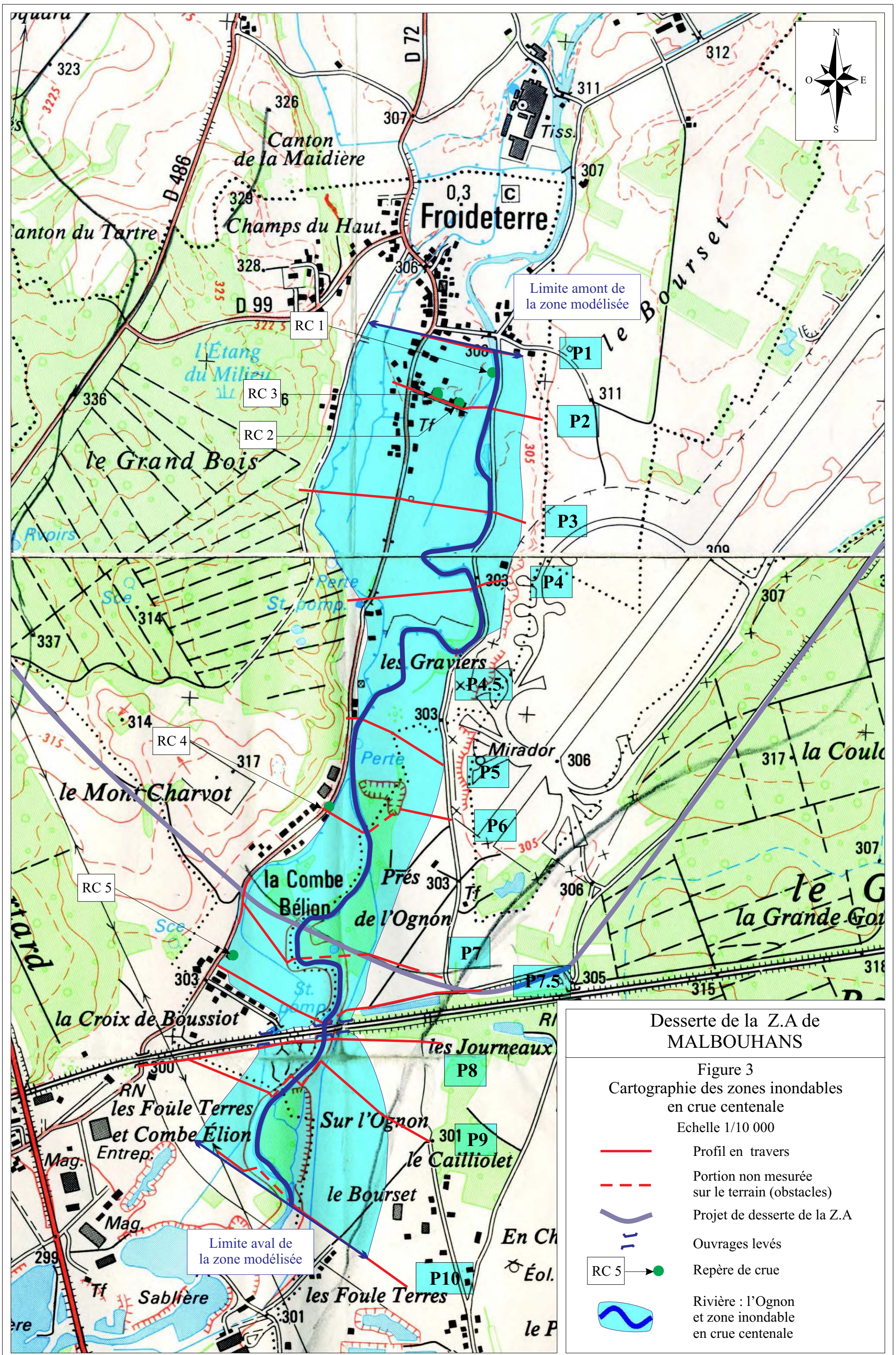


Desserte de la Z.A de MALBOUHANS

LOCALISATION DES PROFILS EN TRAVERS






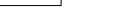
Echelle 1/10 000

-  Profil en travers
-  Portion non mesurée sur le terrain (obstacles)
-  Projet de desserte de la Z.A
-  Ouvrages levés
-  Repère de crue
-  Rivière : l'Ognon



Desserte de la Z.A de MALBOUHANS

Figure 3
Cartographie des zones inondables
en crue centennale
Echelle 1/10 000

-  Profil en travers
-  Portion non mesurée sur le terrain (obstacles)
-  Projet de desserte de la Z.A
-  Ouvrages levés
-  Repère de crue
-  Rivière : l'Ognon et zone inondable en crue centennale

Etude Poyry (Beture Cerec)- 2005

VOIE DE DESSERTE Z.A MALBOUHANS

Figure 2 :
Plan des repères de crue

- Repère de crue non identifiée avec précision (étude 2005)
- Repère crue Février 99 (étude 2005)
- ▲ Repère crue Février 90 ou Décembre 01 (crues similaires) (étude 2005)
- Repère crue Février 90 (étude Beture 1999)
- ▲ Repère crue Février 90 (étude Est Ingénierie 2001)

Echelle 1 : 5 000

Août 2005

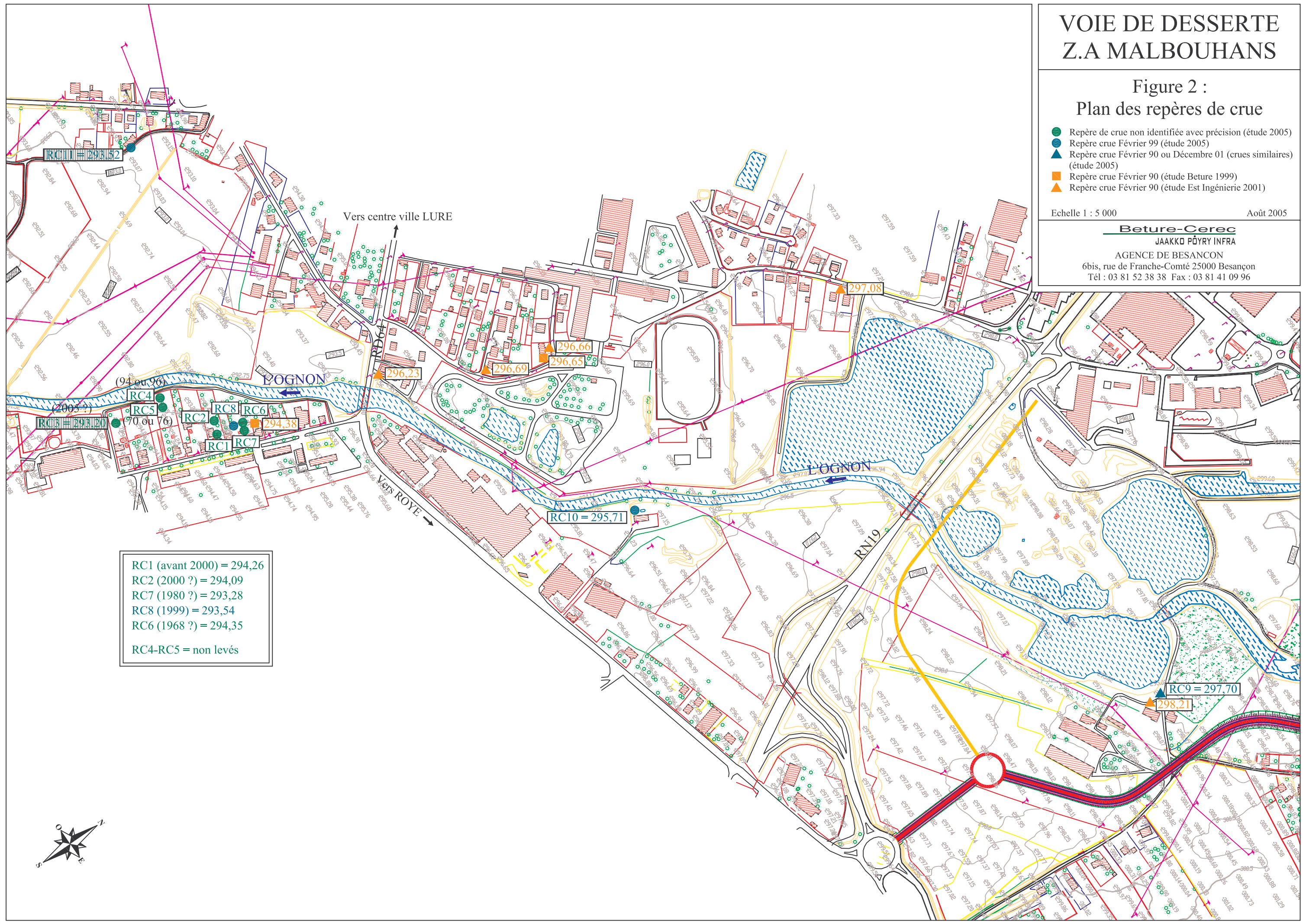
Beture-Cerec

JAAKKO PÖYRY INFRA

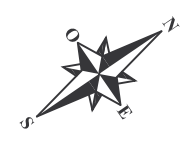
AGENCE DE BESANCON

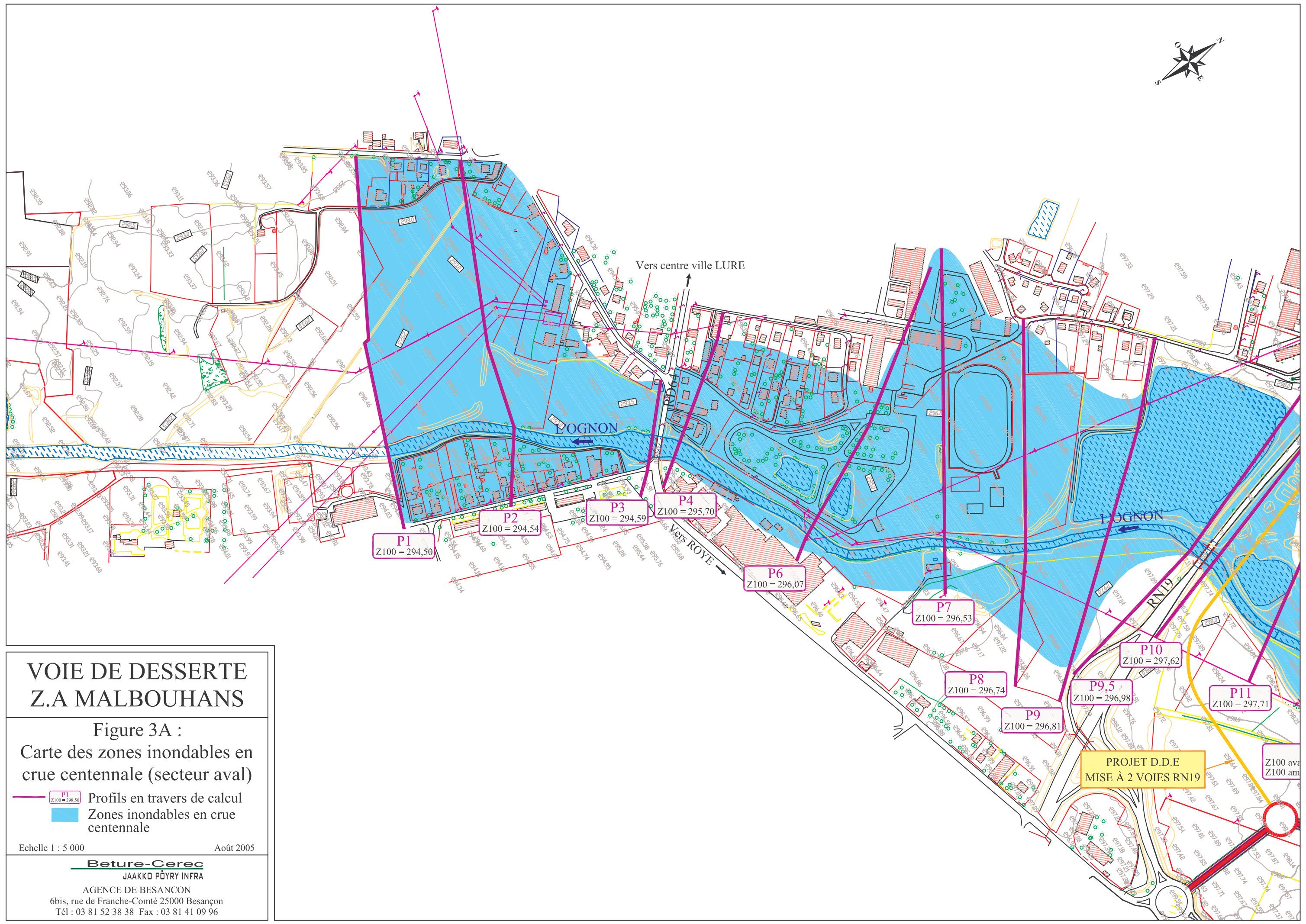
6bis, rue de Franche-Comté 25000 Besançon

Tél : 03 81 52 38 38 Fax : 03 81 41 09 96





RC1 (avant 2000) = 294,26
 RC2 (2000 ?) = 294,09
 RC7 (1980 ?) = 293,28
 RC8 (1999) = 293,54
 RC6 (1968 ?) = 294,35
 RC4-RC5 = non levés





VOIE DE DESSERTE Z.A MALBOUHANS

Figure 3A :
Carte des zones inondables en crue centennale (secteur aval)

-  P1 Z100 = 298,50 Profils en travers de calcul
-  Zones inondables en crue centennale

Echelle 1 : 5 000

Août 2005

Beture-Cerec

JAAKKO PÖYRY INFRA

AGENCE DE BESANCON

6bis, rue de Franche-Comté 25000 Besançon

Tél : 03 81 52 38 38 Fax : 03 81 41 09 96

VOIE DE DESSERTE Z.A MALBOUHANS

Figure 3B :
Carte des zones inondables en
crue centennale (secteur amont)

- P1 Z100 = 298,50 Profils en travers de calcul
- Zones inondables en crue centennale

Echelle 1 : 5 000

Août 2005

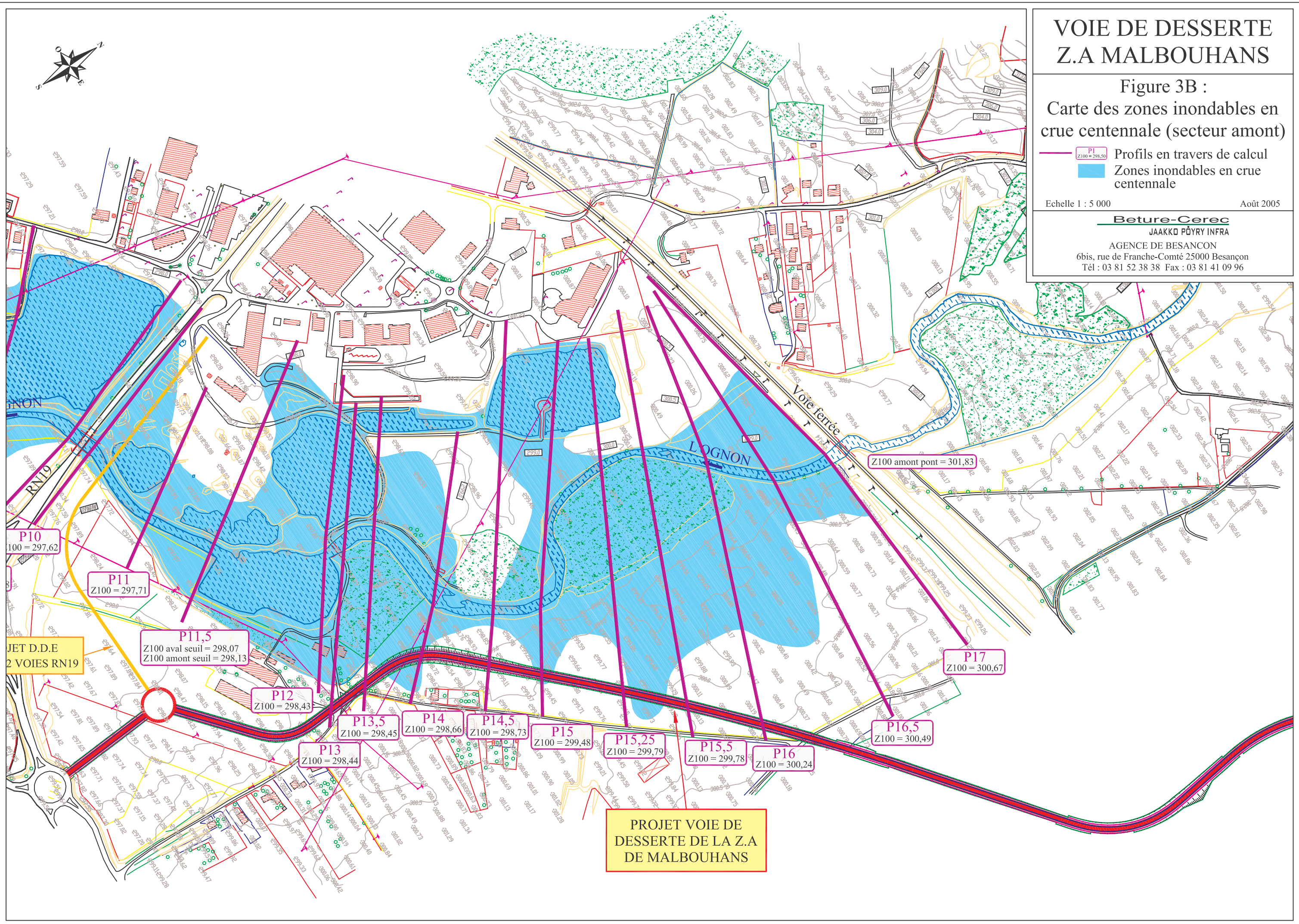
Beture-Cerec

JAAKKO PÖYRY INFRA

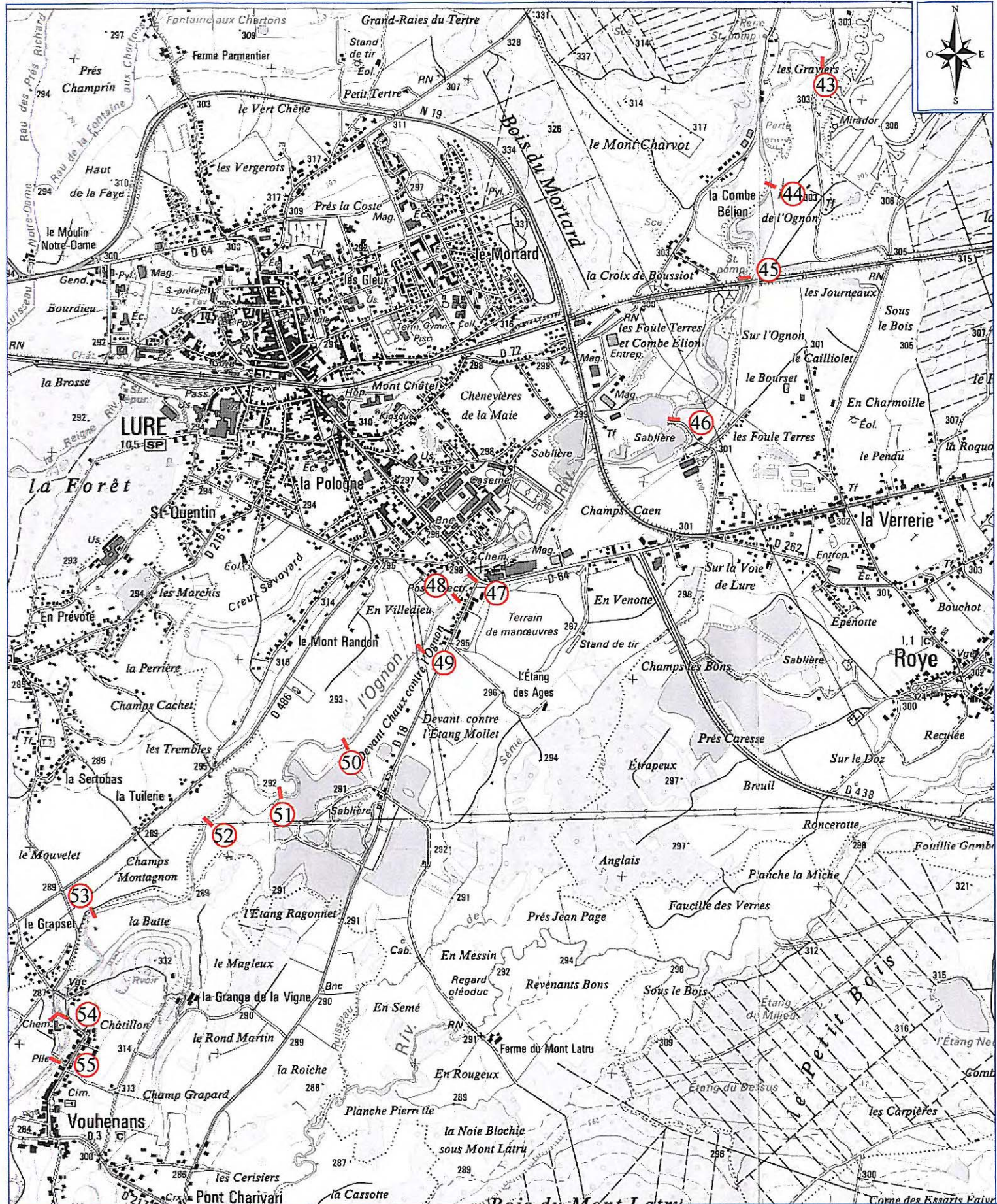
AGENCE DE BESANCON

6bis, rue de Franche-Comté 25000 Besançon

Tél : 03 81 52 38 38 Fax : 03 81 41 09 96



Localisation des seuils



SIAHVO

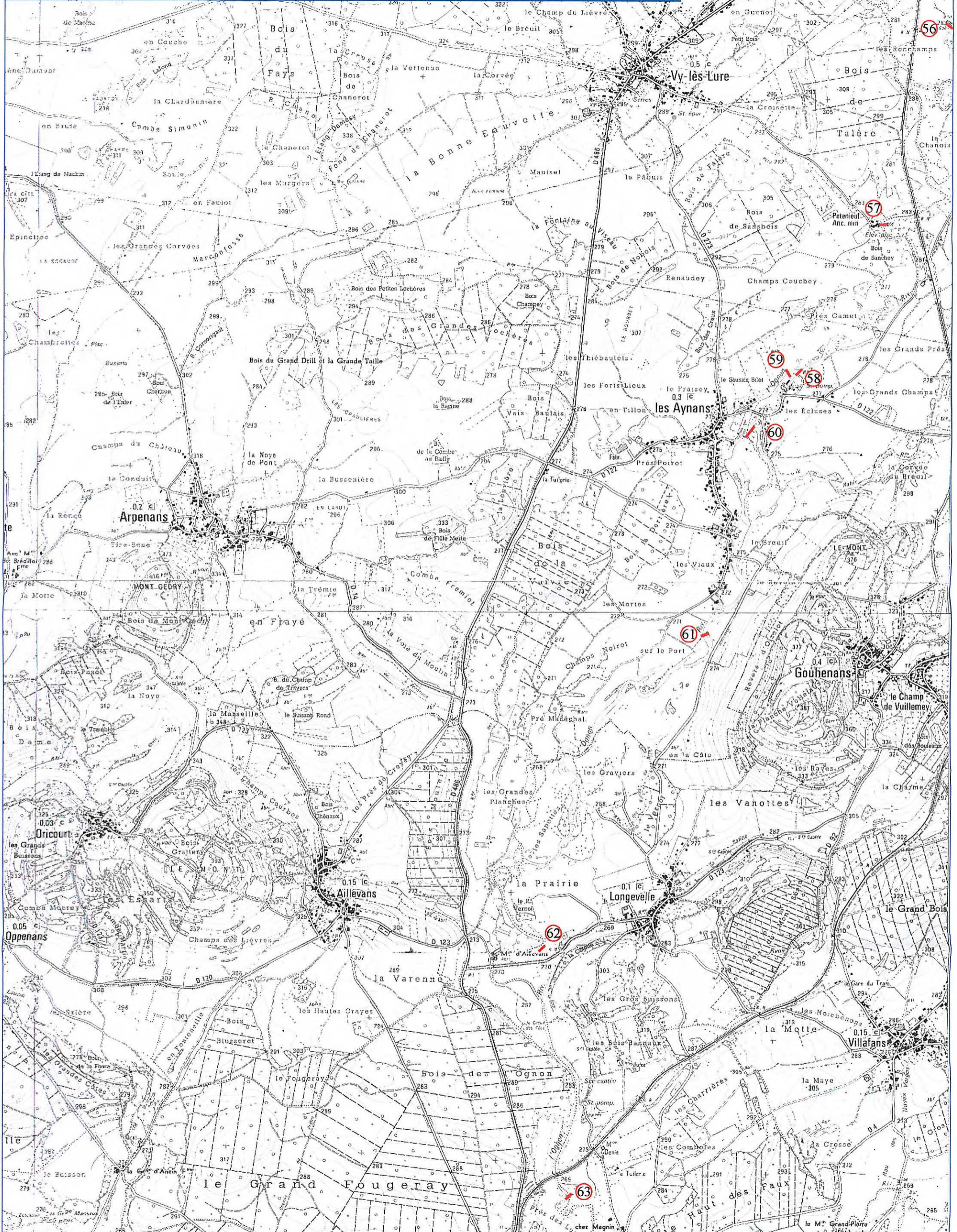
Etude zoomée sur le maintien des ouvrages
de la Haute Vallée de l'Ognon

Localisation des seuils - Ognon 4

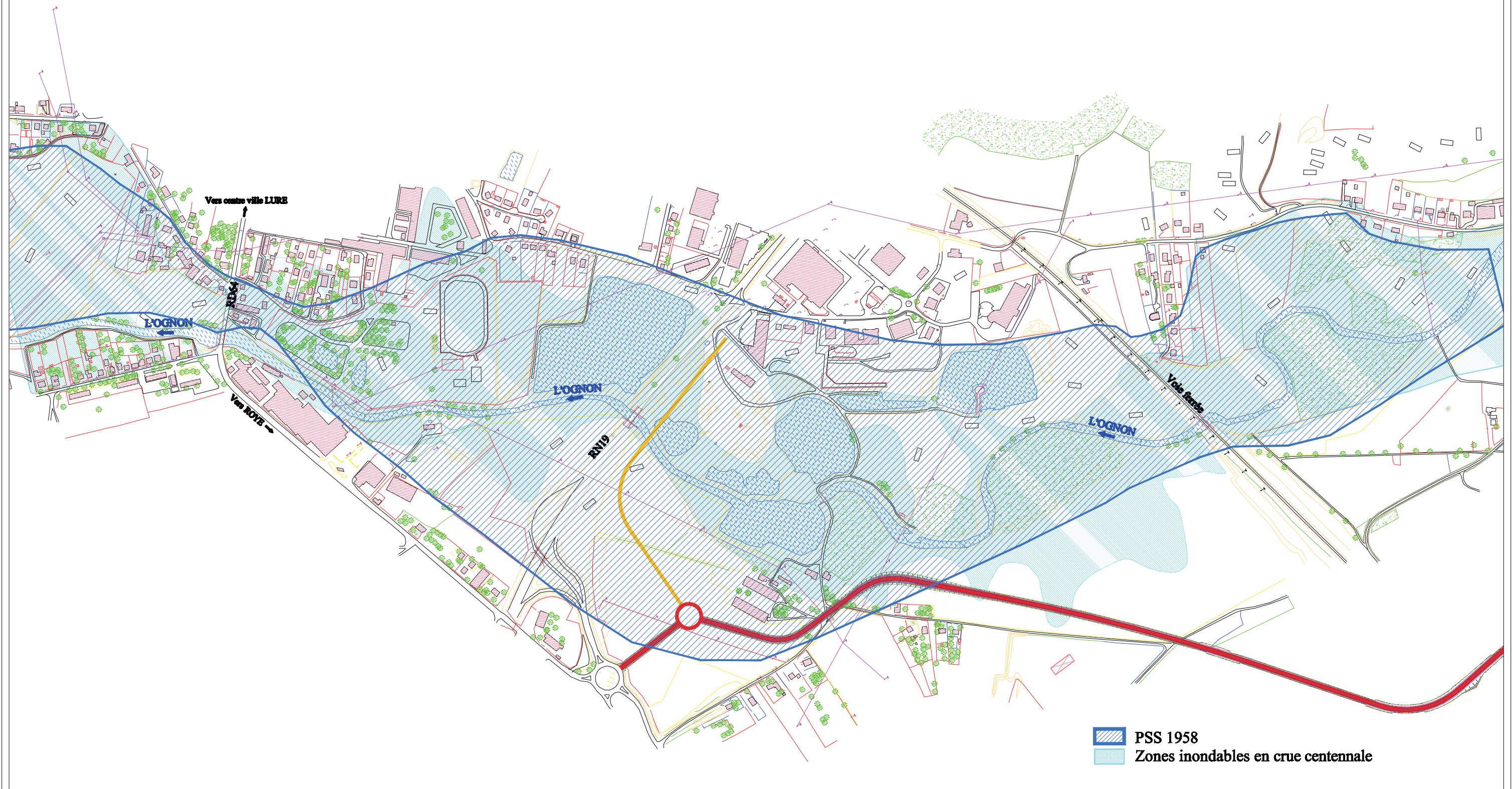




N° d'Aff BA 6054	Ech. 1 / 25 000
Plan N° Seuils Ognon-4.cdr	

Localisation des seuils - Ognon 5



Comparaison des PSS et de la zone inondable
centennale de l'étude 2005



 PSS 1958
 Zones inondables en crue centennale



N° d'Aff	BL 0010	Ech.	1/7 500
Plan N°	zones inondables		

Comparaison des PSS et de la zone inondable centennale de l'étude 2005