

PLAN DE PREVENTION DU RISQUE INONDATION SAONE AMONT

Crue de référence



Liberté • Égalité • Fraternité

RÉPUBLIQUE FRANÇAISE
PREFET DE LA HAUTE SAONE
Direction départementale
des territoires



Département
Laboratoire de
Clermont-Ferrand

Cartographie de l'aléa Inondation

N°planche 30

Commune(s) concernée(s) :
Purgerot, Favorney, Fleurey-les-Faverney
Amoncourt, Conflanday, Chargey-les-Port






Source : détermination des zones inondables d'occur-
rence centennale par croisement du modèle
numérique de l'eau (calculs hydrauliques Beture-
Cerc de 2003) et de la topographie élaborée
par photogrammétrie

0 100 200





Mètres




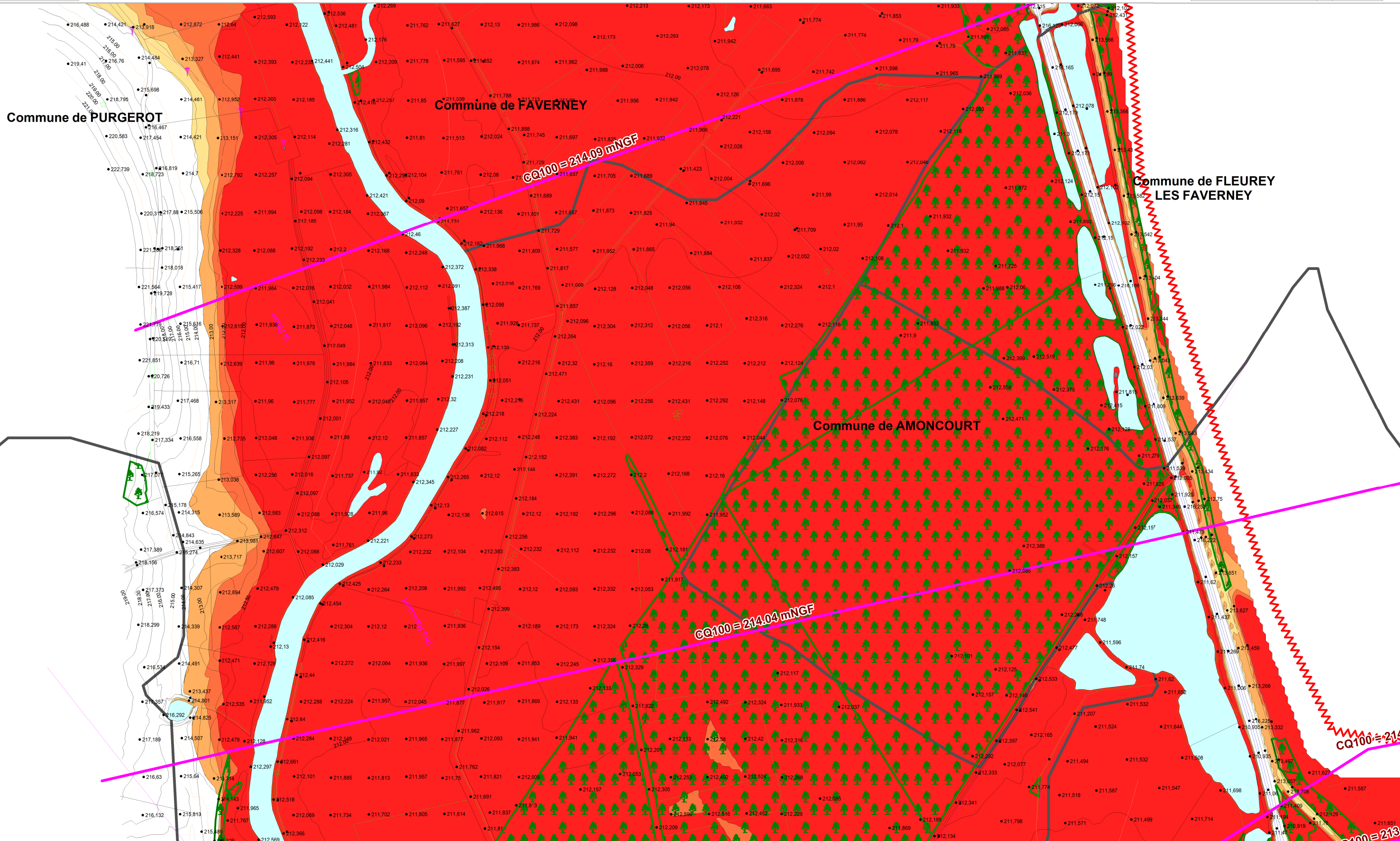
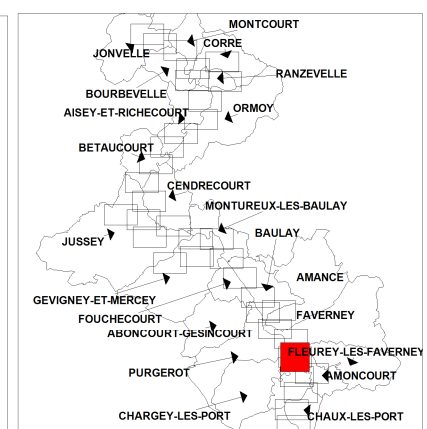
Version du : 26/11/2014

-  Saône et cours d'eau secondaires
-  Limites communales
-  Point altimétrique
-  Limite de la zone d'étude
-  Epandage de la crue en forêt

Aléa Inondation

-  Faible
-  Moyen
-  Fort
-  Très fort

 Profil en travers modèle de calcul
Cote crue de référence



CQ100 = 213.98

PLAN DE PREVENTION DU RISQUE INONDATION SAONE AMONT

Crue de référence



Liberté • Égalité • Fraternité

RÉPUBLIQUE FRANÇAISE
PREFET DE LA HAUTE SAONE
Direction départementale
des territoires



Département
Laboratoire de
Clermont-Ferrand

Cartographie de l'aléa Inondation

N°planche 31

Commune(s) concernée(s) :
Fleurey-les-Faverney, Amoncourt
Conflanday

Source : détermination des zones inondables d'occur-
rence centennale par croisement du modèle
numérique de l'eau (calculs hydrauliques Beture-
Cerc de 2003) et de la topographie élaborée
par photogrammétrie

0 100 200

Mètres



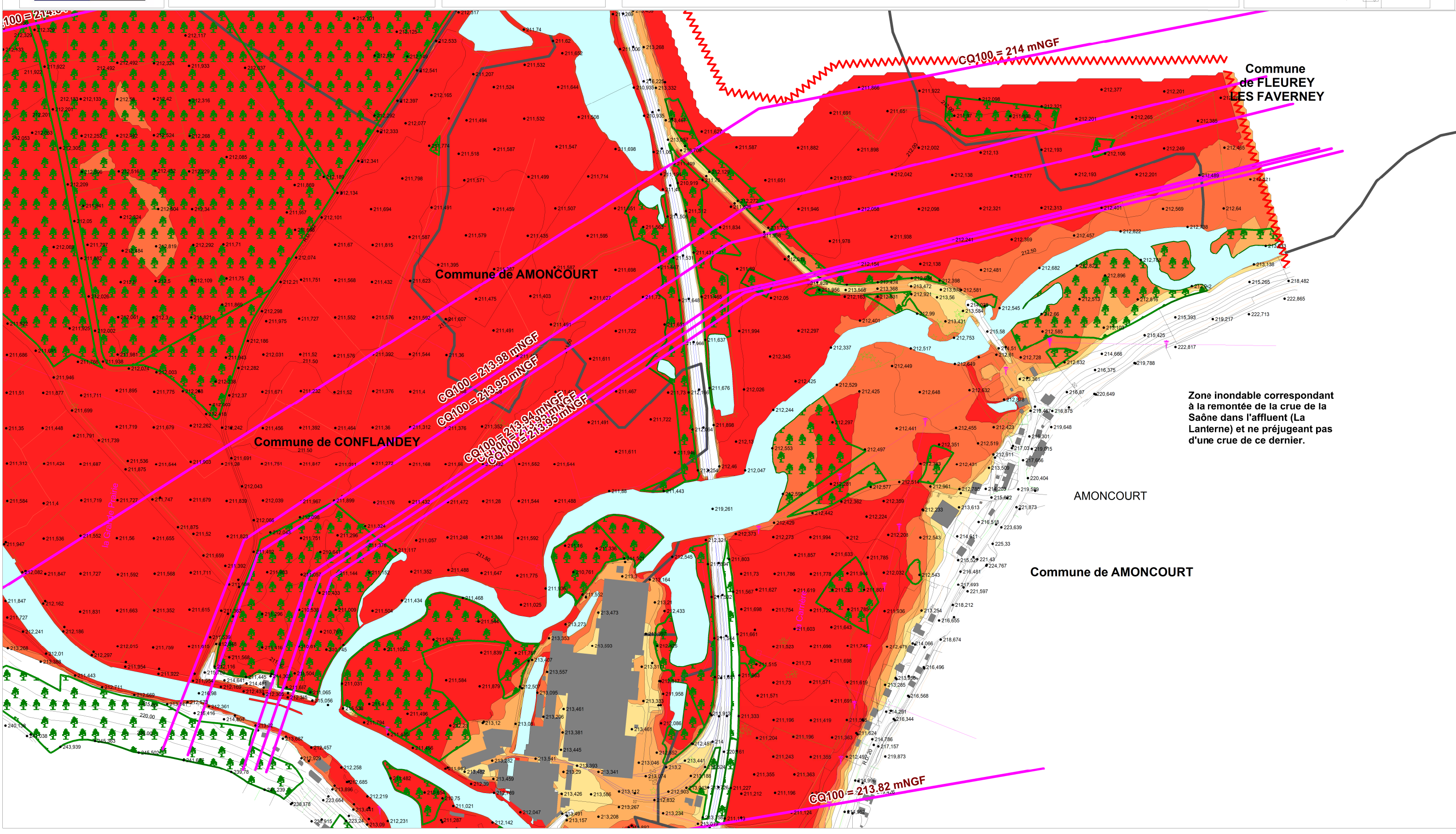
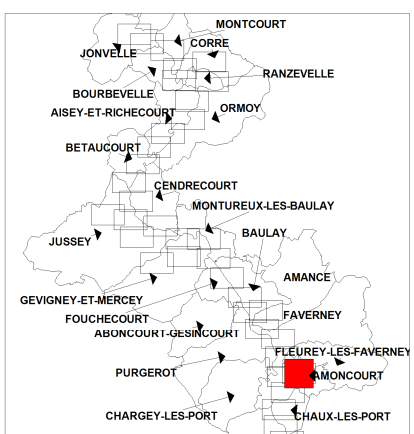
Version du : 26/11/2014

- Saône et cours d'eau secondaires
- Limites communales
- Point altimétrique
- Limite de la zone d'étude
- Epandage de la crue en forêt

Aléa Inondation

- Faible
- Moyen
- Fort
- Très fort

Profil en travers modèle de calcul
Cote crue de référence



Zone inondable correspondant
à la remontée de la crue de la
Saône dans l'affluent (La
Lanterne) et ne préjugant pas
d'une crue de ce dernier.

PLAN DE PREVENTION DU RISQUE INONDATION SAONE AMONT

Crue de référence



Liberté • Égalité • Fraternité

RÉPUBLIQUE FRANÇAISE
PREFET DE LA HAUTE SAONE
Direction départementale
des territoires



Département
Laboratoire de
Clermont-Ferrand

Cartographie de l'aléa Inondation

N°planche 32

Commune(s) concernée(s) :
Purgerot, Amoncourt, Conflandey
Chargey-les-Port






Source : détermination des zones inondables d'occur-
rence centennale par croisement du modèle
numérique de l'eau (calculs hydrauliques Beture-
Cerc de 2003) et de la topographie élaborée
par photogrammétrie

0 100 200





Mètres




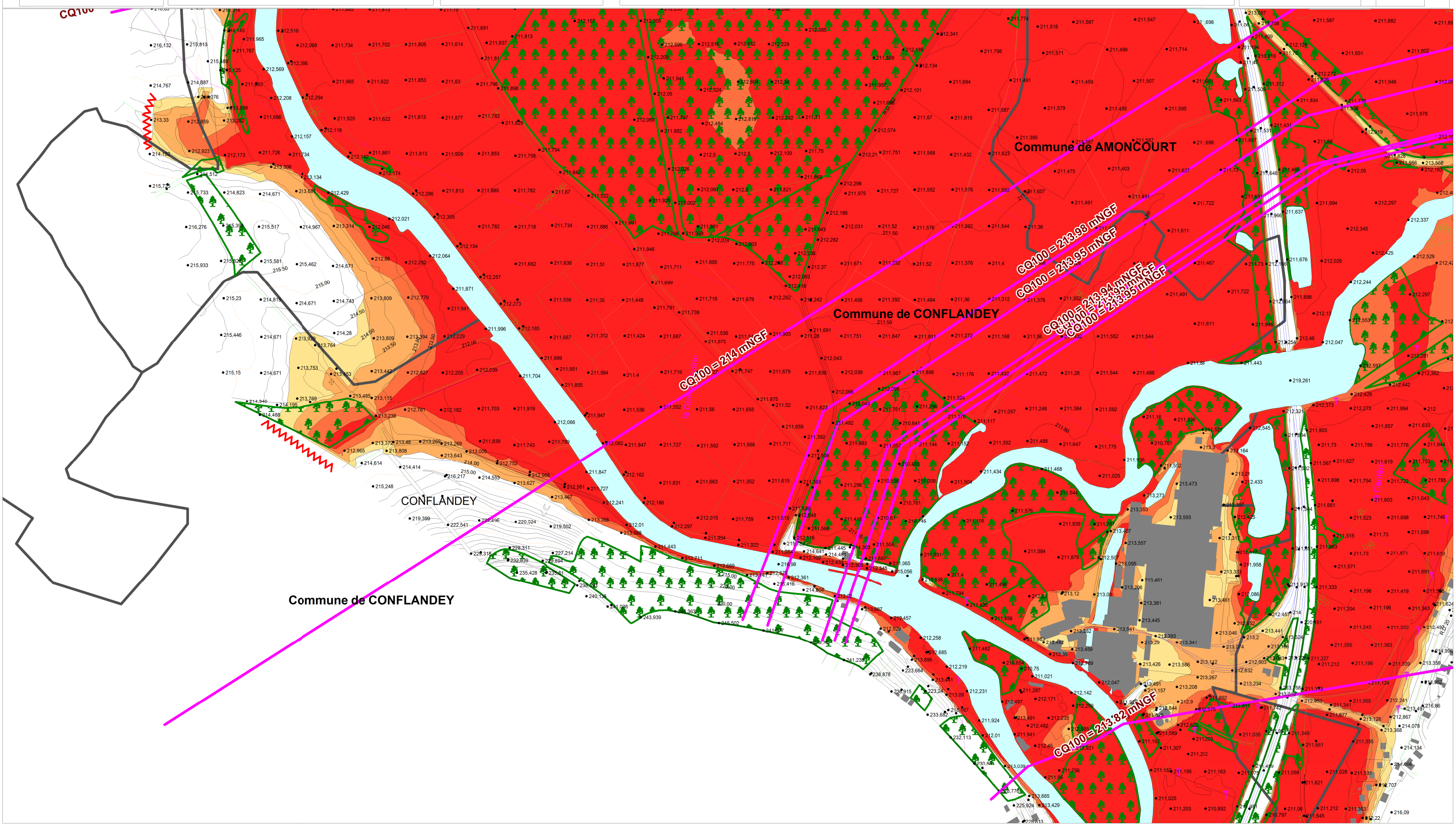
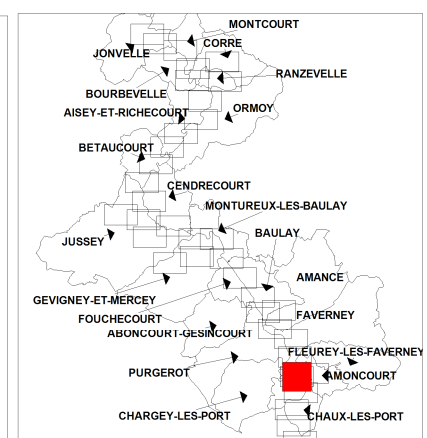
Version du : 26/11/2014

-  Saône et cours d'eau secondaires
-  Limites communales
-  Point altimétrique
-  Limite de la zone d'étude
-  Epandage de la crue en forêt

Aléa Inondation

-  Faible
-  Moyen
-  Fort
-  Très fort

 Profil en travers modèle de calcul
Cote crue de référence



PLAN DE PREVENTION DU RISQUE INONDATION SAONE AMONT

Crue de référence



Liberté • Égalité • Fraternité

RÉPUBLIQUE FRANÇAISE

PREFET DE LA HAUTE SAONE

Direction départementale

des territoires



Département
Laboratoire de
Clermont-Ferrand

Cartographie de l'aléa Inondation

N°planche 33

Commune(s) concernée(s) :
Conflanday, Amoncourt, Chaux-les-Port

Source : détermination des zones inondables d'occurrence centennale par croisement du modèle numérique de l'eau (calculs hydrauliques Beture-Cerc de 2003) et de la topographie élaborée par photogrammétrie

0 100 200

Mètres



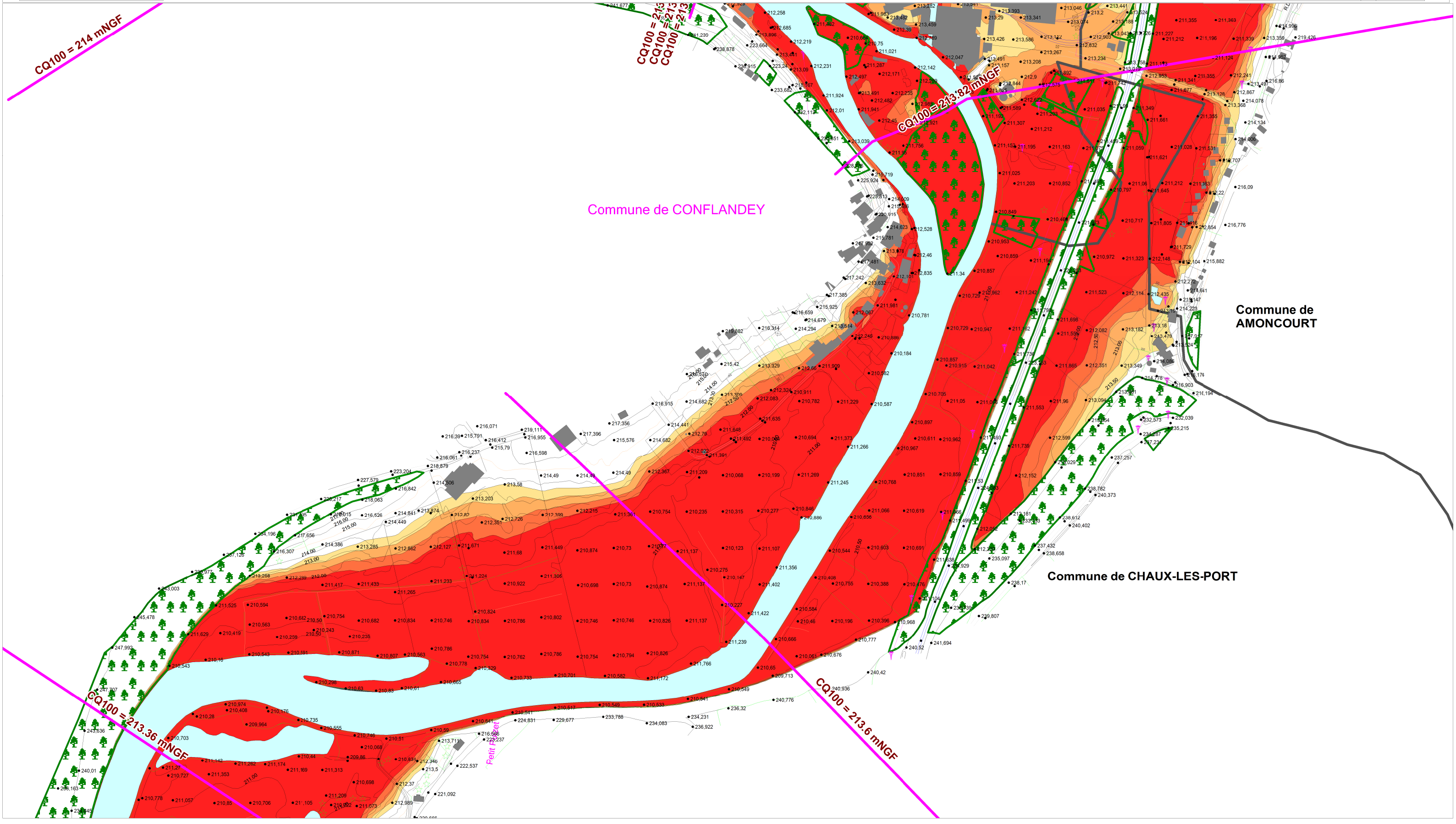
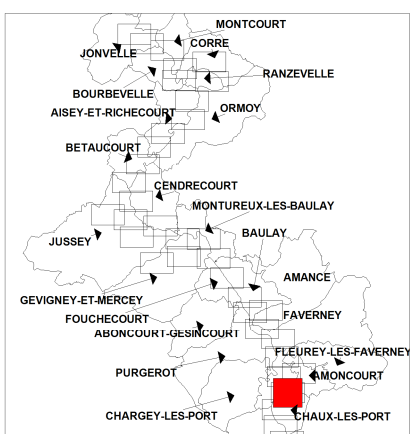
Version du : 26/11/2014

- Saône et cours d'eau secondaires
- Limites communales
- Point altimétrique
- Limite de la zone d'étude
- Epandage de la crue en forêt

Aléa Inondation

- Faible
- Moyen
- Fort
- Très fort

Profil en travers modèle de calcul
Cote crue de référence



Commune de CONFLANDAY

Commune de AMONCOURT

Commune de CHAUX-LES-PORT

Feuille

PLAN DE PREVENTION DU RISQUE INONDATION SAONE AMONT

Crue de référence



Liberté • Égalité • Fraternité

RÉPUBLIQUE FRANÇAISE
PREFET DE LA HAUTE SAONE
Direction départementale
des territoires



Département
Laboratoire de
Clermont-Ferrand

Cartographie de l'aléa Inondation

N°planche 34

Commune(s) concernée(s) :
Conflandey, Chaux-les-Port

Source : détermination des zones inondables d'occurrence centennale par croisement du modèle numérique de l'eau (calculs hydrauliques Beture-Cerc de 2003) et de la topographie élaborée par photogrammétrie

0 100 200

Mètres



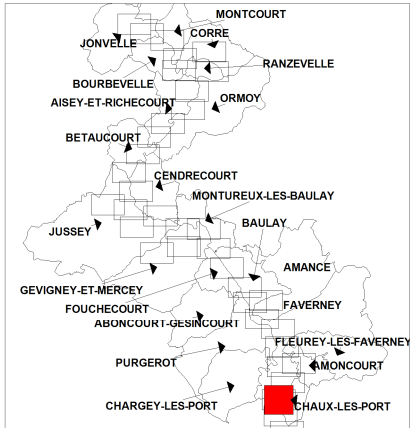
Version du : 26/11/2014

- Saône et cours d'eau secondaires
- Limites communales
- Point altimétrique
- Limite de la zone d'étude
- Epandage de la crue en forêt

Aléa Inondation

- Faible
- Moyen
- Fort
- Très fort

Profil en travers modèle de calcul
Cote crue de référence



Commune de CONFLANDEY

Commune de CHAUX-LES-PORT

CHAUX-LES-PORT

Cote de la Baumei

CQ100 = 213.09 mNGF

CQ100 = 213.36 mNGF

Peit P

CQ100 = 213.6 mNGF

aviers

PLAN DE PREVENTION DU RISQUE INONDATION SAONE AMONT

Crue de référence



Liberté • Égalité • Fraternité
 RÉPUBLIQUE FRANÇAISE
 PREFET DE LA HAUTE SAONE
 Direction départementale
 des territoires



Département
 Laboratoire de
 Clermont-Ferrand

Cartographie de l'aléa Inondation

N°planche 35

Commune(s) concernée(s) :
 Chaux-les-Port

Source : détermination des zones inondables d'occurrence centennale par croisement du modèle numérique de l'eau (calculs hydrauliques Beture-Cerac de 2003) et de la topographie élaborée par photogrammétrie

0 100 200

Mètres



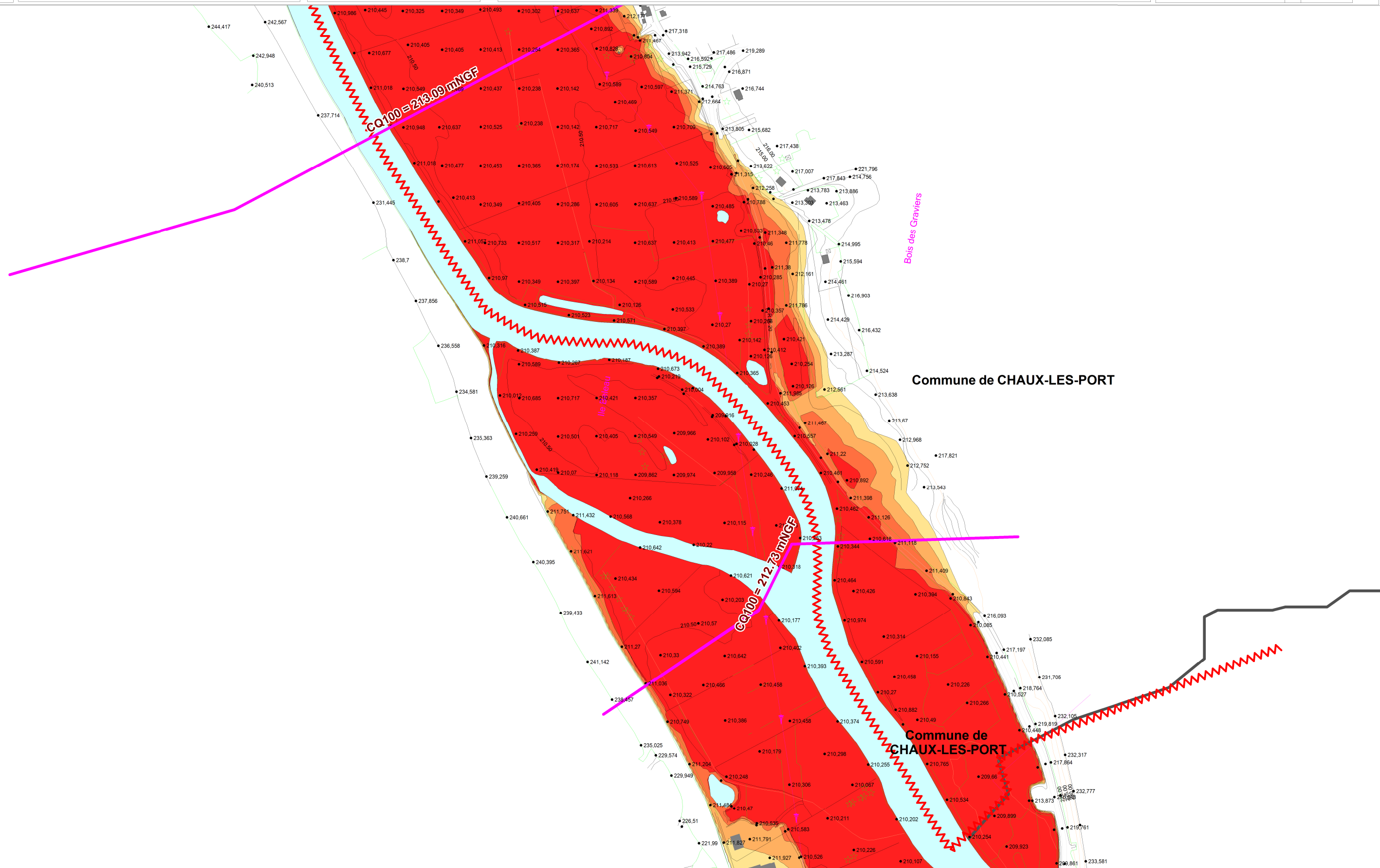
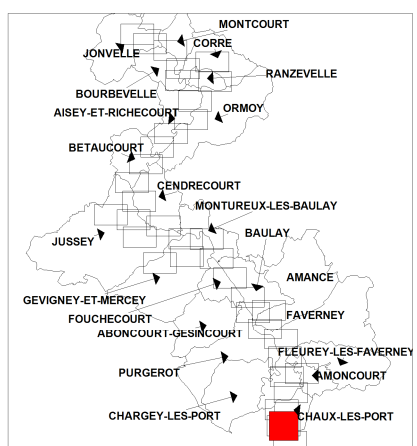
Version du : 26/11/2014

- Saône et cours d'eau secondaires
- Limites communales
- Point altimétrique
- Limite de la zone d'étude
- Epandage de la crue en forêt

Aléa Inondation

- Faible
- Moyen
- Fort
- Très fort

Profil en travers modèle de calcul
 Cote crue de référence



PLAN DE PREVENTION DU RISQUE INONDATION SAONE AMONT

Crue de référence



Liberté • Égalité • Fraternité
 RÉPUBLIQUE FRANÇAISE
 PREFET DE LA HAUTE SAONE
 Direction départementale
 des territoires



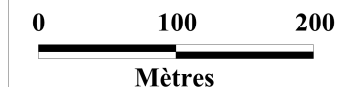
Département
 Laboratoire de
 Clermont-Ferrand

Cartographie de l'aléa Inondation

N°planche 36

Commune(s) concernée(s) :
 Chaux-les-Port

Source : détermination des zones inondables d'occur-
 rence centennale par croisement du modèle
 numérique de l'eau (calculs hydrauliques Beture-
 Cerec de 2003) et de la topographie élaborée
 par photogrammétrie



Mètres

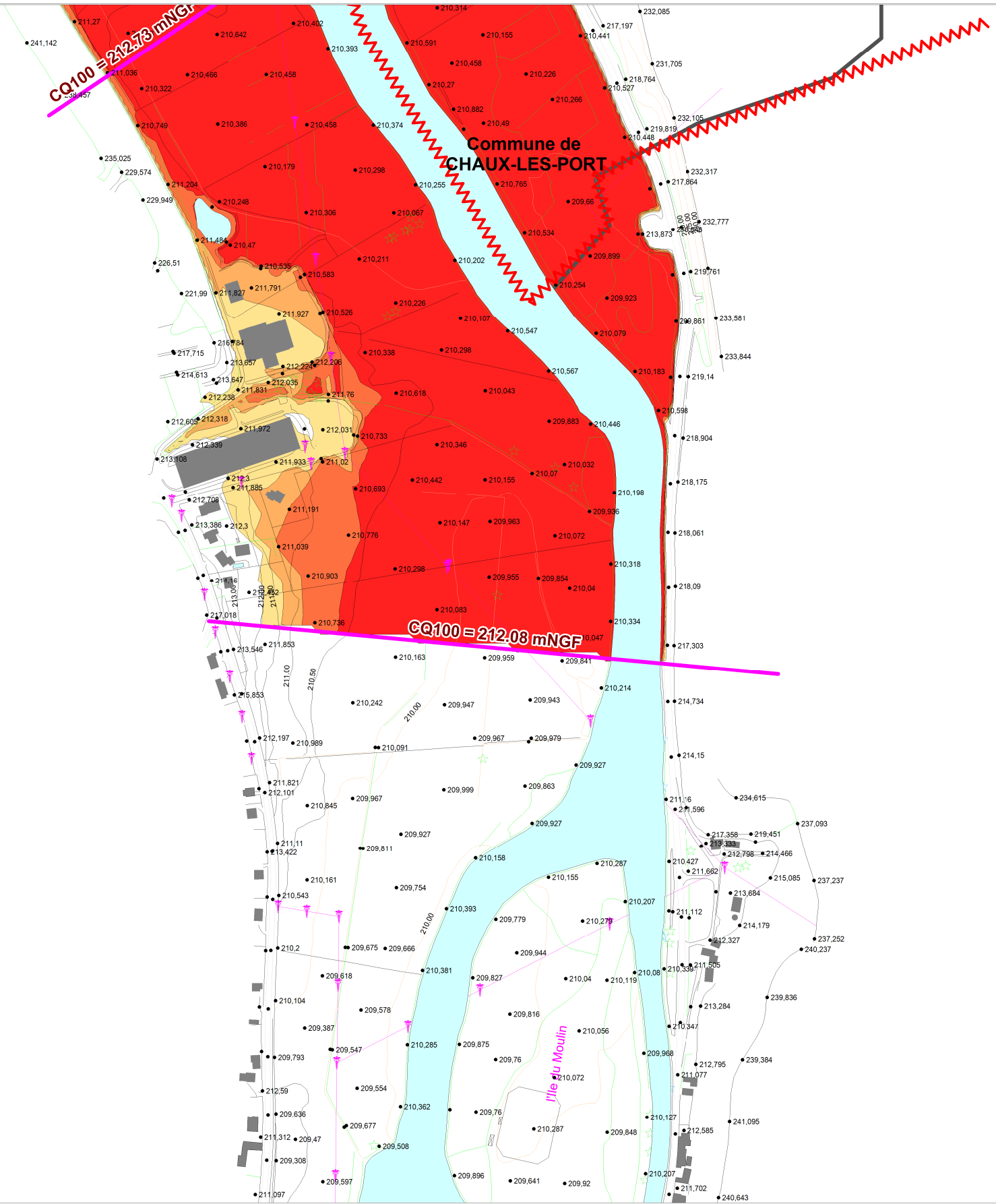
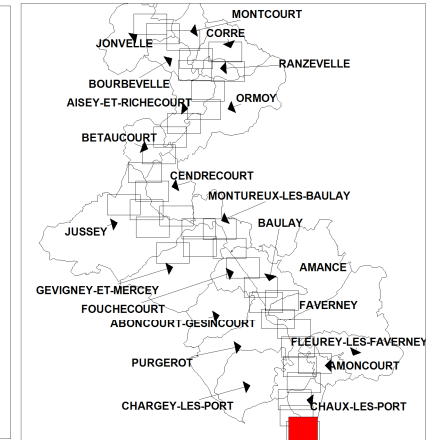


Version du : 26/11/2014

- Saône et cours d'eau secondaires
- Limites communales
- Point altimétrique
- Limite de la zone d'étude
- Epandage de la crue en forêt

- ### Aléa Inondation
- Faible
 - Moyen
 - Fort
 - Très fort

Profil en travers modèle de calcul
 Cote crue de référence



Ressources, territoires, habitats et logement
Énergies et climat Développement durable
Prévention des risques Infrastructures, transports et mer

**Présent
pour
l'avenir**

Centre d'Études Techniques de Lyon
25 avenue François Mitterrand
Case n°1
69674 BRON cedex
Tél. : 04 72 14 30 30
Fax : 04 72 14 30 35
CETE-Lyon@developpement-durable.gouv.fr

Département Laboratoire de Clermont-Ferrand
ZI du Brézet
8 à 10, rue Bernard-Palissy
63 017 CLERMONT-FERRAND CEDEX 2
Tél. : +33 (0)4 73 42 10 10
Fax : +33 (0)4 73 42 10 01
dlcf.cete-lyon@developpement-durable.gouv.fr