



Liberté • Égalité • Fraternité

RÉPUBLIQUE FRANÇAISE

PREFET DE LA HAUTE SAONE

PPRI par débordement de la Saône Amont (TC1)

Cartographie de la zone inondable - crue de référence



Ressources, territoires, habitats et logement
Énergies et climat Développement durable
Prévention des risques Infrastructures, transports et mer

Présent
pour
l'avenir



DDT de la Haute Saône Service SER / CRD
24 Boulevard des Allies BP389
70014 VESOUL CEDEX

PPRI par débordement de la Saône Amont (TC1)

Cartographie de la zone inondable - crue de référence

23/09/2014

Date	Version	Commentaires
03/05/2012	V01	Cartographie en vue de la réunion du COPIL du 12/06/2012
23/09/14	Vdef	

AVERTISSEMENT

Pour l'établissement des documents graphiques, la méthodologie d'étude des plans de prévention des risques d'inondation (PPRi) impose de tenir compte de la plus forte crue historique ayant impacté le secteur, à condition que cette crue soit au moins d'occurrence centennale. Si la crue historique est moins forte qu'une crue d'occurrence centennale, c'est cette dernière qui sera retenue pour établir les plans.

Il est rappelé qu'une crue d'occurrence centennale est une crue qui, en termes de probabilité, a une chance sur cent de survenir chaque année.

Lors des études hydrauliques, le bureau d'études a recueilli et exploité les différents repères de crue mis en place depuis l'année 1840. De nombreux repères de crue ont pu ainsi être recensés pour les inondations de décembre 1982 et de décembre 2001. Ces deux crues étant bien connues, elles ont été étudiées et modélisées. Elles ont permis de valider le modèle hydraulique de simulation des écoulements (les lignes d'eau modélisées pour les crues de 1982 et de 2001 ont été reconstituées de façon acceptable par le modèle). Le modèle hydraulique étant validé, il a alors été utilisé pour simuler une crue d'occurrence centennale.

La plus forte crue qui a impacté le secteur d'étude est la crue de 1840 ; cette crue est dite « crue historique ». Globalement sur le secteur d'étude, à l'exception de la zone de confluence avec la Lanterne, la crue d'occurrence centennale est un peu plus forte que la crue historique. Compte-tenu du nombre restreint des repères de crue datant de 1840 et de la non connaissance des débits relevés lors de cet événement, la crue d'occurrence centennale a été retenue, sur tout le secteur d'étude, pour établir les cartographies du PPRi.

La crue cartographiée est donc une crue d'occurrence centennale, globalement supérieure à la crue historique de 1840 et bien supérieure aux différentes crues les plus récentes. Il est donc normal que les zones inondables cartographiées dans le présent document dépassent les champs d'inondation connus par les riverains.

PLAN DE PREVENTION DU RISQUE INONDATION SAONE AMONT



Liberté • Égalité • Fraternité
RÉPUBLIQUE FRANÇAISE
PREFET DE LA HAUTE SAONE
Direction départementale
des territoires



Département
Laboratoire de
Clermont-Ferrand

Cartographie de la zone inondable
Crue de référence

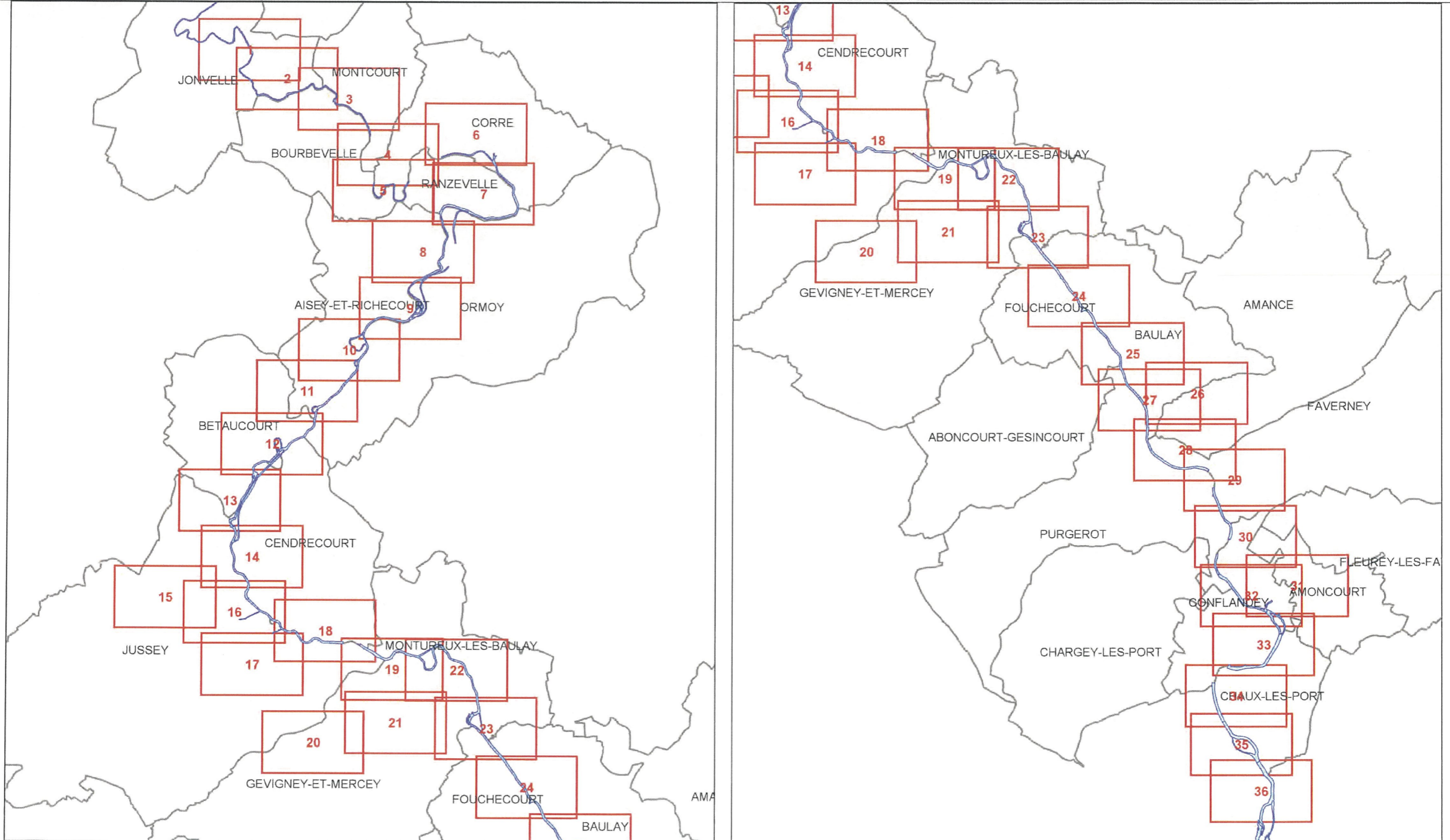
Edition du 04/05/2012

Synoptique du découpage



0 1 2
Kilomètres

- La Saône
- Limites communales
- Planche A3

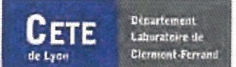


PLAN DE PREVENTION DU RISQUE INONDATION SAONE AMONT

Crue de référence



Liberté • Égalité • Fraternité
 RÉPUBLIQUE FRANÇAISE
 PREFET DE LA HAUTE SAONE
 Direction départementale
 des territoires



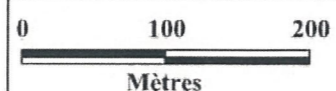
Département
 Laboratoire de
 Clermont-Ferrand

Cartographie de la zone inondable

N°planche 1

Commune(s) concernée(s) :
 Jonvelle

Source : détermination des zones inondables d'occurrence centennale par croisement du modèle numérique de l'eau (calculs hydrauliques Beture-Cerc de 2003) et de la topographie élaborée par photogrammétrie



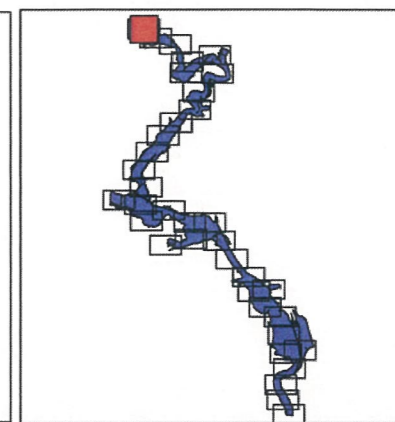
Mètres



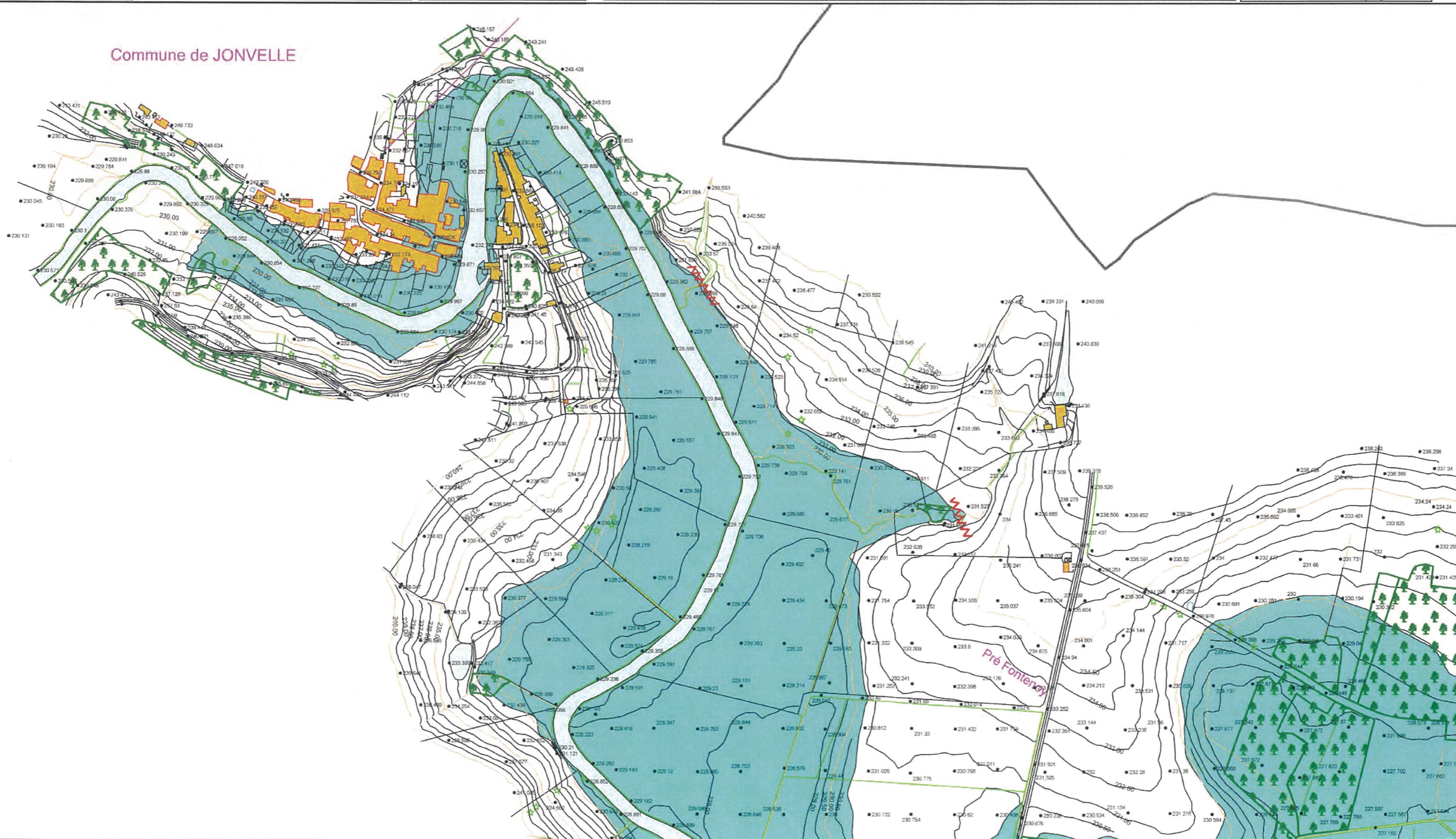
Version du : 04/05/2012

- Saône et cours d'eau secondaires
- Limites communales
- Point altimétrique

- Zone inondable de la crue de référence
- Limite de la zone d'étude
- Epandage de la crue en forêt



Commune de JONVELLE

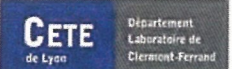


PLAN DE PREVENTION DU RISQUE INONDATION SAONE AMONT

Crue de référence



Liberté • Égalité • Fraternité
 RÉPUBLIQUE FRANÇAISE
 PREFET DE LA HAUTE SAONE
 Direction départementale
 des territoires

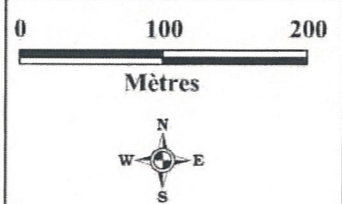


Département
 Laboratoire de
 Clermont-Ferrand

Cartographie de la zone inondable

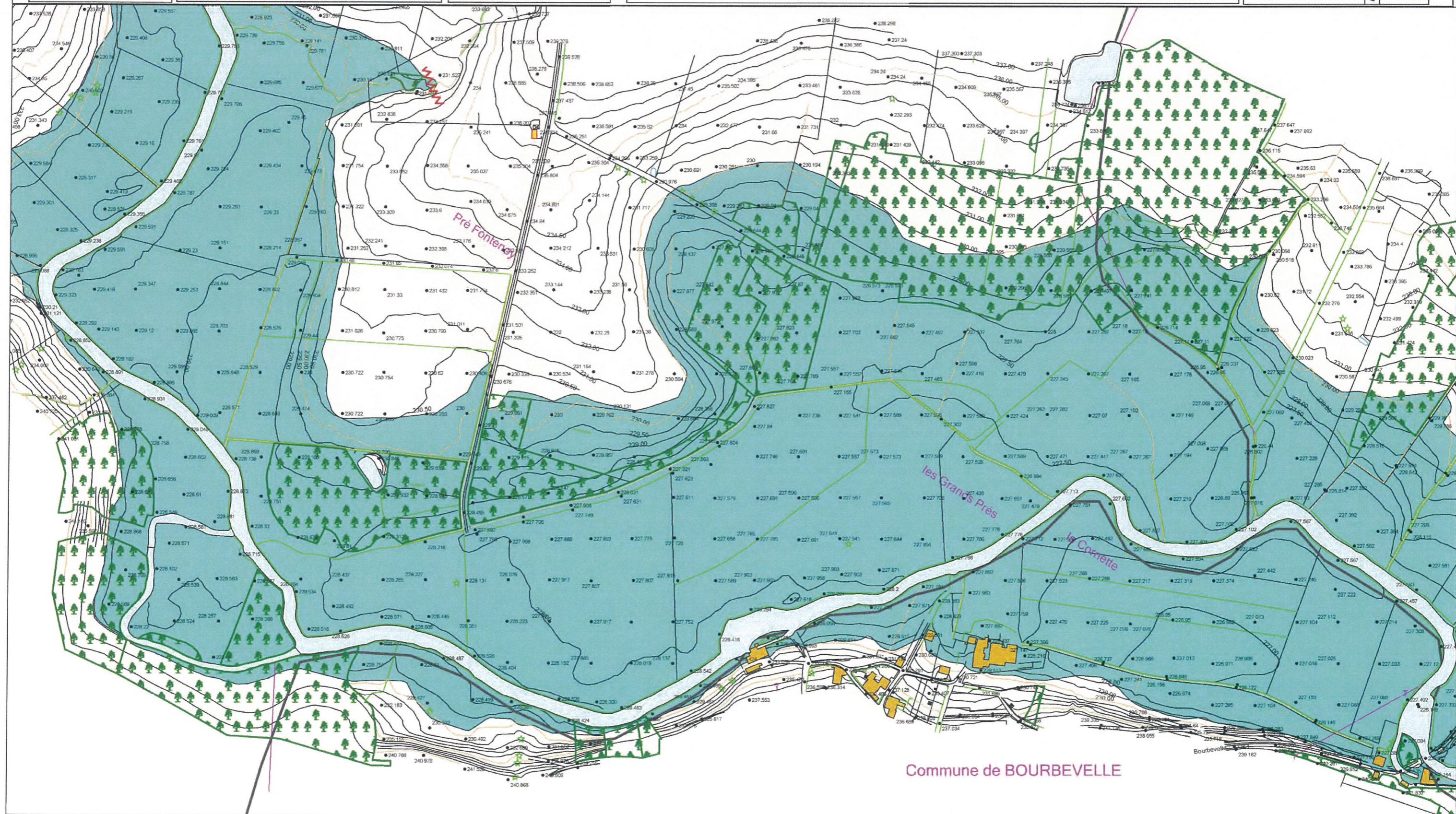
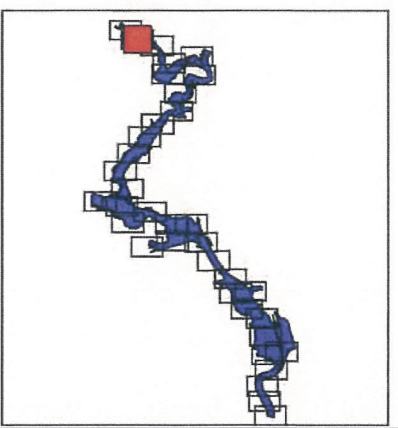
N° planche 2
 Commune(s) concernée(s) :
 Jonvelle, Bourbeville, Montcourt

Source : détermination des zones inondables d'occurrence centennale par croisement du modèle numérique de l'eau (calculs hydrauliques Beture-Cerac de 2003) et de la topographie élaborée par photogrammétrie



Version du : 04/05/2012

Saône et cours d'eau secondaires	Zone inondable de la crue de référence
Limites communales	Limite de la zone d'étude
Point altimétrique	Epandage de la crue en forêt

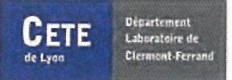


PLAN DE PREVENTION DU RISQUE INONDATION SAONE AMONT

Crue de référence



Liberté • Égalité • Fraternité
 RÉPUBLIQUE FRANÇAISE
 PREFET DE LA HAUTE SAONE
 Direction départementale
 des territoires

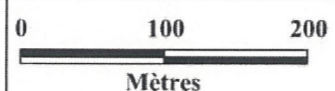


Département
 Laboratoire de
 Clémont-Ferrand

Cartographie de la zone inondable

N° planche 3
 Commune(s) concernée(s) :
 Jonvelle, Bourbevelle, Montcourt

Source : détermination des zones inondables d'occurrence centennale par croisement du modèle numérique de l'eau (calculs hydrauliques Beture-Cerc de 2003) et de la topographie élaborée par photogrammétrie



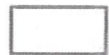
Mètres



Version du : 04/05/2012



Saône et cours d'eau secondaires



Limites communales



Point altimétrique



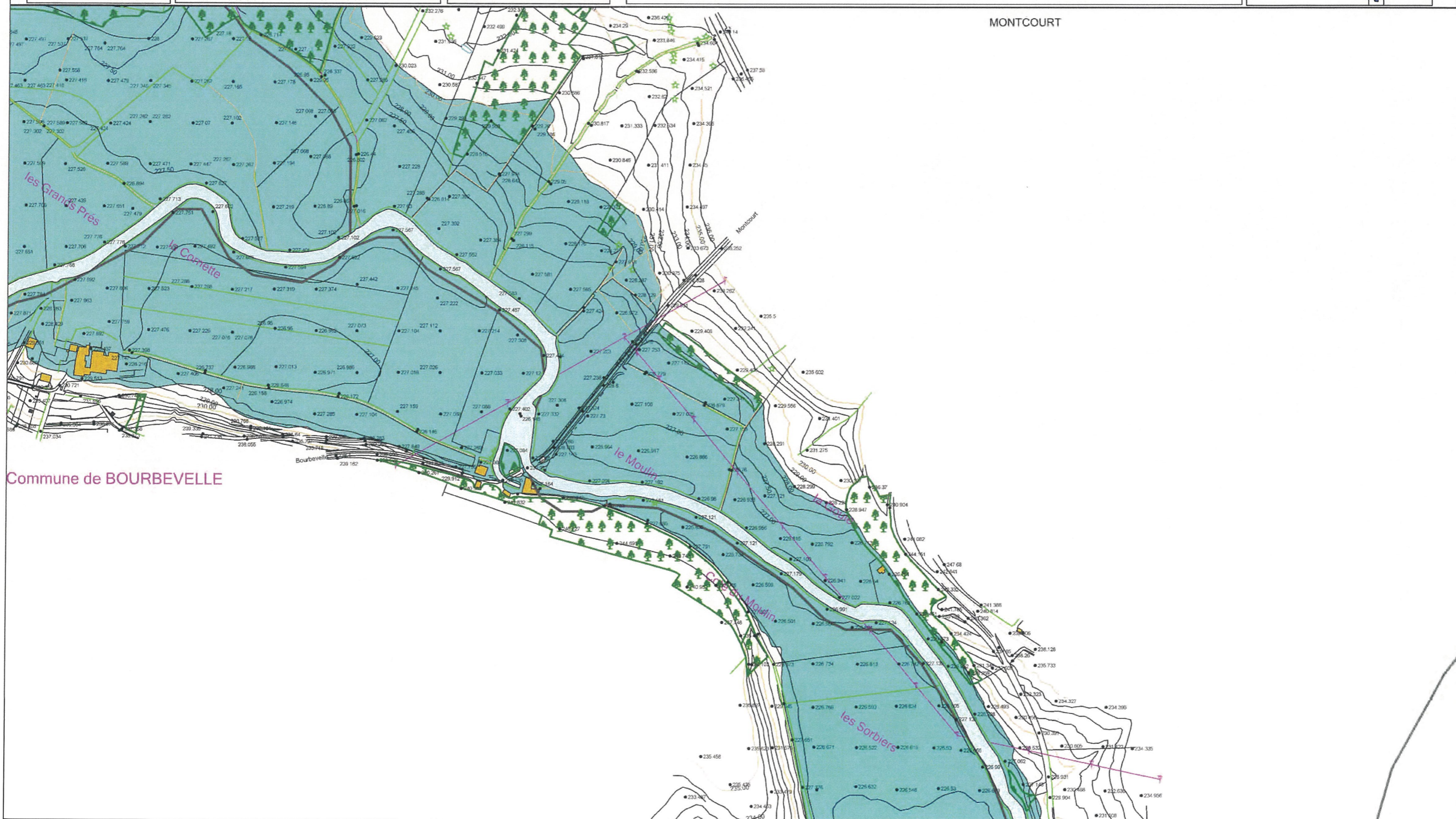
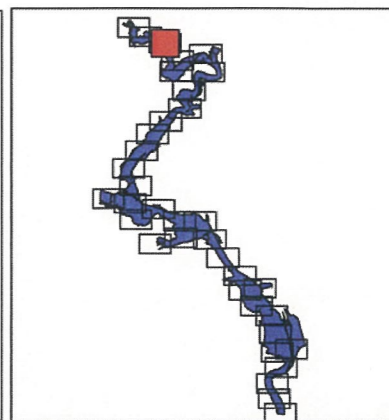
Zone inondable de la crue de référence



Limite de la zone d'étude



Epandage de la crue en forêt

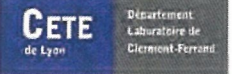


PLAN DE PREVENTION DU RISQUE INONDATION SAONE AMONT

Crue de référence



Liberté • Égalité • Fraternité
 RÉPUBLIQUE FRANÇAISE
 PREFET DE LA HAUTE SAONE
 Direction départementale
 des territoires



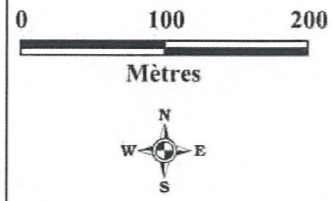
Département
 Laboratoire de
 Clément-Ferrand

Cartographie de la zone inondable

N° planche 4

Commune(s) concernée(s) :
 Bourbeville, Moncourt, Corre
 Ranzeville

Source : détermination des zones inondables d'occurrence centennale par croisement du modèle numérique de l'eau (calculs hydrauliques Beture-Cerc de 2003) et de la topographie élaborée par photogrammétrie



Version du : 04/05/2012

- Saône et cours d'eau secondaires
- Limites communales
- Point altimétrique

- Zone inondable de la crue de référence
- Limite de la zone d'étude
- Epannage de la crue en forêt

