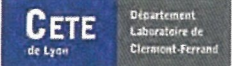


PLAN DE PREVENTION DU RISQUE INONDATION SAONE AMONT

Crue de référence



Liberté • Égalité • Fraternité
 RÉPUBLIQUE FRANÇAISE
 PREFET DE LA HAUTE SAONE
 Direction départementale
 des territoires



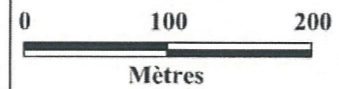
Département
 Laboratoire de
 Clermont-Ferrand

Cartographie de la zone inondable

N° planche 5

Commune(s) concernée(s) :
 Bourbeville, Moncourt, Corre
 Ranzeville

Source : détermination des zones inondables d'occurrence centennale par croisement du modèle numérique de l'eau (calculs hydrauliques Beture-Cerc de 2003) et de la topographie élaborée par photogrammétrie

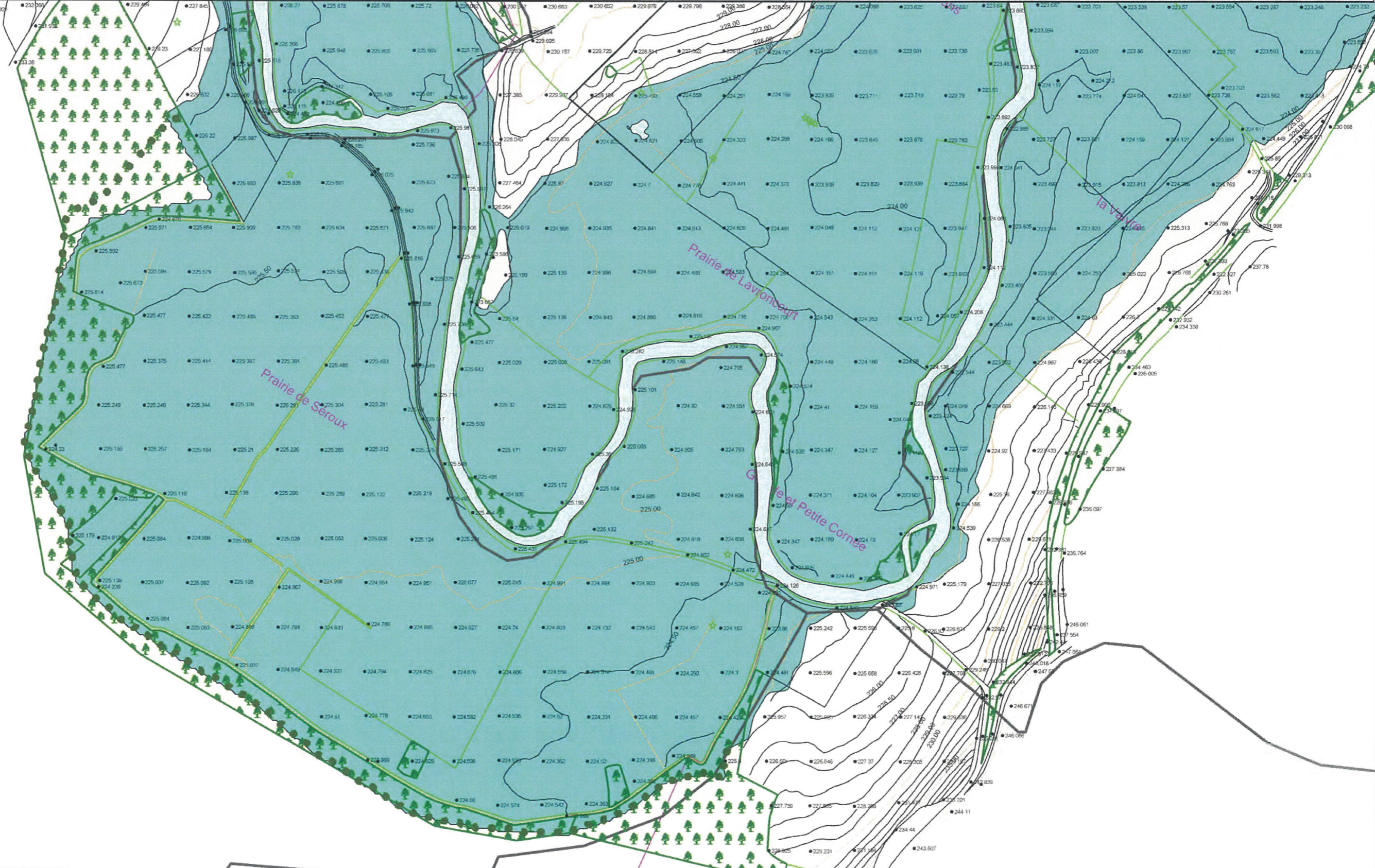
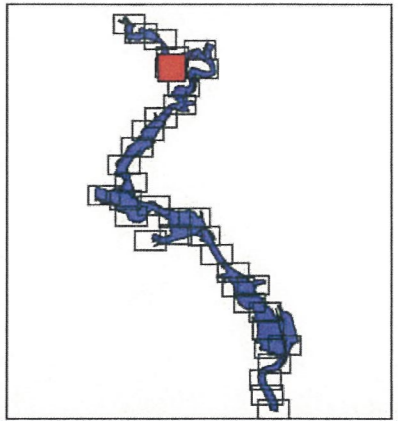


Mètres



Version du : 04/05/2012

- Saône et cours d'eau secondaires
- Zone inondable de la crue de référence
- Limites communales
- Limite de la zone d'étude
- Point altimétrique
- Epandage de la crue en forêt

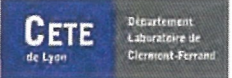


PLAN DE PREVENTION DU RISQUE INONDATION SAONE AMONT

Crue de référence



Liberté • Égalité • Fraternité
 RÉPUBLIQUE FRANÇAISE
 PREFET DE LA HAUTE SAONE
 Direction départementale
 des territoires

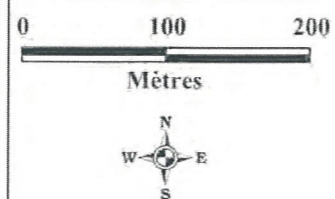


Cartographie de la zone inondable

N° planche 6

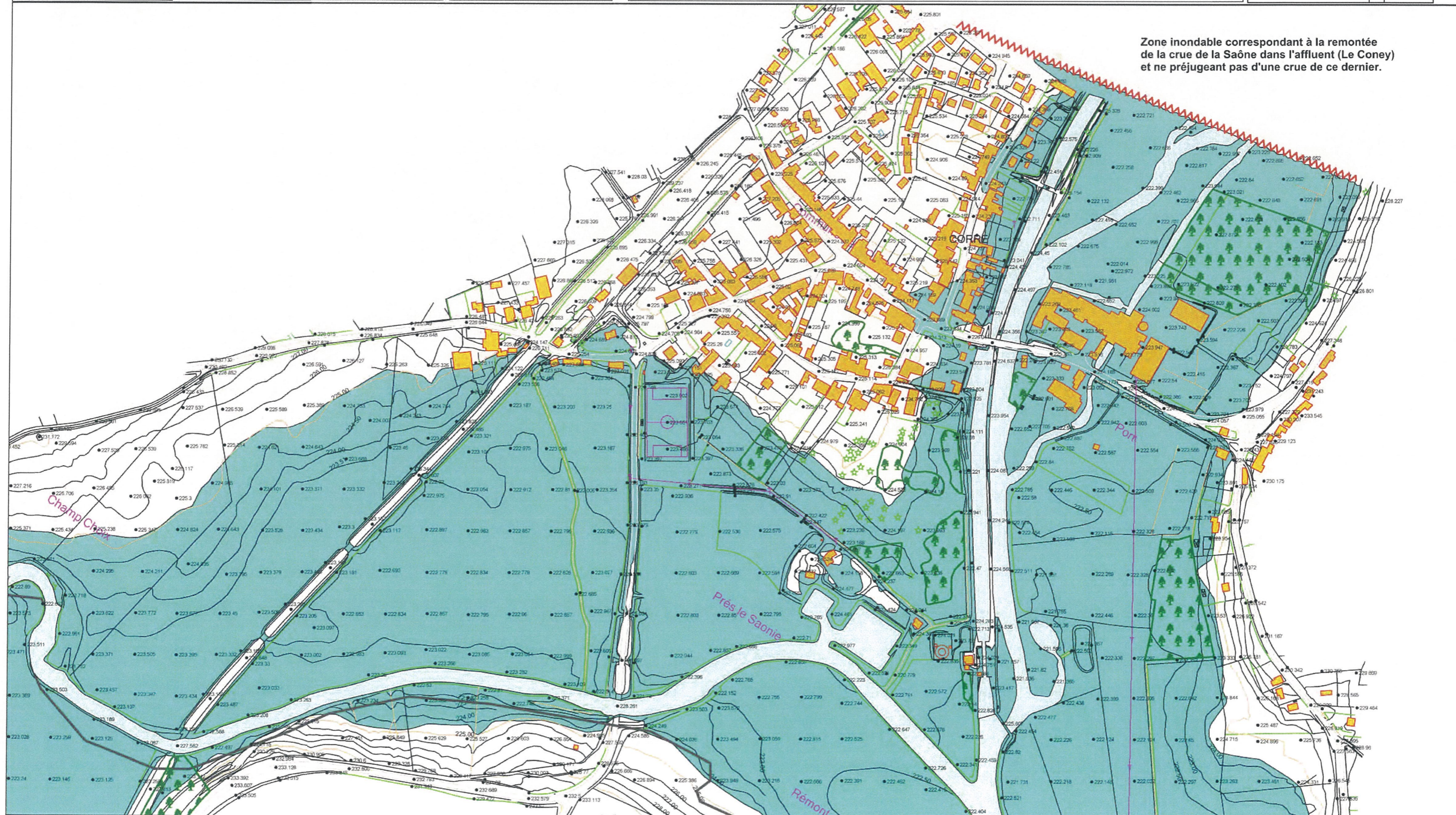
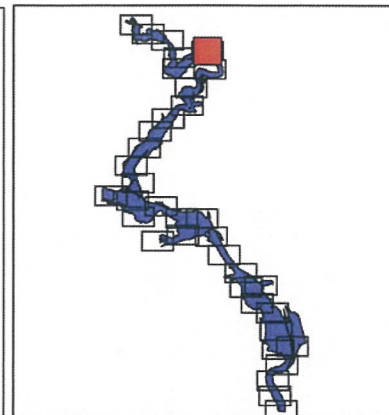
Commune(s) concernée(s) :
 Corre, Ranzevelle

Source : détermination des zones inondables d'occurrence centennale par croisement du modèle numérique de l'eau (calculs hydrauliques Beture-Cerec de 2003) et de la topographie élaborée par photogrammétrie



Version du : 04/05/2012

- Saône et cours d'eau secondaires
- Zone inondable de la crue de référence
- Limites communales
- Limite de la zone d'étude
- Point altimétrique
- Epandage de la crue en forêt

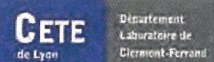


PLAN DE PREVENTION DU RISQUE INONDATION SAONE AMONT

Crue de référence



Liberté • Égalité • Fraternité
 RÉPUBLIQUE FRANÇAISE
 PREFET DE LA HAUTE SAONE
 Direction départementale
 des territoires



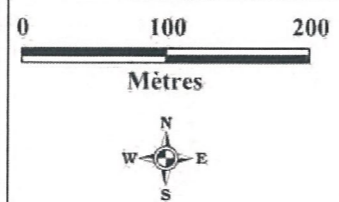
Département
 Laboratoire de
 Clermont-Ferrand

Cartographie de la zone inondable

N°planche 7

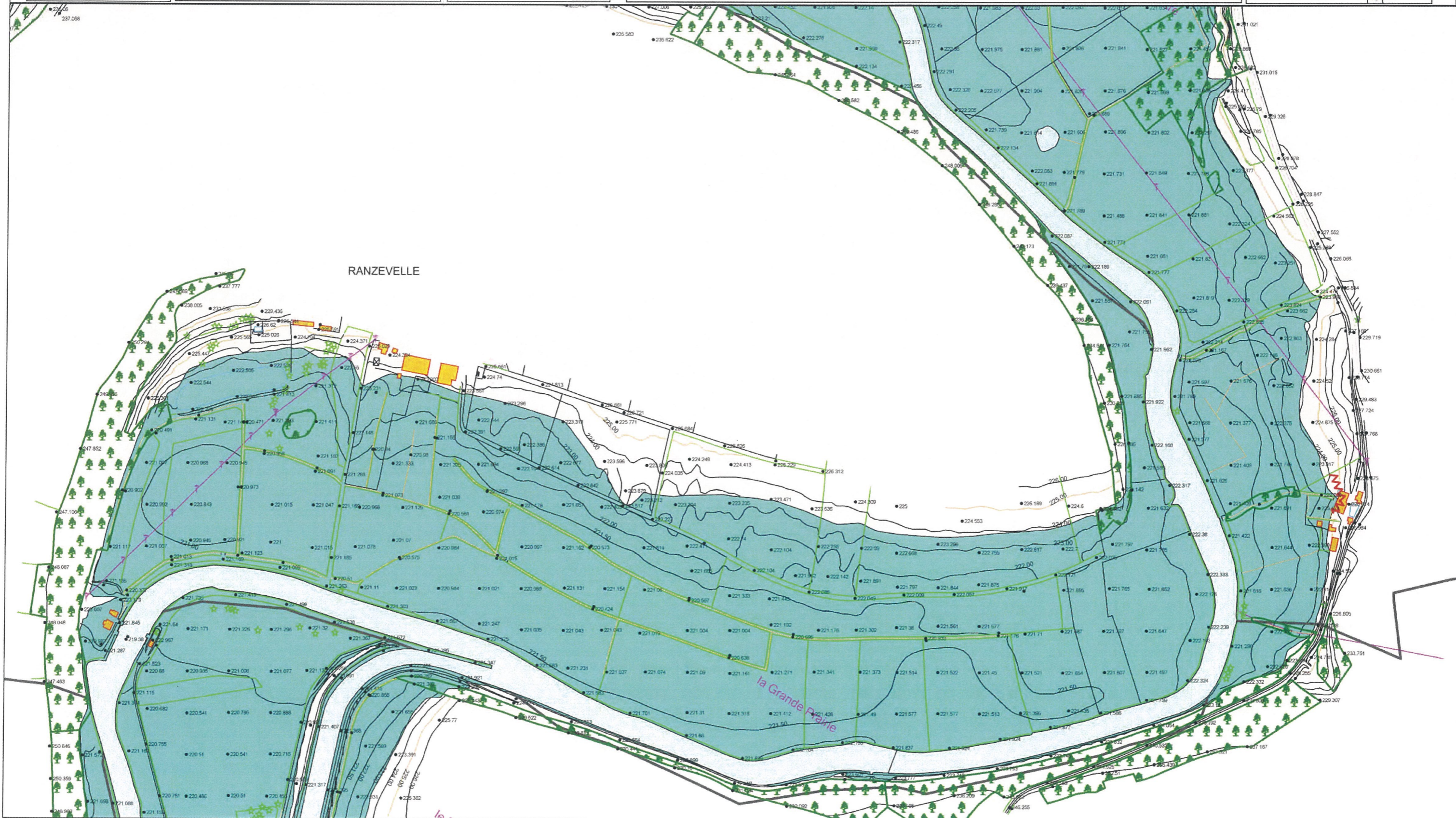
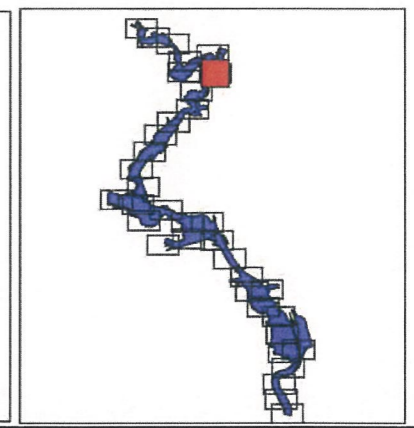
Commune(s) concernée(s) :
 Corre, Ranzevelle, Ormy
 Aisey-et-Richecourt

Source : détermination des zones inondables d'occurrence centennale par croisement du modèle numérique de l'eau (calculs hydrauliques Beture-Cercé de 2003) et de la topographie élaborée par photogrammétrie



Version du : 04/05/2012

- Saône et cours d'eau secondaires
- Zone inondable de la crue de référence
- Limites communales
- Limite de la zone d'étude
- Point altimétrique
- Epannage de la crue en forêt

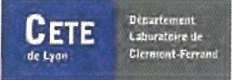


PLAN DE PREVENTION DU RISQUE INONDATION SAONE AMONT

Crue de référence



Liberté • Égalité • Fraternité
 RÉPUBLIQUE FRANÇAISE
 PREFET DE LA HAUTE SAONE
 Direction départementale
 des territoires

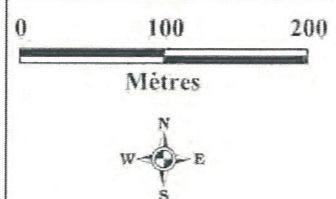


Cartographie de la zone inondable

N° planche 8

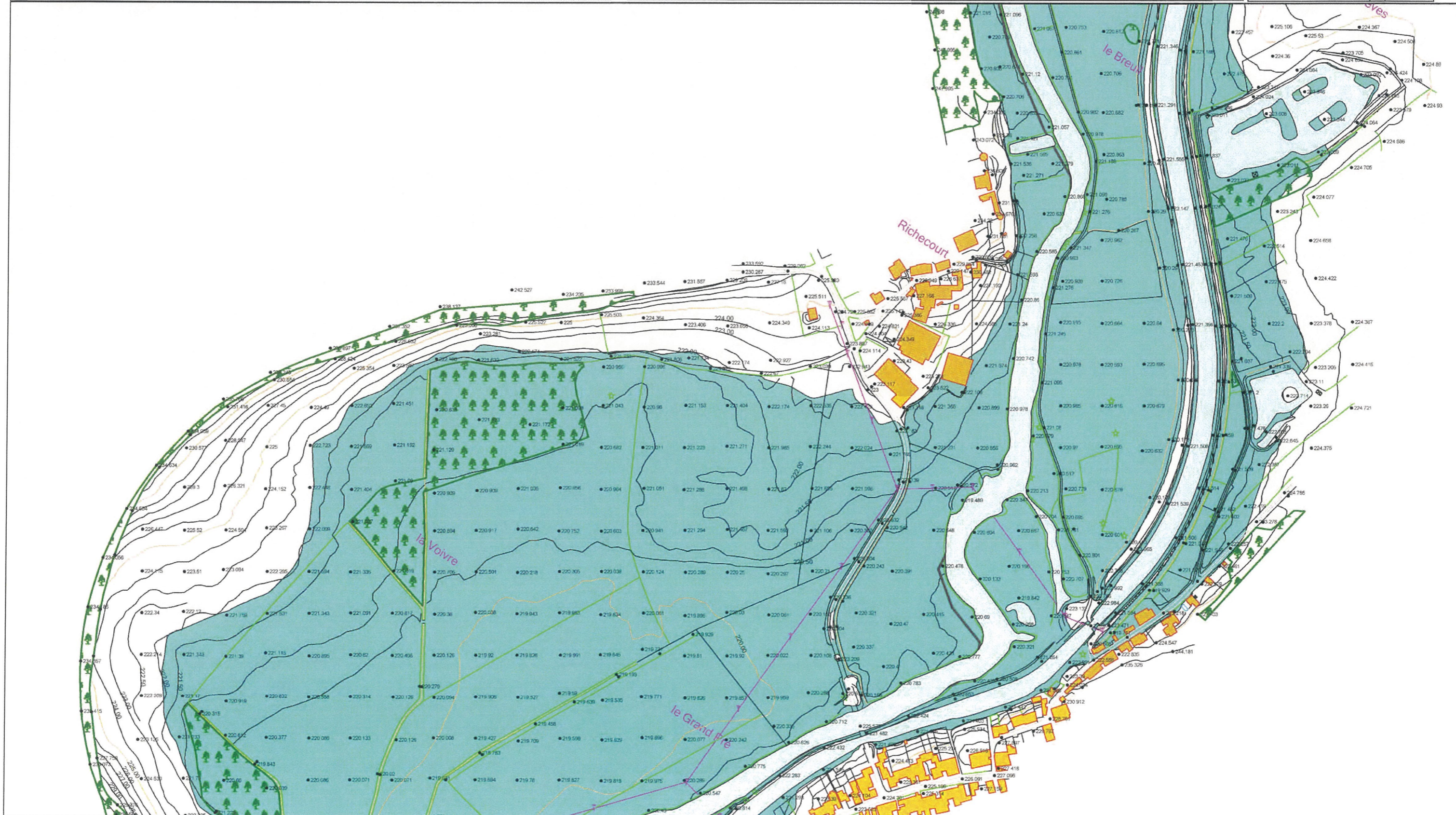
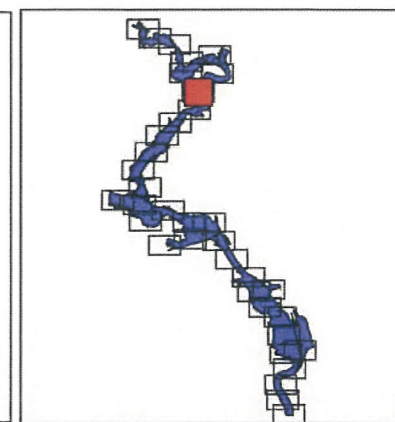
Commune(s) concernée(s) :
 Ormoy, Aisey-et-Richécourt

Source : détermination des zones inondables d'occurrence centennale par croisement du modèle numérique de l'eau (calculs hydrauliques Beture-Cerc de 2003) et de la topographie élaborée par photogrammétrie



Version du : 04/05/2012

- Saône et cours d'eau secondaires
- Zone inondable de la crue de référence
- Limites communales
- Limite de la zone d'étude
- Point altimétrique
- Epandage de la crue en forêt

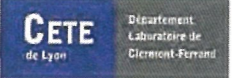


PLAN DE PREVENTION DU RISQUE INONDATION SAONE AMONT

Crue de référence



Liberté • Égalité • Fraternité
RÉPUBLIQUE FRANÇAISE
PRÉFET DE LA HAUTE SAONE
Direction départementale
des territoires

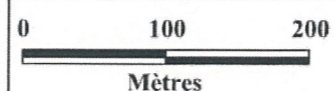


Cartographie de la zone inondable

N° planche 9

Commune(s) concernée(s) :
Ormoiy, Aisey-et-Richecourt

Source : détermination des zones inondables d'occurrence centennale par croisement du modèle numérique de l'eau (calculs hydrauliques Beture-Cerc de 2003) et de la topographie élaborée par photogrammétrie



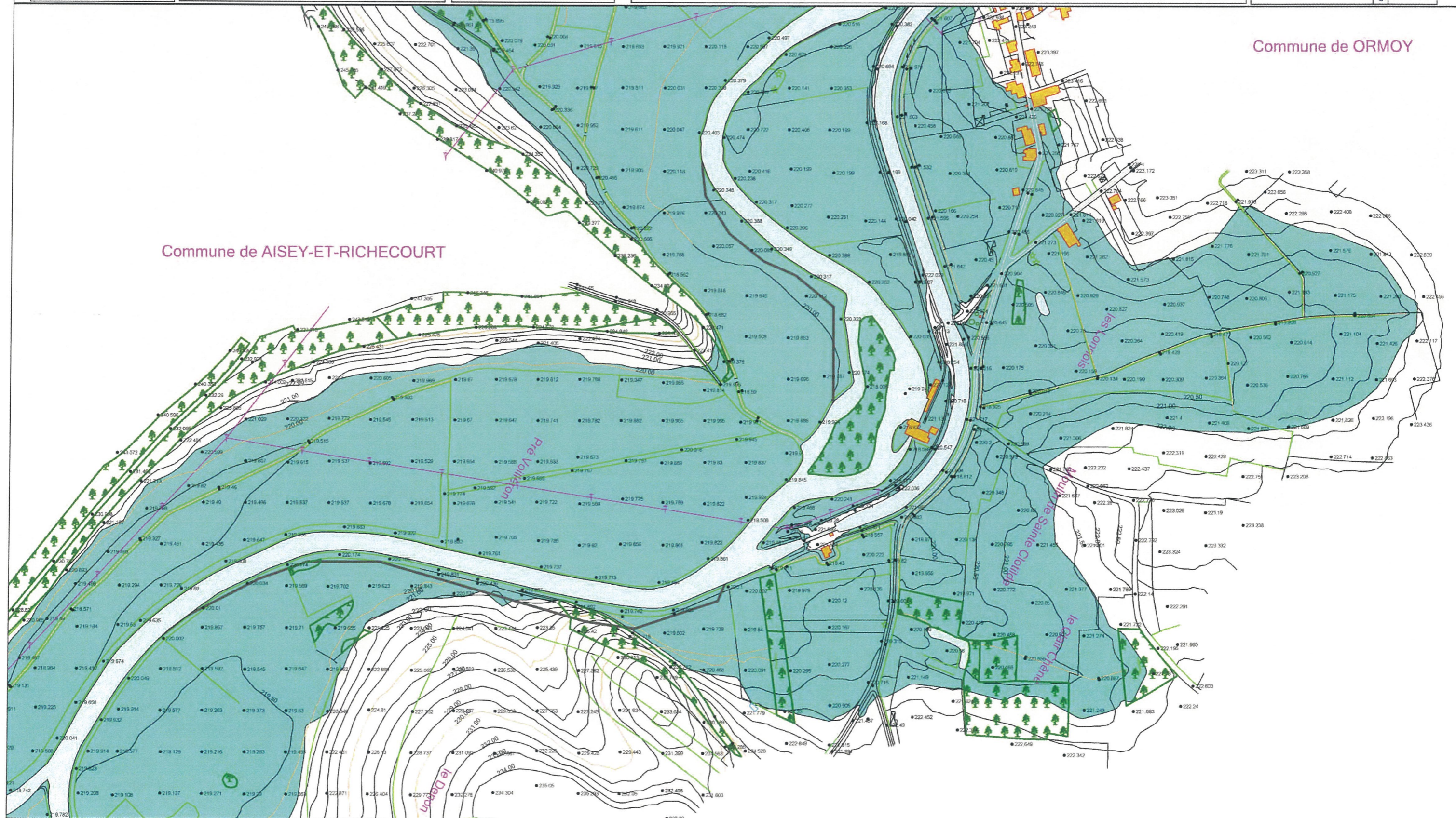
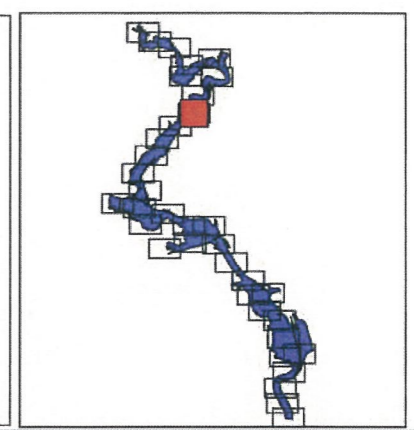
Mètres



Version du : 04/05/2012

- Saône et cours d'eau secondaires
- Limites communales
- Point altimétrique

- Zone inondable de la crue de référence
- Limite de la zone d'étude
- Epandage de la crue en forêt

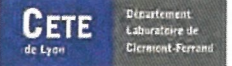


PLAN DE PREVENTION DU RISQUE INONDATION SAONE AMONT

Crue de référence



Liberté • Égalité • Fraternité
 RÉPUBLIQUE FRANÇAISE
 PREFET DE LA HAUTE SAONE
 Direction départementale
 des territoires

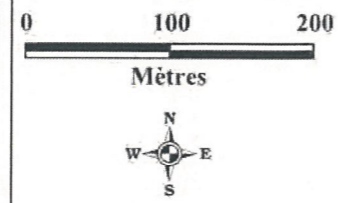


Département
 Laboratoire de
 Clermont-Ferrand

Cartographie de la zone inondable

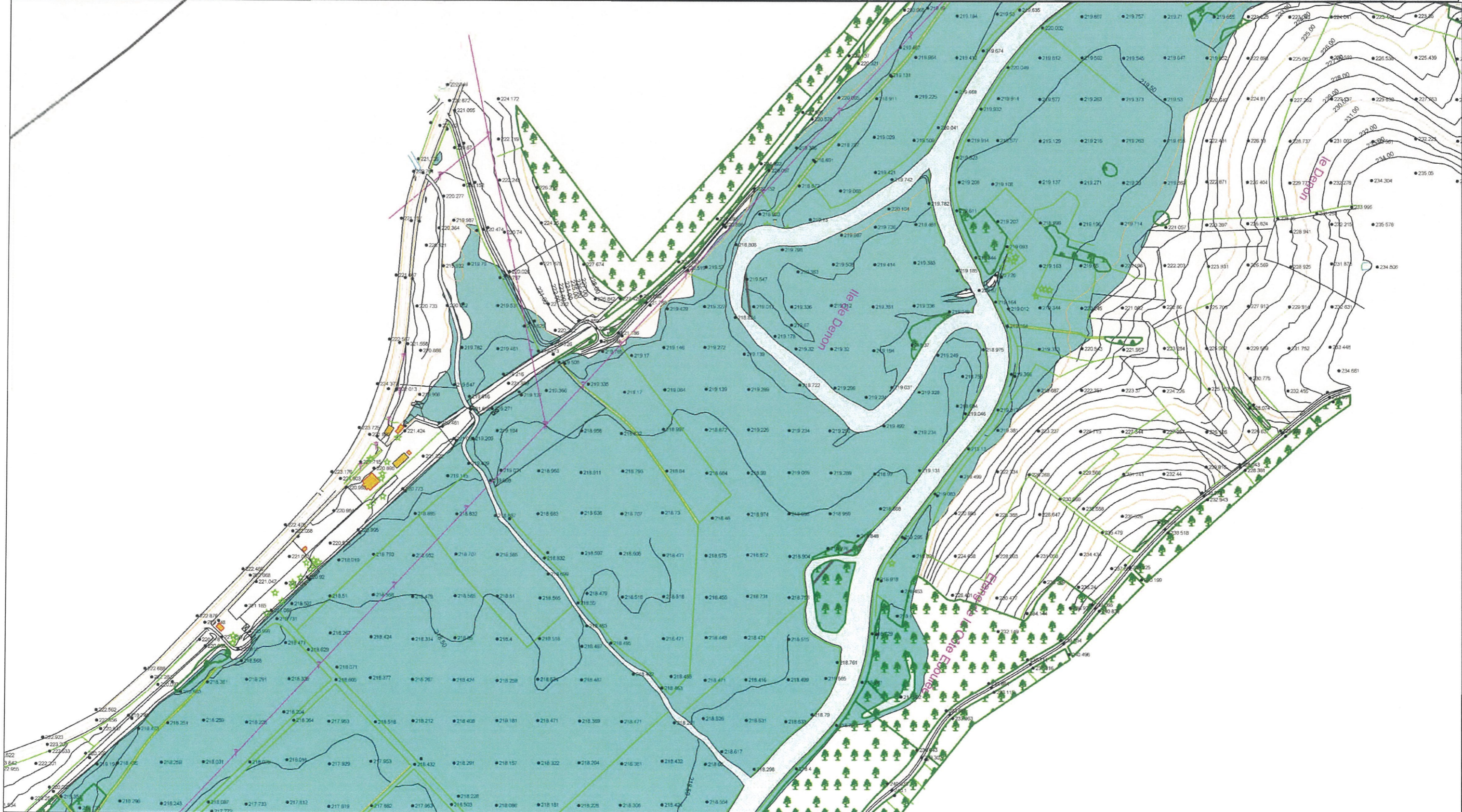
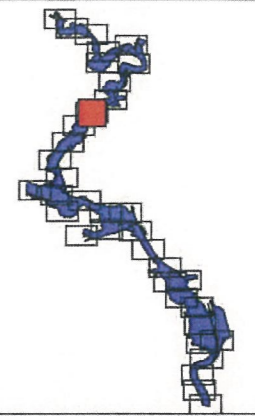
N° planche 10
 Commune(s) concernée(s) :
 Ormoy, Aisey-et-Richecourt

Source : détermination des zones inondables d'occurrence centennale par croisement du modèle numérique de l'eau (calculs hydrauliques Beture-Cerac de 2003) et de la topographie élaborée par photogramétrie



Version du : 04/05/2012

Saône et cours d'eau secondaires	Zone inondable de la crue de référence
Limites communales	Limite de la zone d'étude
Point altimétrique	Epannage de la crue en forêt

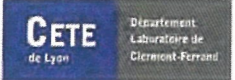


PLAN DE PREVENTION DU RISQUE INONDATION SAONE AMONT

Crue de référence



Liberté • Égalité • Fraternité
 RÉPUBLIQUE FRANÇAISE
 PRÉFET DE LA HAUTE SAONE
 Direction départementale
 des territoires



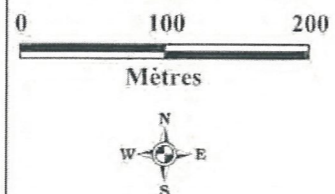
Département
 Laboratoire de
 Clermont-Ferrand

Cartographie de la zone inondable

N° planche 11

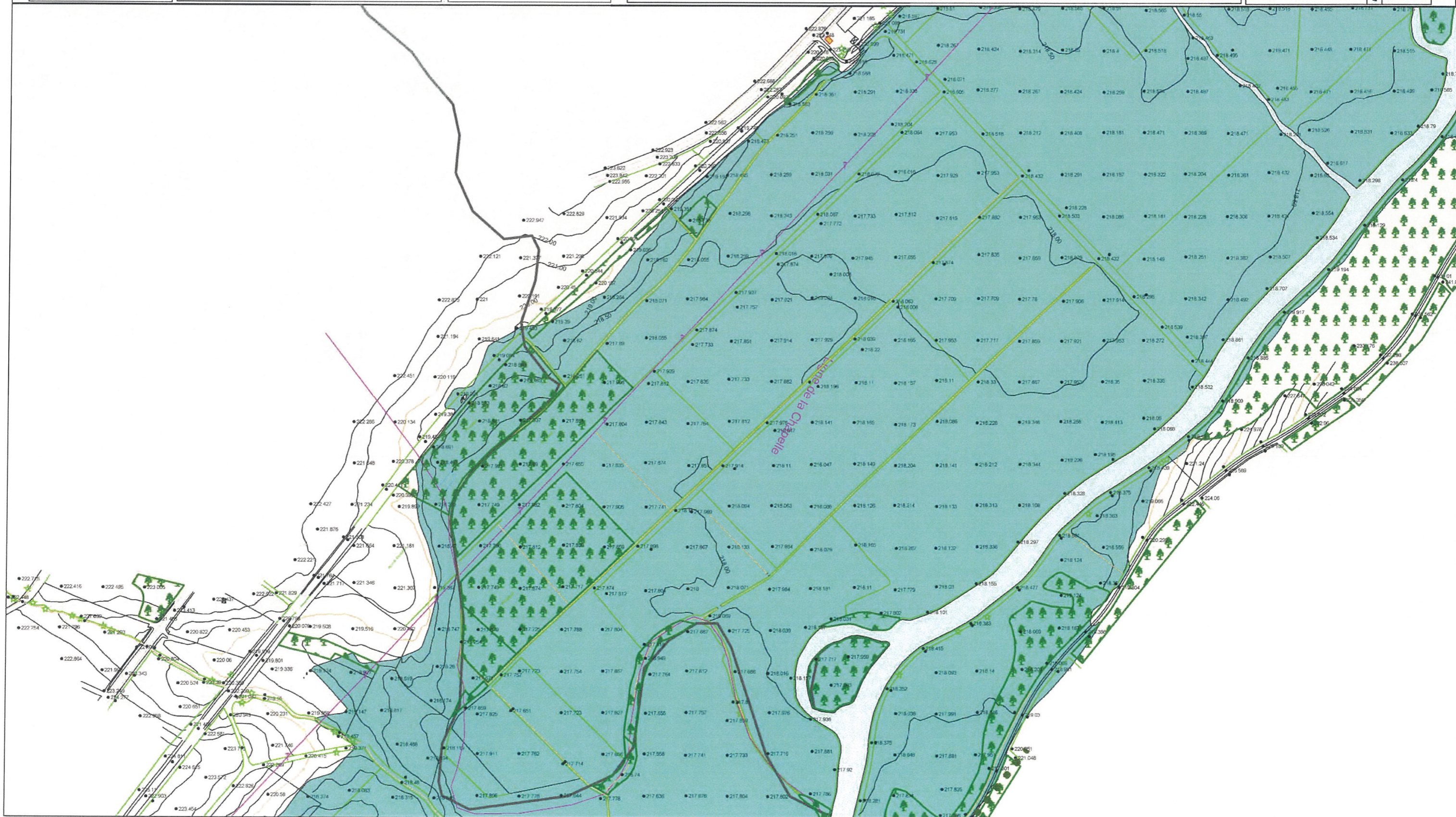
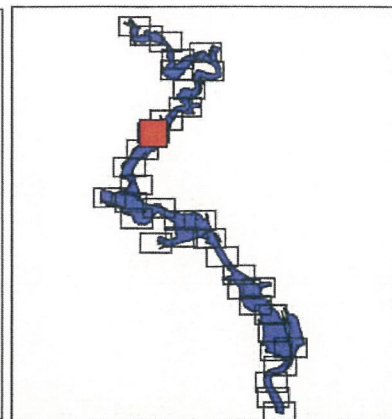
Commune(s) concernée(s) :
 Ormoy, Aisey-et-Richecourt, Betaucourt

Source : détermination des zones inondables d'occurrence centennale par croisement du modèle numérique de l'eau (calculs hydrauliques Beture-Cerec de 2003) et de la topographie élaborée par photogramétrie



Version du : 04/05/2012

- Saône et cours d'eau secondaires
- Zone inondable de la crue de référence
- Limites communales
- Limite de la zone d'étude
- Point altimétrique
- Epandage de la crue en forêt

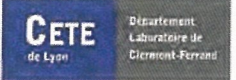


PLAN DE PREVENTION DU RISQUE INONDATION SAONE AMONT

Crue de référence



Liberté • Égalité • Fraternité
 RÉPUBLIQUE FRANÇAISE
 PREFET DE LA HAUTE SAONE
 Direction départementale
 des territoires



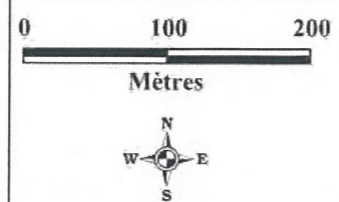
Département
 Laboratoire de
 Clermont-Ferrand

Cartographie de la zone inondable

N°planche 12

Commune(s) concernée(s) :
 Ormoy, Aisey-et-Richecourt, Betaucourt
 Cendrecourt

Source : détermination des zones inondables d'occur-
 rence centennale par croisement du modèle
 numérique de l'eau (calculs hydrauliques Beture-
 Cerec de 2003) et de la topographie élaborée
 par photogrammétrie



Version du : 04/05/2012

- Saône et cours d'eau secondaires
- Zone inondable de la crue de référence
- Limites communales
- Limite de la zone d'étude
- Point altimétrique
- Epandage de la crue en forêt

