

PLAN DE PREVENTION DU RISQUE INONDATION SAONE AMONT

Crue de référence



Cartographie de l'aléa Inondation

N°planche 14
Commune(s) concernée(s) :
Jussey, Cendrecourt

Source : détermination des zones inondables d'occurrence centennale par croisement du modèle numérique de l'eau (calculs hydrauliques Beture-Cerac de 2003) et de la topographie élaborée par photogrammétrie

0 100 200

Mètres

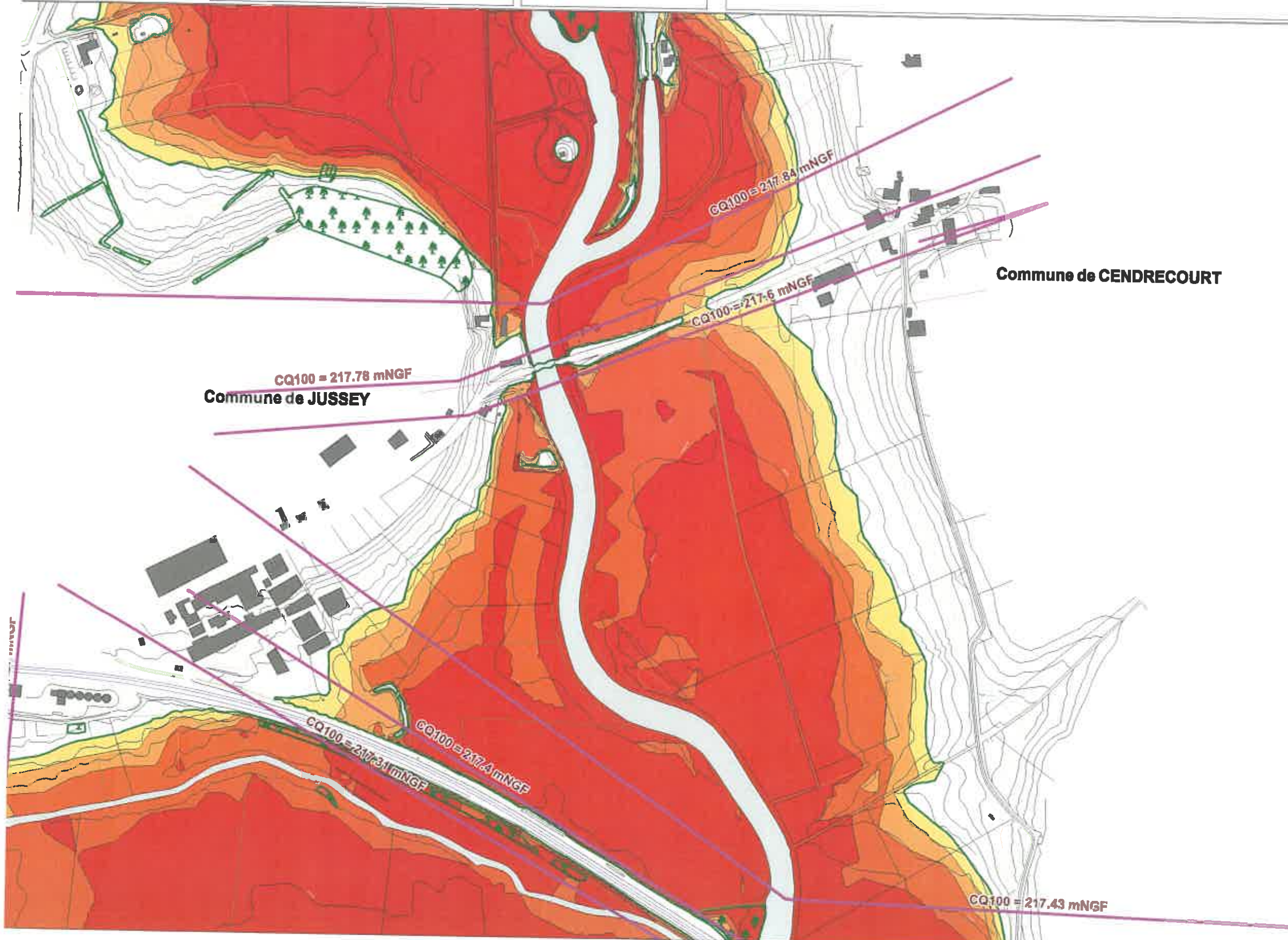


Version du : 02/06/2016

- Saône et cours d'eau secondaires
- Limites communales
- Limite de la zone d'étude
- Epandage de la crue en forêt
- Profil en travers modèle de calcul Cote crue de référence

Aléa Inondation

- Faible
- Moyen
- Fort
- Très fort



PLAN DE PREVENTION DU RISQUE INONDATION SAONE AMONT

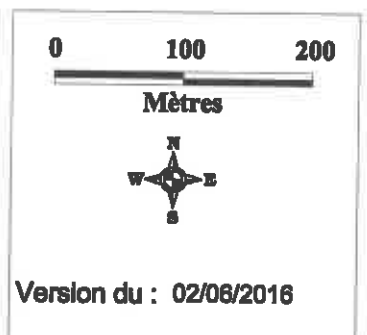
Crue de référence



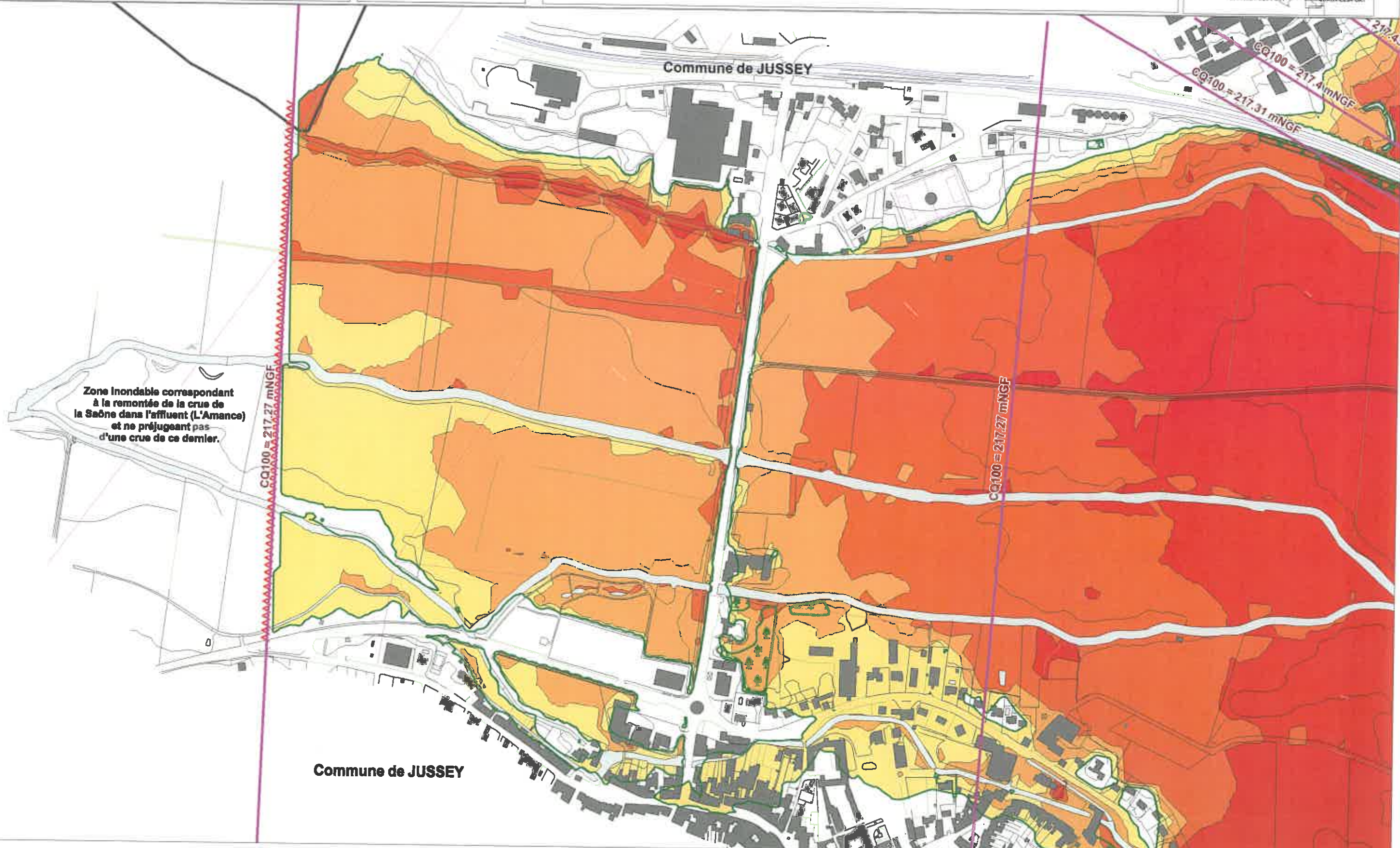
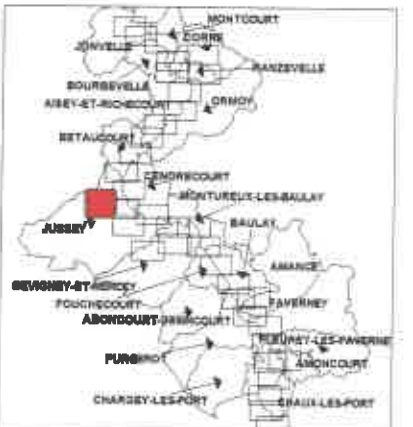
Cartographie de l'aléa Inondation

N° planche 15
Commune(s) concernée(s) : Jussey

Source : détermination des zones inondables d'occurrence centennale par croisement du modèle numérique de l'eau (calculs hydrauliques Beture-Carec de 2003) et de la topographie élaborée par photogrammétrie



	Saône et cours d'eau secondaires	Aléa Inondation	
	Limites communales		
	Limite de la zone d'étude		
	Epannage de la crue en forêt		
	Profil en travers modèle de calcul Cote crue de référence		
			Faible
			Moyen
			Fort
			Très fort



PLAN DE PREVENTION DU RISQUE INONDATION SAONE AMONT

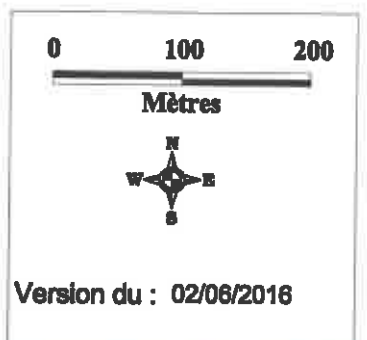
Crue de référence



Cartographie de l'aléa Inondation

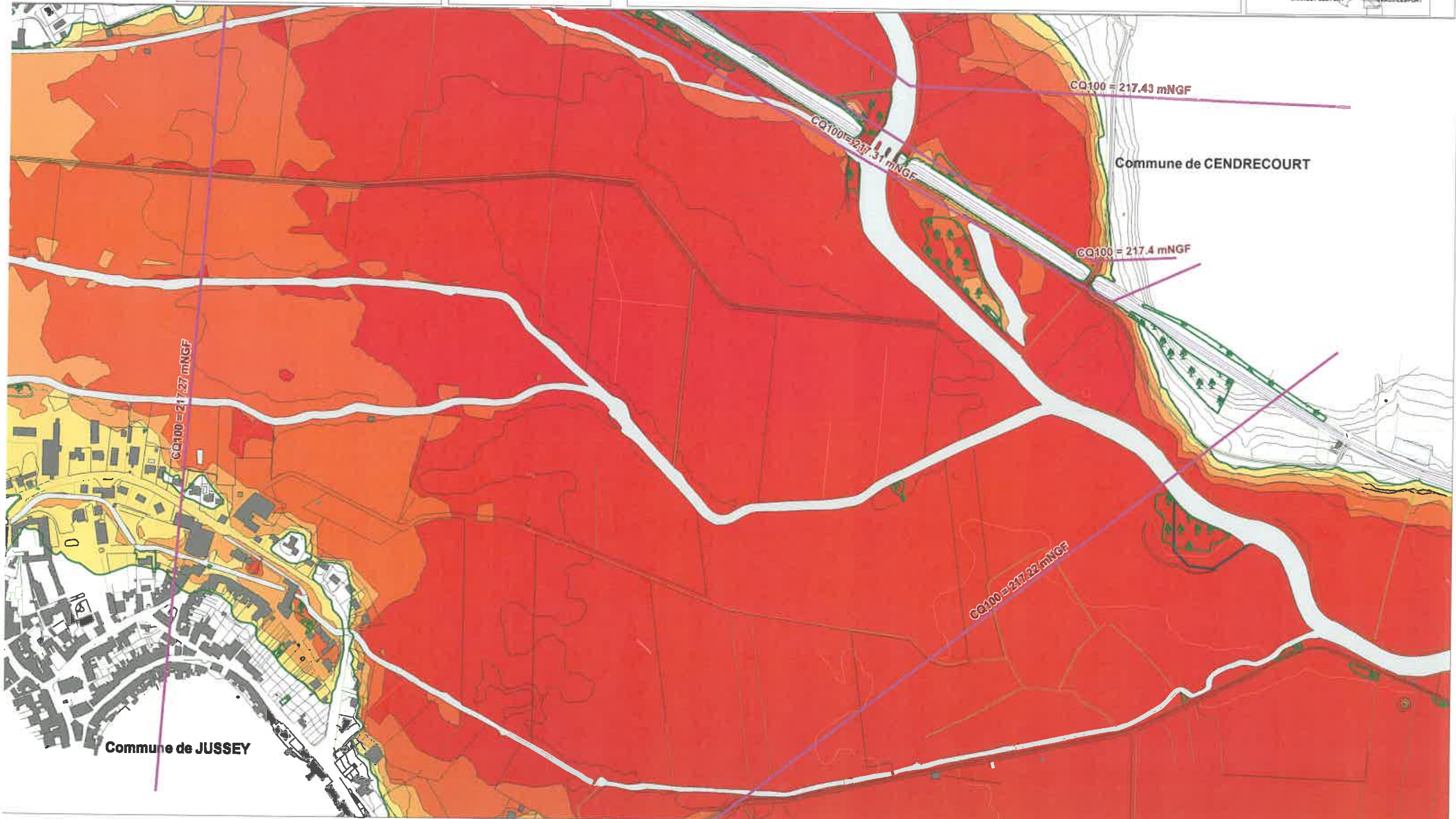
N° planche 16
Commune(s) concernée(s) : Jussey, Cendrecourt

Source : détermination des zones inondables d'occurrence centennale par croisement du modèle numérique de l'eau (calculs hydrauliques Beture-Cerec de 2003) et de la topographie élaborée par photogrammétrie



Aléa Inondation

- Faible
- Moyen
- Fort
- Très fort



PLAN DE PREVENTION DU RISQUE INONDATION SAONE AMONT

Crue de référence



Liberté • Égalité • Fraternité

RÉPUBLIQUE FRANÇAISE

PRÉFÈTE DE LA HAUTE-SAÔNE

Direction Départementale des Territoires de la Haute-Saône



Cartographie de l'aléa Inondation

N° planche 17

Commune(s) concernée(s) :
Jussey, Cendrecourt

Source : détermination des zones inondables d'occurrence centennale par croisement du modèle numérique de l'eau (calculs hydrauliques Beture-Cerec de 2003) et de la topographie élaborée par photogrammétrie

0 100 200

Mètres



Version du : 02/08/2016



Saône et cours d'eau secondaires



Limites communales



Limite de la zone d'étude



Épandage de la crue en forêt



Profil en travers modèle de calcul
Cote crue de référence

Aléa Inondation



Faible



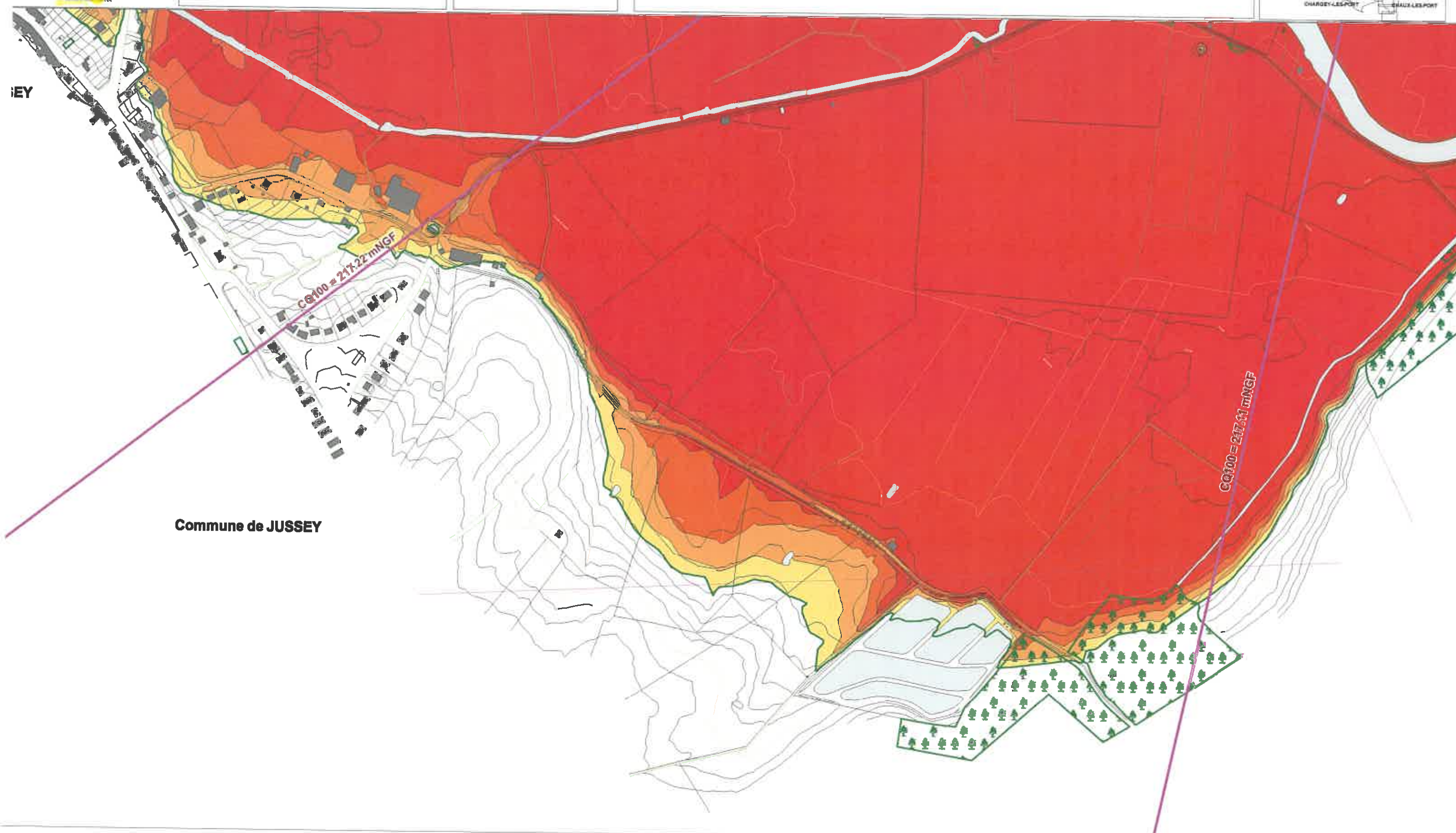
Moyen



Fort



Très fort



PLAN DE PREVENTION DU RISQUE INONDATION SAONE AMONT

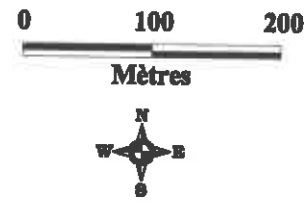
Crue de référence



Cartographie de l'aléa Inondation

N°planche 18
Commune(s) concernée(s) :
Jussey, Cendrecourt

Source : détermination des zones inondables d'occurrence centennale par croisement du modèle numérique de l'eau (calculs hydrauliques Beture-Cerc de 2003) et de la topographie élaborée par photogrammétrie



Version du : 02/08/2016

- Saône et cours d'eau secondaires
- Limites communales
- Limite de la zone d'étude
- Epandage de la crue en forêt
- Profil en travers modèle de calcul Cote crue de référence

Aléa Inondation

- Faible
- Moyen
- Fort
- Très fort



PLAN DE PREVENTION DU RISQUE INONDATION SAONE AMONT

Crue de référence



Liberté • Égalité • Fraternité

RÉPUBLIQUE FRANÇAISE

PRÉFÈTE DE LA HAUTE-SAÔNE

Direction Départementale des Territoires de la Haute-Saône



Service Prévention des Risques

Cartographie de l'aléa Inondation

N° planche 19

Commune(s) concernée(s) :
Jussey, Cendrecourt, Gevigney-et-Mercey
Montureux-les-Bauley

Source : détermination des zones inondables d'occurrence centennale par croisement du modèle numérique de l'eau (calculs hydrauliques Bature-Cerec de 2003) et de la topographie élaborée par photogrammétrie

0 100 200

Mètres



Version du : 02/06/2016



Saône et cours d'eau secondaires



Limites communales



Limite de la zone d'étude



Epandage de la crue en forêt



Profil en travers modèle de calcul
Cote crue de référence

Aléa inondation



Faible



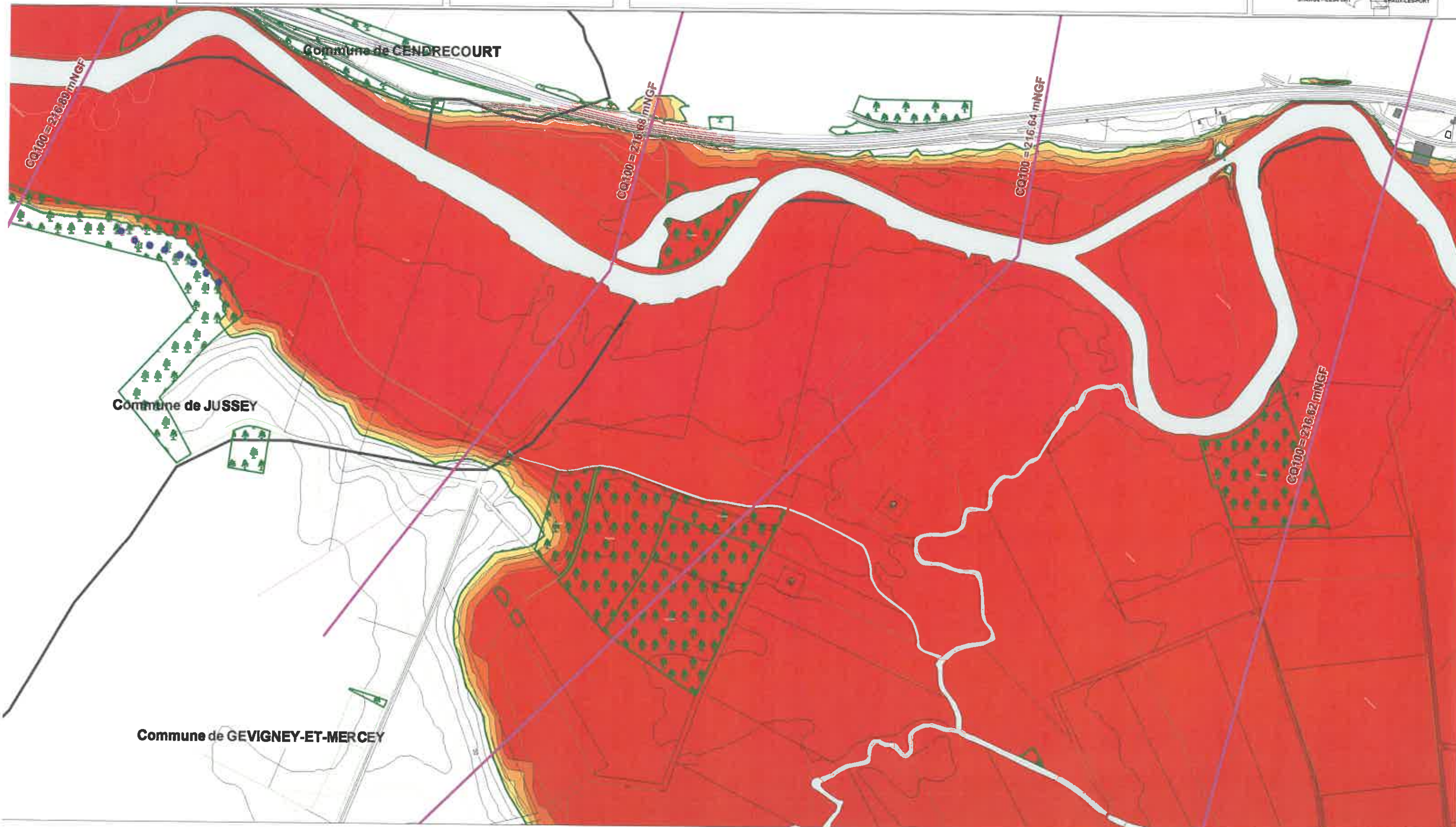
Moyen



Fort



Très fort



PLAN DE PREVENTION DU RISQUE INONDATION SAONE AMONT

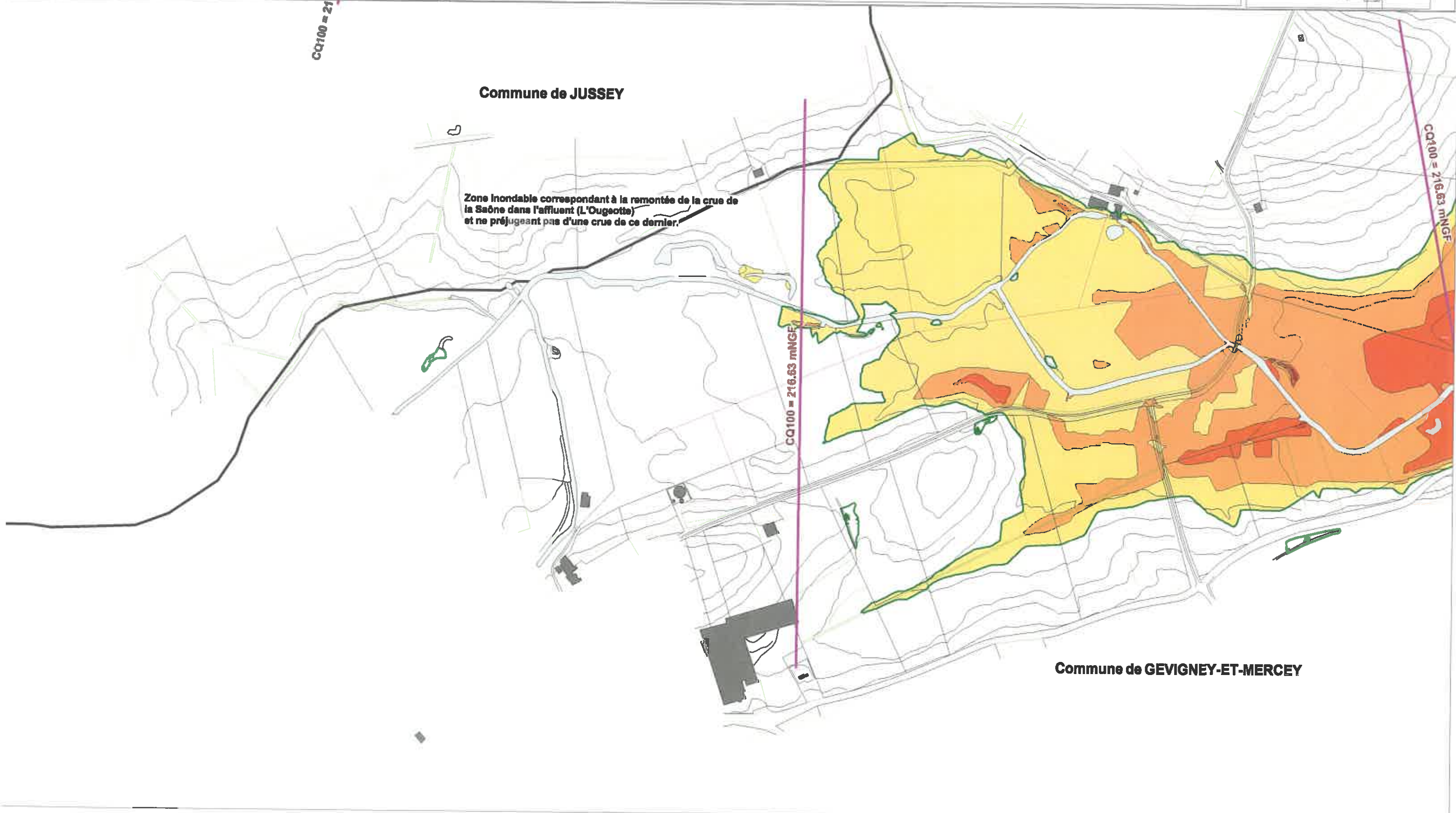
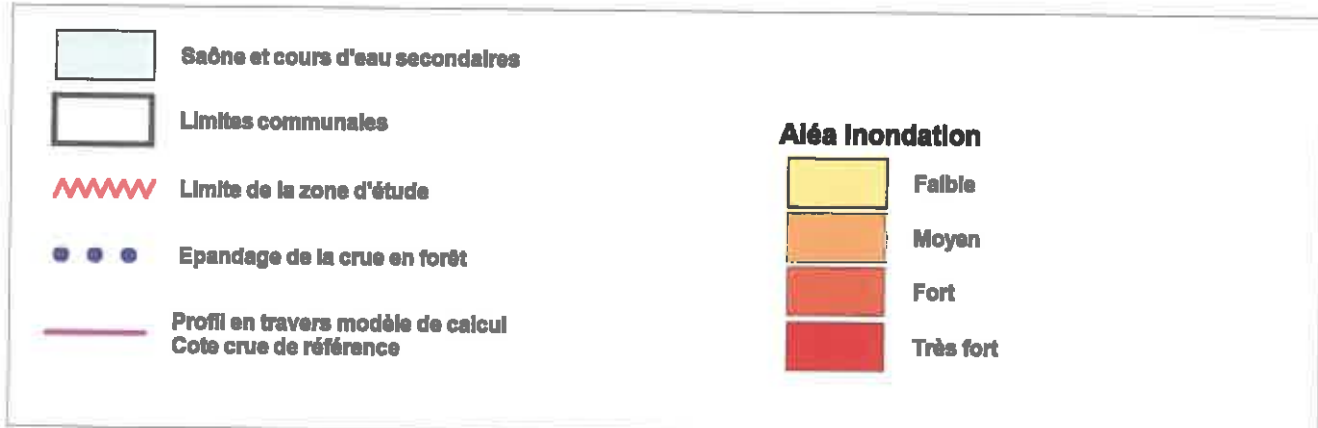
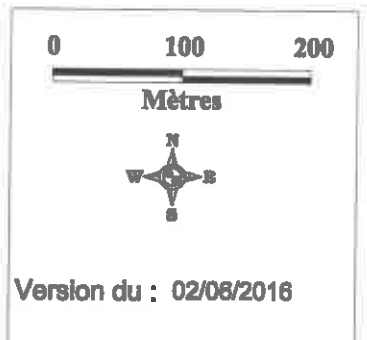
Crue de référence



Cartographie de l'aléa Inondation

N°planche 20
Commune(s) concernée(s) :
Jussey, Gevigney-et-Mercey

Source : détermination des zones inondables d'occurrence centennale par croisement du modèle numérique de l'eau (calculs hydrauliques Beture-Carec de 2003) et de la topographie élaborée par photogrammétrie



PLAN DE PREVENTION DU RISQUE INONDATION SAONE AMONT

Crue de référence



Liberté • Égalité • Fraternité
RÉPUBLIQUE FRANÇAISE

PRÉFÈTE DE LA HAUTE-SAÔNE

Direction Départementale des
Territoires de la Haute-Saône



Stratégie Prévention Risque Inondation

Cartographie de l'aléa inondation

N° planche 21

Commune(s) concernée(s) :
Gevigney-et-Mercey

Source : détermination des zones inondables d'occurrence centennale par croisement du modèle numérique de l'eau (calculs hydrauliques Beture-Cerac de 2003) et de la topographie élaborée par photogrammétrie

0 100 200

Mètres



Version du : 02/08/2016



Saône et cours d'eau secondaires



Limites communales



Limite de la zone d'étude

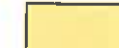


Epandage de la crue en forêt

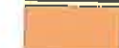


Profil en travers modèle de calcul
Cote crue de référence

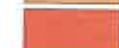
Aléa Inondation



Faible



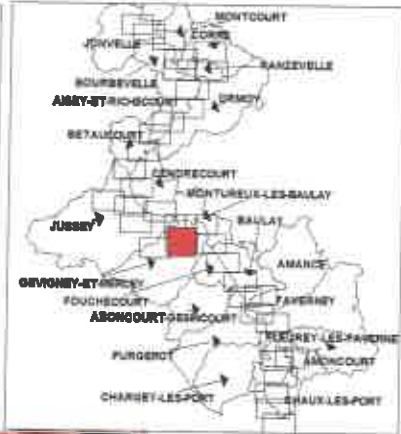
Moyen



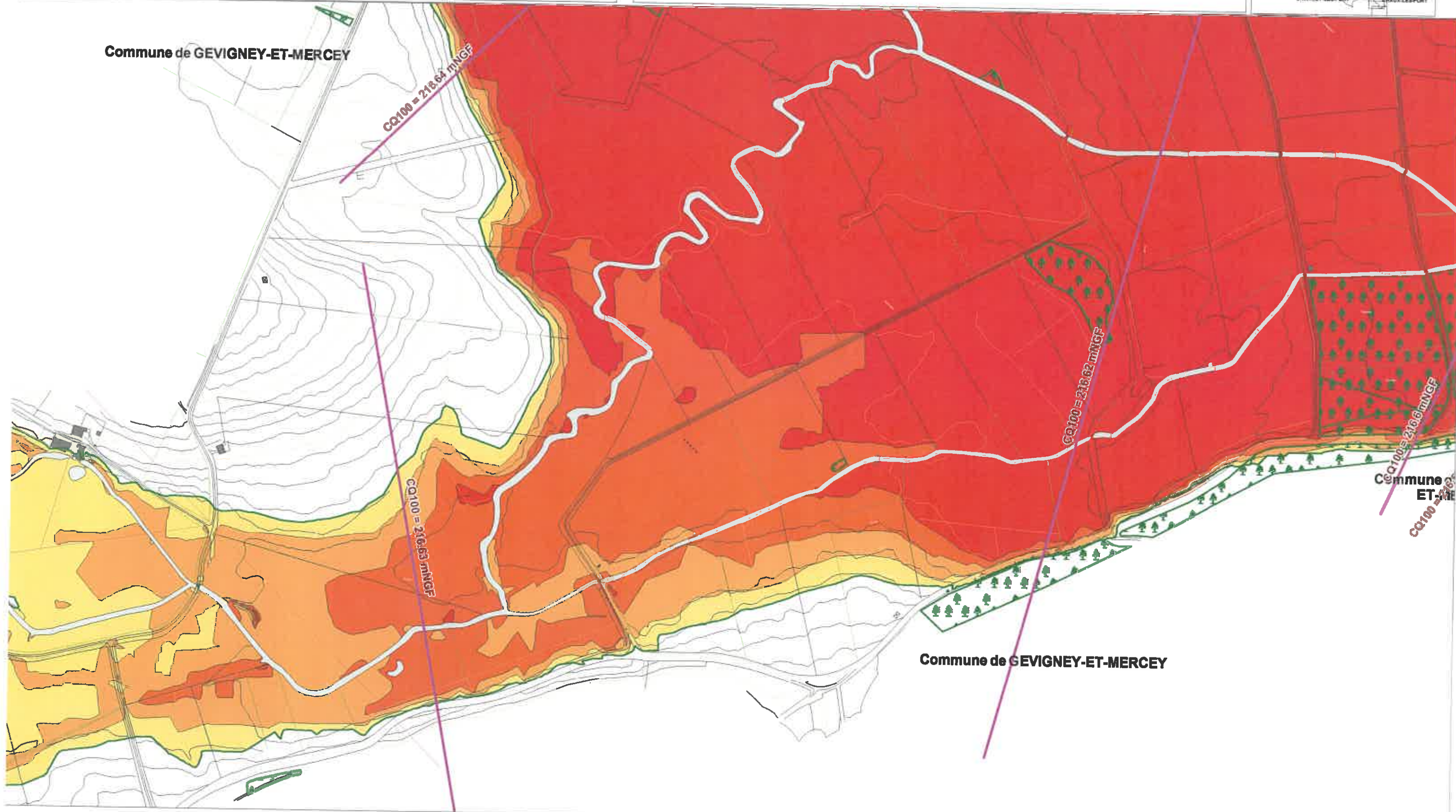
Fort



Très fort



Commune de GEVIGNEY-ET-MERCEY



Commune de GEVIGNEY-ET-MERCEY

Commune de
ET-MERCEY