

PLAN DE PREVENTION DU RISQUE INONDATION SAONE AMONT

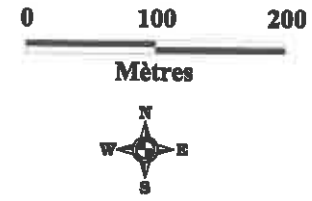
Crue de référence



Cartographie de l'aléa Inondation

N° planche 22
 Commune(s) concernée(s) :
 Gevigney-et-Mercey, Montureux-les-Baulay

Source : détermination des zones inondables d'occurrence centennale par croisement du modèle numérique de l'eau (calculs hydrauliques Beture-Cerec de 2003) et de la topographie élaborée par photogrammétrie

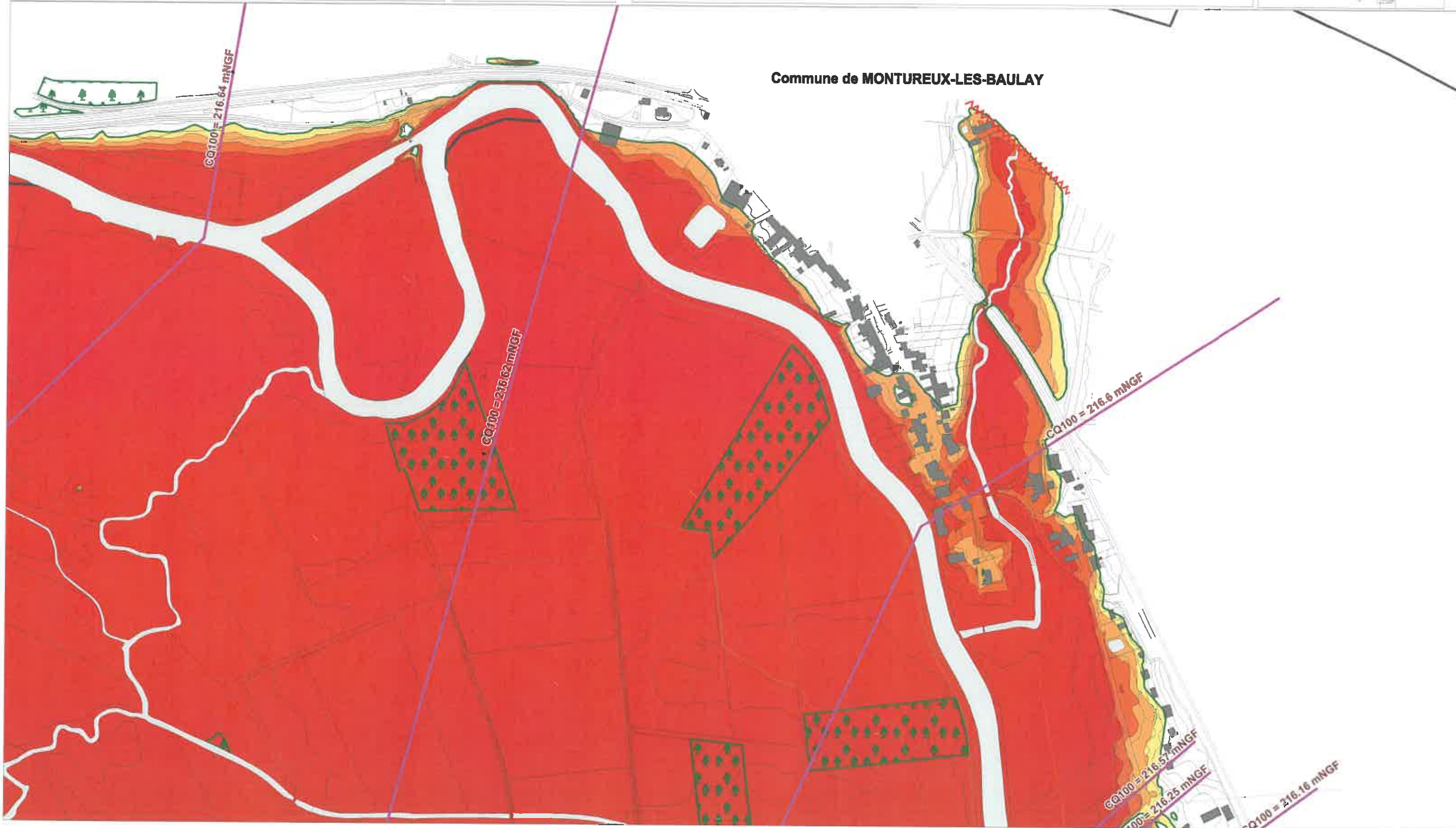
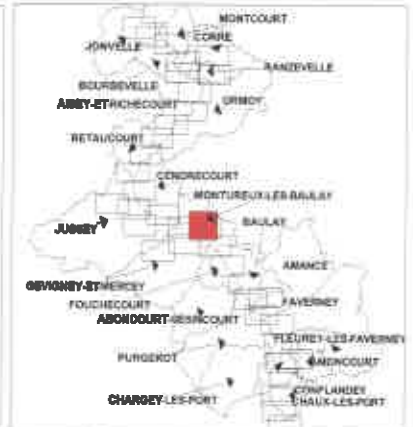


Version du : 24/03/2017

- Saône et cours d'eau secondaires
- Limites communales
- Limite de la zone d'étude
- Epandage de la crue en forêt
- Profil en travers modèle de calcul Cote crue de référence

Aléa Inondation

- Faible
- Moyen
- Fort
- Très fort



PLAN DE PREVENTION DU RISQUE INONDATION SAONE AMONT

Crue de référence



Liberté • Égalité • Fraternité

RÉPUBLIQUE FRANÇAISE

PRÉFÈTE DE LA HAUTE-SAÛNE

Direction Départementale des Territoires de la Haute-Saône



Cartographie de l'aléa Inondation

N° planche 23

Commune(s) concernée(s) :
Gevigney-et-Mercey, Montureux-les-Baulay
Fouchecourt, Baulay

Source : détermination des zones Inondables d'occurrence centennale par croisement du modèle numérique de l'eau (calculs hydrauliques Beture-Cerac de 2003) et de la topographie élaborée par photogrammétrie

0 100 200

Mètres



Version du : 24/03/2017



Saône et cours d'eau secondaires



Limites communales



Limite de la zone d'étude

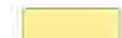


Epannage de la crue en forêt



Profil en travers modèle de calcul
Cote crue de référence

Aléa Inondation



Faible



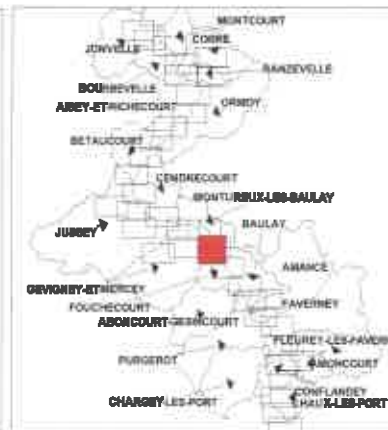
Moyen



Fort



Très fort



PLAN DE PREVENTION DU RISQUE INONDATION SAONE AMONT

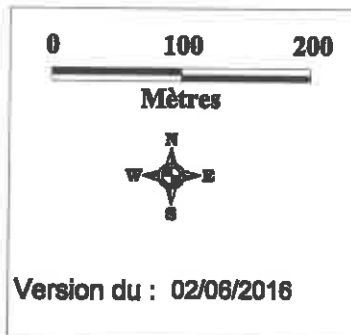
Crue de référence



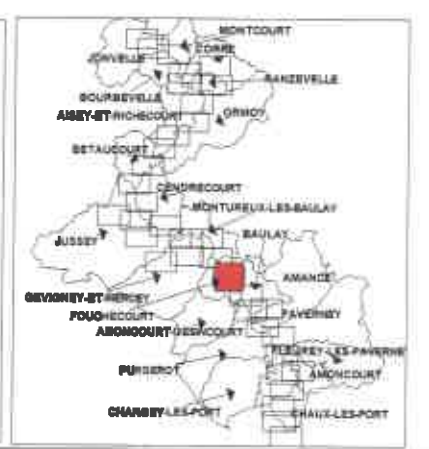
Cartographie de l'aléa Inondation

N° planche 24
 Commune(s) concernée(s) :
 Fouhecourt, Baulay

Source : détermination des zones inondables d'occurrence centennale par croisement du modèle numérique de l'eau (calculs hydrauliques Beture-Cerec de 2003) et de la topographie élaborée par photogrammétrie



	Saône et cours d'eau secondaires	Aléa Inondation Faible Moyen Fort Très fort
	Limites communales	
	Limite de la zone d'étude	
	Epannage de la crue en forêt	
	Profil en travers modèle de calcul Cote crue de référence	



PLAN DE PREVENTION DU RISQUE INONDATION SAONE AMONT

Crue de référence



Cartographie de l'aléa Inondation

N° planche 25
Commune(s) concernée(s) :
Fouhecourt, Baulay, Aboncourt-Gesincourt

Source : détermination des zones inondables d'occurrence centennale par croisement du modèle numérique de l'eau (calculs hydrauliques Beture-Cerac de 2003) et de la topographie élaborée par photogrammétrie

0 100 200

Mètres

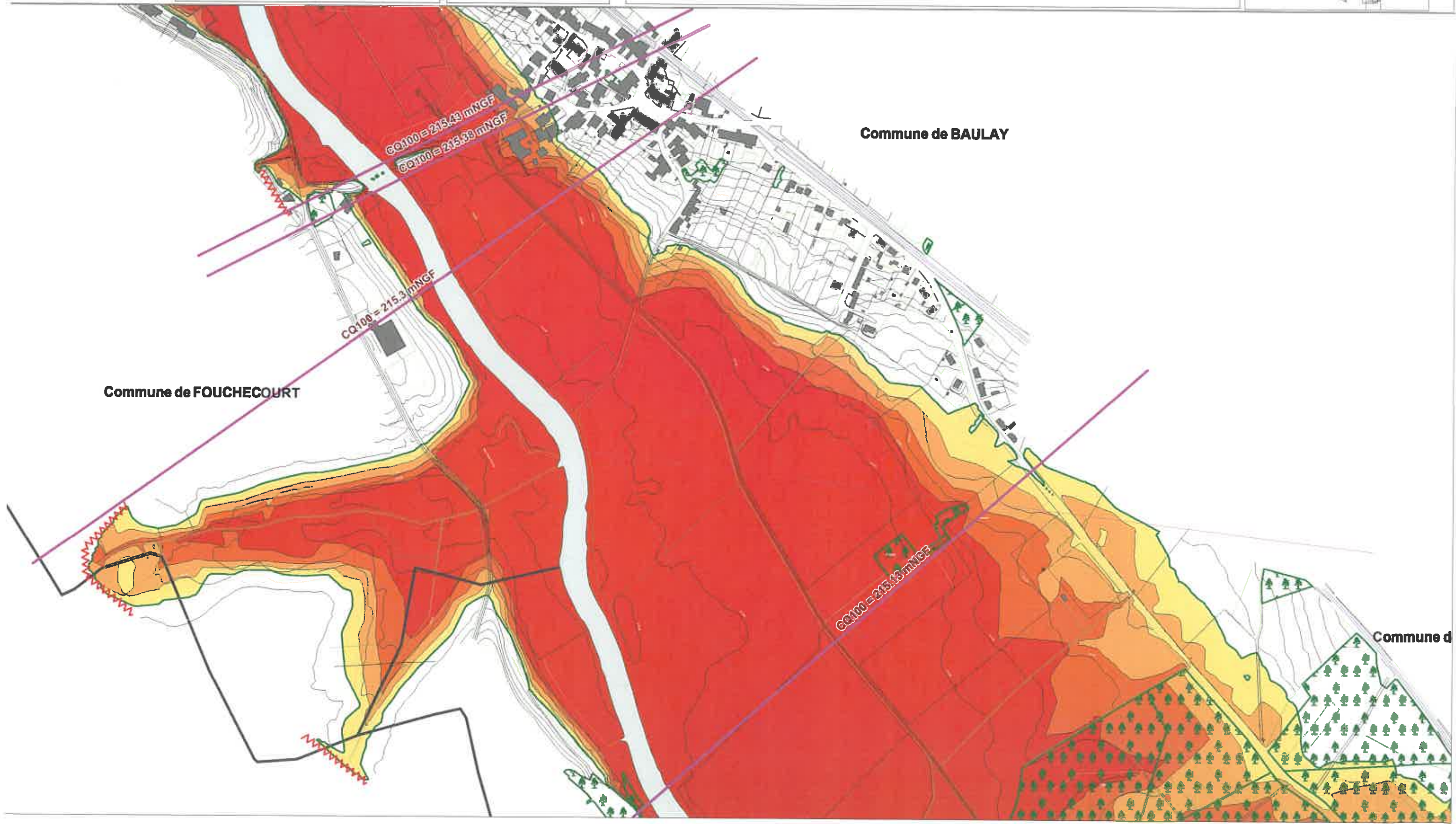
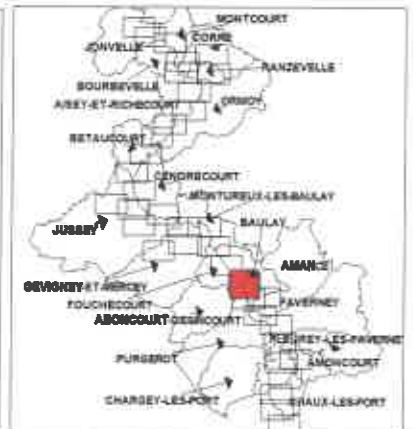


Version du : 02/06/2016

- Saône et cours d'eau secondaires
- Limites communales
- Limite de la zone d'étude
- Epandage de la crue en forêt
- Profil en travers modèle de calcul Cote crue de référence

Aléa Inondation

- Faible
- Moyen
- Fort
- Très fort



PLAN DE PREVENTION DU RISQUE INONDATION SAONE AMONT

Crue de référence



Cartographie de l'aléa Inondation

N° planche 26
Commune(s) concernée(s) :
Baulay, Amance

Source : détermination des zones inondables d'occurrence centennale par croisement du modèle numérique de l'eau (calculs hydrauliques Baturo-Cerac de 2003) et de la topographie élaborée par photogrammétrie

0 100 200

Mètres

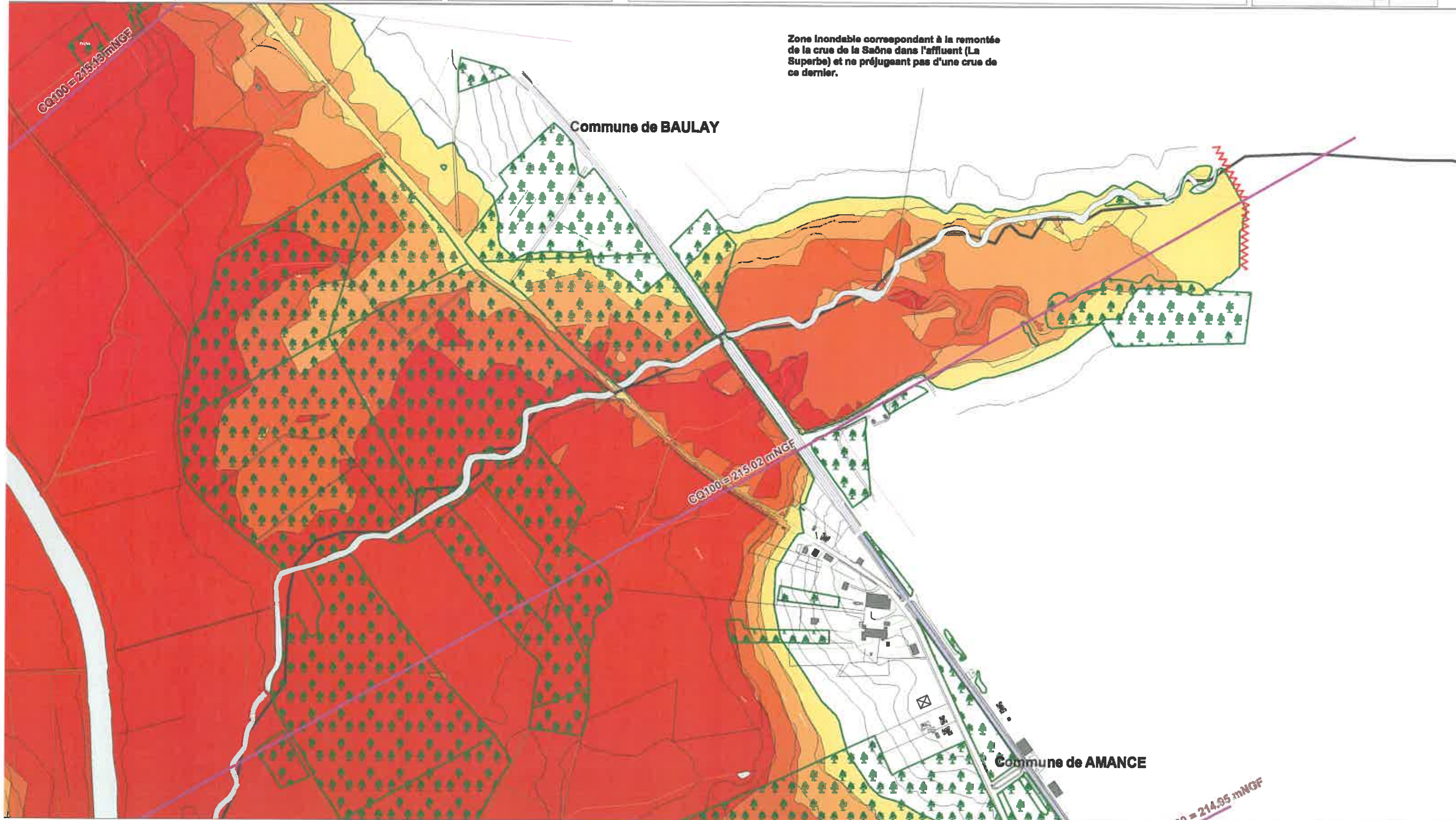
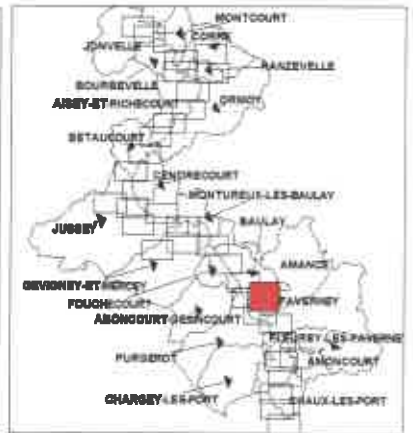


Version du : 02/06/2016

- Saône et cours d'eau secondaires
- Limites communales
- Limite de la zone d'étude
- Epandage de la crue en forêt
- Profil en travers modèle de calcul Cote crue de référence

Aléa Inondation

- Faible
- Moyen
- Fort
- Très fort



PLAN DE PREVENTION DU RISQUE INONDATION SAONE AMONT

Crue de référence



Cartographie de l'aléa Inondation

N° planche 27

Commune(s) concernée(s) :
 Aboncourt-Gesincourt, Baulay, Amance
 Purgerot, Fouhecourt

Source : détermination des zones inondables d'occurrence centennale par croisement du modèle numérique de l'eau (calculs hydrauliques Beture-Cerac de 2003) et de la topographie élaborée par photogrammétrie

0 100 200

Mètres

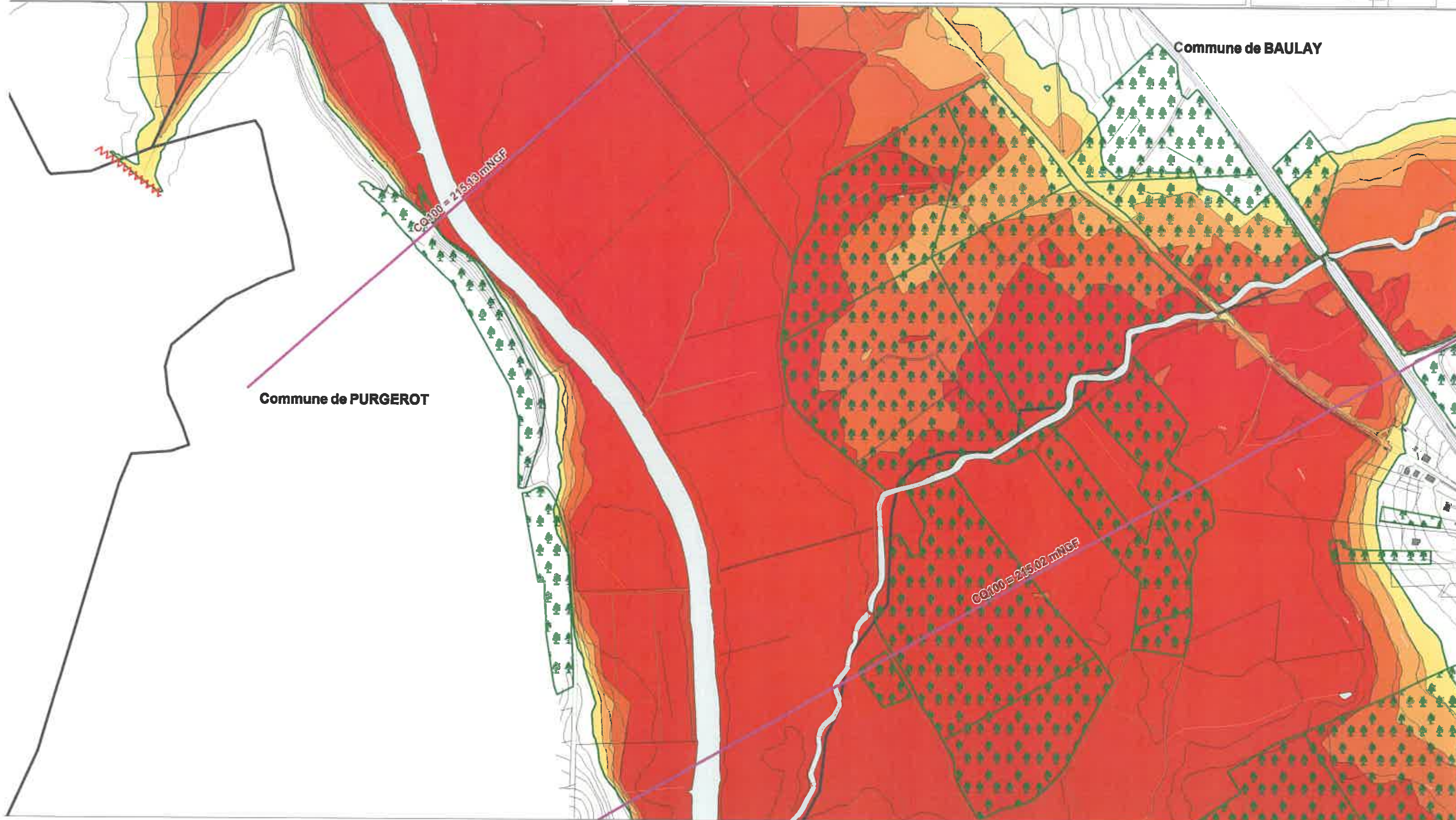


Version du : 02/06/2016

- Saône et cours d'eau secondaires
- Limites communales
- Limite de la zone d'étude
- Epandage de la crue en forêt
- Profil en travers modèle de calcul Cote crue de référence

Aléa Inondation

- Faible
- Moyen
- Fort
- Très fort



PLAN DE PREVENTION DU RISQUE INONDATION SAONE AMONT

Crue de référence



Cartographie de l'aléa Inondation

N° planche 28
Commune(s) concernée(s) :
Bauley, Purgerot, Favorney, Amance

Source : détermination des zones inondables d'occurrence centennale par croisement du modèle numérique de l'eau (calculs hydrauliques Beture-Cerc de 2003) et de la topographie élaborée par photogrammétrie

0 100 200

Mètres

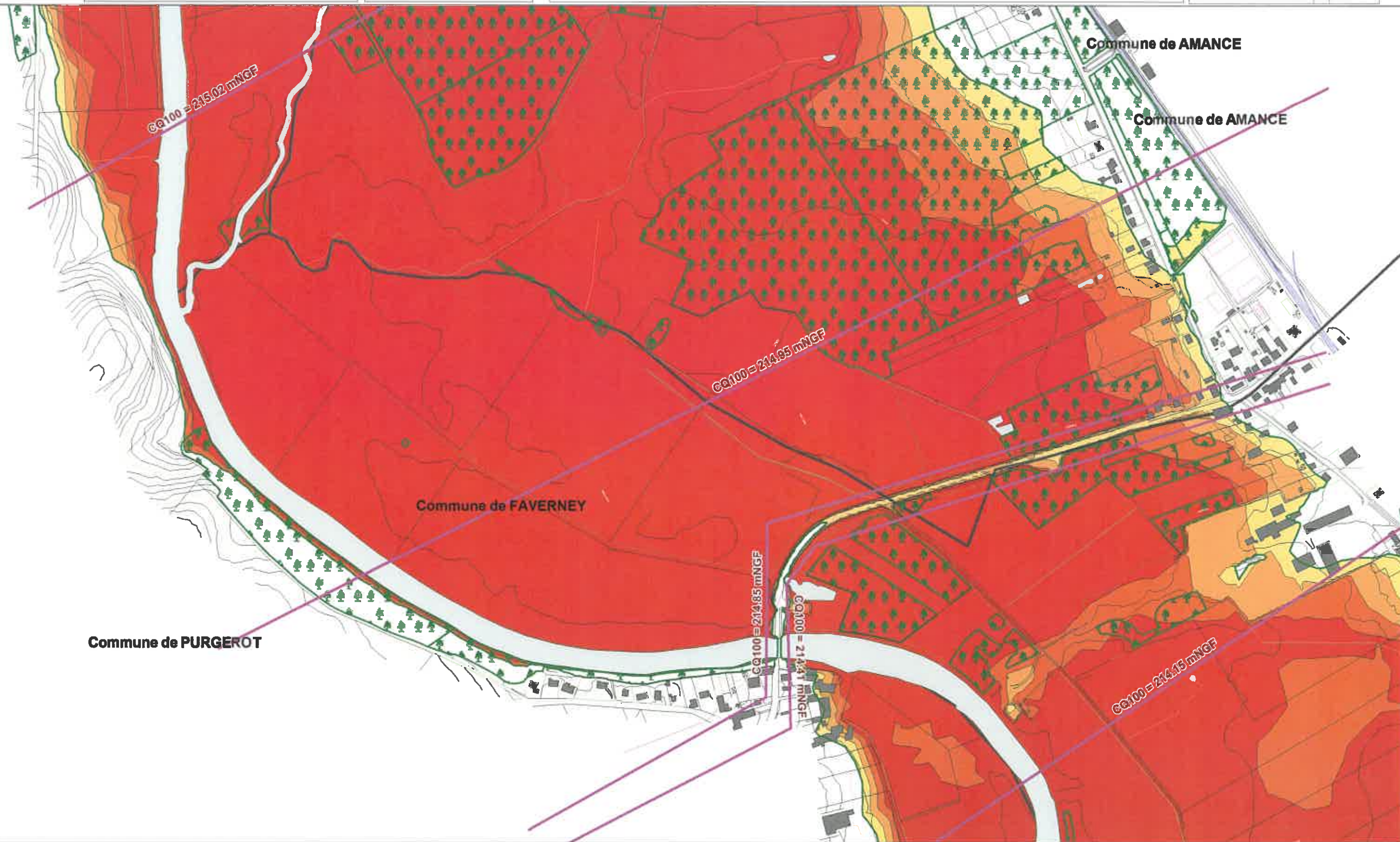


Version du : 02/08/2016

- Saône et cours d'eau secondaires
- Limites communales
- Limite de la zone d'étude
- Epandage de la crue en forêt
- Profil en travers modèle de calcul Cote crue de référence

Aléa Inondation

- Faible
- Moyen
- Fort
- Très fort



PLAN DE PREVENTION DU RISQUE INONDATION SAONE AMONT

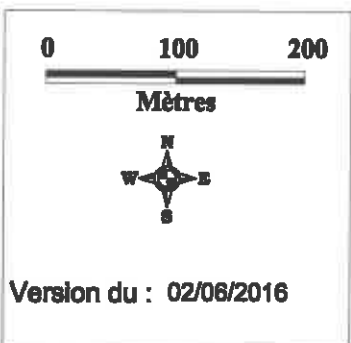
Crue de référence



Cartographe de l'aléa Inondation

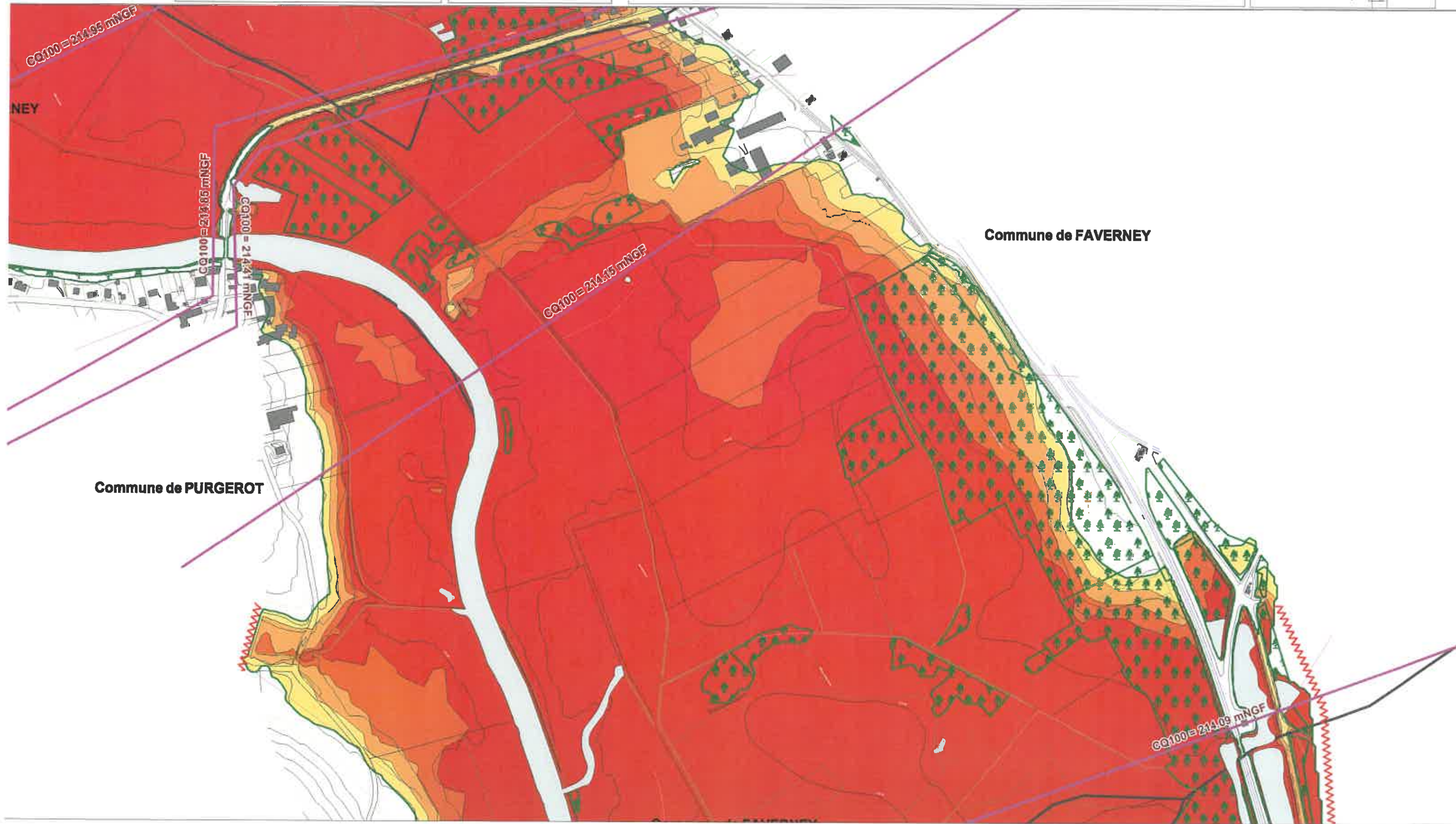
N° planche 29
Commune(s) concernée(s) :
Amance, Favemey, Purgerot

Source : détermination des zones inondables d'occurrence centennale par croisement du modèle numérique de l'eau (calculs hydrauliques Batura-Cerac de 2003) et de la topographie élaborée par photogrammétrie



- Saône et cours d'eau secondaires
- Limites communales
- Limite de la zone d'étude
- Epandage de la crue en forêt
- Profil en travers modèle de calcul Cote crue de référence

- Aléa Inondation**
- Faible
 - Moyen
 - Fort
 - Très fort



PLAN DE PREVENTION DU RISQUE INONDATION SAONE AMONT

Crue de référence



Cartographie de l'aléa Inondation

N° planche 30

Commune(s) concernée(s) :
Purgerot, Favemey, Fleurey-les-Favemey
Amoncourt, Confanday, Chargey-les-Port

Source : détermination des zones inondables d'occurrence centennale par croisement du modèle numérique de l'eau (calculs hydrauliques Bature-Cerec de 2003) et de la topographie élaborée par photogrammétrie

0 100 200

Mètres



Version du : 02/06/2016

- Saône et cours d'eau secondaires
- Limites communales
- Limite de la zone d'étude
- Epandage de la crue en forêt
- Profil en travers modèle de calcul Cote crue de référence

Aléa Inondation

- Faible
- Moyen
- Fort
- Très fort

