

# PLAN DE PREVENTION DU RISQUE INONDATION SAONE AMONT

## Crue de référence



Liberté • Égalité • Fraternité  
RÉPUBLIQUE FRANÇAISE  
PRÉFÈTE DE LA HAUTE-SAÔNE

Direction Départementale des  
Territoires de la Haute-Saône



### Cartographie des zones urbanisées et des enjeux

N° planche 22

Commune(s) concernée(s) :  
Gevigney-et-Mercy, Montureux-les-Bauley

Source :  
Base de Données de l'EPTB Doubs Saône  
BD Topo IGN  
BD Ortho IGN  
BD Parcellaire IGN

0 100 200



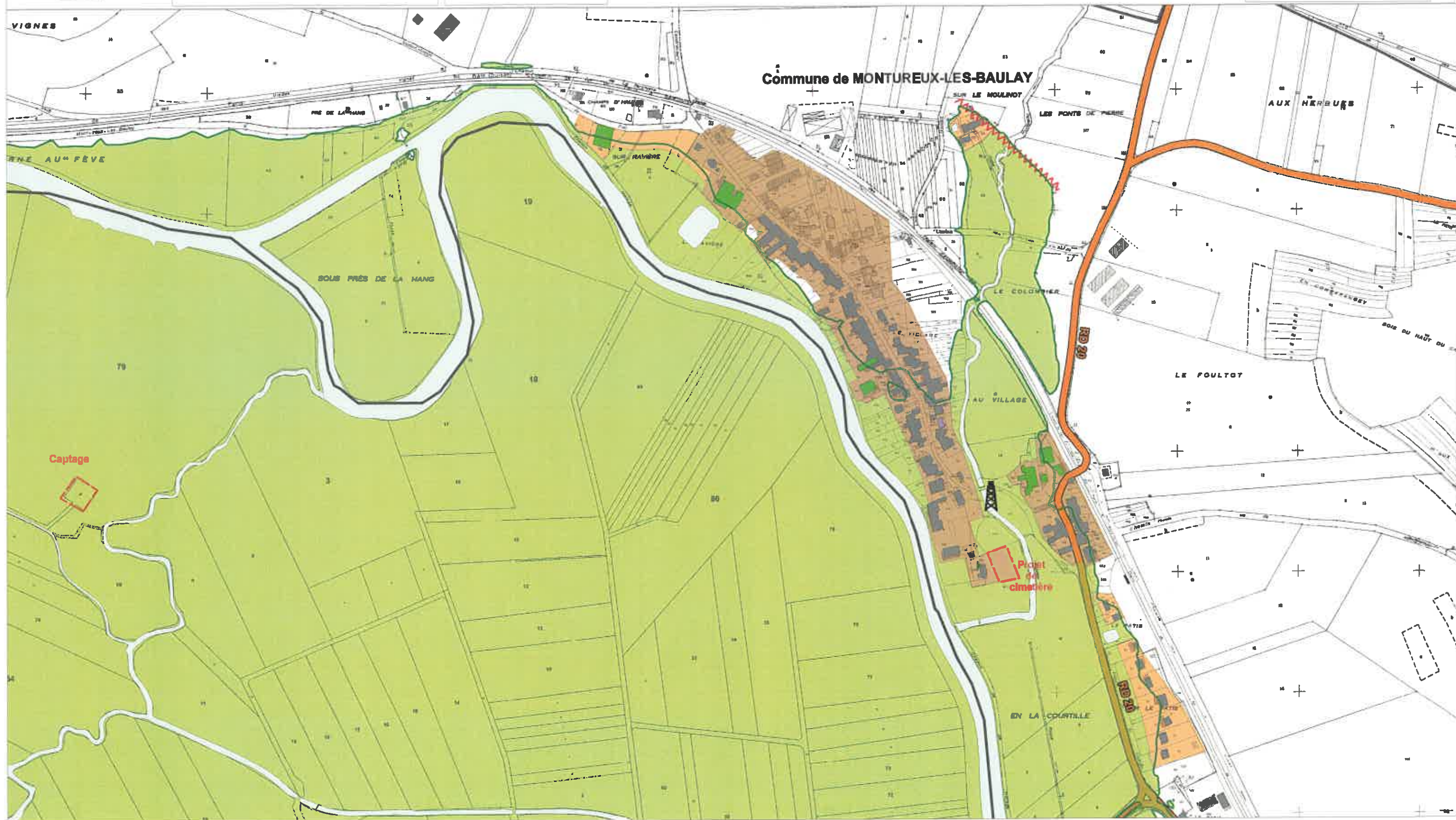
Version du : 23/03/2017

- Zone urbaine dense
- Zone moyennement urbanisée  
ou bâtiment isolé
- Zone non urbanisée (Zone  
d'expansion des crues)
- Saône et cours d'eau secondaires
- Limites communales

### Usage des bâtiments

- Habitation ou indéfini
- Bâtiment agricole
- Bâtiment commercial
- Bâtiment scolaire ou périscolaire
- Bâtiment industriel
- Station d'épuration
- Mairie

- Centres de secours
- Limite de la zone d'étude
- Transformateurs électriques
- Principaux axes routiers
- Ponts





# PLAN DE PREVENTION DU RISQUE INONDATION SAONE AMONT

## Crue de référence



Liberté • Égalité • Fraternité  
**RÉPUBLIQUE FRANÇAISE**  
 PRÉFÈTE DE LA HAUTE-SAÛNE

Direction Départementale des  
 Territoires de la Haute-Saône



### Cartographie des zones urbanisées et des enjeux

N° planche 23

Commune(s) concernée(s) :  
 Gevigney-et-Mercey, Montureux-les-Baulay,  
 Fouhecourt, Baulay

Sources :  
 Base de Données de l'EPTB Doubs Saône  
 BD Topo IGN  
 BD Ortho IGN  
 BD Parcellaire IGN

0 100 200



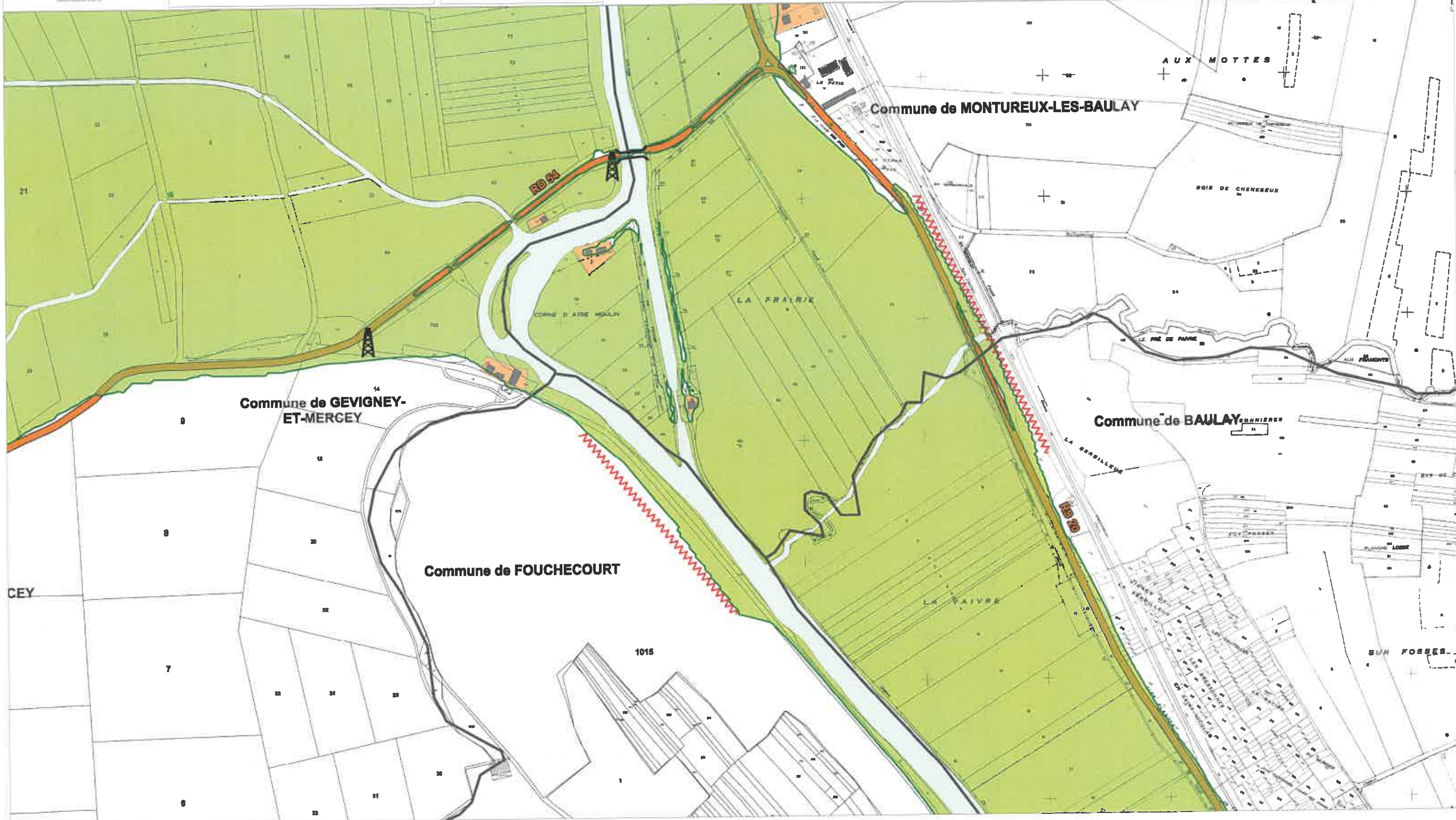
Version du : 23/03/2017

- Zone urbaine dense
- Zone moyennement urbanisée  
ou bâtiment isolé
- Zone non urbanisée (Zone  
d'expansion des crues)
- Saône et cours d'eau secondaires
- Limites communales

#### Usage des bâtiments

- Habitation ou indifférencié
- Bâtiment agricole
- Bâtiment commercial
- Bâtiment scolaire ou périscolaire
- Bâtiment industriel
- Station d'épuration
- Mairie

- Centres de secours
- Limite de la zone d'étude
- Transformateurs électriques
- Principaux axes routiers
- Ponts





# PLAN DE PREVENTION DU RISQUE INONDATION SAONE AMONT

## Crue de référence



Liberté • Égalité • Fraternité  
RÉPUBLIQUE FRANÇAISE  
PRÉFÈTE DE LA HAUTE-SAÛNE

Direction Départementale des  
Territoires de la Haute-Saône



### Cartographie des zones urbanisées et des enjeux

N° planche 24

Commune(s) concernée(s) :  
Fouchecourt, Baulay

Source :  
Base de Données de l'EPTB Doubs Saône  
BD Topo IGN  
BD Ortho IGN  
BD Parcellaire IGN

0 100 200



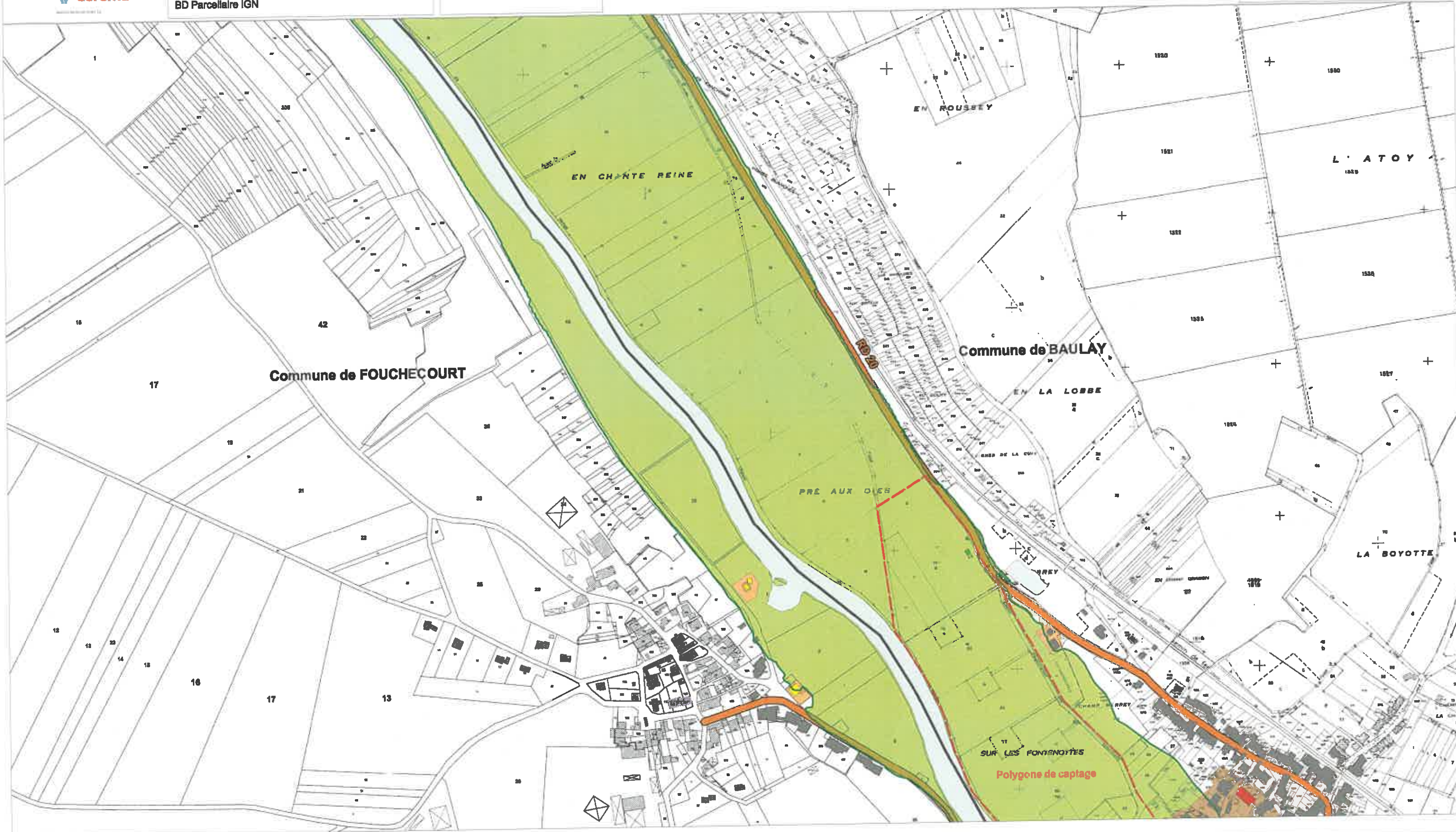
Version du : 23/03/2017

- Zone urbaine dense
- Zone moyennement urbanisée  
ou bâtiment isolé
- Zone non urbanisée (Zone  
d'expansion des crues)
- Saône et cours d'eau secondaires
- Limites communales

#### Usage des bâtiments

- Habitation ou indifférencié
- Bâtiment agricole
- Bâtiment commercial
- Bâtiment scolaire ou périscolaire
- Bâtiment industriel
- Station d'épuration
- Mairie

- Centres de secours
- Limite de la zone d'étude
- Transformateurs électriques
- Principaux axes routiers
- Ponts





# PLAN DE PREVENTION DU RISQUE INONDATION SAONE AMONT

## Crue de référence



Liberté • Égalité • Fraternité  
RÉPUBLIQUE FRANÇAISE

PRÉFÈTE DE LA HAUTE-SAÛNE

Direction Départementale des Territoires de la Haute-Saône



### Cartographie des zones urbanisées et des enjeux

N°planche 25

Commune(s) concernée(s) :  
Fouchecourt, Baulay, Aboncourt-Gesincourt

Source :  
Base de Données de l'EPTB Doubs Saône  
BD Topo IGN  
BD Ortho IGN  
BD Parcellaire IGN

0 100 200



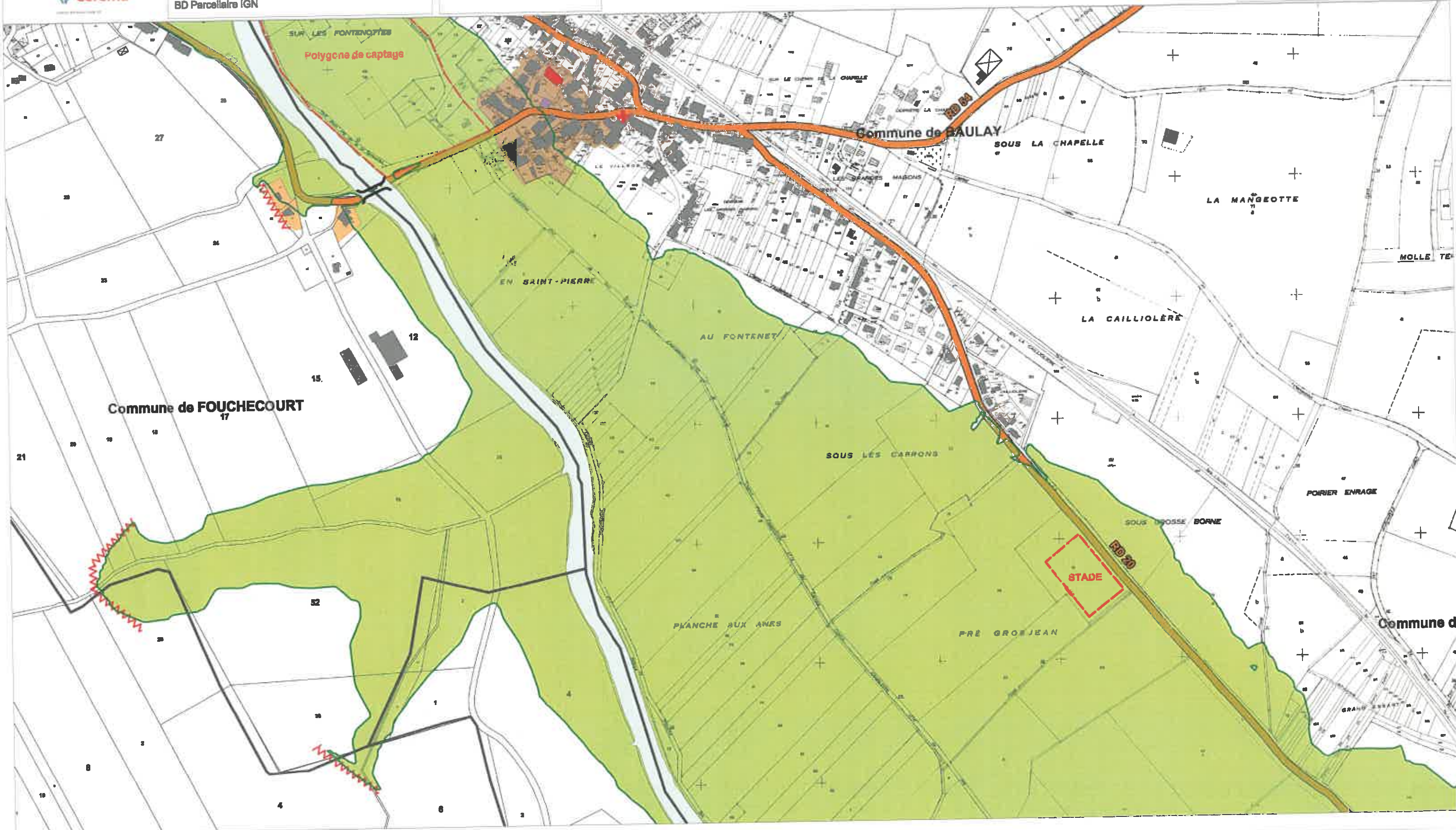
Version du : 23/03/2017

- Zone urbaine dense
- Zone moyennement urbanisée ou bâtiment isolé
- Zone non urbanisée (Zone d'expansion des crues)
- Saône et cours d'eau secondaires
- Limites communales

#### Usage des bâtiments

- Habitation ou indifférencié
- Bâtiment agricole
- Bâtiment commercial
- Bâtiment scolaire ou périscolaire
- Bâtiment industriel
- Station d'épuration
- Mairie

- Centres de secours
- Limite de la zone d'étude
- Transformateurs électriques
- Principaux axes routiers
- Ponts





# PLAN DE PREVENTION DU RISQUE INONDATION SAONE AMONT

## Crue de référence



Liberté • Égalité • Fraternité

RÉPUBLIQUE FRANÇAISE

PRÉFÈTE DE LA HAUTE-SAÛNE

Direction Départementale des Territoires de la Haute-Saône



Station territoriale Cerema SA

### Cartographie des zones urbanisées et des enjeux

N° planche 26

Commune(s) concernée(s) :  
Baulay, Amance

Source :  
Base de Données de l'EPTB Doubs Saône  
BD Topo IGN  
BD Ortho IGN  
BD Parcellaire IGN

0 100 200



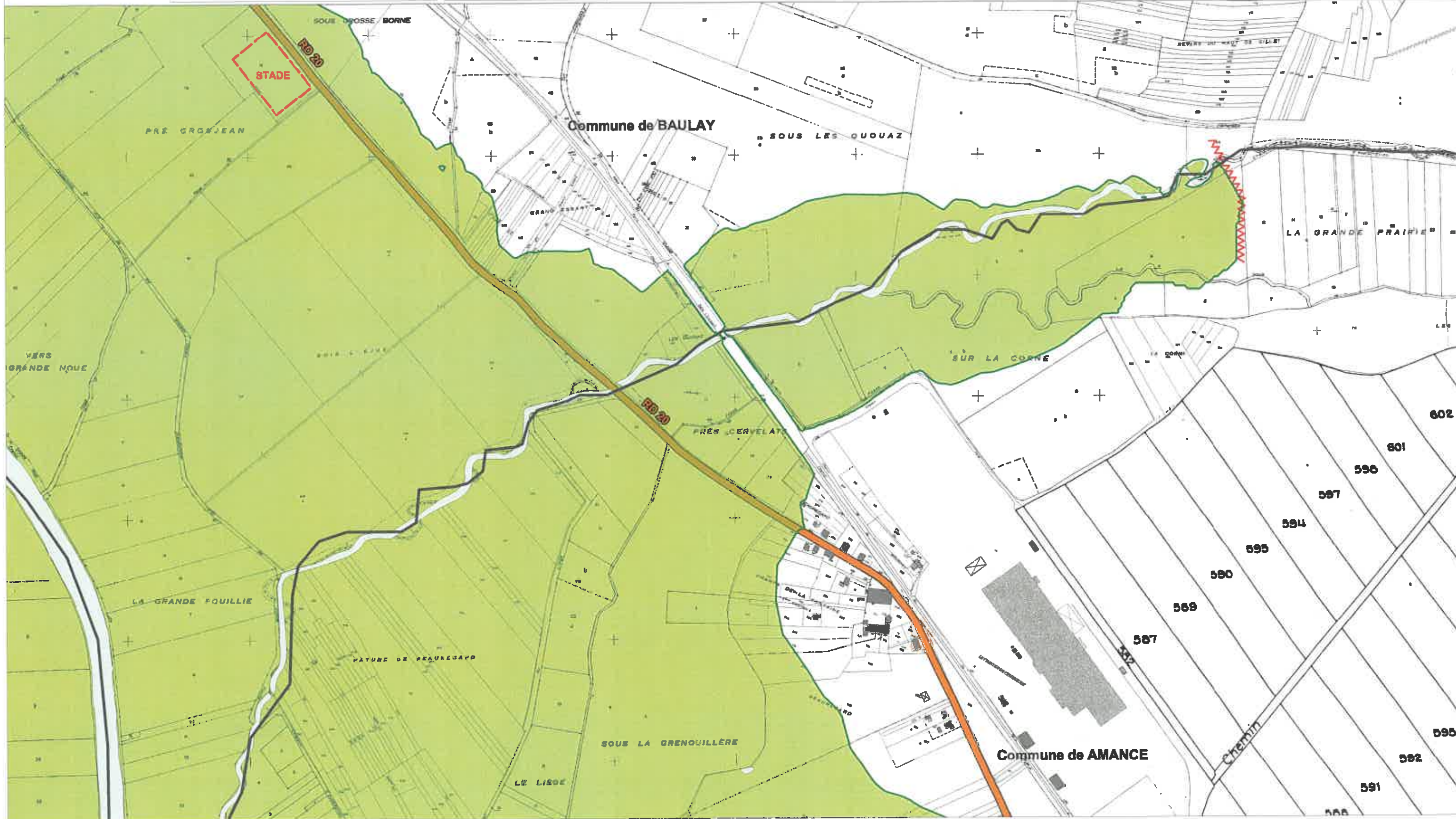
Version du : 23/03/2017

- Zone urbaine dense
- Zone moyennement urbanisée ou bâtiment isolé
- Zone non urbanisée (Zone d'expansion des crues)
- Saône et cours d'eau secondaires
- Limites communales

#### Usage des bâtiments

- Habitation ou indifférencié
- Bâtiment agricole
- Bâtiment commercial
- Bâtiment scolaire ou périscolaire
- Bâtiment industriel
- Station d'épuration
- Mairie

- Centres de secours
- Limite de la zone d'étude
- Transformateurs électriques
- Principaux axes routiers
- Ponts





# PLAN DE PREVENTION DU RISQUE INONDATION SAONE AMONT

## Crue de référence



Liberté • Égalité • Fraternité  
**RÉPUBLIQUE FRANÇAISE**  
 PRÉFÈTE DE LA HAUTE-SAÛNE

Direction Départementale des  
 Territoires de la Haute-Saône



### Cartographie des zones urbanisées et des enjeux

#### N° planche 27

Commune(s) concernée(s) :  
 Aboncourt-Gesincourt, Baulay, Amance  
 Purgerot, Fouchecourt

Source :  
 Base de Données de l'EPTB Doubs Saône  
 BD Topo IGN  
 BD Ortho IGN  
 BD Parcellaire IGN

0 100 200



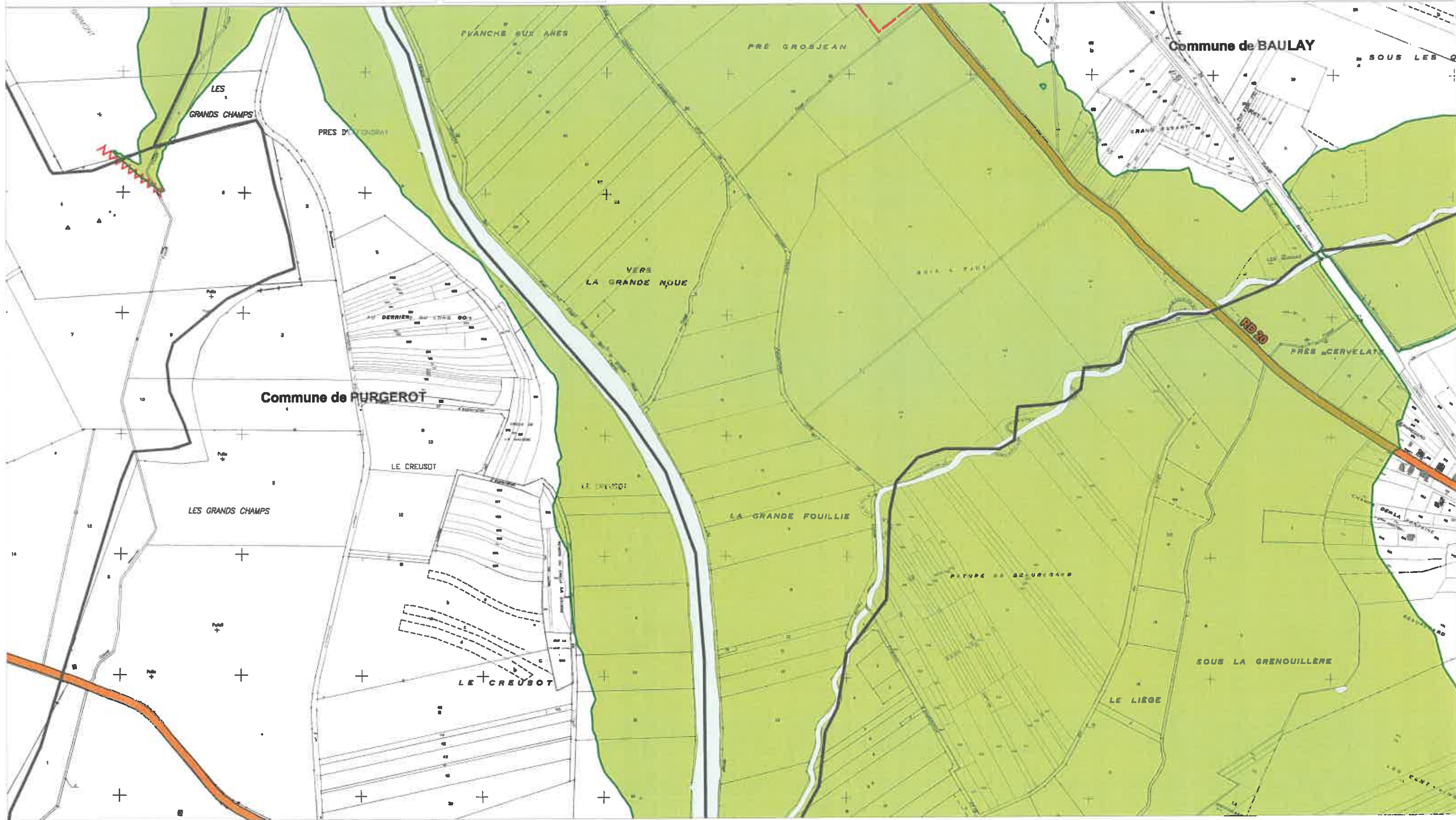
Version du : 23/03/2017

- Zone urbaine dense
- Zone moyennement urbanisée  
ou bâtiment isolé
- Zone non urbanisée (Zone  
d'expansion des crues)
- Saône et cours d'eau secondaires
- Limites communales

#### Usage des bâtiments

- Habitation ou Indifférencié
- Bâtiment agricole
- Bâtiment commercial
- Bâtiment scolaire ou périscolaire
- Bâtiment industriel
- Station d'épuration
- Mairie

- Centres de secours
- Limite de la zone d'étude
- Transformateurs électriques
- Principaux axes routiers
- Ponts





# PLAN DE PREVENTION DU RISQUE INONDATION SAONE AMONT

## Crue de référence



Liberté • Égalité • Fraternité  
RÉPUBLIQUE FRANÇAISE  
PRÉFÈTE DE LA HAUTE-SAÛNE

Direction Départementale des Territoires de la Haute-Saône



### Cartographie des zones urbanisées et des enjeux

N° planche 28

Commune(s) concernée(s) :  
Baulay, Purgerot, Favorney, Amance

Source :  
Base de Données de l'EPTB Doubs Saône  
BD Topo IGN  
BD Ortho IGN  
BD Parcellaire IGN

0 100 200



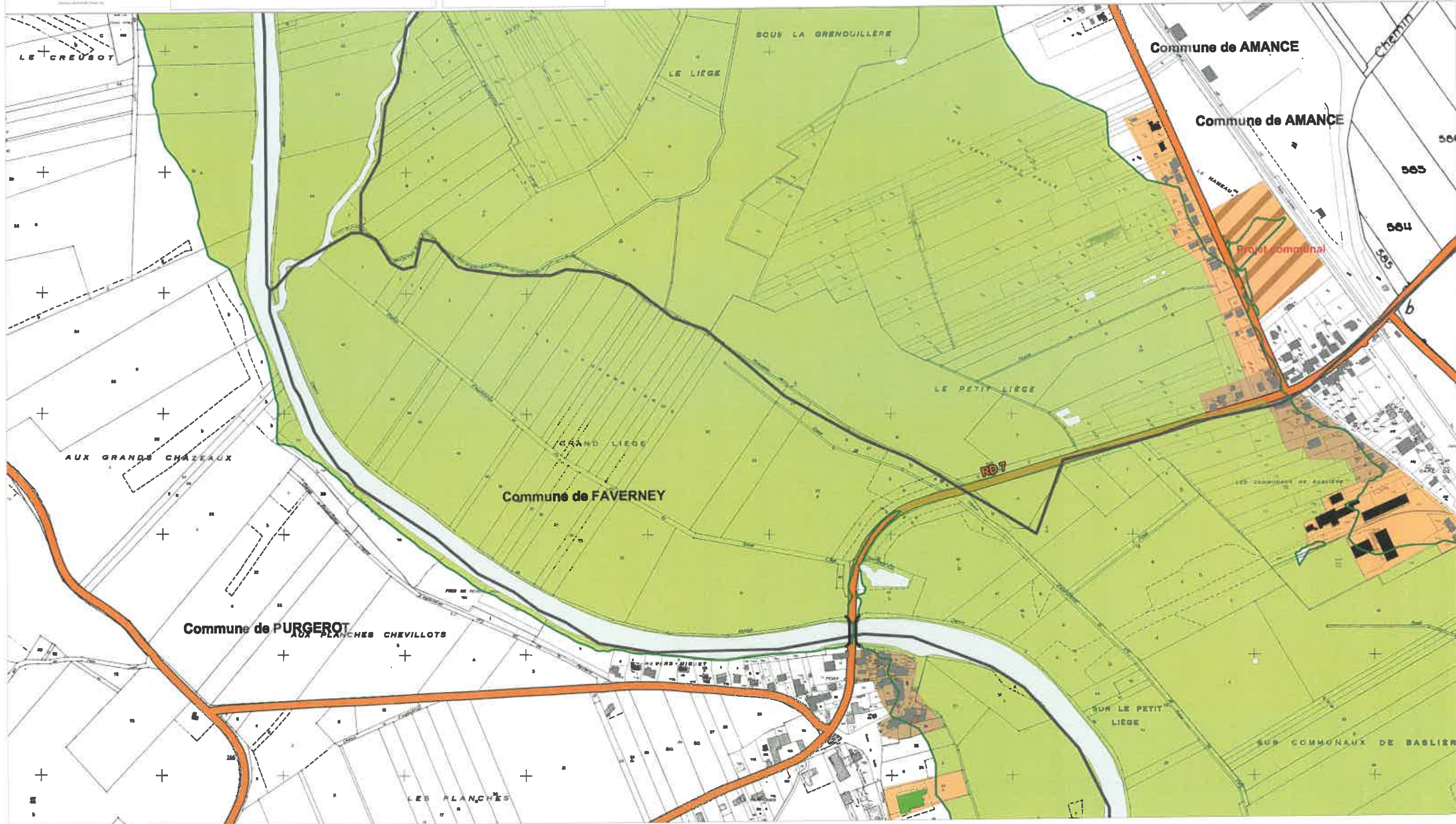
Version du : 23/03/2017

- Zone urbaine dense
- Zone moyennement urbanisée ou bâtiment isolé
- Zone non urbanisée (Zone d'expansion des crues)
- Saône et cours d'eau secondaires
- Limites communales

#### Usage des bâtiments

- Habitation ou indifférencié
- Bâtiment agricole
- Bâtiment commercial
- Bâtiment scolaire ou périscolaire
- Bâtiment industriel
- Station d'épuration
- Mairie

- Centres de secours
- Limite de la zone d'étude
- Transformateurs électriques
- Principaux axes routiers
- Ponts





# PLAN DE PREVENTION DU RISQUE INONDATION SAONE AMONT

## Crue de référence



Liberté • Égalité • Fraternité

RÉPUBLIQUE FRANÇAISE

PRÉFÈTE DE LA HAUTE-SAÛNE

Direction Départementale des Territoires de la Haute-Saône



### Cartographie des zones urbanisées et des enjeux

N° planche 29

Commune(s) concernée(s) :  
Amance, Favorney, Purgerot

Source :  
Base de Données de l'EPTB Doubs Saône  
BD Topo IGN  
BD Ortho IGN  
BD Parcellaire IGN

0 100 200



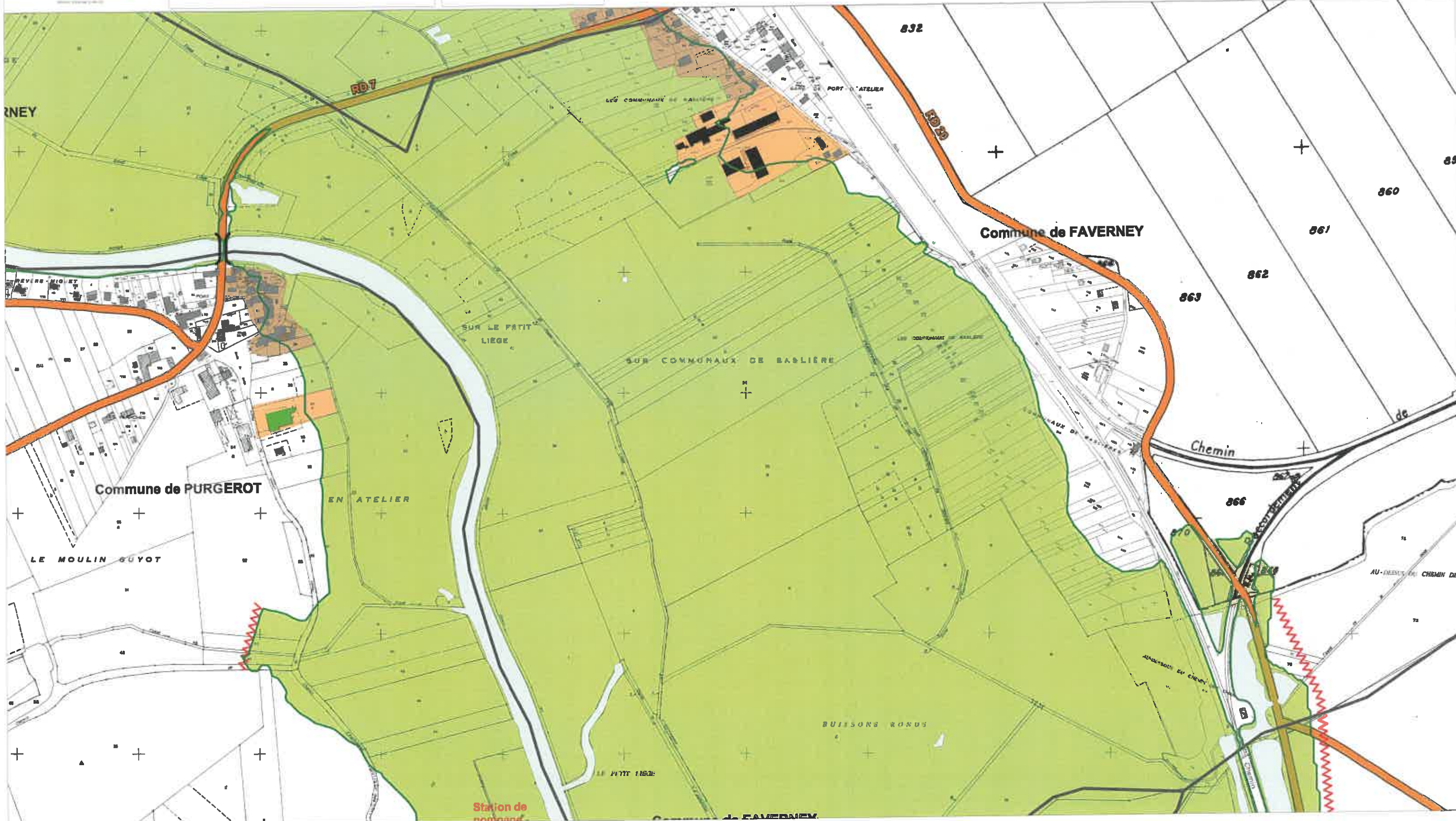
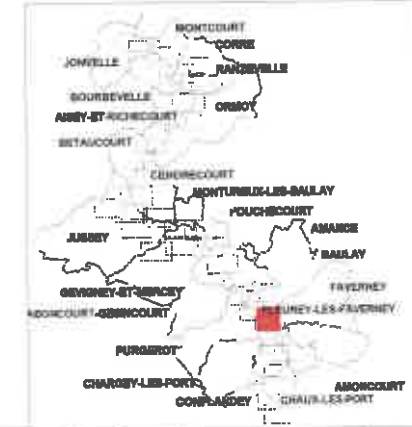
Version du : 23/03/2017

- Zone urbaine dense
- Zone moyennement urbanisée ou bâtiment isolé
- Zone non urbanisée (Zone d'expansion des crues)
- Saône et cours d'eau secondaires
- Limites communales

#### Usage des bâtiments

- Habitation ou indifférencié
- Bâtiment agricole
- Bâtiment commercial
- Bâtiment scolaire ou périscolaire
- Bâtiment industriel
- Station d'épuration
- Mairie

- Centres de secours
- Limite de la zone d'étude
- Transformateurs électriques
- Principaux axes routiers
- Ponts





# PLAN DE PREVENTION DU RISQUE INONDATION SAONE AMONT

## Crue de référence



Liberté • Égalité • Fraternité  
RÉPUBLIQUE FRANÇAISE  
PRÉFÈTE DE LA HAUTE-SAÛNE

Direction Départementale des Territoires de la Haute-Saône



### Cartographie des zones urbanisées et des enjeux

N° planche 30

Commune(s) concernée(s) :  
Purgerot, Faverey, Fleurey-les-Faverey  
Amoncourt, Conflanday, Chargey-les-Port

Source :  
Base de Données de l'EPTB Doubs Saône  
BD Topo IGN  
BD Ortho IGN  
BD Parcellaire IGN

0 100 200



Version du : 23/03/2017

- Zone urbaine dense
- Zone moyennement urbanisée ou bâtiment isolé
- Zone non urbanisée (Zone d'expansion des crues)
- Saône et cours d'eau secondaires
- Limites communales

#### Usage des bâtiments

- Habitation ou indifférencié
- Bâtiment agricole
- Bâtiment commercial
- Bâtiment scolaire ou périscolaire
- Bâtiment industriel
- Station d'épuration
- Mairie

- Centres de secours
- Limite de la zone d'étude
- Transformateurs électriques
- Principaux axes routiers
- Ponts

