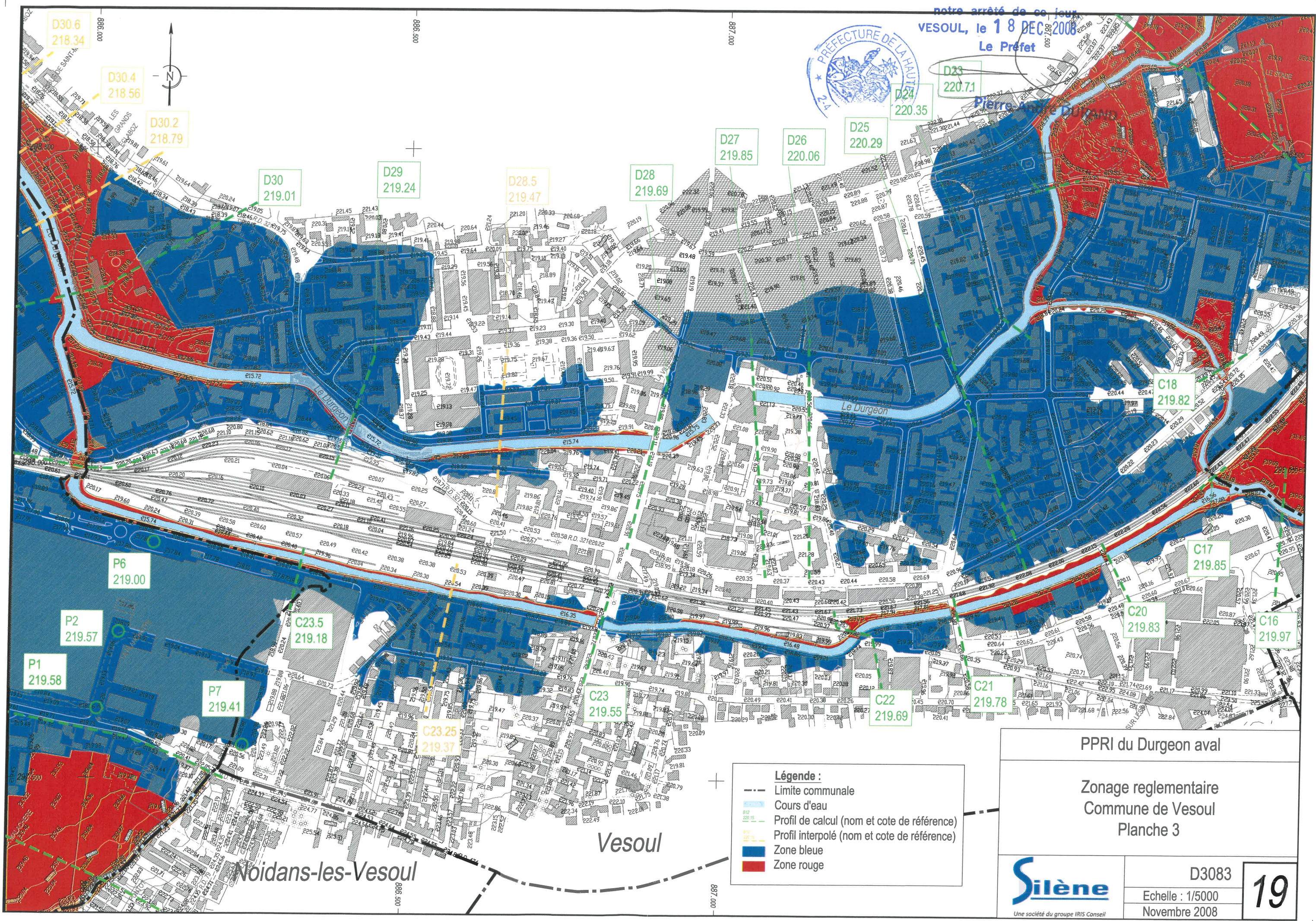


Vu pour être annexé à
notre arrêté de ce jour
VESOUL, le 18 DEC 2008
Le Préfet



PPRI du Durgeon aval

Zonage réglementaire
Commune de Vesoul
Planche 3

Silène
Une société du groupe IRIS Conseil

D3083
Echelle : 1/5000
Novembre 2008

19

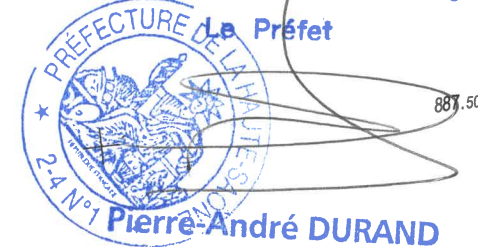


D3083

Echelle : 1/5000

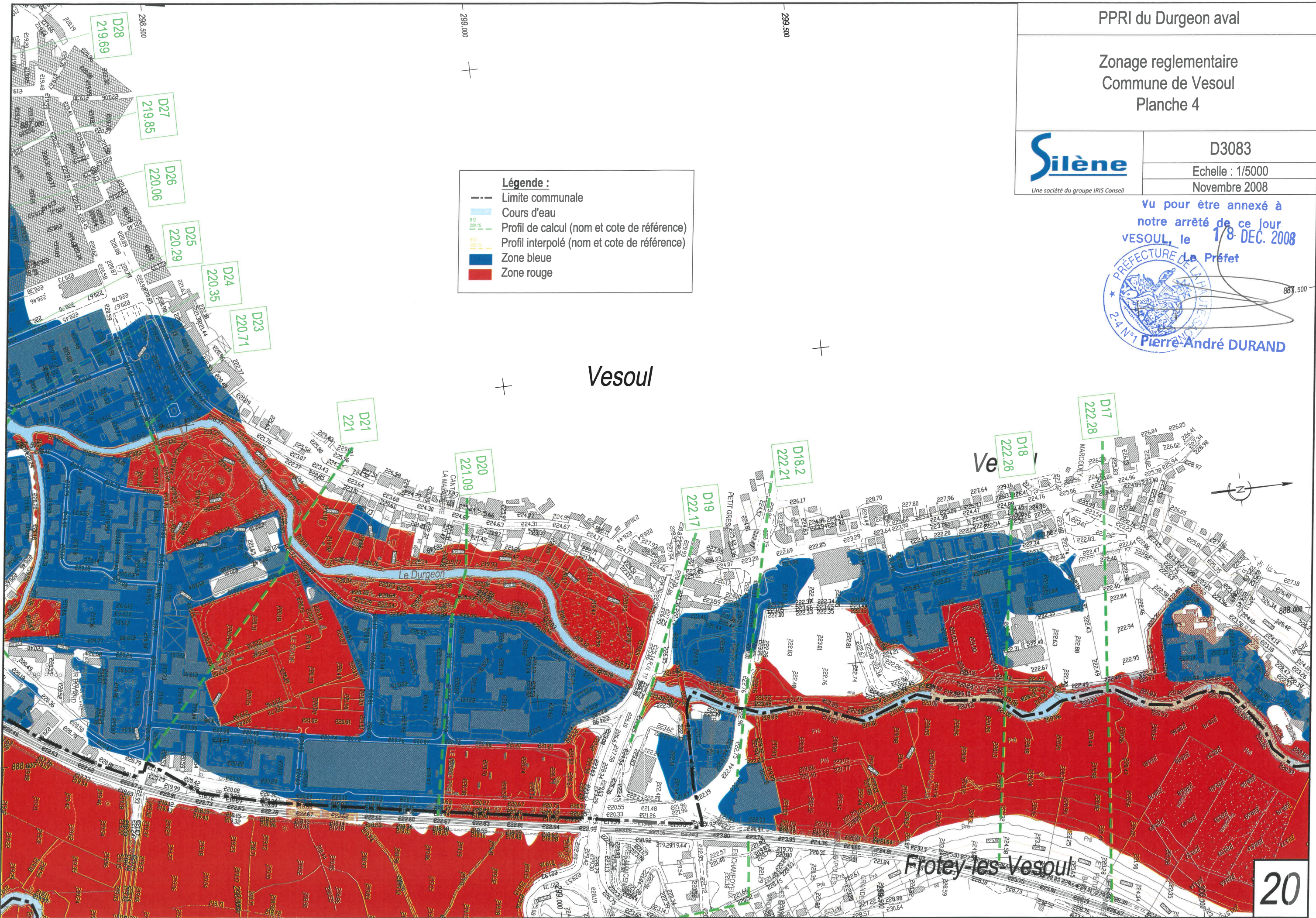
Novembre 2008

Vu pour être annexé à
notre arrêté de ce jour
VESOUL, le 18 DEC. 2008



Légende :

- Limite communale
- Cours d'eau
- Profil de calcul (nom et cote de référence)
- Profil interpolé (nom et cote de référence)
- Zone bleue
- Zone rouge



Vesoul

Frotey-les-Vesoul

PPRI du Durgeon aval

Zonage réglementaire
Commune de Vesoul
Planche 5



D3083

Echelle : 1/5000
Novembre 2008

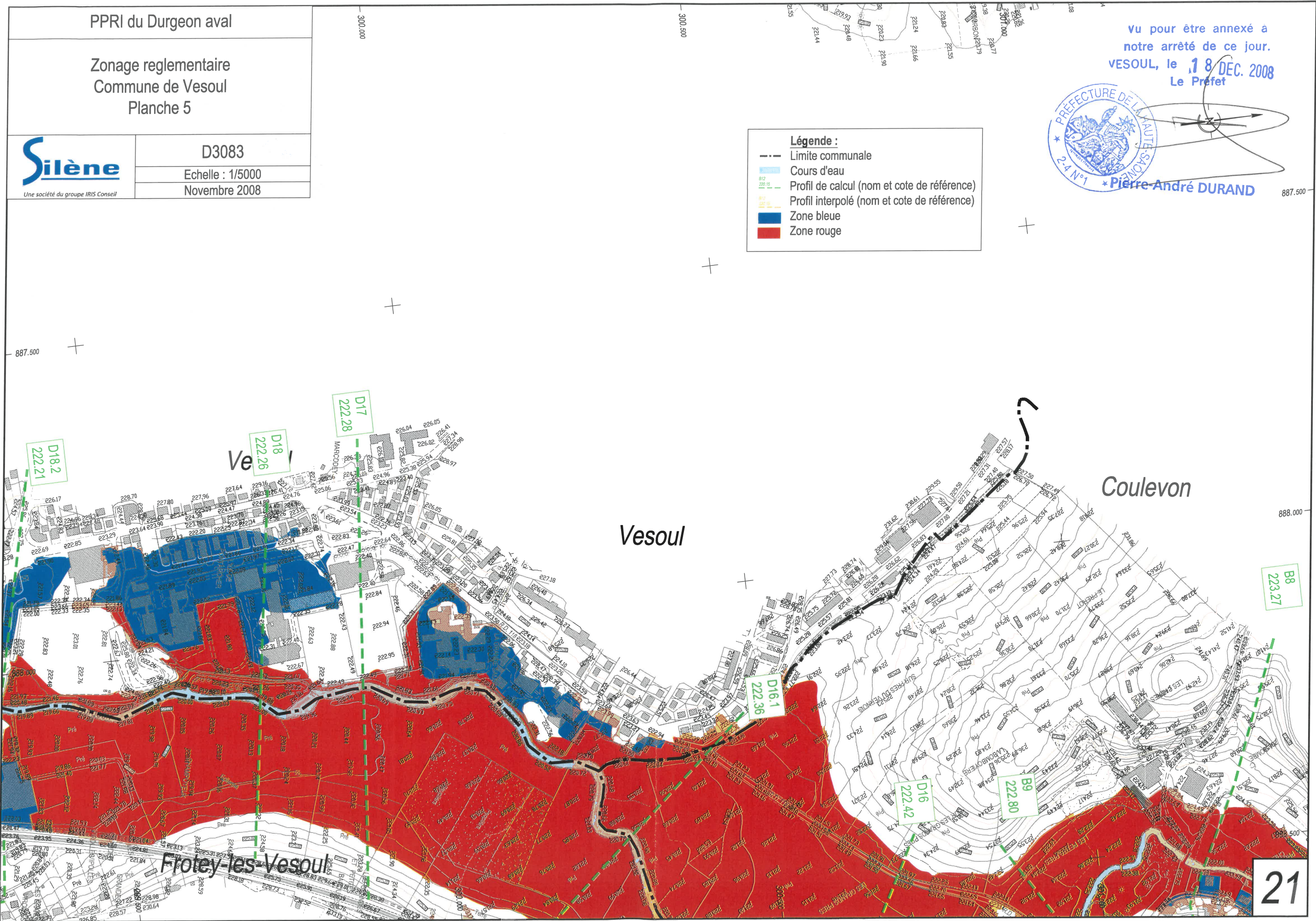
Vu pour être annexé à
notre arrêté de ce jour.
VESOUL, le 18 DEC. 2008
Le Préfet



Pierre-André DURAND

Légende :

- Limite communale
- Cours d'eau
- Profil de calcul (nom et cote de référence)
- Profil interpolé (nom et cote de référence)
- Zone bleue
- Zone rouge



PPRI du Durgeon aval

Zonage réglementaire
Commune de Noidans-lès-Vesoul
Planche 1

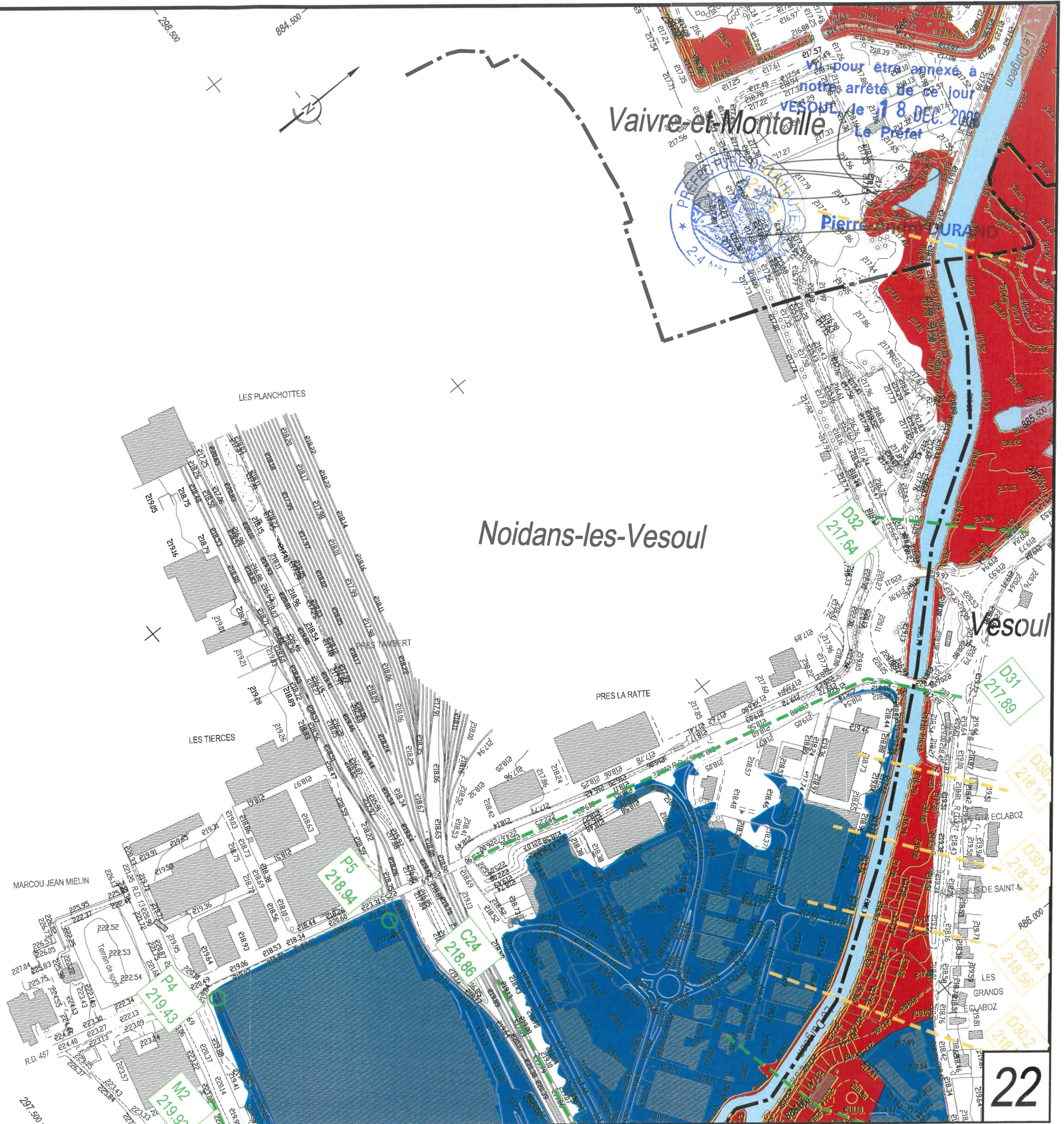


D3083

Echelle : 1/5000

Novembre 2008

- Légende :**
- Limite communale
 - Cours d'eau
 - Profil de calcul (nom et cote de référence)
 - Profil interpolé (nom et cote de référence)
 - Zone bleue
 - Zone rouge



PPRI du Durgeon aval




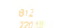


Zonage réglementaire
Commune de Noidans-lès-Vesoul
Planche 2



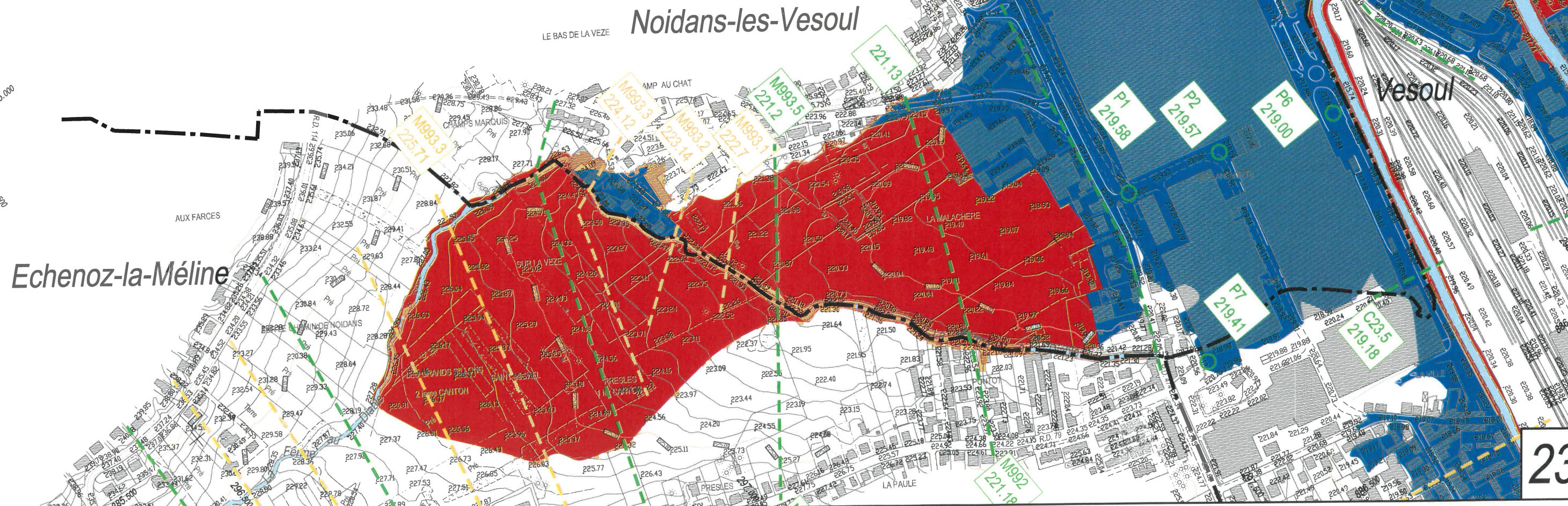
D3083

Echelle : 1/5000
Novembre 2008

Légende :

-  Limite communale
-  Cours d'eau
-  Profil de calcul (nom et cote de référence)
-  Profil interpolé (nom et cote de référence)
-  Zone bleue
-  Zone rouge

Vu pour être annexé
notre arrêté de ce jour.
VESOUL le 18 DEC 2008
Le Préfet



*Pusy-Epenoux:
Pages 25 à 27*

Vu pour être annexé à
notre arrêté de ce jour.
VESOUL, le 18 DEC. 2008
Le Préfet



Pierre-André DURAND

*Chemilly:
Page 41*

*Pusey:
Pages 28 à 30*

*Montigny-les-Vesoul:
Pages 35 et 36*

Vaugine

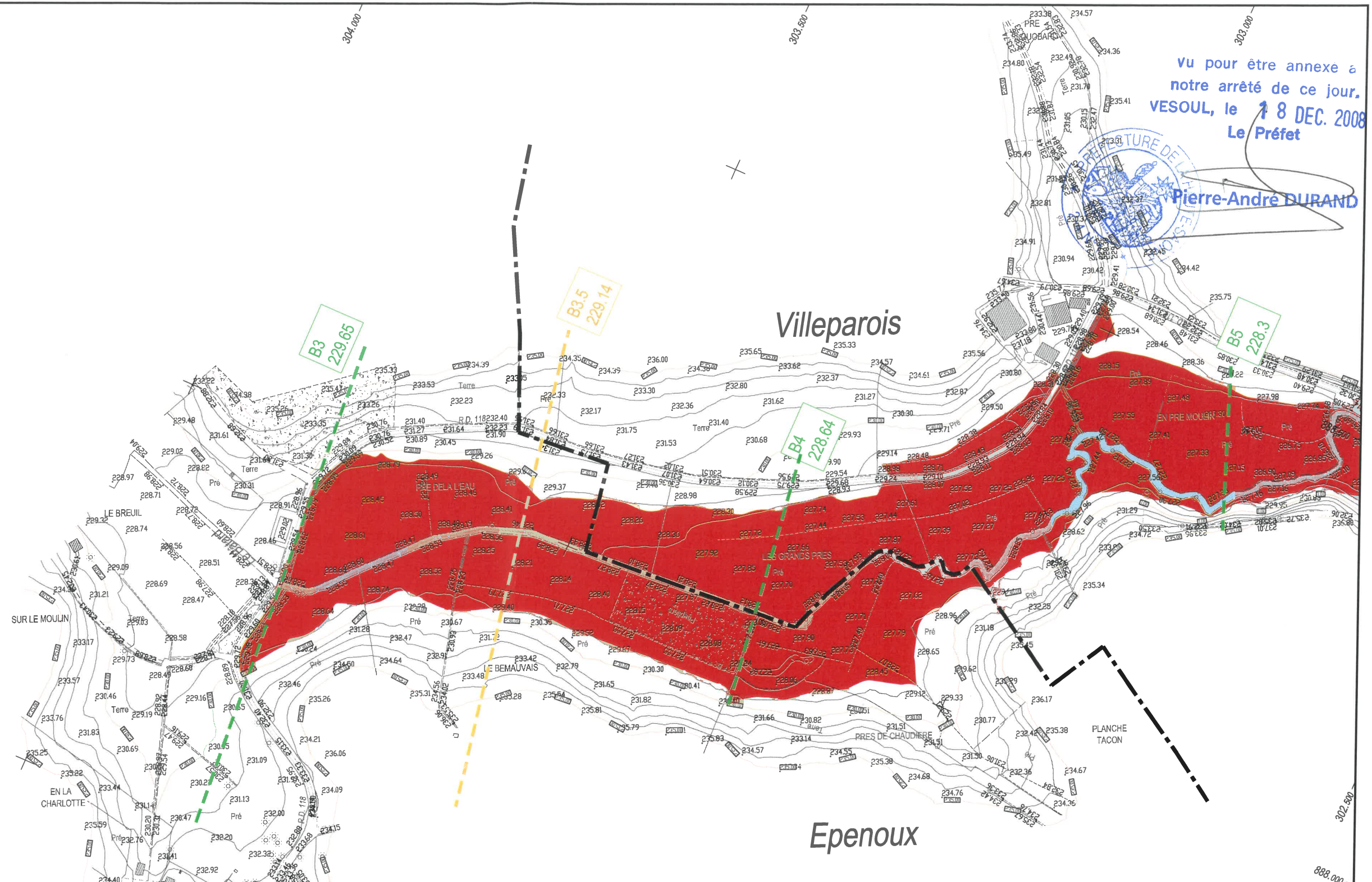
*Chariez:
Pages 37 et 38*

Durgeon

*Vaivre et Montoille:
Pages 31 à 34*

*Pontcey:
Pages 39 et 40*

vu pour être annexé à
notre arrêté de ce jour,
VESOUL, le 18 DEC. 2008
Le Préfet



Légende :

- Limite communale
- Cours d'eau
- Profil de calcul (nom et cote de référence)
- Profil interpolé (nom et cote de référence)
- Zone bleue
- Zone rouge

PPRI du Durgeon aval

Zonage réglementaire
Commune de Pusy et Epenoux
Planche 1

<p>Silène Une société du groupe IRIS Conseil</p>	D3083
	Echelle : 1/5000
	Novembre 2008



D3083

Echelle : 1/5000

Novembre 2008

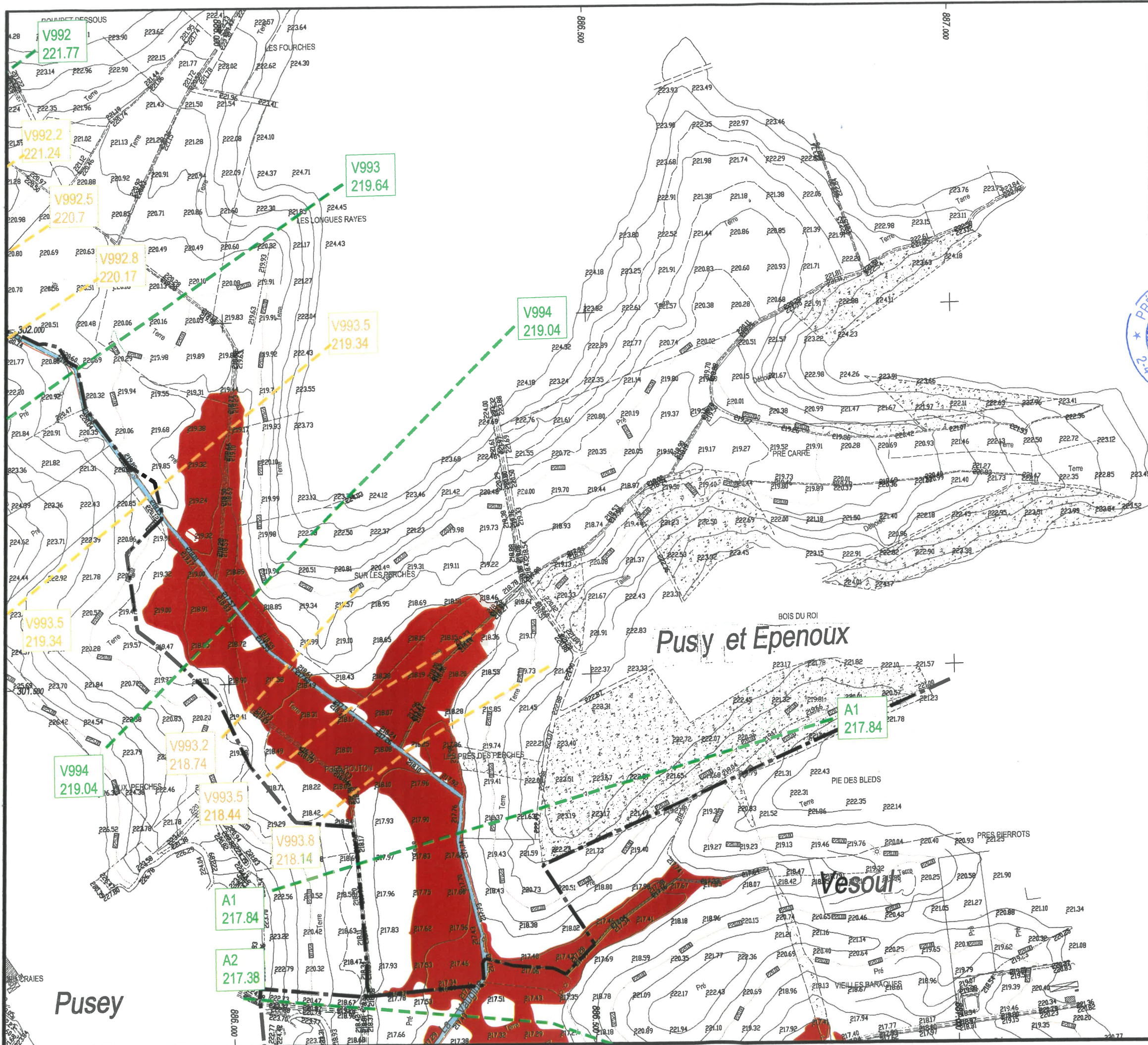
Vu pour être annexé à
notre arrêté de ce jour
VESOUL, le 18 DEC. 2008
Le Préfet



Pierre-André DURAND

Légende :

- Limite communale
- Cours d'eau
- Profil de calcul (nom et cote de référence)
- Profil interpolé (nom et cote de référence)
- Zone bleue
- Zone rouge



PPRI du Durgeon aval

Zonage réglementaire
Commune de Pusy et Epenoux
Planche 3



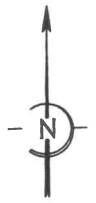
D3083

Echelle : 1/5000

Novembre 2008

Légende :

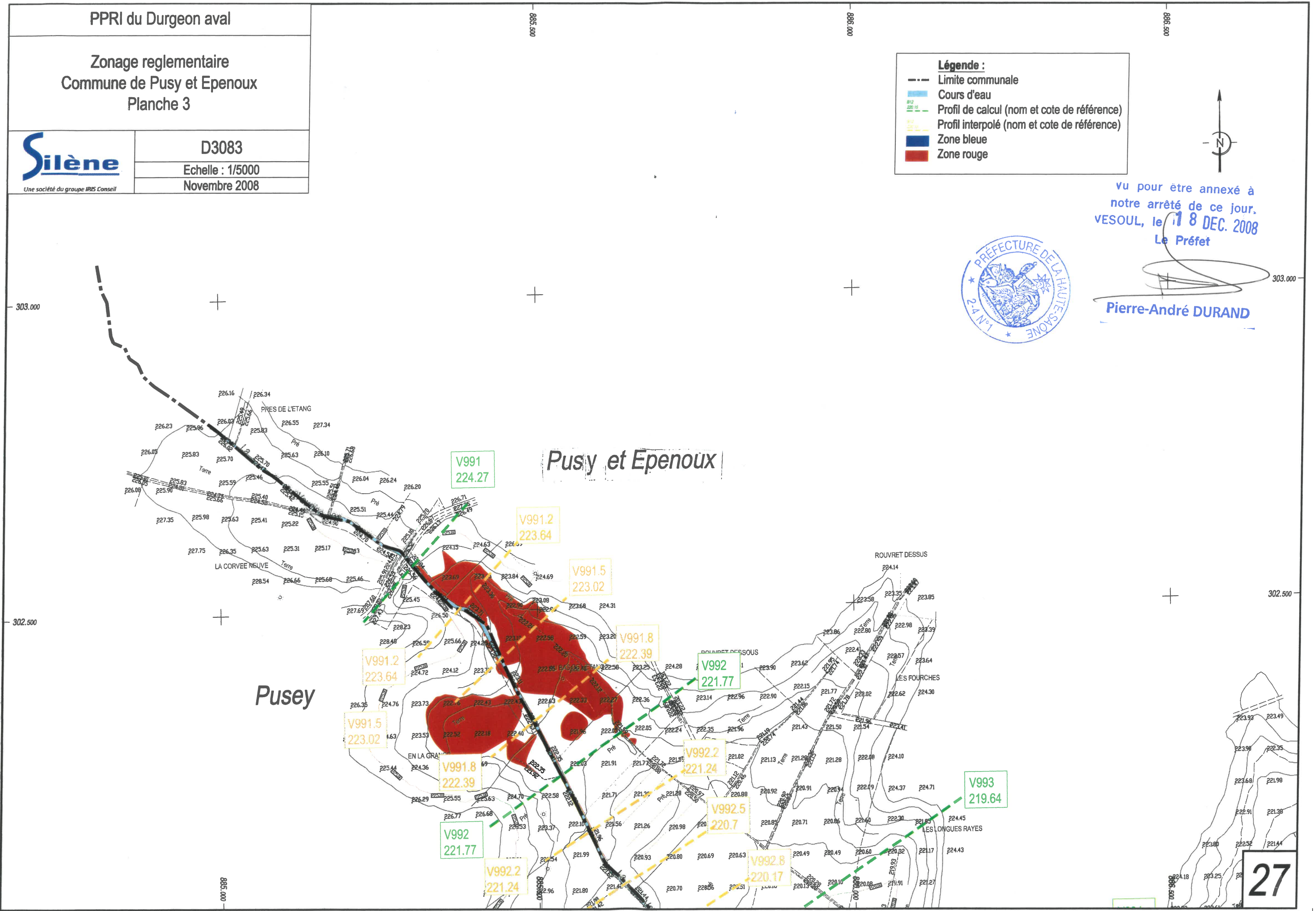
- Limite communale
- Cours d'eau
- Profil de calcul (nom et cote de référence)
- Profil interpolé (nom et cote de référence)
- Zone bleue
- Zone rouge



vu pour être annexé à
notre arrêté de ce jour.
VESOUL, le 18 DEC. 2008
Le Préfet



Pierre-André DURAND



Vu pour être annexé à
notre arrêté de ce jour,
VESOUL, le 18 DEC. 2008
Le Préfet



PPRI du Durgeon aval

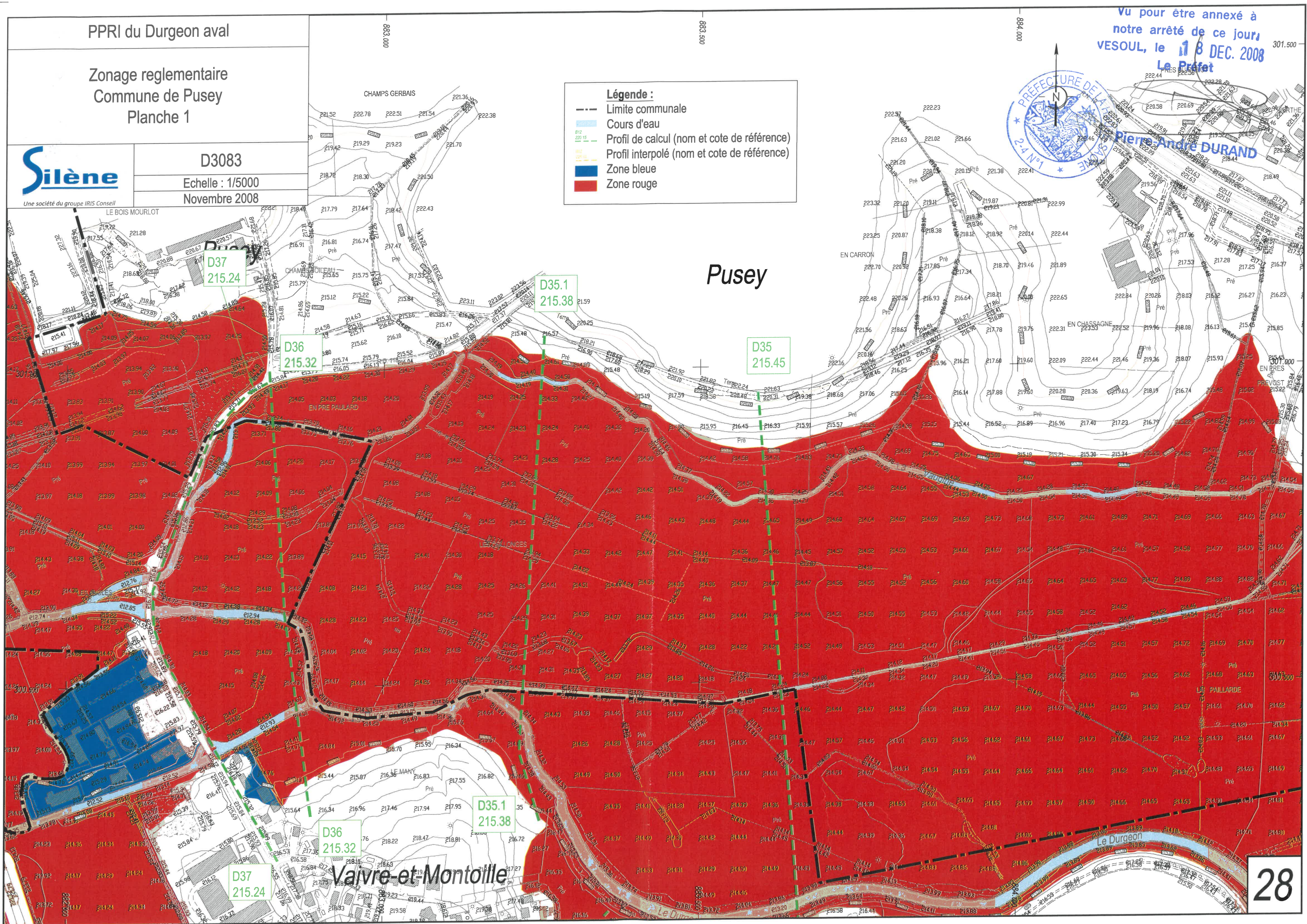
Zonage réglementaire
Commune de Pusey
Planche 1



D3083
Echelle : 1/5000
Novembre 2008

Légende :

- Limite communale
- Cours d'eau
- Profil de calcul (nom et cote de référence)
- Profil interpolé (nom et cote de référence)
- Zone bleue
- Zone rouge



PPRI du Durgeon aval

Zonage réglementaire
Commune de Pusey
Planche 2

Vu pour être annexé à
notre arrêté de ce jour
VESOUL le 18 DEC 2008
Le Préfet



Echelle : 1/5000
Pierre-André DUFRENOY
Novembre 2008

Légende :

- Limite communale
- Cours d'eau
- Profil de calcul (nom et cote de référence)
- Profil interpolé (nom et cote de référence)
- Zone bleue
- Zone rouge

