

Légende

- Profils en travers
- Limite de modélisation 1d/2d
- ×× Limite de modélisation
- ⚡ Limite de PPRi
- ▭ Limites des communes
- PPRi existant
- Rivière et plan d'eau
- ⋯ Végétation
- Aléas**
- Aléa faible
- Aléa moyen
- Aléa fort
- Aléa très fort

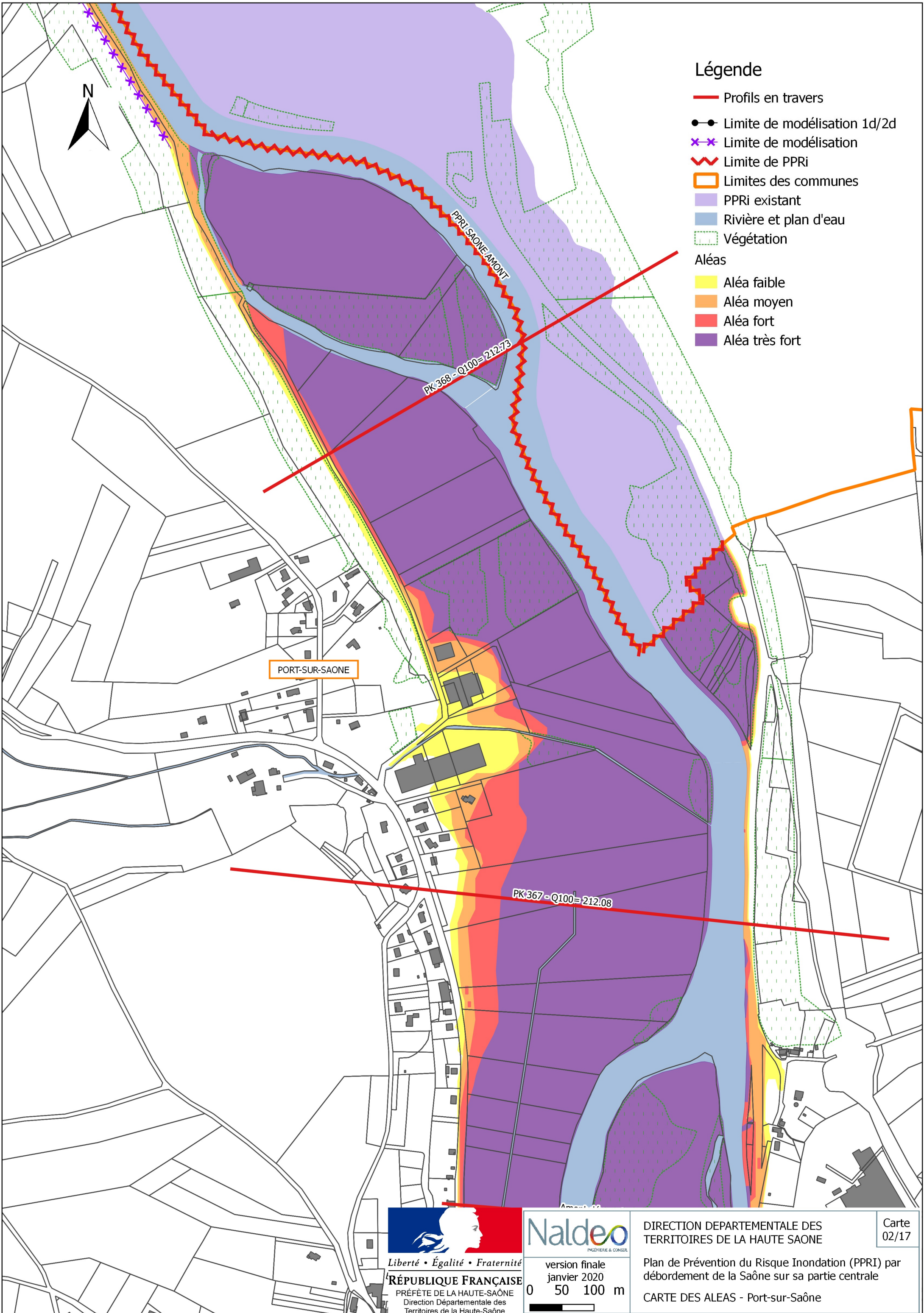
PORT-SUR-SAONE

PK 369 - Q100 = 213.09

PK 371 - Q100 = 213.6

PK 370 - Q100 = 213.36

PPRI SAONE AMONT



Légende

- Profils en travers
 - Limite de modélisation 1d/2d
 - ✕—✕ Limite de modélisation
 - ⌞ Limite de PPRi
 - Limites des communes
 - PPRi existant
 - Rivière et plan d'eau
 - Végétation
- Aléas**
- Aléa faible
 - Aléa moyen
 - Aléa fort
 - Aléa très fort

PORT-SUR-SAONE

PPRI SAONE AMONT

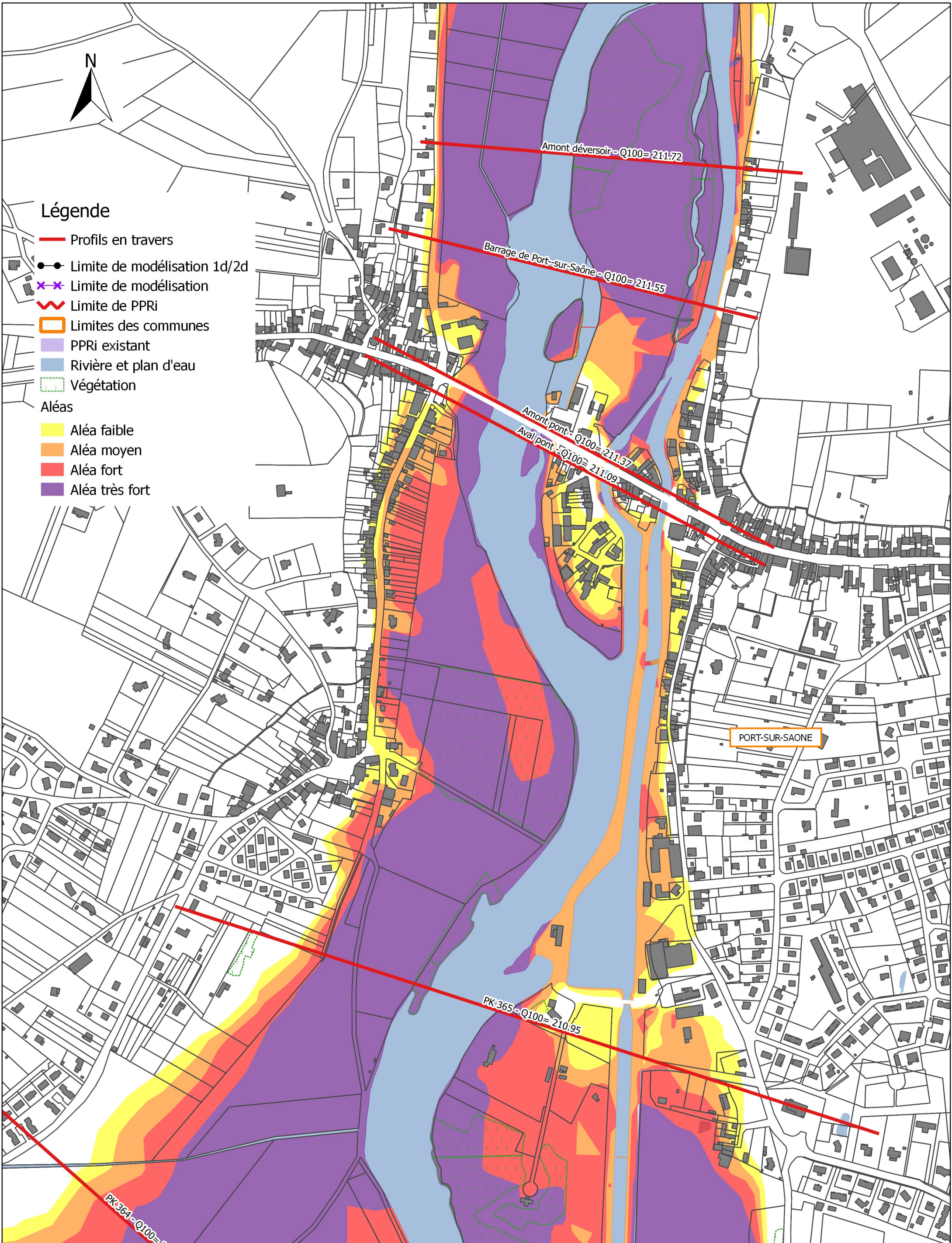
PK 368 - Q100 = 212.73

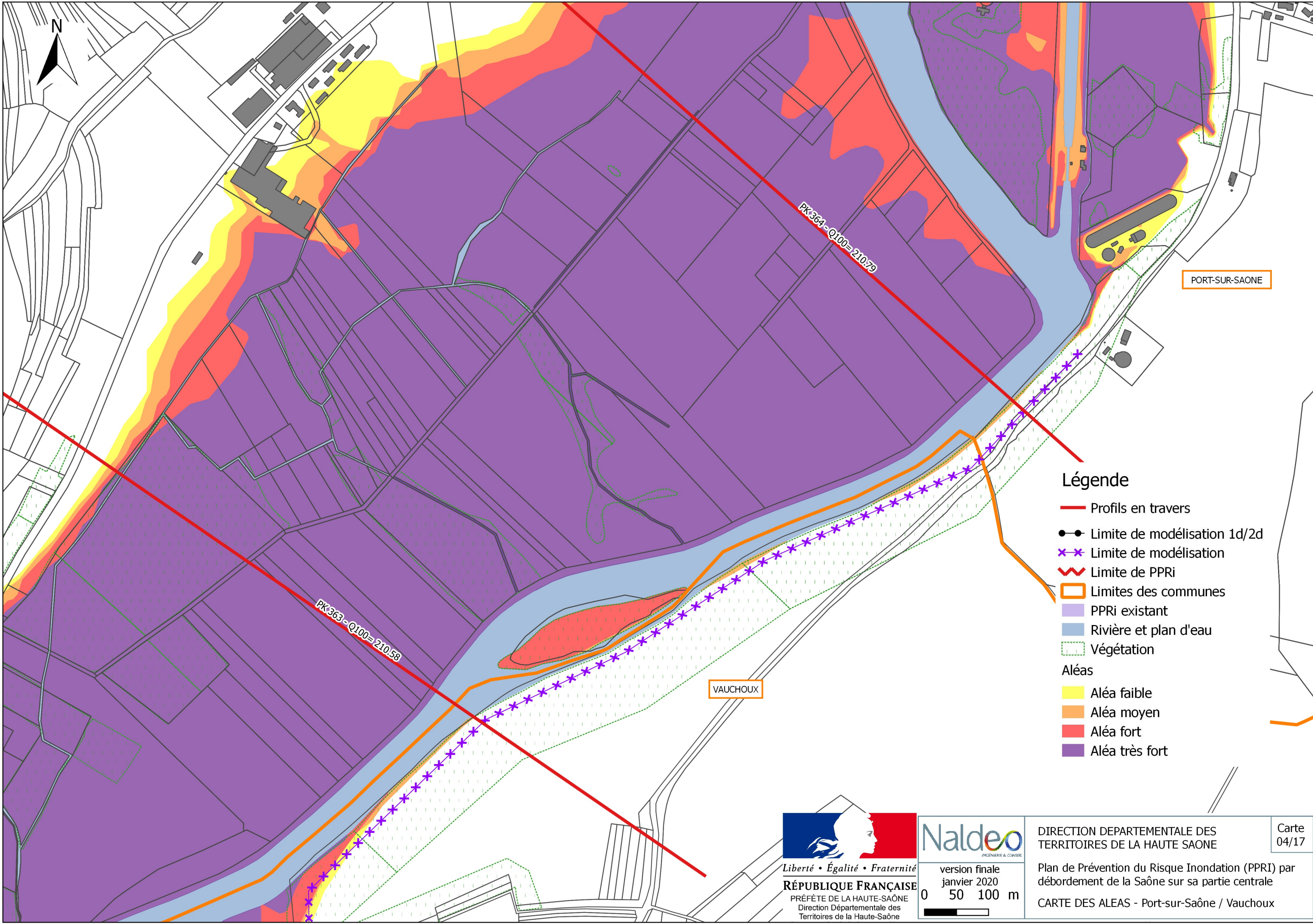
PK 367 - Q100 = 212.08

N

Légende

- Profils en travers
- Limite de modélisation 1d/2d
- ✕— Limite de modélisation
- ~ Limite de PPRI
- Limites des communes
- PPRI existant
- Rivière et plan d'eau
- Végétation
- Aléas**
- Aléa faible
- Aléa moyen
- Aléa fort
- Aléa très fort





PORT-SUR-SAONE

VAUCHOUX

PK-363-Q100=210.58

PK-364-Q100=210.79

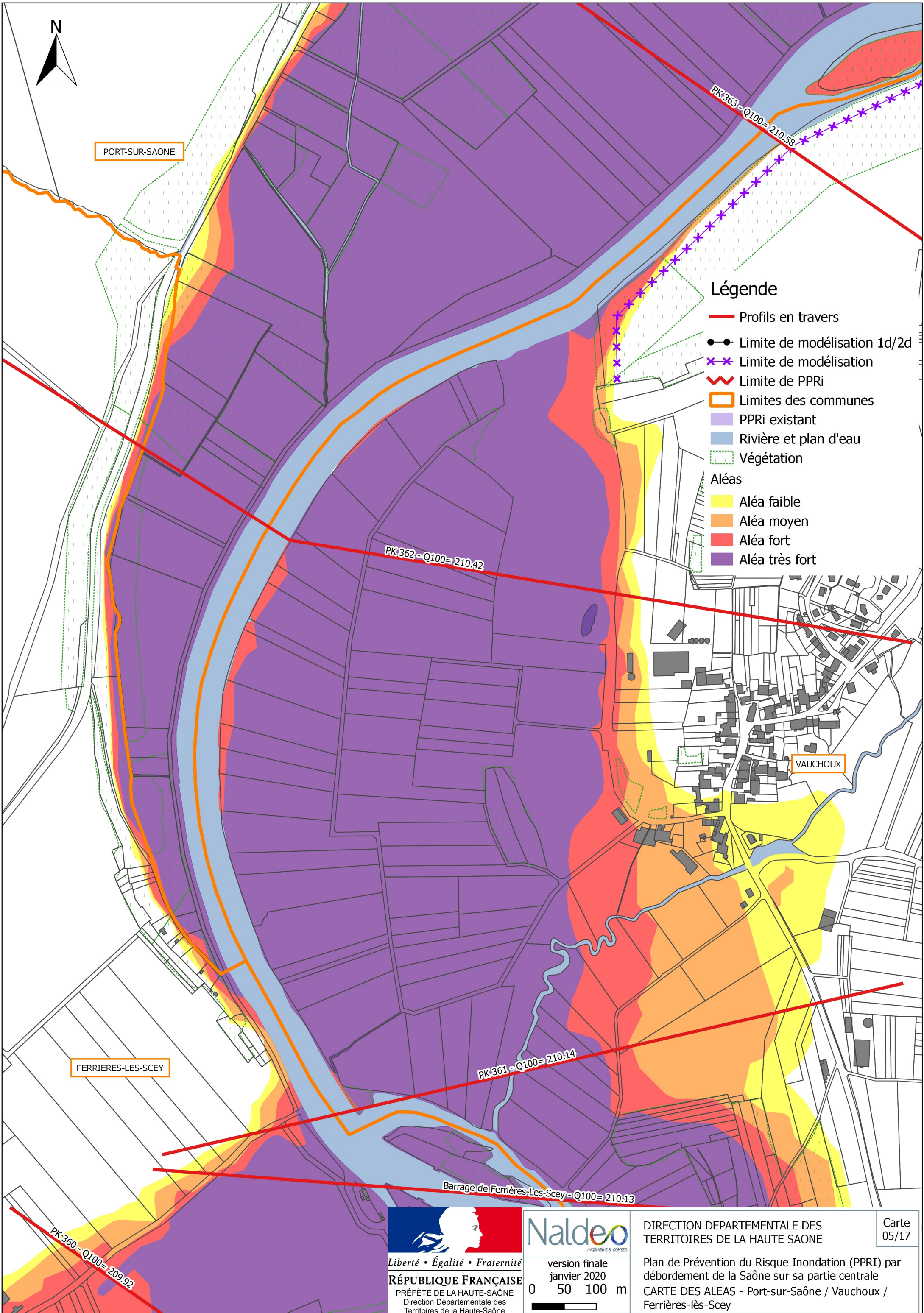
Légende

- Profils en travers
- Limite de modélisation 1d/2d
- ✖✖ Limite de modélisation
- ⋈ Limite de PPRI
- ▭ Limites des communes
- ▭ PPRI existant
- ▭ Rivière et plan d'eau
- ▭ Végétation
- Aléas**
- ▭ Aléa faible
- ▭ Aléa moyen
- ▭ Aléa fort
- ▭ Aléa très fort

Liberté • Égalité • Fraternité
RÉPUBLIQUE FRANÇAISE
 PRÉFÈTE DE LA HAUTE-SAÛNE
 Direction Départementale des Territoires de la Haute-Saône

Naldeo
INGÉNIEURIE & CONSEIL
 version finale
 janvier 2020
 0 50 100 m

DIRECTION DEPARTEMENTALE DES TERRITOIRES DE LA HAUTE SAONE
 Carte 04/17
 Plan de Prévention du Risque Inondation (PPRI) par débordement de la Saône sur sa partie centrale
 CARTE DES ALEAS - Port-sur-Saône / Vauchoux



PORT-SUR-SAONE

VAUCHOUX

FERRIERES-LES-SCEY

Légende

- Profils en travers
 - Limite de modélisation 1d/2d
 - ✕—✕ Limite de modélisation
 - ⋈ Limite de PPRI
 - Limites des communes
 - PPRI existant
 - Rivière et plan d'eau
 - Végétation
- Aléas**
- Aléa faible
 - Aléa moyen
 - Aléa fort
 - Aléa très fort

PK 362 - Q100 = 210.42

PK 363 - Q100 = 210.58

PK 361 - Q100 = 210.14

Barrage de Ferrières-Lès-Scey - Q100 = 210.13

PK 360 - Q100 = 209.92



Liberté • Égalité • Fraternité
RÉPUBLIQUE FRANÇAISE
 PRÉFÈTE DE LA HAUTE-SAÛNE
 Direction Départementale des Territoires de la Haute-Saône



Naldeo
 INGÉNIEUR & CONSEIL

version finale
 janvier 2020

0 50 100 m



DIRECTION DÉPARTEMENTALE DES TERRITOIRES DE LA HAUTE SAÛNE

Carte 05/17

Plan de Prévention du Risque Inondation (PPRI) par débordement de la Saône sur sa partie centrale
 CARTE DES ALÉAS - Port-sur-Saône / Vauchoux / Ferrières-lès-Scey