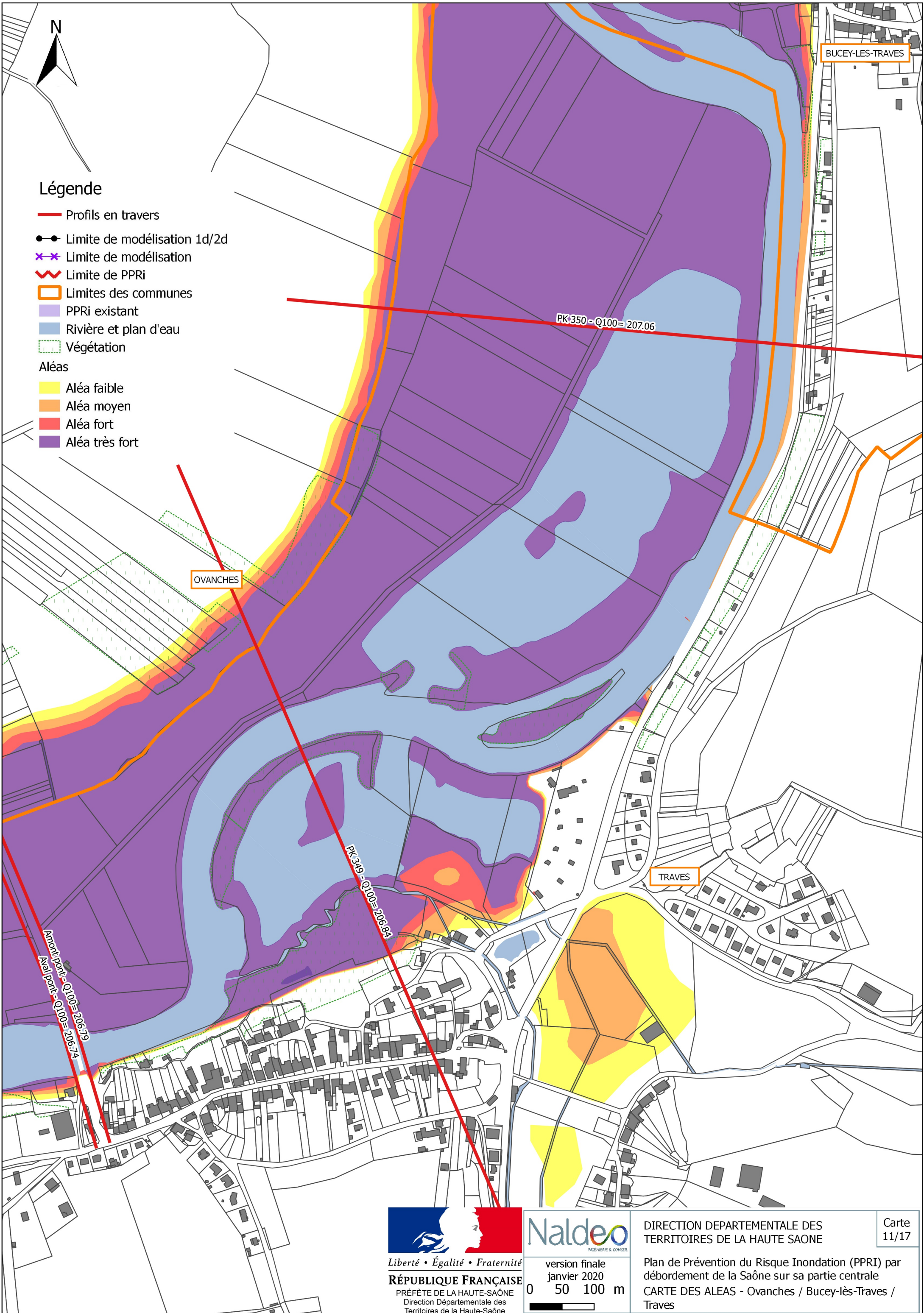


Légende

- Profils en travers
- Limite de modélisation 1d/2d
- ×—× Limite de modélisation
- ⌞ Limite de PPRI
- ▭ Limites des communes
- PPRI existant
- Rivière et plan d'eau
- ▭ Végétation
- Aléas**
- Aléa faible
- Aléa moyen
- Aléa fort
- Aléa très fort



Légende

- Profils en travers
- Limite de modélisation 1d/2d
- ✖ Limite de modélisation
- ~ Limite de PPRi
- Limites des communes
- PPRi existant
- Rivière et plan d'eau
- Végétation
- Aléas**
- Aléa faible
- Aléa moyen
- Aléa fort
- Aléa très fort

BUCEY-LES-TRAVES

OVANCHES

TRAVES

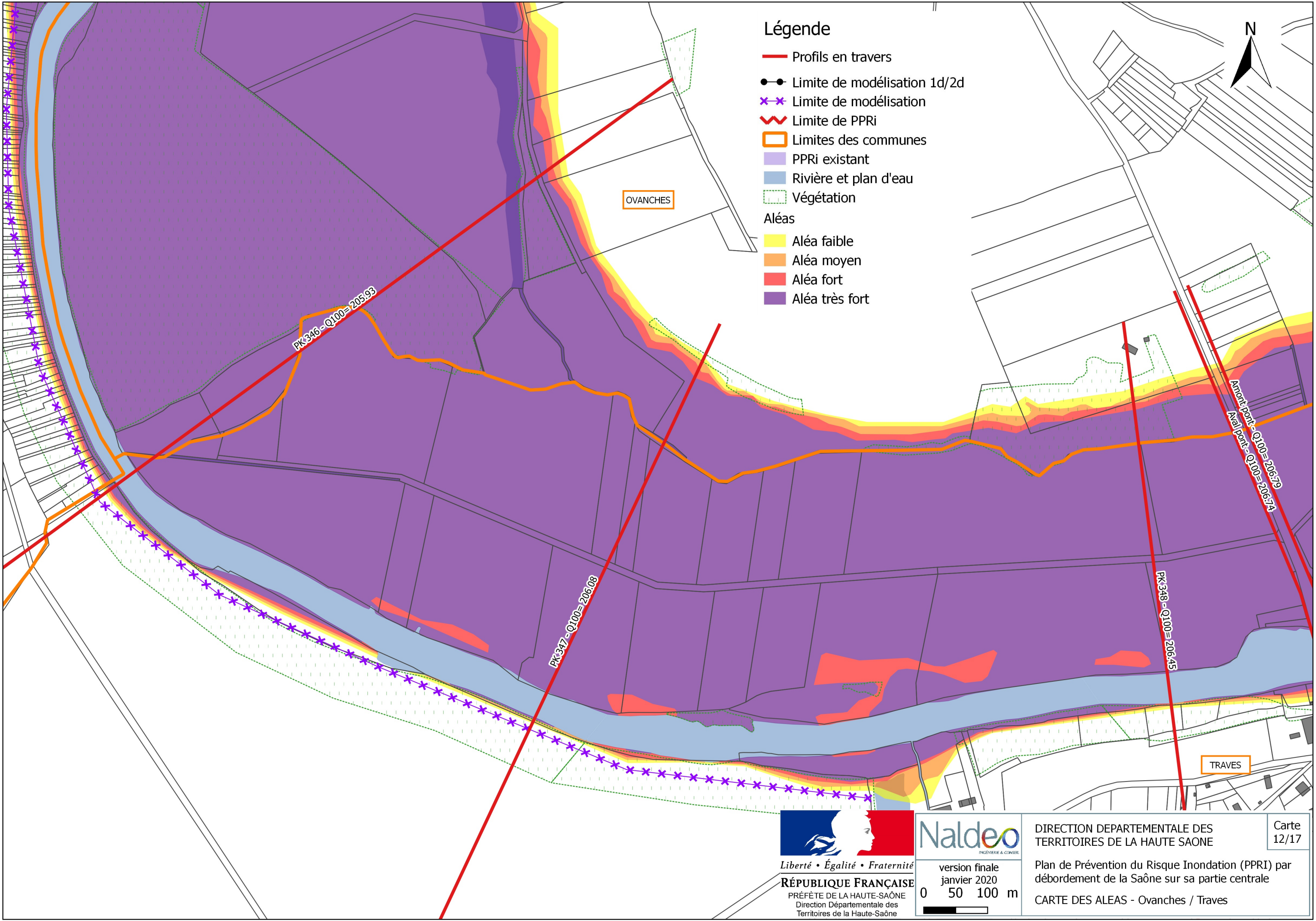
PK350 - Q100= 207.06

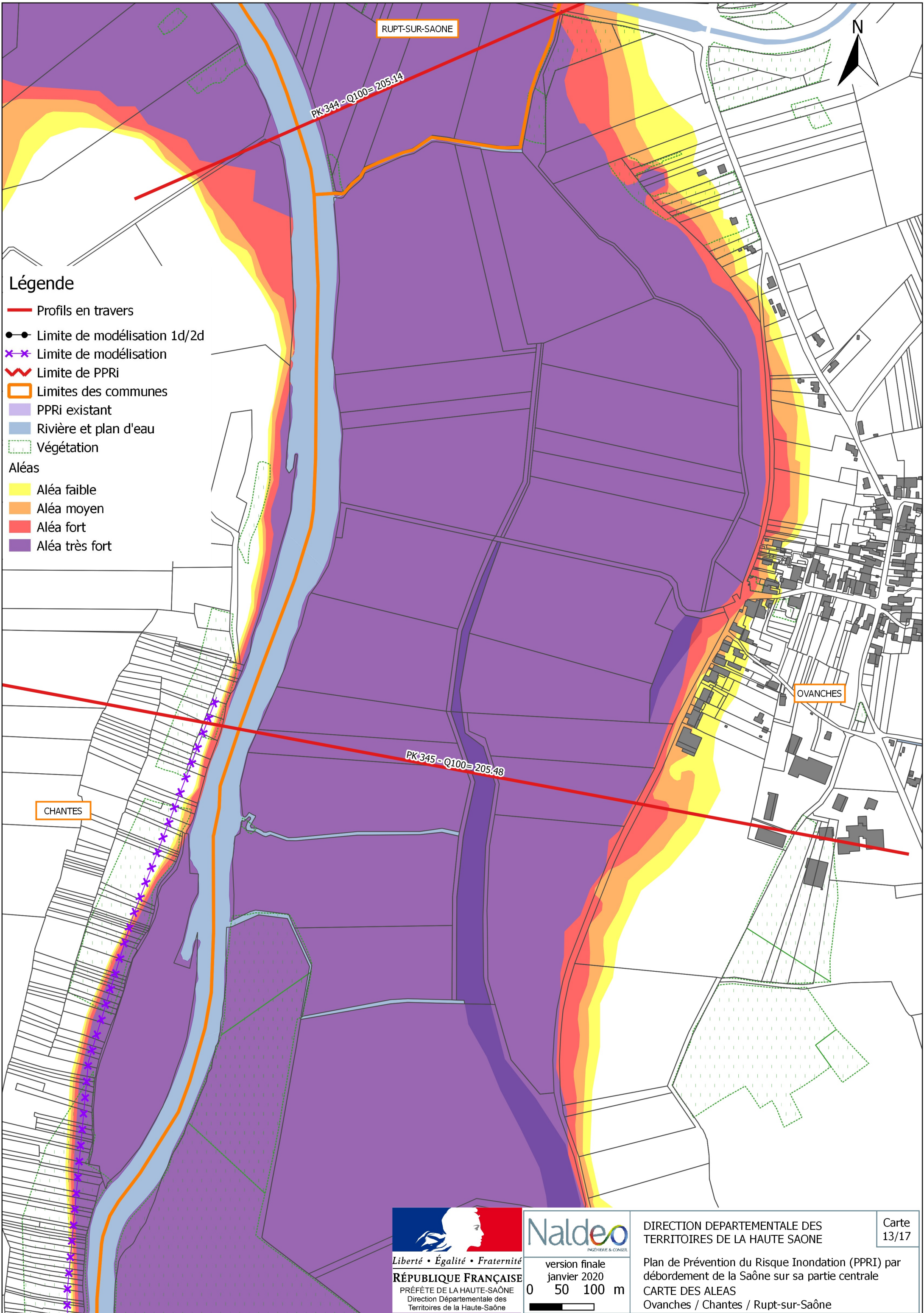
PK349 - Q100=206.84

Amont pont - Q100=206.79
 Aval pont - Q100=206.74

Légende

- Profils en travers
- Limite de modélisation 1d/2d
- ×× Limite de modélisation
- ∩ Limite de PPRi
- ▭ Limites des communes
- PPRi existant
- Rivière et plan d'eau
- ▭ Végétation
- Aléas
 - Aléa faible
 - Aléa moyen
 - Aléa fort
 - Aléa très fort





Légende

- Profils en travers
 - Limite de modélisation 1d/2d
 - ✖ Limite de modélisation
 - ⋈ Limite de PPRi
 - Limites des communes
 - PPRi existant
 - Rivière et plan d'eau
 - Végétation
- Aléas**
- Aléa faible
 - Aléa moyen
 - Aléa fort
 - Aléa très fort

RUPT-SUR-SAONE

PK-344 - Q100= 205.14

N

OVANCHES

CHANTES

PK-345 - Q100= 205.48